

Energy Storage Solutions  
AdBlue® Storage and Dispensing Solutions



# Katalog produktów

## Rozwiązania w zakresie magazynowania i dystrybucji AdBlue®



Zapewniamy **rozwój**  
Twojego biznesu

[kingspan.pl/adblue](http://kingspan.pl/adblue)



# O Kingspan

## Grupa Kingspan

Grupa Kingspan jest dynamicznym, zróżnicowanym biznesem o zasięgu globalnym, posiada szeroki asortyment produktów stworzonych z myślą o ochronie środowiska, i ambicję, by stać się światowym liderem systemów oszczędzania energii.

Grupa składa się z pięciu pionów operacyjnych. Posiada 101 fabryk na całym świecie, prowadzi działalność handlową w ponad 90 krajach, zatrudniając powyżej 10 000 osób.

Grupa Kingspan dysponuje szeroko rozwiniętą siecią dystrybucji, której wsparcie zapewnia doświadczony i wykwalifikowany zespół gwarantujący kompleksowe i profesjonalne wsparcie Klienta (w tym: planowanie dostaw, doradztwo, wskazówki dotyczące instalacji, etc.).

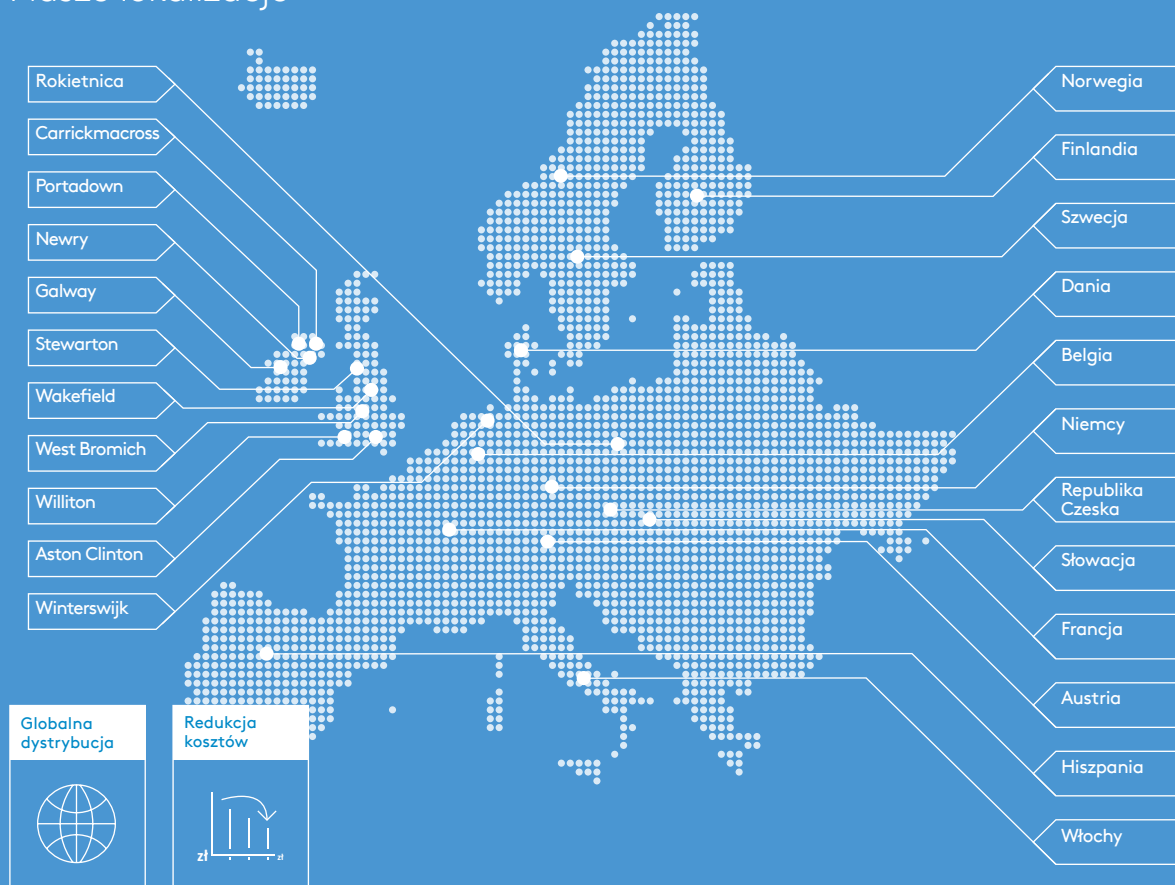
## Rozwiązania Kingspan Environmental

Od ponad 40 lat Kingspan projektuje i wdraża innowacyjne rozwiązania w zakresie bezpiecznego magazynowania i dystrybucji oleju napędowego, opałowego oraz wielu innych substancji.

Kingspan Environmental jest pionierem zmian w zakresie przyjaznych dla środowiska, dwupłaszczowych zbiorników do przechowywania substancji płynnych. Bogate doświadczenie i najwyższej jakości surowce wykorzystywane do produkcji pozwalają firmie utrzymywać pozycję lidera, a także wyznaczać światowe trendy.

Produkty Kingspan powstają z wysokiej klasy, atestowanej stali lub tworzyw sztucznych i są dostępne w wielu objętościach, od 200 do 100 000 litrów. Rozwiązania Kingspan Environmental znajdują zastosowanie w rolnictwie, transporcie drogowym, górnictwie czy budownictwie.

## Nasze lokalizacje



---

# Doświadczenie i know-how

---

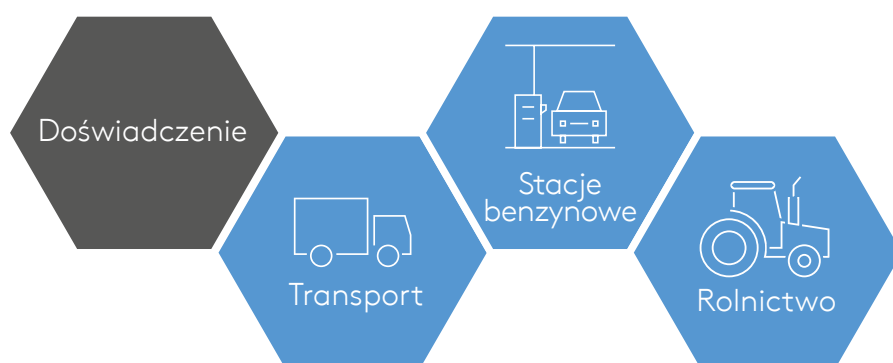
Wieloletnie analizy potrzeb Klientów, badania rynku i specjalistyczna wiedza ekspertów Kingspan Environmental, pozwoliły wprowadzić jedno z najbardziej profesjonalnych rozwiązań w zakresie przechowywania AdBlue®. Od ponad 10 lat Kingspan Environmental oferuje bezpieczny, sprawdzony sposób magazynowania i dystrybucji AdBlue®.

Typoszereg zbiorników BlueMaster® cechuje się nie tylko szerokim wyborem dostępnych pojemności, lecz także zróżnicowanym wyposażeniem produktu. Wyroby wyróżniają się wysoką jakością, niezawodnością, funkcjonalnością i dostępnością na całym świecie. Zbiorniki BlueMaster® zostały zaprojektowane i wykonane zgodnie z krajowymi i międzynarodowymi przepisami oraz standardami.

Produkty BlueMaster® gwarantują zachowanie czystości i jakości przechowywanego AdBlue®. Rozwiązania Kingspan Environmental spełniają surowe wymagania dotyczące przechowywania AdBlue®, związane z jego właściwościami chemicznymi.

Zbiorniki BlueMaster® dostępne są w pojemnościach od 2500 do 9000 litrów. Różnorodne wyposażenie wyrobów ułatwia zarządzanie samym produktem, wpływając na jego wielofunkcyjność.

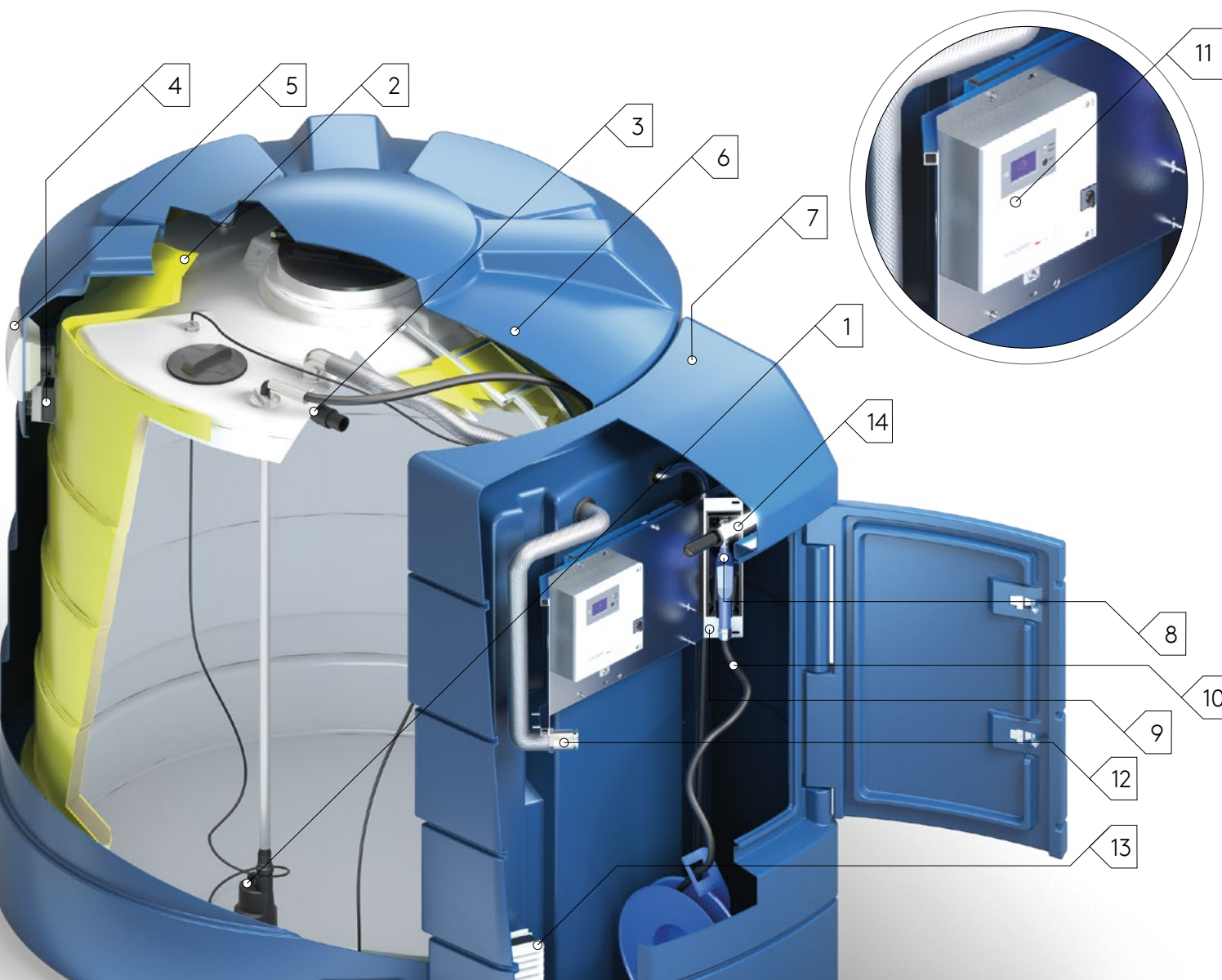
---





# BlueMaster® - inteligentne rozwiązania w zakresie magazynowania i dystrybucji AdBlue®.

Dostępne pojemności od 2500 do 9000 l.



## Dostępne pojemności i wymiary



### BM2500



Pojemność	2500 litrów
Długość	2460 mm
Szerokość	1460 mm
Wysokość	1860 mm

Nowoczesna konstrukcja	40 lat doświadczenia	Gwarancja

BlueMaster® i BlueMaster PRO® to dwupłaszczowe zbiorniki do magazynowania, dystrybucji i ochrony AdBlue®.

Zbiorniki BlueMaster® gwarantują, że magazynowane AdBlue® zachowuje wysoką jakość i czystość przez cały okres przechowywania substancji w zbiorniku. Na utrzymanie perfekcyjnego stanu AdBlue® wpływają:

## Zamknięty obieg przepływu AdBlue®

Producenci AdBlue® potwierdzają, że zamknięte, kontrolowane systemy przepływu substancji to najlepszy sposób na zachowanie jej czystości.

## Atestowane rozwiązania

Zbiorniki BlueMaster® spełniają wszystkie międzynarodowe normy i standardy w zakresie przechowywania AdBlue®.

## Wiedza i doświadczenie

Od ponad 40 lat Kingspan Environmental oferuje nowatorskie systemy przechowywania substancji płynnych. Długoletnia współpraca ze światowymi producentami AdBlue® umożliwia systematyczne wprowadzanie innowacji w zbiornikach przeznaczonych do jego przechowywania. Dzięki temu zbiorniki BlueMaster® są niezawodnym i bezpiecznym rozwiązaniem w zakresie magazynowania AdBlue®.

## JAKOŚĆ

› Lider w zakresie produkcji wysokiej jakości zbiorników do przechowywania AdBlue®. Gwarancja zachowania jakości i czystości magazynowanego AdBlue®.

## ZWROT Z INWESTYCJI

› Większe zakupy AdBlue® to oszczędność czasu i pieniędzy. Przechowywanie AdBlue® w dużych ilościach pozwala na efektywne planowanie logistyczne i realizację ekonomicznych strategii zakupowych.

## OPIEKA KLIENTA

› Doskonała obsługa Klienta jest priorytetem Kingspan Environmental. Firma oferuje szybką i sprawną dostawę produktów, a także wsparcie techniczne przed i po dokonaniu zakupu.

## GWARANCJA

› Zbiorniki BlueMaster® objęte są 10-letnią gwarancją na płaszcz zbiornika i 2-letnią gwarancją na wyposażenie.

### Specyfikacja produktu

1. Pompa zatapialna.
2. Izolacja zbiornika wewnętrznego.
3. Sygnalizator przepełnienia – TMS (sonda niewidoczna na rysunku).
4. Ogrzewanie w płaszczu zbiornika.
5. Wentylacja zbiornika.
6. Zbiornik dwupłaszczowy.
7. Obudowa dystrybutora.
8. Nalewak automatyczny Piusi.
9. Uchwyt nalewaka z przełącznikiem pompy.
10. Przewód dystrybucyjny EPDM, 6 m.
11. System monitorowania zbiornika - Standard TMS.
12. Linia napełniająca 2" z suchozłączem.
13. Ogrzewanie w obudowie dystrybutora.
14. Oświetlenie

### BM4000



Pojemność	4000 litrów
Długość	3900 mm
Szerokość	1150 mm
Wysokość	2340 mm

### BM5000



Pojemność	5000 litrów
Długość	2850 mm
Szerokość	2250 mm
Wysokość	2350 mm

### BM9000



Pojemność	9000 litrów
Długość	3280 mm
Szerokość	2450 mm
Wysokość	2950 mm

## BlueMaster®

Kingspan oferuje typoszereg zbiorników BlueMaster® Standard w poniższej opcji wyposażenia:

- przepływomierz cyfrowy,
- pompa zatapialna,
- automatyczny nalewak,
- zegarowy wskaźnik poziomu,
- sygnalizator przecieku,
- czujnik przepełnienia.

Zbiorniki BlueMaster® Standard z systemem monitorowania zbiornika - TMS marki Kingspan Sensor, to rozwiązanie dla bardziej wymagających użytkowników.

Podstawowe cechy systemu:

- przejrzysty i czytelny wyświetlacz LCD,
- pomiar aktualnego poziomu cieczy w zbiorniku,
- pomiar przepływu,
- sygnalizowanie przecieku,
- sygnalizowanie przepełnienia,
- zasilanie urządzeń systemowych.

### Specyfikacja 1

BlueMaster® Standard z systemem TMS

- Dostępne pojemności: 2500 l, 4000 l, 5000 l, 9000 l
- Zbiornik dwupłaszczowy
- System monitorowania TMS
- Ogrzewanie w obudowie dystrybutora i/lub płaszczy
- Wentylacja
- Pompa zatapialna
- Uchwyt nalewaka z przełącznikiem pompy
- Przewód dystrybucyjny EPDM 6 m (dla zbiornika 2500 l - 4 m)
- Linia napełniająca - 2" z suchozłączem (umiejscowiona na poziomie roboczym)
- Automatyczny nalewak PIUSI
- Duża obudowa dystrybutora dla pojemności 5000 l
- Oświetlenie w obudowie dystrybutora

\* Wersja dostępna również z izolacją zbiornika wewnętrznego.  
Kod produktu: BM2500 - 0010051, BM4000 - 0010053,  
BM5000 - 0010054, BM9000 - 0010055

### Specyfikacja 2

BlueMaster® Standard z systemem TMS wyposażony w zwijadło automatyczne

- Dostępne pojemności: 2500 l, 4000 l, 5000 l, 9000 l
- Zbiornik dwupłaszczowy
- System monitorowania TMS
- Ogrzewanie w obudowie dystrybutora i/lub płaszczy
- Wentylacja
- Pompa zatapialna
- Uchwyt nalewaka z przełącznikiem pompy
- Przewód dystrybucyjny EPDM 6 m (dla zbiornika 2500 l - 4 m)
- Linia napełniająca - 2" z suchozłączem (umiejscowiona na poziomie roboczym)
- Automatyczny nalewak PIUSI
- Duża obudowa dystrybutora dla pojemności 5000 l
- Oświetlenie w obudowie dystrybutora
- Zwijadło na przewód dystrybucyjny

\* Wersja dostępna również z izolacją zbiornika wewnętrznego.  
Kod produktu: BM2500 - 0010291, BM4000 - 0010293,  
BM5000 - 0010294, BM9000 - 0010295

### Specyfikacja 3

BlueMaster® Standard

- Dostępne pojemności: 2500 l, 5000 l, 9000 l
- Zbiornik dwupłaszczowy
- Ogrzewanie w obudowie dystrybutora i/lub płaszczy
- Wentylacja
- Pompa zatapialna
- Uchwyt nalewaka
- Przewód dystrybucyjny EPDM 6 m (dla zbiornika 2500 l - 4 m)
- Linia napełniająca - 2" z suchozłączem (umiejscowiona na górze zbiornika)
- Automatyczny nalewak PIUSI A60
- Przepływomierz PIUSI K24
- Mała obudowa dystrybutora dla pojemności 5000 l
- Oświetlenie w obudowie dystrybutora
- Zegarowy wskaźnik poziomu UNITOP

### Specyfikacja 4

BlueMaster® Standard (linia napełniająca na poziomie roboczym)

- Dostępne pojemności: 2500 l, 4000 l, 5000 l, 9000 l
- Zbiornik dwupłaszczowy
- Przepływomierz cyfrowy K24
- Ogrzewanie w obudowie dystrybutora i/lub płaszczy
- Wentylacja
- Pompa zatapialna
- Uchwyt nalewaka
- Przewód dystrybucyjny EPDM 6 m (dla zbiornika 2500 l - 4 m)
- Linia napełniająca - 2" z suchozłączem (umiejscowiona na poziomie roboczym)
- Automatyczny nalewak PIUSI
- Mała obudowa dystrybutora dla pojemności 5000 l
- Zegarowy wskaźnik poziomu UNITOP

\* Wersja dostępna również z izolacją zbiornika wewnętrznego.  
Kod produktu: BM2500 - 0010691, BM4000 - 0010693,  
BM5000 - 0010694, BM9000 - 0010695



### Specyfikacja 5

BlueMaster® Duo z systemem TMS

- Dostępne pojemności: 2500 l, 5000 l, 9000 l
- Zbiornik dwupłaszczowy
- System monitorowania TMS
- Wentylacja
- Pompa zatapialna 40 l/min
- Linia napełniająca - 2" z suchozłączem (umiejscowiona na poziomie roboczym)
- Ogrzewanie przestrzeni dystrybucyjnej
- Uchwyt nalewaka z automatycznym włącznikiem
- Automatyczny nalewak PIUSI
- Nalewak do samochodów osobowych ZVA
- Oświetlenie LED w obudowie dystrybutora
- Izolacja termiczna zbiornika wewnętrznego

## Pojemności i kody zbiorników:

Pojemność/ Kody	PRO Specyfikacja 1	PRO Specyfikacja 2	PRO Specyfikacja 3	Specyfikacja 1	Specyfikacja 2	Specyfikacja 3	Specyfikacja 4	Specyfikacja 5
2500 l	0010121	-	0010591	0010501	0010601	0010641	0010681	0010511
4000 l	0010123	0010133	0010593	0010503	0010603	-	0010683	-
5000 l	0010124	0010134	0010594	0010504	0010604	0010644	0010684	0010514
9000 l	0010125	0010135	0010595	0010505	0010605	0010645	0010685	0010515

# BlueMaster PRO®

## Titan Access

z systemem zarządzania Titan Access

System dystrybucyjny z opcją Titan Access pozwala na podejmowanie szerokich działań w zakresie zarządzania i kontroli przechowywanego AdBlue®.

### Specyfikacja PRO 1

BlueMaster PRO® z systemem zarządzania Kingspan Access

- Dostępne pojemności: 2500 l, 4000 l, 5000 l, 9000 l
- Zbiornik dwupłaszczowy
- System monitorowania Access TMS
- Ogrzewanie w obudowie dystrybutora i/lub płaszczy
- System zarządzania z opcją wielodostępu – Titan Access (XTrack)
- Wentylacja
- Pompa zatapialna
- Uchwyt nalewaka z przełącznikiem pompy
- Przewód dystrybucyjny EPDM, 6 m (dla zbiornika 2500 l - 4 m)
- Linia napełniająca - 2" z suchozłączem
- Automatyczny nalewak PIUSI
- Duża obudowa dystrybutora dla pojemności 5000 l
- Oświetlenie w obudowie dystrybutora

\* Wersja dostępna również z pakietem klimatycznym chroniącym przed ekstremalnie niskimi temperaturami.  
Kod produktu: BM2500 – 0010011, BM4000 – 0010013, BM5000 – 0010014, BM9000 – 0010015.

### Specyfikacja PRO 2

BlueMaster PRO® z systemem zarządzania PIUSI Multi User

- Dostępne pojemności: 2500 l, 4000 l, 5000 l, 9000 l
- Zbiornik dwupłaszczowy
- System monitorowania Access TMS
- System zarządzania z opcją wielodostępu – PIUSI Multi User System
- Ogrzewanie w obudowie dystrybutora i/lub płaszczy
- Wentylacja
- Pompa zatapialna
- Uchwyt nalewaka z przełącznikiem pompy
- Przewód dystrybucyjny EPDM, 6 m (dla zbiornika 2500 l - 4 m)
- Linia napełniająca - 2" z suchozłączem
- Automatyczny nalewak PIUSI
- Duża obudowa dystrybutora dla pojemności 5000 l
- Oświetlenie w obudowie dystrybutora

### Podstawowe cechy systemu:

- Zarządzanie dostępem użytkowników: rejestracja ilości wydanego AdBlue®, dla każdego użytkownika lub pojazdu.
- Identyfikacja przy pomocy kart zbliżeniowych RFID o unikalnych kodach.
- Kontrola lokalizacji zbiornika dzięki wbudowanemu modułowi GPS.
- Bezprzewodowa transmisja danych na serwer przez modem GSM lub WIFI.
- Baza danych do 20 000 użytkowników.
- Wbudowane alarmy: przepełnienia i przecieku.
- System monitorowania zbiornika Access TMS.
- Zdalna i natychmiastowa transmisja danych oraz kontrola przez 24/7.
- Wgląd do danych z dowolnego miejsca z dostępem do Internetu za pośrednictwem GSM/WiFi.
- System raportowania z możliwością wyeksportowania danych do aplikacji MS Office.
- Pomiar temperatury cieczy w zbiorniku.

# BlueMaster PRO®

## Commercial

z legalizowanym systemem dystrybucyjnym

BlueMaster PRO® Commercial jest wyposażony w panel dystrybucyjny, posiadający legalizację MID 80/181/EWG, niezbędną przy stosowaniu urządzenia w punktach sprzedaży detalicznej.

### Specyfikacja PRO 3

BlueMaster PRO® z legalizowanym systemem wydawczym ADAST (MID).

- Dostępne pojemności: 4000 l, 5000 l, 9000 l
- Zbiornik dwupłaszczowy
- System monitorowania Commercial TMS
- Ogrzewanie w obudowie dystrybutora i/lub płaszczy
- Wentylacja
- Pompa zatapialna
- Linia napełniająca - 2" z suchozłączem
- Automatyczny nalewak Elaflex ZVA
- Duża obudowa dystrybutora dla pojemności 5000 l
- Oświetlenie w obudowie dystrybutora
- Zwijadło przy panelu ADAST z 6 m przewodem dystrybucyjnym EPDM
- Panel ADAST z certyfikatem MID – w komplecie uchwytem nalewaka



\* Wersja dostępna również z pakietem klimatycznym chroniącym przed ekstremalnie niskimi temperaturami.  
Kod produktu: BM4000 – 0010023, BM5000 – 0010024, BM9000 – 0010025

### Podstawowe cechy systemu:

- Zamykany panel wykonany ze stali nierdzewnej, z odrębnym dostępem do punktu tankowania i dozowania.
- Precyzyjny układ pomiarowy z podświetlanym wyświetlaczem LCD
- Możliwość komunikacji z systemami kasowymi za pomocą protokołów komunikacyjnych.
- System monitorowania zbiornika (Commercial TMS).
- Wyposażony w przewód dystrybucyjny ze zwijadłem oraz automatycznym nalewakiem.
- Reakcja na zgłoszenia serwisowe w ciągu 12 godzin, przybycie serwisanta na miejsce w ciągu 48 godzin.



# BlueTruckMaster®

## - bezpieczny transport AdBlue®.

Dostępne pojemności 200-900 litrów.

Urządzenia BlueTruckMaster® umożliwiają dostarczenie i tankowanie AdBlue® w dowolnym miejscu.

Produkt gwarantuje bezpieczny transport AdBlue® oraz bezproblemową eksploatację.

Zbiorniki BlueTruckMaster® wykonano z najwyższej jakości polietylenu, który zapewnia wysoką odporność na uszkodzenia mechaniczne, zmienne warunki atmosferyczne oraz promieniowanie UV. Szeroki wybór wyposażenia zbiorników pozwala na dopasowanie produktu do potrzeb każdego użytkownika.

### Specyfikacja

1. Zbiornik
2. Pompa
3. Automatyczny nalewak
4. Odpowietrznik
5. Przewód dystrybucyjny
6. Pokrywa zamykana na klucz\*
7. Metalowe szkielety\*\*
8. Króciec napełniający\*\*

\* Pokrywa zamykana na klucz - BTM430 i BTM900;  
w BTM200 i BTM300 istnieje możliwość założenia kłódki  
- opcja dodatkowa.

\*\* Dostępne tylko w wybranych modelach.



### Dostępne pojemności i wymiary

#### BTM200



Pojemność	200 litrów
Długość	600 mm
Szerokość	800 mm
Wysokość	620 mm

#### BTM200 niski profil



Pojemność	200 litrów
Długość	1180 mm
Szerokość	860 mm
Wysokość	500 mm





## Wypożyczenie standardowe:

- Zbiornik z polietylenu ze zintegrowaną przegrodą.
- Zamykana na klucz pokrywa.
- Sprężyny gazowe ułatwiające podnoszenie pokrywy (opcja dostępna w modelu TM900).
- Przewód ssący z filtrem siatkowym gwarantującym czystość tankowanej cieczy.
- Samozasysająca pompa na prąd stały 12 V DC.
- Elastyczny wężyk dystrybucyjny o długości 4 m wyposażony w automatyczny nalewak.
- Automatyczny zawór odpowietrzający.
- Gwintowany króciec wlewowy.

## Wypożyczenie opcjonalne:

- Samozasysająca pompa na prąd stały 24 V DC.
- Samozasysająca pompa na prąd przemienny 230 V AC.
- Cyfrowy przepływomierz pozwalający monitorować ilość tankowanej cieczy.
- Akumulatorowe oświetlenie LED umożliwiające wygodne korzystanie z urządzenia w nocy.
- Szekle ułatwiające podnoszenie urządzenia.
- Nalewak manualny.

## Specyfikacja produktu

Wypożyczenie / Pojemność	BTM200	BTM300	BTM200 niski profil	BTM430	BTM900
Przewód ssący z zaworem kulowym					•
Przewód ssący z filtrem siatkowym	•	•	•	•	•
Pompa 12 V DC (maksymalny przepływ 50 l/min)	•	•	•	•	•
6 m przewód zasilający z zaciskami akumulatorowymi	•	•	•	•	•
4 m elastyczny przewód dystrybucyjny	•	•	•	•	•
Nalewak automatyczny	•	•	•	•	•
Pokrywa zamykana na klucz			•	•	•
Pokrywa z możliwością dodatkowego zabezpieczenia (kłódka)	•	•			
Króciec wentylacyjny (VENT)	•	•	•	•	•
Pokrywa z podporami w postaci sprężyn gazowych					•
4 szekle do podnoszenia			○	○	○
Lampa LED zasilana akumulatorowo			○	○	○
Pompa 24 V DC (maksymalny przepływ 50 l/min)	○	○	○	○	○
Pompa 230 V AC (maksymalny przepływ 56 l/min)			○	○	○
Cyfrowy przepływomierz zamontowany na nalewaku	○	○	○	○	○

• Wypożyczenie standardowe ○ Wypożyczenie opcjonalne

## Zalety produktu:

- **Konstrukcja zbiornika** - pozwala na jego bezpieczny transport w dowolne miejsce.
- **Specjalna przegroda wewnątrz zbiornika** - ogranicza ruch transportowanej cieczy.
- **Zamykana pokrywa** - chroni wyposażenie zbiornika przed dostępem osób niepowołanych.
- **Zintegrowana pompa** - umożliwia bezproblemowe tankowanie.
- **Automatyczny pistolet** - chroni przed przelaniem podczas tankowania.
- **Mobilność** - możliwość dostarczenia AdBlue® w dowolne miejsce.
- **Szeroki wybór pomp** - ułatwia dostosowanie produktu do różnych opcji zasilania elektrycznego.
- **Gwarancja** - 5 lat gwarancji na szczelność zbiornika i 2 lata na wyposażenie.
- **Serwis** - sprawny serwis gwarancyjny i pogwarancyjny.
- **Wysokiej jakości komponenty użyte do produkcji zbiorników** - umożliwiają długoterminowe przechowywanie AdBlue®.

### BTM300



Pojemność	300 litrów
Długość	600 mm
Szerokość	800 mm
Wysokość	890 mm

### BTM430



Pojemność	430 litrów
Długość	1180 mm
Szerokość	860 mm
Wysokość	910 mm

### BTM900

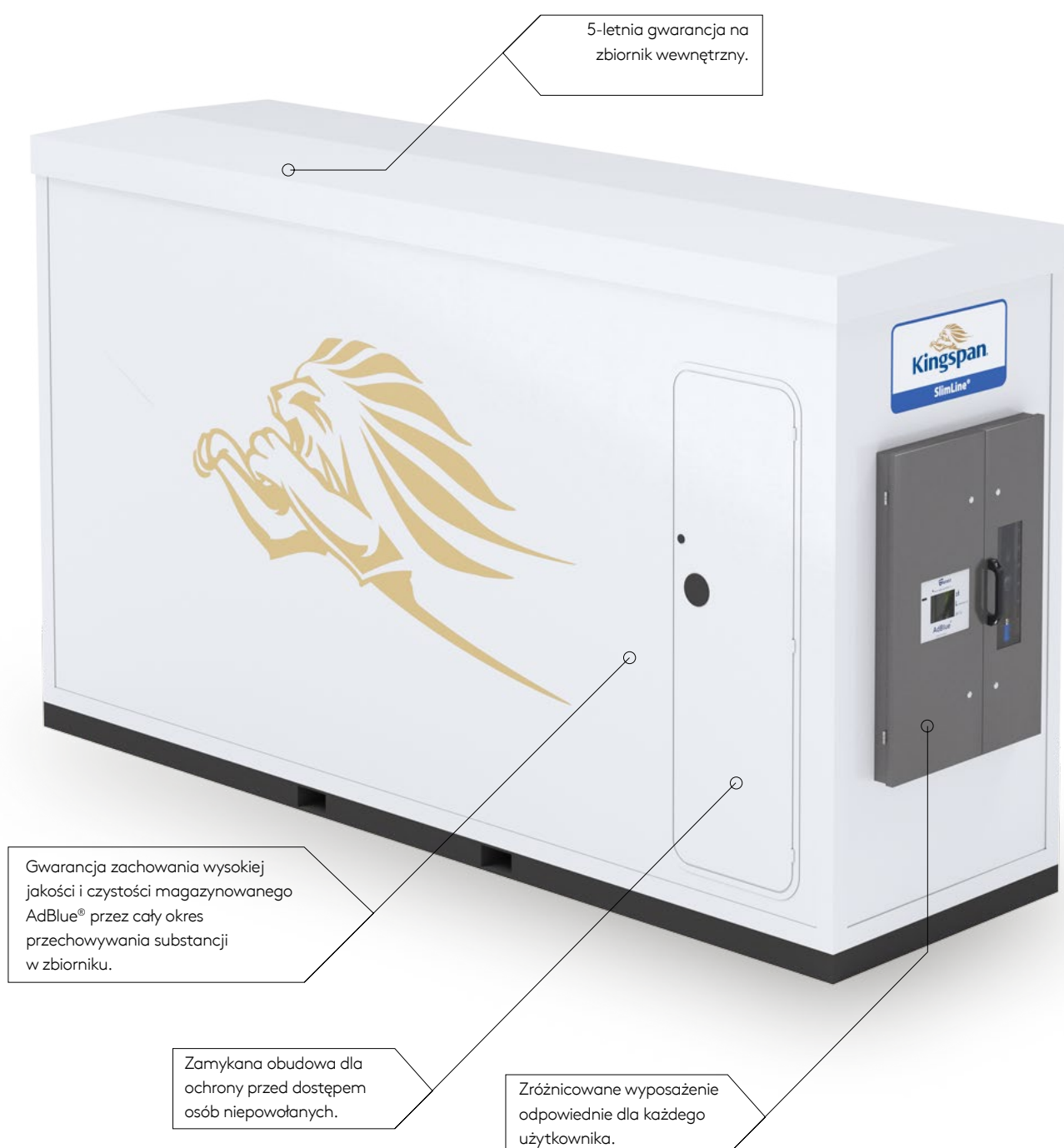


Pojemność	900 litrów
Długość	1410 mm
Szerokość	1050 mm
Wysokość	1210 mm

# SlimLine - rozwiązania do przechowywania dystrybucji AdBlue®

Dostępne pojemności 1290-12980 litrów.

Produkty SlimLine idealnie sprawdzają się na stacjach benzynowych, w centrach dystrybucyjno-logistycznych, firmach budowlanych czy transportowych.





## Wyposażenie standardowe:

- Panel sterujący - kontroluje funkcjonowanie układu dystrybucyjnego, wyposażonego w: czujniki poziomu i przecieku, ogrzewanie, zabezpieczenie przed suchobiegiem, alarm maks. poziomu itp.
- Zespół dystrybutora o wydajności maks. 30 l/min., jest dostępny w opcji:
  - a. legalizowanej (MID), z podświetlanym wyświetlaczem LCD pokazującym aktualną oraz całkowitą ilość i wartość zatankowanego AdBlue®, z możliwością połączenia dystrybutora z systemem kasoworozliczeniowym;
  - b. nielegalizowanej - pokazującej bieżącą ilość przetankowanego AdBlue®.
- Pompa zasilana napięciem 230 V AC.
- Przewód dystrybucyjny o długości 6 m ze zwijadłem.
- Wskaźnik aktualnego poziomu.
- Automatyczny nalewak.
- Czujnik przecieku.
- Zabezpieczenie pompy przed suchobiegiem.
- Sygnalizacja maksymalnego poziomu.
- 2" linia napełniająca z suchozłączem.
- Automatyczny system ogrzewania i wentylacji zapewniający utrzymanie temperatury cieczy w wymaganym zakresie.

## Wyposażenie opcjonalne:

- Telemetria GSM - zdalne wysyłanie danych dotyczących aktualnego poziomu AdBlue® w zbiorniku, ilości wydawanego AdBlue®. Oprogramowanie umożliwia analizę danych, takich jak: data tankowania, rodzaj auta, ilość pobranego AdBlue®, itp.
- Automatyczny nalewak z zabezpieczeniem magnetycznym.
- Dodatkowe ogrzewanie 950 W (dmuchawa).
- Urządzenie wielodostępowe MC BOX - w wersji z nielegalizowanym dystrybutorem (obsługa do 120 użytkowników).
- Urządzenie wielodostępowe Titan Access (XTrack).
- Możliwość umieszczenia drzwi do części technicznej z różnych stron (na krótkim boku kontenera lub na długim, z prawej lub lewej strony).

## WYSOKI ZWROT Z INWESTYCJI

- Przechowywanie AdBlue® w zbiornikach SlimLine® umożliwia prowadzenie efektywnej strategii logistycznej, a zakup hurtowych ilości substancji wpływa na obniżenie jej ceny.

## OCHRONA AdBlue®

- Gwarancja zachowania jakości przechowywanego AdBlue® dzięki zamkniętemu obiegowi przepływu cieczy.

## OCHRONA ŚRODOWISKA

- Dwupłaszczowa konstrukcja zbiornika chroni środowisko.

## ZAAWANSOWANE SYSTEMY ZARZĄDZANIA I MONITOROWANIA

- Różnorodność dostępnych opcji dla wymagających użytkowników.

## GWARANCJA

- Zbiorniki SlimLine objęte są 5-letnią gwarancją na płaszczyznę zbiornika i 2-letnią gwarancją na wyposażenie.

## Dostępne pojemności i wymiary

\* Końcówka kodu jest uzależniona od specyfikacji produktu.

\*\* Pojemność użytkowa - oznacza przybliżoną ilość cieczy, którą można wypompuć z pełnego zbiornika.

\*\*\* Pojemność przelewowa - to przybliżona, maks. ilość cieczy, którą można napełnić zbiornik przy pierwszym tankowaniu.

Uwaga: Podane wartości przepływu są maks. przepływami podanymi przez producenta pomp. Rzeczywisty przepływ jest mniejszy i jego wartość jest zależna od konfiguracji układu ssąco-dystrybucyjnego danego urządzenia, jakości jego konserwacji, parametrów cieczy, jak i temperatury otoczenia.

Produkt	Pojemność użytkowa ** [ l ]	Pojemność przelewowa *** [ l ]	Wysokość [mm]	Szerokość [mm]	Długość [mm]
SLB01333/*	1290	1290	2400	1200	2020
SLB02500/*	2330	2330	2400	1530	2350
SLB02666/*	2480	2580	2400	1200	3020
SLB03999/*	3670	3870	2400	1200	4030
SLB05000/*	4460	4660	2400	1530	3720
SLB05332/*	4860	5160	2400	1200	5030
SLB07500/*	6590	6990	2400	1530	5070
SLB10000/*	8720	9320	2400	1530	6420
SLB15000/*	12980	13980	2400	1530	9260

# SlimLine Edge - rewolucyjny system do magazynowania i dystrybucji AdBlue®

Zbiornik SlimLine Edge o pojemności 4500 litrów to wyjątkowo profesjonalne, trwałe i niezawodne urządzenie. Unikalna i niepowtarzalna konstrukcja - rewolucyjny system TriComp, a także najwyższej jakości komponenty użyte do produkcji zbiornika gwarantują zachowanie czystości magazynowanej substancji. Opływowy i kompaktowy kształt SlimLine Edge umożliwia idealne dopasowanie się zbiornika do standardowych wysepek na stacjach benzynowych.



Miejsce na ekspozycję marki

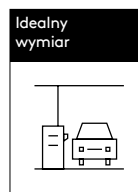


## Pojemność 4 500 litrów

Długość	3800 mm
Szerokość	1140 mm
Wysokość	2500 mm
Długość z podestem	4600 mm



# SlimLine | Edge



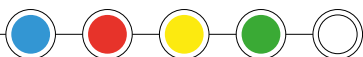
Idealny  
wymiar



Kreacja  
marki



Gwarancja



## Dopasuj właściwy kolor

Kolor jest silnym elementem budowania wizerunku.

Przypisane barwy najlepiej odzwierciedlają tożsamość czy markę danej firmy.

Zbiorniki SlimLine Edge są standardowo oferowane w pięciu kolorach, umożliwiając najwłaściwsze dopasowanie się produktu do Państwa potrzeb.

Kingspan Environmental oferuje kompleksowe wsparcie w przygotowaniu wybranej przez Państwa innej kolorystyki.



## Zalety produktu:

- **Łatwa instalacja** - możliwość użytkowania zaraz po napełnieniu zbiornika.
- **Kompaktowa konstrukcja zbiornika** - pojemność zbiornika optymalnie dopasowana do podstawy produktu.
- **Pokrywa rewizyjna** - łatwy dostęp do zbiornika wewnętrznego.
- **Zamykana obudowa** - ochrona przed dostępem osób niepowołanych.
- **Punkty podnoszenia** - zapewniają bezpieczny i łatwy transport za pomocą wózka widłowego.
- **Bezpieczeństwo** w procesie użytkowania.
- **Rozwiązania** dla ekstremalnie niskich temperatur.
- System TriComp.
- Dostępne warianty ATEX.
- 5-letnia gwarancja na szczelność zbiornika i 2-letnia gwarancja na wyposażenie.

## Idealnie dopasowane do wysepek na stacjach benzynowych.

Inteligentnie dobrane wymiary SlimLine Edge pozwalają na łatwy montaż zbiornika na wysepkach o standardowej szerokości 1,2 m, dzięki czemu ruch pojazdów dookoła obszaru tankowania nie jest utrudniony.



## SlimLine | Edge

### Zbiornik do magazynowania

4500-litrowy zbiornik Slimline Edge  
do magazynowania AdBlue®.

#### Specyfikacja techniczna:

- Zewnętrzna obudowa z GRP
- Zbiornik wewnętrzny
- Zbiornik zewnętrzny
- Pokrywa rewizyjna
- Drzwi dostępne
- System zarządzania zbiornikiem Kingspan
- Oświetlenie
- Ogrzewanie
- Wentylacja
- Zamykana obudowa
- 2" linia napełniania z suchozłłączem
- Przewód dystrybucyjny EPDM 3/4"
- Pompa zatapialna



#### Wyposażenie opcjonalne:

- Taśma grzewcza
- Izolacja zbiornika wewnętrznego
- Zabezpieczenie ze stali nierdzewnej przed przepełnieniem
- Podest
- Zestaw do mocowania zbiornika do podłoża

### Zbiornik ze zintegrowanym systemem do magazynowania i dystrybucji

4500-litrowy zbiornik SlimLine  
Edge ze zintegrowanym systemem  
do magazynowania i dystrybucji  
AdBlue®.

#### Specyfikacja techniczna:

- Zewnętrzna obudowa z GRP
- Zbiornik wewnętrzny
- Zbiornik zewnętrzny
- Pokrywa rewizyjna
- Drzwi dostępne
- System zarządzania zbiornikiem Kingspan
- Oświetlenie
- Ogrzewanie
- Wentylacja
- Zamykana obudowa
- 2" linia napełniania z suchozłłączem
- Przewód dystrybucyjny EPDM 3/4"
- Pompa zatapialna
- Zwijadło na przewód dystrybucyjny
- Nalewak automatyczny
- Przepływomierz wewnętrzny



#### Wyposażenie opcjonalne:

- Taśma grzewcza
- Izolacja zbiornika wewnętrznego
- Zabezpieczenie ze stali nierdzewnej przed przepełnieniem
- Zestaw do mocowania zbiornika do podłoża

Istnieje możliwość zamontowania dystrybutora  
z obu stron zbiornika, po stronie prawej/lewej  
lub na przedniej ścianie zbiornika.

## SlimLine | Edge

Zbiornik  
z zewnętrznym  
dystrybutorem MID

Szeroki wybór dystrybutorów AdBlue® wiodących marek oraz możliwość wyboru konfiguracji pompy i rozwiązań grzewczych.

## Specyfikacja techniczna:

- Zewnętrzna obudowa z GRP
- Zbiornik wewnętrzny
- Zbiornik zewnętrzny
- Pokrywa rewizyjna
- Drzwi dostępne
- System zarządzania zbiornikiem Kingspan
- Oświetlenie
- Ogrzewanie
- Zamykana obudowa
- 2" linia napełniania z suchozłęczem
- Pompa zatapialna
- Przewód dystrybucyjny EPDM 3/4"
- Szeroki wybór dystrybutorów AdBlue® wiodących marek
- Podest



## Wyposażenie opcjonalne:

- Taśma grzewcza
- Izolacja zbiornika wewnętrznego
- Zabezpieczenie ze stali nierdzewnej przed przepełnieniem
- Zestaw do mocowania zbiornika do podłoża

Zbiornik  
z legalizowanym  
systemem  
dystrybucyjnym MID

4500-litrowy zbiornik SlimLine Edge do magazynowania i dystrybucji AdBlue® ze zintegrowanym systemem dystrybucyjnym MID.

## Specyfikacja techniczna:

- Zewnętrzna obudowa z GRP
- Zbiornik wewnętrzny
- Zbiornik zewnętrzny
- Pokrywa rewizyjna
- Drzwi dostępne
- System zarządzania zbiornikiem Kingspan
- Oświetlenie
- Ogrzewanie
- Wentylacja
- Zamykana obudowa
- 2" linia napełniania z suchozłęczem
- Pompa zatapialna
- Przewód dystrybucyjny EPDM 3/4"
- Komercyjny system zarządzania z certyfikatem MID
- Zwijadło na przewód dystrybucyjny
- Nalewak automatyczny



## Wyposażenie opcjonalne:

- Taśma grzewcza
- Izolacja zbiornika wewnętrznego
- Zabezpieczenie ze stali nierdzewnej przed przepełnieniem
- Zestaw do mocowania zbiornika do podłoża

# BlueMaster® Storage - zbiorniki do magazynowania AdBlue®

Dostępne pojemności 10 000-25 000 litrów.

## Grupa produktów

Zbiorniki BlueMaster® Storage przeznaczone są do przechowywania i dystrybucji AdBlue®, stanowiąc idealne rozwiązanie dla przedsiębiorstw na całym świecie. Produkty dostępne są w pojemnościach od 10 000 do 25 000 litrów.

Zbiorniki BlueMaster® Storage są wyprodukowane z trwałego, całkowicie odpornego na korozję polietylenu oraz najwyższej jakości komponentów, co gwarantuje ich wysoką wytrzymałość, zabezpieczając przechowywaną w zbiorniku substancję przed ewentualnym wyciekiem.

## NOWOŚĆ zbiornik o pojemności 25 000 l

Zbiornik BlueMaster® Storage zaprojektowano tak, aby mimo dużej pojemności zajmował niewielką przestrzeń. Nowy zbiornik o pojemności 25 000 litrów gwarantuje stałą dostępność AdBlue®. Posiadanie zbiornika BlueMaster® Storage o pojemności 25 000 l umożliwia realizację dostaw całocysternowych, co wpływa na realne oszczędności czasu i pieniędzy, dzięki możliwości hurtowego zakupu AdBlue®.

## Trwałość, wytrzymałość i odporność na korozję

Zbiorniki BlueMaster® Storage wykonane są z wysokiej jakości polietylenu nie ulegającego degradacji, co eliminuje ryzyko wycieku magazynowanej substancji lub jej zanieczyszczenia. Ponadto zbiorniki te wykazują dużą odporność na uszkodzenia mechaniczne, zmienne warunki atmosferyczne oraz promieniowanie UV.

## Odporność na korozję

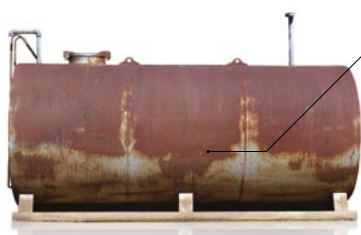
Stalowe zbiorniki z czasem korodują i wyglądają nieestetycznie. Zbiorniki BlueMaster® Storage utrzymują wysoką jakość, chroniąc przechowywany AdBlue® bez konieczności prowadzenia prac konserwacyjnych.

BlueMaster® Storage gwarantują zachowanie jakości i czystości przechowywanej substancji zapewniając ochronę zarówno AdBlue®, jak i środowiska.

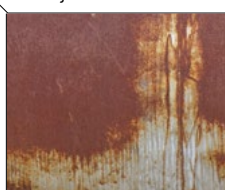
## Polietylen vs. Stal



Polietylenowa konstrukcja gwarantuje wysoką jakość przez długi okres użytkowania.



Zbiornik stalowy wraz z upływem czasu ulega korozji.





# BlueMaster® Storage

Trwałość  
polietylenu



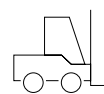
Zamknięty obieg  
przepływu cieczy



Gwarancja



Łatwy  
transport



## Łatwy transport

Duża pojemność zbiornika - 25 000 l nie wpływa na konieczność transportowania produktu specjalnymi pojazdami, transport zbiornika może odbywać się standardowymi pojazdami ciężarowymi. Na zdjęciu po prawej widzimy dwa zbiorniki BlueMaster® Storage o pojemności 25 000 l w zestawie przestrzennym o łącznej długości miejsca ładownego 15,4 m.



## BlueMaster® Storage 25 000 l - trudno o większe korzyści

## Większa objętość zbiornika gwarantuje jeszcze więcej korzyści



### Redukcja kosztów

Duża pojemność zbiornika BlueMaster® Storage umożliwia hurtowy zakup AdBlue®. Realizacja dostaw całocysternowych zapewnia oszczędność, zwiększając zyski i rentowność inwestycji.



### Zwrot z inwestycji

Zbiornik BlueMaster® Storage umożliwia dystrybutorom AdBlue® jeszcze lepsze planowanie dostaw, a właścicielom flot hurtowy zakup AdBlue®, zapewniając oszczędność czasu i pieniędzy.



### Kompaktowa konstrukcja

Pomimo dużej pojemności, zbiornik BlueMaster® Storage zajmuje stosunkowo niewiele miejsca, pozwalając na najkorzystniejsze wykorzystanie przestrzeni - wielkość optymalnie dopasowana do podstawy produktu.



### Instalacja

Kingspan Environmental zapewnia profesjonalne porady w zakresie instalacji zbiornika.

# Specyfikacja

BlueMaster® Storage dostępne są w opcji jednopłaszczowej oraz dwupłaszczowej.

## Dostępne opcje wyposażenia zbiorników o pojemności od 10 000 do 25 000 litrów.

### Zbiorniki jednopłaszczowe

#### Specyfikacja 1

- › Pokrywa rewizyjna.
- › Króciec poboru dolnego z zaworem kulowym ze stali nierdzewnej 2".
- › Sygnalizator przepełnienia.

### Zbiorniki dwupłaszczowe

#### Specyfikacja 1

- › Pokrywa rewizyjna w zewnętrznym i wewnętrznym płaszczu zbiornika.
- › 2" linia napełniająco-ssąca z zaworem kulowym na poziomie roboczym.
- › Sygnalizator przepełnienia.

#### Wyposażenie opcjonalne:

- › Czujnik przecieku



## Dostępne pojemności i wymiary:



Pojemność 10 000 litrów			
Zbiornik dwupłaszczowy	Średnica	2480 mm	
	Wysokość	3310 mm	
Zbiornik jednopłaszczowy	Średnica	2350 mm	
	Wysokość	3100 mm	



Pojemność 15 000 litrów			
Zbiornik dwupłaszczowy	Średnica	2480 mm	
	Wysokość	4510 mm	
Zbiornik jednopłaszczowy	Średnica	2350 mm	
	Wysokość	4300 mm	

Trwałość  
polietylenu



Gwarancja



#### Zalety produktu:

- Bezpieczeństwo, wytrzymałość, odporność na korozję.
- Stała dostępność AdBlue® w miejscu pracy.
- Zgodność z normami: ISO 22241, BS EN ISO 9001:2008.
- Redukcja kosztów i zwrot z inwestycji.
- Odporność na uszkodzenia mechaniczne, zmienne warunki atmosferyczne oraz promieniowanie UV.
- Gwarancja na szczelność zbiornika: 5 lat - zbiornik jednopłaszczowy; 10 lat - zbiornik dwupłaszczowy.



#### Pojemność 20 000 litrów

Zbiornik dwupłaszczowy	Średnica	2480 mm
	Wysokość	5710 mm
Zbiornik jednopłaszczowy	Średnica	2350 mm
	Wysokość	5500 mm



#### Pojemność 25 000 litrów

Zbiornik dwupłaszczowy	Średnica	2480 mm
	Wysokość	6910 mm
Zbiornik jednopłaszczowy	Średnica	2350 mm
	Wysokość	6700 mm

# Notatki



# Notatki

# Notatki



Więcej informacji na temat produktów i usług Kingspan Environmental w ponad 40 krajach dostępne na stronie [www.kingspan.com](http://www.kingspan.com). Aby uzyskać informację na temat zbiorników do magazynowania i dystrybucji AdBlue® w języku lokalnym prosimy o odwiedzenie:

---

**Wielka Brytania**

[kingspan.co.uk](http://kingspan.co.uk)  
[tankinfo@kingspan.co.uk](mailto:tankinfo@kingspan.co.uk)

**Irlandia**

[kingspan.ie](http://kingspan.ie)  
[tankinfo@kingspan.ie](mailto:tankinfo@kingspan.ie)

**Holandia**

[kingspan.nl](http://kingspan.nl)  
[tank@kingspan.nl](mailto:tank@kingspan.nl)

**Szwecja**

[kingspan.se](http://kingspan.se)  
[tank@kingspan.se](mailto:tank@kingspan.se)

**Polska**

[kingspan.pl](http://kingspan.pl)  
[zbiorniki@kingspan.pl](mailto:zbiorniki@kingspan.pl)

---

**Francja**

[kingspan.fr](http://kingspan.fr)  
[cuve@kingspan.fr](mailto:cuve@kingspan.fr)

**Belgia**

[kingspan.be](http://kingspan.be)  
[info@kingspan-env.be](mailto:info@kingspan-env.be)

**Niemcy**

[kingspan.de](http://kingspan.de)  
[tank@kingspan.de](mailto:tank@kingspan.de)

**Czechy**

[kingspan.cz](http://kingspan.cz)  
[nadrze@kingspan.cz](mailto:nadrze@kingspan.cz)

**Finlandia**

[kingspan.fi](http://kingspan.fi)  
[tankinfo@kingspan.com](mailto:tankinfo@kingspan.com)

---

**Siedziba główna firmy:**

180 Gilford Road  
Portadown  
Co. Armagh  
BT63 5LF United Kingdom  
Tel.: +44 (0) 28 3836 4444

---

**Oddział w Europie:**

ul. Topolowa 5  
62-090 Rokietnica  
Polska  
Tel: +48 61 814 44 00

---

Podane wymiary produktów mogą się różnić w zakresie +/- 1%.

Zapewniamy, że informacje zawarte w niniejszym dokumencie są aktualne w momencie jego publikowania. W związku z permanentnym rozwojem produktów, dane zawarte w niniejszym dokumencie mogą ulec zmianie bez powiadomienia.

03.2018

