



# Kooltherm® K15 C Julkisivueriste

TUULETTUVIEN JULKISIVUJEN ERISTÄMISEEN



- Soveltuu tuulettuvien julkisivurakenteiden eristämiseen (enintään 28 m korkeat rakennukset)
- Erinomainen lämmöneristyskyky,  $\lambda_D$ -arvo 0,020 W/mK
- Eristepaksuudella 120 mm saavutetaan U-arvo 0,17 W/m<sup>2</sup>K
- Paloluokka C-s1, d0 sekä tarvikkeelle että eristävälle osalle
- Diffuusioavoin
- Helppo työstää ja asentaa
- Ei sisällä haitallisia aineosia

# Kooltherm® K15 C Julkisivueriste

## Tuotekuvaus

Kingspan Kooltherm® K15 C Julkisivueriste on tehokas lämmön-eristelevy tuulettuvien julkisivujen eristämiseen sekä uudis- että korjausrakentamisessa.

Levyn toisella pinnalla on mikroperforoitu alumiinilaminaatti ja toisella mineraalipohjainen laminaatti. Levyssä on kuituvapaa ydin.

### Käyttö

Kingspan Kooltherm® K15 C Julkisivueriste soveltuu tuulettuvien, enintään 28 m korkeiden rakennuksien, julkisivurakenteiden eristämiseen.

### Ominaisuudet

Tehokas lämmönieristys mahdollistaa ohuemmat seinärakenteet. Eristepaksuudella 120 mm saavutetaan U-arvo 0,17 W/m<sup>2</sup>K.

Kingspan Kooltherm® K15 C Julkisivueriste on diffuusioavoin, joten rakenteet pääsevät kuivumaan myös eristeen suuntaan. Tämä antaa varmuutta rakenteen kosteustekniselle toimivuudelle.

## Asennus ja varastointi

### Leikkaaminen

Levyjä leikataan puuntyöstötyökaluilla, esimerkiksi käsisahalla tai sirkkelillä. Varmista, että leikkauspinnat ovat tasaiset, jotta saumoista tulee tiiviit ja eristyksestä tasainen ja yhtenäinen.

### Asennus

Eristelevyt asennetaan sisäkuorielementtiin joko elementtituotannossa valmiiksi tai työmaalla paikalla-asennuksena. Eriste asennetaan aina vaalea mineraalilaminaattipuoli sisäkuorivaluun päin.

Ks. Kingspan Kooltherm® -betonielementtitehdasohje (ohjekortti nro 204).

Puu- ja teräsrungoissa eristelevyt asennetaan rungon väliin vaahdottamalla eikä asennuksessa tarvita kiinnikkeitä.

### Rakennusaikainen kosteudenhallinta

Levyjen saumaus tulee viimeistellä aina ennen pidempiä työkatkoksia, ettei vesi pääse tunkeutumaan rakenteisiin.

### Pakkausmateriaali ja varastointi

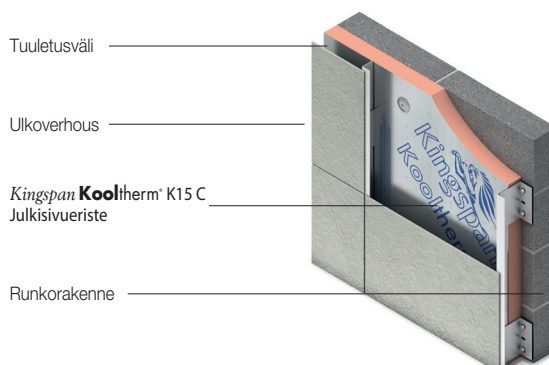
Kingspan Kooltherm® -eristeet on pakattu kierrätettävään polyeteeni-muoviin, joka ei kuitenkaan ole riittävä suoja ulkoarastoinnille. On suositeltavaa säilyttää levyt sisätiloissa. Ulkoarastoinnissa levyt pinotaan tasaiselle alustalle, irti maasta ja suojataan säänkestävällä, läpinäkymättömällä suojapeitteellä. Kastuneita levyjä ei tule käyttää.

Ks. Kingspan Kooltherm® -varastointi- ja käsittelyohje (ohjekortti nro 214).

## Tuotetiedot

Ominaisuus	Arvo
<b>Yleistä</b>	
Levyn paksuus:	Tiedot varastossa olevista ja tilauksesta toimitettavista tuotteista saa myynnin yhteyshenkilöltämme
Levyn pituus (mm):	1200
Levyn leveys (mm):	600
Puristuslujuus, 10 % puristuma (EN826):	CS(Y)100
Mittapysyvyys valituissa lämpötila- ja kosteusolosuhteissa	DS(70,-) DS(70,90) DS(-20,-)
<b>Lämpöominaisuudet</b>	
Lämmönjohtavuus (EN 13166)	0,020 W/m·K (paksuus 120 mm) 0,021 W/m·K (paksuus 140 mm)
<b>Palo ja savu</b>	
Palo-ominaisuudet (EN 13501-1)	C-s1,d0 (Tarvike) C-s1,d0 (Eristävä osa)

## Esimerkki detalj kuvasta



### Kingspan Insulation Oy

Voimakatu 18, FI-33100 Tampere, Suomi

Puhelin: +358 (0)207 786 700

Ammattirakentajan tukipalvelu

Puhelin: +358 (0)207 786 702

Sähköposti: info@kingspaneristeet.fi

[www.kingspaneristeet.fi](http://www.kingspaneristeet.fi)