

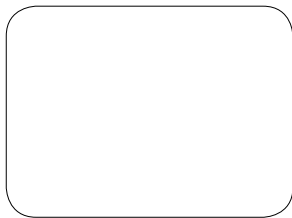
# High-Performance Farben und Beschichtungen



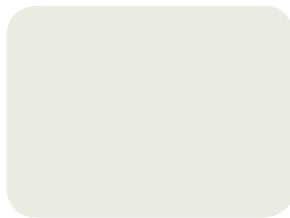
# Kingspan Spectrum 50 $\mu\text{m}$

Spectrum ist ein hochwertiges organisches Beschichtungssystem. Die 50  $\mu\text{m}$  starke Beschichtung bietet hervorragenden UV- und Korrosionsschutz. Sie weist eine außergewöhnliche Farb- sowie Glanzbeständigkeit auf und besitzt eine hohe Alterungs- & Witterungsbeständigkeit. Die granuliertete Oberfläche verleiht eine natürliche Optik und schützt bei mechanischer Beanspruchung.

## Standardfarbtöne\*



R 9010



R 9002



R 9006



R 9007



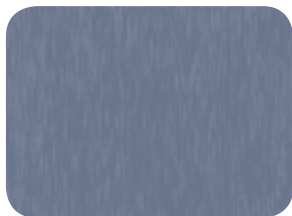
R 7016



R 3009

\* Bitte beachten Sie die Angaben in der Farbtafel auf der Rückseite bzgl. der Verfügbarkeit für die unterschiedlichen Elemente.

## Semi-Standardfarbtöne Premium Metallic\*\*



Arcadia



Turmalin



Greyrock



Darksky



Sechura

\*\* Bitte Mindestbestellmenge und Lieferzeit beachten.

Auf Anfrage sind auch Farbtöne ähnlich RAL Design und NCS Farbtöne lieferbar.

---

# Kingspan Standardfarbtöne in Polyester

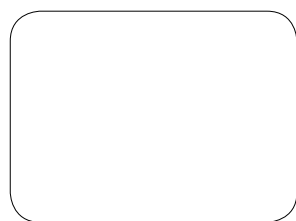
## PES 25 µm

---

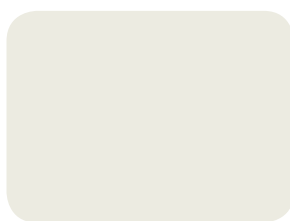
Polyester ist ein universelles, wirtschaftliches Beschichtungssystem, welches sich durch eine gute Farbbeständigkeit auszeichnet. Die Standardschichtdicke beträgt 25 µm. Bitte beachten Sie die Angaben in der Farbtabelle auf der Rückseite bzgl. der Verfügbarkeit für die unterschiedlichen Elemente.

---

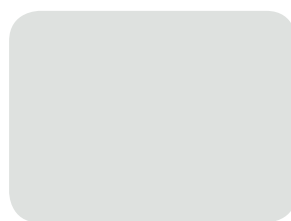
### Standardfarbtöne



R 9010  
Reinweiß



R 9002  
Grauweiß



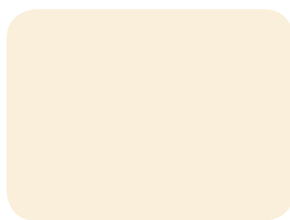
R 7035  
Lichtgrau



R 9006  
Weißaluminium



R 9007  
Graualuminium



R 1015  
Hellelfenbein



R 7016  
Anthrazitgrau



R 3000  
Feuerrot



R 8004  
Kupferbraun



R 3009  
Oxidrot



R 5010  
Enzianblau



R 6020  
Chromoxidgrün

## Technische Eigenschaften

Eigenschaften		Polyester	Spectrum
Anwendungen		Beschichtung für den Standardeinsatz im Außenbereich	Einsatz im Außenbereich – starke klimatische Beanspruchung
Beschreibung	Dicke	25 µm	50 µm
	Zusammensetzung Vorderseite	5 µm Grundierung + 20 µm Deckschicht	25 µm Grundierung + 25 µm Deckschicht
	Zusammensetzung Rückseite	7 µm Rückseitenschutzlack	12 µm Rückseitenschutzlack (2 Schichten)
	Glanzgrad (Gardner 60°)	30 GE	30-40 GE
	Oberflächenbeschaffenheit	eben	granuliert, leicht körnig
Transportschutz		selbstklebende Schutzfolie	nicht notwendig
Widerstandsfähigkeit	Haftung der Beschichtung (T-bend)	≤ 2 T	≤ 1 T
	Umformbarkeit/Biegen (T-bend)	≤ 3 T	≤ 2 T
	Oberflächenhärte	HB bis H	F bis H
	Kratzfestigkeit nach Clemen	≥ 2 kg	≥ 3 kg
Dauerhaftigkeit	Salzsprühnebeltest	360 h	700 h
	Korrosionswiderstandskategorie	RC3	RC5
	Dauerhaftigkeit gegen Feuchte	1000 h	1000 h
	UV-Widerstand – UVA + H2O Test (2000 h)	ΔE ≤ 5, GR ≥ 30%	ΔE ≤ 2, GR ≤ 40%
	UV-Widerstandskategorie	RUV 2	RUV 4
	Widerstand gegen diverse Substanzen	gut	sehr gut
	Garantie	maximal 5 Jahre	<b>verlängerte Garantie möglich</b>

## Standardfarben nach Elementen

Paneeltyp	RW (RD)		FF	AWP	FH	NF/NC		FR		AF (AH)	FG	IV	HW	HH	HP		
Modulbreite [mm]	1.000		1.000	1.000	1.000	1.150	1.000	1.150	1.000	1.000	1.000	1.000	1.000	1.000	1.000		
Äußere Deckschicht [mm]	1.208 × 0,50	1.208 × 0,60	1.250 × 0,60	1.165 × 0,60	1.165 × 0,60	1.250 × 0,60	1.100 × 0,60	1.250 × 0,60	1.100 × 0,60	1.100 × 0,50	1.250 × 0,60	1.182 × 0,60	1.250 × 0,60	1.182 × 0,60	1.182 × 0,75	1.070 × 0,60	1.070 × 0,50
PES 9002	■	■	■	■	■	■	■	■	■	■	■	■	■	■	■	■	■
PES 9006	■	■	■	■	■	■	■	■	■	■	■	■	■	■	■	■	■
PES 9010	■		■	■	■	■	■	■	■	■	■	■	■	■		■	
PES 1015			■	■	■	■		■									
PES 3000	■		■	■	■	■		■									
PES 3009	■	■	■														
PES 5010	■		■	■	■	■		■									
PES 6020	■		■			■		■									
PES 7035	■		■	■	■	■	■	■	■			■	■	■		■	
PES 7016	■	■	■	■	■	■	■	■	■		■	■	■	■	■	■	■
PES 8004	■																
PES 9007	■	■	■	■	■	■	■	■	■		■	■	■	■	■	■	■
Spectrum 9002	1)		1)			1)		1)									
Spectrum 9010				1)	1)												
Spectrum 9006	■		■	■	■	■	■	■	■								
Spectrum 9007	■		■	■	■	■	■	■	■								
Spectrum 7016	■	■	■	1)	1)	■		■									
Spectrum 3009	■		1)			1)		1)									

1) Bitte Lieferzeit und Mindestbestellmenge beachten. Weitere Farbtöne und Beschichtungen auf Anfrage verfügbar. Farbtonabweichungen sind drucktechnisch bedingt.

Kingspan GmbH  
Am Schornacker 2, 46485 Wesel, Deutschland

T: +49 281 95 25 0-0  
F: +49 281 95 25 0-50  
E: info@kingspan.de  
www.paneele.kingspan.de

