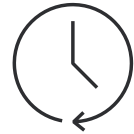


„Alles passend zum Paneel und von einem Ansprechpartner – das ist für mich die perfekte Lösung.“



Geringe Bauzeit

Sie erhalten unsere Systemlösungen direkt als komplette Montageeinheit auf die Baustelle. Dank des hohen Vorfertigungsgrades lassen selbst umfangreiche Bauvorhaben einfach planen und zügig umsetzen.



Einfache Montage

Durch die werkseitige Integration der Lichtelemente erfolgt die Montage ganz einfach schon direkt mit dem Verlegen der Dachpaneele. So ist weder aufwändiges Schneiden, Abdichten oder Nacharbeiten nötig.



Passgenauer Systemverbund

Alle Komponenten des Systems sind perfekt aufeinander abgestimmt und sorgfältig verarbeitet. Sie erhalten eine rundum gut durchdachte Komplettlösung für eine langhaltende Funktionalität und Sicherheit.



Alles aus einer Hand

Sie erhalten alle Komponenten zuverlässig aus einer Hand – so können Sie alle Fragen oder Anliegen direkt mit einem erfahrenen Ansprechpartner klären – das erspart Ihnen viel Zeit und Koordinationsaufwand.



Perfekte Optik

Der professionelle Einbau der Elemente im Werk sorgt für eine optimale Passgenauigkeit und ansprechende Optik. Eine große Bandbreite an RAL Farbtönen ermöglicht eine individuelle Gestaltung.

Kingspan GmbH

Am Schornacker 2

46485 Wesel

Tel: +49 (0) 281 95250-0

Fax: +49 (0) 281 95250-50

email: info@kingspan.de

www.kingspan.com

Für das Produktangebot in anderen Bereichen wenden Sie sich bitte an Ihren örtlichen Vertriebsbeauftragten oder besuchen Sie www.kingspan.de

Die Inhalte dieser Veröffentlichung wurden mit größter Sorgfalt erstellt. Kingspan Limited und seine Tochtergesellschaften übernehmen jedoch keine Verantwortung für Fehler oder für Informationen, die als irreführend betrachtet werden. Vorschläge für eine letztendliche Nutzung oder Anwendung von Produkten oder Arbeitsmethoden oder diesbezügliche Beschreibungen dienen ausschließlich der Information. Kingspan Limited und seine Tochtergesellschaften übernehmen hierfür keinerlei Haftung.

02/2019

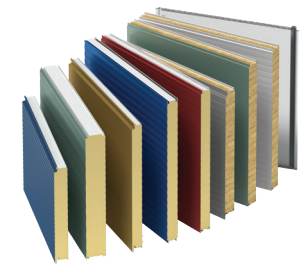
Die Kingspan Systemlösung Wand

Effizient, passgenau und optisch einheitlich



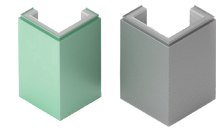
Alles passend zum KS Wandsystem. Systemlösungen für alle Eventualitäten

Unsere Systemlösungen im Überblick.



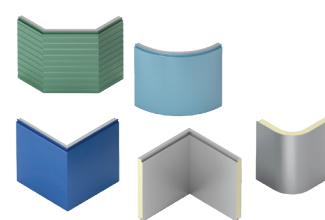
Kingspan Wandelemente

In unserem großen Sortiment an isolierten Wandelementen finden Sie für jede Anwendung die passende Lösung. Sie erhalten unsere Wandpaneele mit verschiedenen Dämmkernen aus Mineralwolle, IPN Schaumkern oder unserem innovativem QuadCore™. Dabei haben Sie die Wahl zwischen verschiedenen Dämmkerndicken, Profilierungen und Farben.



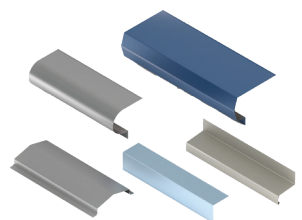
Vorgefertigte isolierte Verblendelemente

Als optimale Ergänzung unserer Wandelemente erhalten sie bei uns die jeweiligen Verblendelemente. Sie sind in einer Vielzahl an Farben und Varianten verfügbar und sorgen für eine einfache Montage und ein makelloses Fassadendesign.



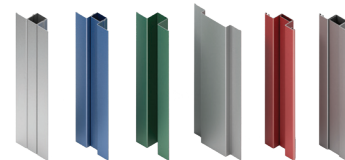
Vorgefertigte isolierte Eckelemente

Passend zu unseren Wandelementen bieten wir Ihnen isolierte Eckelemente in verschiedenen werkseitig, vorgefertigten Varianten, um Ihnen eine einfache und schnelle Integration in unsere Wandsysteme zu ermöglichen. Sie eignen sich für horizontale und vertikale Anordnung und sind sowohl mit IPN- oder Mineralwolle Dämmkern und einer großen Auswahl an Farben erhältlich.



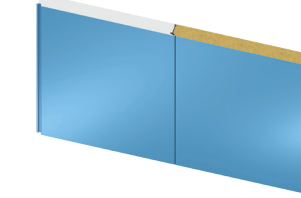
Kantteile

Unsere Kantteile bestehen aus vollverzinktem Stahl. Sie verfügen über eine maximale Einlaufbreite von 1.250 mm und ihre empfohlene Länge beträgt 6.000 mm. Maximal sind 8.000 mm Länge lieferbar. Eingesetzt werden sie als Zahnblech oder Profil, wie etwa an First, Rinneneinlauf, Dach- und Wandanschluss, Dach- und Attikaanschluss, Ortgang, und als Windleitprofil.



Lisenen- und Hutprofile

Lisenen- und Hutprofile sind eine effiziente Lösung um den Stoßbereiche zwischen den Sandwichelementen elegant abzudecken und so ein ästhetisches Design der Fassade zu erreichen. Sie eignen sich, um die Kreuzfuge sowohl horizontal wie auch vertikal verlegter Sandwichelemente zu verdecken. Ihre maximale Länge beträgt 7.000 mm.



Adapterpaneel

Sandwichelemente mit verschiedenen Dämmkernen und -dicken werden mittels Adapterpaneelen verbunden. Für den optisch wie technisch perfekten Übergang liefern wir für alle unsere Elemente die geeignete Ergänzung.



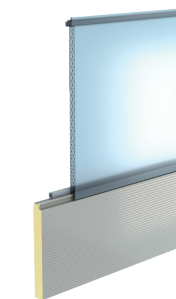
Schrauben

Abgestimmt auf Material, Dämmkerndicke und Unterkonstruktion bieten wir Ihnen die passenden Schrauben und Fixings für unsere Sandwichelemente. Lassen Sie sich von unseren Experten dazu beraten und nutzen sie die Vorteile der passenden Gesamtlösung.



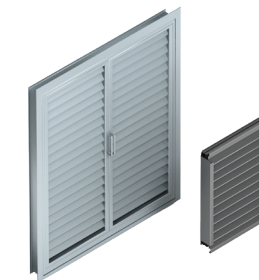
Fenstersysteme

Unser Kingspan Day-Lite Fensterelement wurde gezielt auf den Einsatz in der Sandwichbauweise hin entwickelt. Durch das speziell entwickelte Konstruktionsprinzip sorgt es für saubere Anschlüsse und eine makellose Optik ohne störende Schrauben oder Nieten. Da es ohne Verbindungsmittel im Blechrahmen auskommt, sorgt es für hervorragende Dämmwerte. Es ist in vielen Farbvarianten und auch für Eckbereiche erhältlich.



KS1000 Wall-Lite

Die Kingspan Wall-Lite ist eine effiziente Lichtlösung aus hochbeständigem Polycarbonat. Die Lichtelemente werden horizontal verlegt und verdeckt befestigt. Ihre Fugengeometrie ist passgenau auf das KS1000 AWP Paneel abgestimmt. Für Wärmeschutz sorgen sie mit einem U-Wert von 1,26 W/m²K. Sie sind in einer Baubreite von 1.000 mm und bis zu einer Länge von maximal 8.000 mm lieferbar. Mit einer Lichtdurchlässigkeit von 55 % sorgen sie nachhaltig für Tageslicht und verfügen dabei über eine hohe UV-Beständigkeit.



Lüftungsgitter

Unsere Lüftungsgitter können passend zu den Sandwichelementen in nahezu jedem Sonderwunsch nach Ihren Vorgaben gefertigt werden. Sie sind mit und ohne Rahmen verfügbar und wahlweise mit Insekten- bzw. Vogelnetz lieferbar. Gefertigt aus dem Ausgangswerkstoff Aluminium, beschichtet mit Komaxit Beschichtung gibt es sie in einer hohen Vielfalt verfügbarer Farbtöne. Standardmäßig sind die Gitter 1x3 m groß, die empfohlene Maximalgröße für Lüftungsgitter beträgt 9,00 m².

