

# MARKENVERTRIEB HOESCH®

## PRODUKTPROGRAMM

DACH- & WANDELEMENTE, DIE IN FORM UND FUNKTION BEGEISTERN

# FÜR ARCHITEKTONISCHE MEISTERLEISTUNGEN.

Wir verleihen Ihren Visionen die passende Form – und Ihren Bauprojekten das Plus an Effizienz und Funktionalität. Mit unseren Wand- und Dachelementen sowie unserem Zubehörprogramm bieten wir Ihnen Lösungen, die höchsten Anforderungen an Nachhaltigkeit, Energieeffizienz und Brandschutz entsprechen.

## ATTRAKTIVE VIELFALT

- Vielseitiges Farbprogramm
- Individuelle Farbberatung

## ÄSTHETISCHE OBERFLÄCHENWIRKUNG

- einzigartige Fassadengestaltung mit Flat Profilierung
- Hoesch Micro C Profilierung für besondere Individualität
- Verdeckte Befestigung für makellose Optik

## PERFEKT AUF EINANDER ABGESTIMMT

- Passgenaue Systemlösungen für bessere Optik und Funktionalität
- Farb- und Formharmonie durch abgestimmtes Lisenensystem
- Komplette Gebäudehülle für mehr thermische Effizienz
- Komplettpakete aus einer Hand

## QUALITÄT UND LEISTUNG

- Bewährte Produktqualität
- 0,75 mm Stahldicke für höhere Stützweiten erhältlich

## FÜR JEDE ANWENDUNG GERÜSTET

- Für jede Brandschutz- und Dämmwertanforderung den geeigneten Dämmkern (Mineralfaser, IPN)
- Akustikpaneel

## BESSER BERATEN

- Persönliche Fach-Beratung
- Individuelle Systemlösungen
- Technische Beratung

# FÜR GEBÄUDE, DIE EINDRUCK MACHEN.

Unsere Systeme begeistern durch bestmögliche Qualität und Funktionalität und erfüllen gleichzeitig architektonische Vorgaben an anspruchsvolles Design.

Viele unserer Produkte werden verdeckt befestigt. Somit sind keine störenden Schrauben oder Befestigungen sichtbar. Für eine makellose, beeindruckende Optik.



# „FREIE SICHT AUF ANSPRUCHSVOLLES DESIGN“

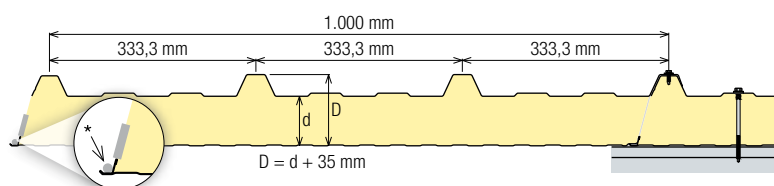
MIT DEN DACH- & WANDELEMENTEN  
DES MARKENVERTRIEBS HOESCH®.



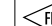
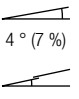
ATTRAKTIV. ÄSTHETISCH. PASSGENAU.

DACH- UND WANDELEMENTE VON HOESCH®

## Hoesch® isodach RD (RD) (sichtbare Befestigung)



- Profilierung Außenseite: trapezprofiliert
- Profilierung Innenseite: Q
- Standardlieferlänge: 3,00 – 13,50 m
- max. Produktionslänge: 22,5 m
- Max. Rückschnitt: 300 mm
- PVC-Dichtband im Überlappsstoß werkseitig
- Standard-Deckschalenstärke außen ( $t_{\text{Hoesch}}$ ): 0,50 mm\*\*\*
- Standard-Deckschalenstärke innen ( $t_{\text{Hoesch}}$ ): 0,40 mm\*\*\*

Anwendung Mindest- dachneigung	Dämmkerndicke (d) mm <sup>1)</sup>	Eigenlast (kg/m²)	U-Werte (W/m²K) gem. EN 14509 mit Fugenein- fluss		 FM APPROVED	Brandschutz		R <sub>w</sub> (dB)
			IPN	IPN 1		Brandverhalten gem. EN 13501-1	Feuerwiderstandsklasse gem. EN 13501-2 <sup>‡</sup>	
 4 ° (7 %)  6 ° (10 %)	25	9,4	0,78	–	–	B-s1,d0	–	26
	40	10,0	0,52	–				
	60	10,5	–	0,33	–	B-s2,d0	REI 30**	
	80	11,2		0,25				
	100	11,9		0,21				
	120	12,6		0,17				
	140	13,3		0,15	–			
	160	13,9		0,13				

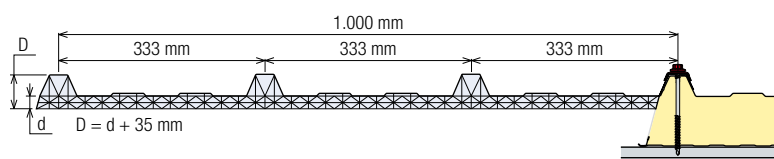
<sup>1)</sup> 50 mm und 70 mm nach Rücksprache

\* mit zusätzlichem Dichtband bauseits

\*\* bei Elementdicken > 100 mm bitte Pkt. 6.2 des Klassifizierungsberichts beachten.

\*\*\* weitere Stahlstärken auf Anfrage

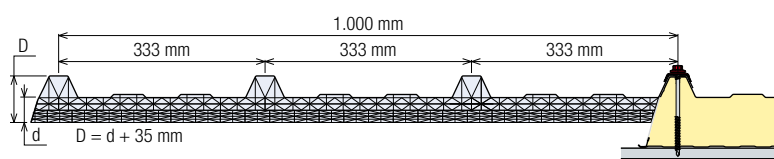
## PC 20 Rooflight (für Hoesch® isodach RD)



- Profilierung Außenseite: trapezprofiliert
- Maximale Lieferlänge: 8,00 m (inkl. Rückschnitt)
- Rückschnitt Standard: 175 mm (Querstoß) / 50 mm (Traufe)
- Abstandhalter: Kunststoff-Hohlprofil mit Magnetstreifen

Anwendung Mindest- dachneigung	Dämmkerndicke (d) mm	Eigenlast (kg/m²)	U-Werte (W/m²K) gem. EN 14509 mit Fugenein- fluss	FM APPROVED	Brandschutz		R <sub>w</sub> (dB)
			Polycarbonat		Brandverhalten gem. EN 13501-1	Feuerwiderstandsklasse gem. EN 13501-2	
 7 ° (12 %)	20	3,3	2,000	–	B-s1,d0	–	19

## PC 40 Doubleskin Rooflight (für Hoesch® isodach RD)

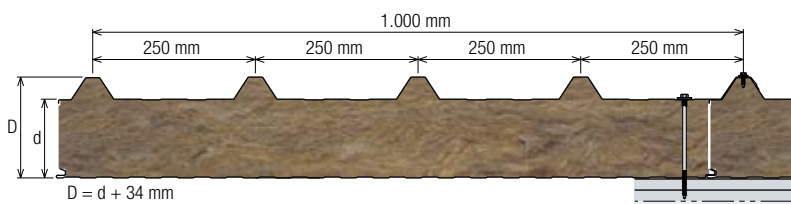


- Profilierung Außenseite: trapezprofiliert
- Maximale Lieferlänge: 8,00 m (inkl. Rückschnitt)
- Rückschnitt Standard: 175 mm (Querstoß) / 50 mm (Traufe)
- Abstandhalter: Kunststoff-Hohlprofil mit Magnetstreifen

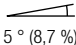
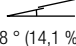
Anwendung Mindest- dachneigung	Dämmkerndicke (d) mm	Eigenlast (kg/m²)	U-Werte (W/m²K) gem. EN 14509 mit Fugenein- fluss	FM APPROVED	Brandschutz		R <sub>w</sub> (dB)
			Polycarbonat		Brandverhalten gem. EN 13501-1	Feuerwiderstandsklasse gem. EN 13501-2	
 7 ° (12 %)	40	6,2	1,090	–	E	–	n.A.

‡ Die Angaben gelten nur für ausgewählte Blechdicken. Technische Änderungen vorbehalten. Die exakten und aktuellsten Angaben zu den Feuerwiderstandsklassen entnehmen Sie bitte unserer Internetseite.  
Hinweis: Die einzelnen Angaben gelten nur dann als zugesicherte Eigenschaft, soweit sie jeweils im Einzelfall ausdrücklich als solche schriftlich bestätigt sind. Technische Änderungen vorbehalten.

## Hoesch® Thermorock Dach (FG) (sichtbare Befestigung)

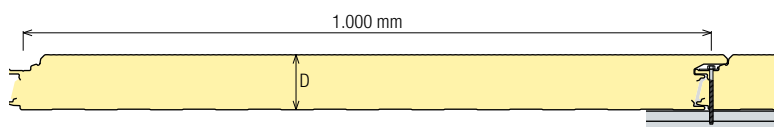


- Profilierung Außenseite: trapezprofilert
- Profilierung Innenseite: Q
- Standardlieferlänge: 3,00 – 13,00 m
- max. Produktionslänge: 13,00 m
- max. Rückschnitt: 300 mm
- Mineralwolldämmkern: A2 – nicht brennbar
- Standard-Deckschalenstärke außen ( $t_{nom1}$ ): 0,60 mm
- Standard-Deckschalenstärke innen ( $t_{nom2}$ ): 0,50 mm


Anwendung Mindest- dachneigung	Dämmkerndicke (d) mm	Eigenlast (kg/m²)	U-Werte (W/m²K) gem. EN 14509 mit Fugenein- fluss	Brandschutz		$R_w$ (dB)
			Mineralwolle	Brandverhalten gem. EN 13501-1	Feuerwiderstandsklasse gem. EN 13501-2 <sup>‡</sup>	
 5 ° (8,7 %)	80	20,5	0,53	A2-s1,d0	REI 90	31
	100	21,8	0,42			32
 8 ° (14,1 %)	120	24,0	0,35		REI 120	33
	150	27,3	0,28			
	175	30,1	0,24			
	200	32,8	0,21			

<sup>‡</sup> Die Angaben gelten nur für ausgewählte Blechdicken. Technische Änderungen vorbehalten. Die exakten und aktuellsten Angaben zu den Feuerwiderstandsklassen entnehmen Sie bitte unserer Internetseite.  
Hinweis: Die einzelnen Angaben gelten nur dann als zugesicherte Eigenschaft, soweit sie jeweils im Einzelfall ausdrücklich als solche schriftlich bestätigt sind. Technische Änderungen vorbehalten.

## Hoesch isowand vario® (IV) (verdeckte Befestigung)



- Profilierung Außenseite: C, M, L (47 mm), F
- Profilierung Innenseite: Q, F
- Standardlieferlänge: 3,00 – 13,50 m
- max. Produktionslänge: 15 m
- Modulbreite: 1.000 mm
- Standard-Deckschalenstärke außen ( $t_{nom1}$ ): 0,60 mm\*\*
- Standard-Deckschalenstärke innen ( $t_{nom2}$ ): 0,50 mm\*\*

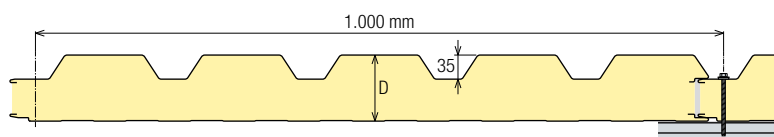
Verlegeart	Dämmkerndicke (D) mm	Eigenlast (kg/m²)	U-Werte (W/m²K) gem. EN 14509 <sup>1)</sup>		Brandschutz				R <sub>w</sub> (dB)	
			IPN 3		Brandverhalten gem. EN 13501-1	Feuerwiderstandsklasse für Einsatz als Wand gem. EN 13501-2 <sup>‡</sup>				
						Außenwand		Innenwand		
					Vertikal	Horizontal	Vertikal	Horizontal		
vertikal oder horizontal	60*	12,1	0,42	-	B-s1,d0	-				27
	80	12,9	0,29							
	100	13,7	0,23							
	120	14,5	0,19							
	140	15,2	0,16							

<sup>1)</sup> mit Fugeneinfluss


\* Standardlieferlänge: 3,10 – 13,50 m

\*\* weitere Stahlstärken auf Anfrage

## Hoesch® Thermowand TL (HW) (sichtbare Befestigung)

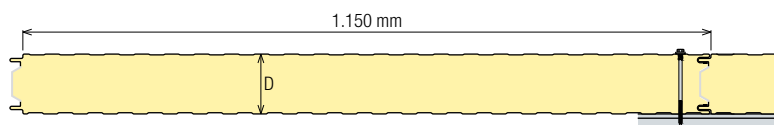


- Profilierung Außenseite: T
- Profilierung Innenseite: Q
- Standardlieferlänge: 3,00 – 13,50 m
- max. Produktionslänge: 18,00 m
- Modulbreite: 1.000 mm
- Standard-Deckschalenstärke außen ( $t_{nom1}$ ): 0,60 mm\*
- Standard-Deckschalenstärke innen ( $t_{nom2}$ ): 0,40 mm\*


Verlegeart	Dämmkerndicke (D) mm	Eigenlast (kg/m²)	U-Werte (W/m²K) gem. EN ISO 10211-2		Brandschutz						R <sub>w</sub> (dB)
			IPN 3		Brandverhalten gem. EN 13501-1	Feuerwiderstandsklasse gem. EN 13501-2 <sup>†</sup>					
						Außenwand		Innenwand			
						Vertikal	Horizontal	Vertikal	Horizontal		
vertikal oder horizontal	96	12,6	0,34	FM 4880 FM 4881	B-s2,d0	—				26	
	130	13,9	0,22								

\* weitere Stahlstärken auf Anfrage

## KS1150 NF/NC\* (sichtbare Befestigung)



- Profilierung Außenseite: B, M<sup>1)</sup>, E, W, Q
- Profilierung Innenseite: Q, D
- Standardlieferlänge: 3,00 – 13,50 m
- max. Produktionslänge: 18,00 m
- Modulbreite: 1.000, 1.150 mm
- Standard-Deckschalenstärke außen ( $t_{nom1}$ ): 0,60 mm\*\*
- Standard-Deckschalenstärke innen ( $t_{nom2}$ ): 0,40 mm\*\*

Verlegeart	Dämmkerndicke (D) mm	Eigenlast (kg/m²)	U-Werte (W/m²K) gem. EN 14509 mit Fugeneinfluss		Brandschutz				R <sub>w</sub> (dB)
			IPN 3		Brandverhalten gem. EN 13501-1	Feuerwiderstandsklasse gem. EN 13501-2			
						Außenwand	Innenwand		
Vertikale oder horizontale Verlegung	40	10,2	0,59	FM 4881	B-s2,d0	—		24	
	60	10,9	0,36		B-s1,d0			25	
	80	11,7	0,27					26	
	100	12,5	0,22						
	120	13,2	0,18					27	
	150	14,4	0,15						
	170	15,1	0,13						
	200	16,3	0,11						

<sup>1)</sup> nur mit 0,6 mm Außendeckschale möglich

\* NC: ab 80 – 200 mm, beidseitig 0,5 mm, Lieferung erfolgt ohne werkseitiges Dichtband. Bauseitige Spezialabdichtungen der Fuge (gemäß Anforderung) möglich.

\*\* weitere Stahlstärken auf Anfrage

auch erhältlich mit **QuadCore** Dämmkern

POWERED BY  
**QuadCore**  
TECHNOLOGY

‡ Die Angaben gelten nur für ausgewählte Blechdicken. Technische Änderungen vorbehalten. Die exakten und aktuellsten Angaben zu den Feuerwiderstandsklassen entnehmen Sie bitte unserer Internetseite. Hinweis: Die einzelnen Angaben gelten nur dann als zugesicherte Eigenschaft, soweit sie jeweils im Einzelfall ausdrücklich als solche schriftlich bestätigt sind. Technische Änderungen vorbehalten.



## Hoesch® isorock vario (HH) (verdeckte Befestigung)



- Profilierung Außenseite: M, Q, C, E, F
- Profilierung Innenseite: Q, F
- Standardlieferlänge: 3,00 – 13,50 m
- max. Produktionslänge: auf Anfrage
- Modulbreite: 1.000 mm
- Standard-Deckschalenstärke außen ( $t_{nom1}$ ): 0,75 mm\*
- Standard-Deckschalenstärke innen ( $t_{nom2}$ ): 0,50 mm\*
- Sonderbaubreiten: auf Anfrage

Verlegeart	Dämm- kerndicke (D) mm	Eigenlast (kg/m²)		U-Werte (W/m²K) gem. EN 14509 <sup>1)</sup>		Brandschutz								R <sub>v</sub> (dB)	
				Mineralwolle		Brandverhalten gem. EN 13501-1	Feuerwiderstandsklasse gem. EN 13501-2 <sup>†</sup>								
							Außenwand				Innenwand				
							Typ S1		Typ S2		Typ S1		Typ S2		
		Typ S1	Typ S2	Typ S1	Typ S2		Vertikal	Horiz.	Vertikal	Horiz.	Vertikal	Horiz.	Vertikal	Horiz.	
vertikal oder horizontal	80	19,1	21,8	0,53	0,60	A2-s1,d0	–		–	EI 240-ef (o → i)	–	–		32	
	100	21,1	24,5	0,42	0,47				EI 30 (o ↔ i)	–		EI 30	–		
	120	23,1	27,2	0,35	0,39		–	EI 120-ef (o → i)  E 120 (o ↔ i)	EI 60 (o ↔ i)	EI 90 (o ↔ i)		EI 60	EI 90		
	140	25,1	29,9	0,30	0,34				EI 120 (o ↔ i)			EI 120			
	150	26,1	31,2	0,28	0,31										
	175	28,6	34,6	0,24	0,27										
	200	31,1	37,9	0,21	0,24										


<sup>1)</sup> mit Fugeneinfluss

\* weitere Stahlstärken auf Anfrage

## Hoesch® isorock HP\* (HP) (sichtbare Befestigung)



- Profilierung Außenseite: Q, E, F
- Profilierung Innenseite: Q, F
- Standardlieferlänge: 3,00 – 13,50 m
- max. Produktionslänge: 14,3 m ab 100 mm Dicke
- Modulbreite: 1.000, 1.150, 1.200 mm
- Standard-Deckschalenstärke außen ( $t_{nom1}$ ): 0,60 mm\*\*
- Standard-Deckschalenstärke innen ( $t_{nom2}$ ): 0,50 mm\*\*
- Sonderbaubreiten: auf Anfrage

Verlegeart	Dämm- kerndicke (D) mm	Eigenlast (kg/m²)		U-Werte (W/m²K) gem. EN ISO 10211-2			Brandschutz												R <sub>w</sub> (dB)
				Mineralwolle			Brandverhalten gem. EN 13501-1		Feuerwiderstandsklasse gem. EN 13501-2*										
									Außenwand				Innenwand						
		Typ S1		Typ S2			Typ S1		Typ S2		Typ S1		Typ S2						
		Typ S1	Typ S2	Typ S1	Typ S2		Typ S1	Typ S2	Vertikal	Horiz.	Vertikal	Horiz.	Vertikal	Horiz.	Vertikal	Horiz.			
vertikal oder horizontal	80	18,4	18,8	0,54	0,54	–	A2-s1,d0	A2-s1,d0	derzeit im Zertifizierungsprozess				derzeit im Zertifizierungsprozess				32		
	100	20,7	21,2	0,44	0,44														
	120	23,0	23,6	0,37	0,37														
	150	26,4	27,2	0,29	0,29														
	175	29,3	30,2	0,25	0,25														
	200	32,2	33,2	0,22	0,22														

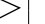
\* derzeit nur für Innenanwendung geeignet

\*\* weitere Stahlstärken auf Anfrage

## Hoesch® isorock HP Akustik (AH) (sichtbare Befestigung, für Inneneinsatz)

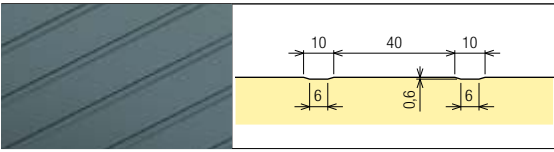
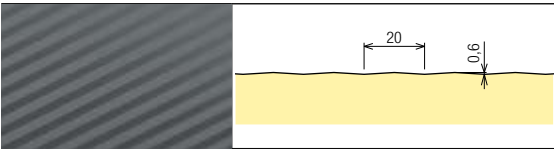
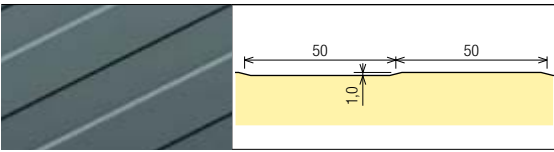
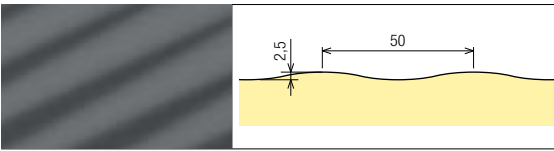
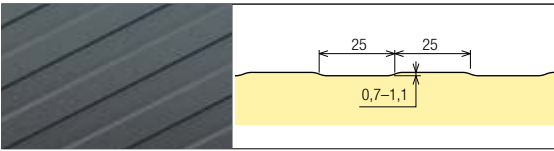
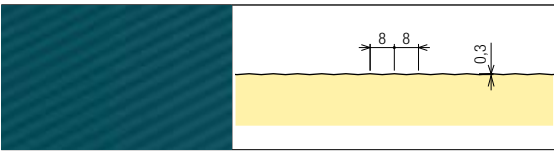
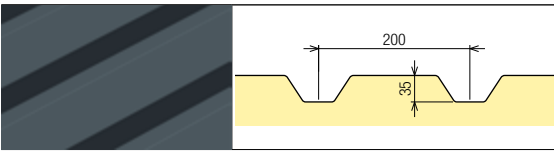
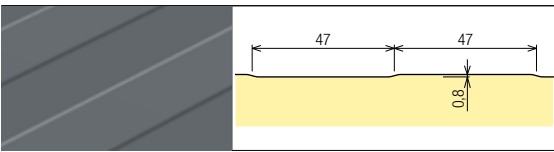
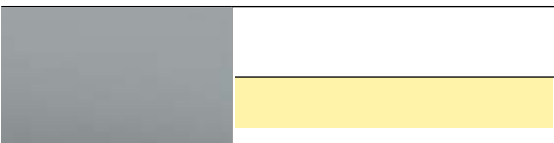


- Profilierung Außenseite: Q, M, E, F
- Profilierung Innenseite: F (perforiert)
- Lieferlänge: 2,00 m – 8,00 m
- max. Produktionslänge: 14,3 m
- Modulbreite: 1.000, 1.150, 1.200 mm
- Standard-Deckschalenstärke außen ( $t_{nom1}$ ): 0,50 mm\*
- Standard-Deckschalenstärke innen ( $t_{nom2}$ ): 0,60 mm\*
- Sonderbaubreiten: auf Anfrage

Verlegeart	Dämmkerndicke (D) mm	Eigenlast (kg/m²)	U-Werte (W/m²K) gem. EN ISO 10211-2		Brandschutz								R <sub>v</sub> (dB)	
			Mineralwolle		Brandverhalten gem. EN 13501-1	Feuerwiderstandsklasse gem. EN 13501-2 <sup>†</sup>								
						Außenwand				Innenwand				
		Typ S1				Typ S1								
		Vertikal				Horizontal		Vertikal		Horizontal				
vertikal oder horizontal	80	17,2	0,54	—	A2-s1,d0	derzeit im Zertifizierungsverfahren								35
	100	19,5	0,44											
	120	21,8	0,37											
	140	24,1	0,32											
	150	25,3	0,29											

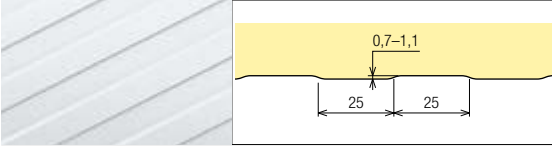
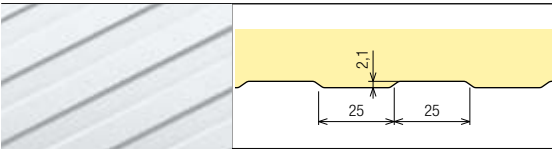
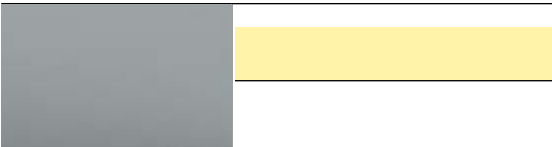
\* weitere Stahlstärken auf Anfrage

# Profilierungen Außen

<b>B (box)</b>		RD	FG	IV	HW	NF/NC	HH	HP	AH
<b>M (micro)</b>		RD	FG	IV	HW	NF/NC	HH	HP	AH
<b>E (eurobox)</b>		RD	FG	IV	HW	NF/NC	HH	HP	AH
<b>W (wave)</b>		RD	FG	IV	HW	NF/NC	HH	HP	AH
<b>Q (minibox)</b>		RD	FG	IV	HW	NF/NC	HH	HP	AH
<b>C (micro Hoesch 8 mm)</b>		RD	FG	IV	HW	NF/NC	HH	HP	AH
<b>T (Hoesch Thermowand TL)</b>		RD	FG	IV	HW	NF/NC	HH	HP	AH
<b>L (47 mm)</b>		RD	FG	IV	HW	NF/NC	HH	HP	AH
<b>F (flat)</b>		RD	FG	IV	HW	NF/NC	HH	HP	AH

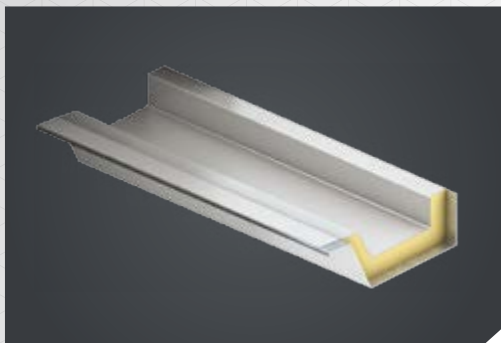


## Profilierungen Innen

Q (minibox)		RD	FG	IV	HW	NF/NC	HH	HP	AH
		•	•	•	•	•	•	•	
D (deep minibox)		RD	FG	IV	HW	NF/NC	HH	HP	AH
						•			
F (flat)		RD	FG	IV	HW	NF/NC	HH	HP	AH
				•			•	•	•*

\* perforiert

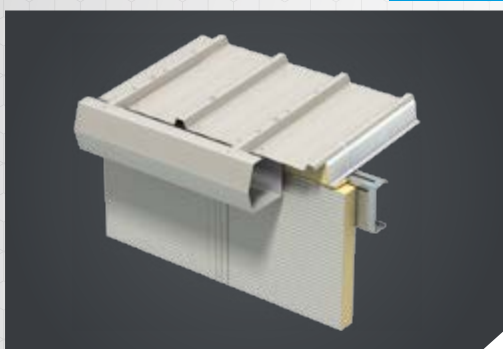
## ISOLIERTE RINNENSYSTEME & KEHLEN



Dachentwässerungssysteme sind für jedes Dach zwingend erforderlich, um Regenwasser sicher in die Kanalisation einzuleiten.

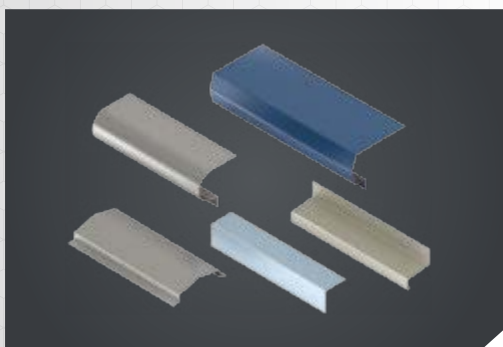
- optisch ansprechend
- einfache und effiziente Montage
- bis zur max. äußere Abwicklung von 1.200 mm ist nahezu jede andere Rinneform auf Kundenwunsch möglich

## KASTENRINNE „HIGHLINE“



Die bewährte vorgehängte Kastenrinne erhalten Sie bei uns ebenfalls als perfekte Systemlösung. Besonders schnell und effizient zu montieren bieten wir Ihnen mit der Highline Rinne eine Premiumlösung für die Ableitung von Regenwasser.

## SYSTEMKOMPONENTEN



Zur einfachen wie sicheren Gesamtmontage stehen Ihnen ausgezeichnete Kombinationsmöglichkeiten, Produktergänzungen und umfangreiches Zubehör zu unseren Systemlösungen zur Verfügung. Dazu gehört auch der Schneefang SnowKing. Seine Profilgeometrie ist an die Oberflächenprofilierung des Dachelementes angepasst.

## ROOFLIGHT (LICHTSYSTEMPLATTEN)



Das Rooflight Lichtplattensystem ermöglicht eine hohe Tageslichtausbeute. Die lichtdurchlässigen Polycarbonat-Systeme bieten eine überlegene UV-Beständigkeit; dies ermöglicht eine hervorragende langfristige Lichtdurchlässigkeit sowie erstklassige thermische Kennwerte.

# SYSTEM ZUBEHÖR

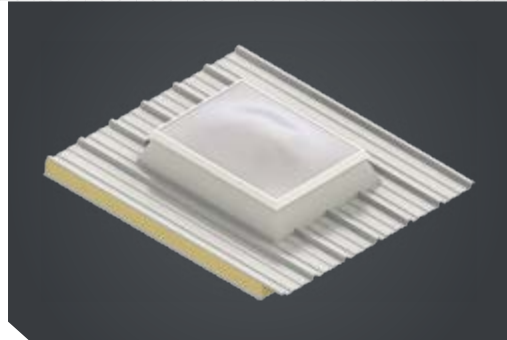
DA

TEM  
EHÖR  
CH

## BUILT-IN LICHTKUPPELELEMENTE

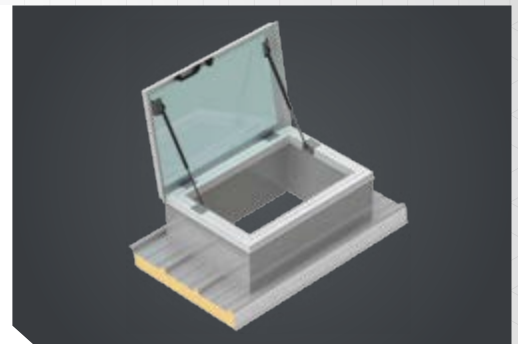
Die Built-in Lichtkuppel Elemente sorgen für ein hohes Maß an natürlichem Tageslicht. Sie sind werksseitig vollkommen passgenau in das Hoesch® isodach RD integriert – und somit wärmebrückenfrei sowie dampf- und diffusionsdicht hergestellt.

- effiziente Systemlösung
- in verschiedenen Varianten und Farben erhältlich
- geeignet zum Be- und Entlüften oder als Rauchabzug



## BUILT-IN DACHAUSSTIEG UND AUFSATZKRÄNZE

Der Built-in Dachausstieg ist eine weitere effiziente Systemlösung, wenn eine Aus- oder Einstiegsmöglichkeit im Dach gefordert ist oder falls Sie einen Aufsatzkranz benötigen. Ohne Schneiden, Abdichten und Nacharbeiten erhalten Sie das fertige Montageteil in der Ausführung Ihrer Wahl direkt komplett auf die Baustelle geliefert.



## BUILT-IN VELUX DACHFLÄCHENFENSTER

Vor allem im Wohnungs- und Verwaltungsbau sind geneigte Dachflächen beliebt. Die Built-in Velux Dachfenster bieten hierfür effiziente wie ansprechende Tageslichtlösungen. Das werkseitig vormontierte Komplettsystem kombiniert leistungsstark die Vorteile des VELUX Fensters mit denen der Hoesch® Dachpaneele.



## ANSCHLAGEINRICHTUNGEN

Bei Arbeiten am Dach hat Sicherheit höchste Priorität. Mit unseren Anschlagseinrichtungen lassen sich bis zu 3 Personen gleichzeitig sichern. Die verschiedenen Modelle sind auch zur Verwendung in Seilsicherungssystemen geeignet und sorgen so für sicheres und zügiges Arbeiten auf dem Dach.



## FENSTERSYSTEME



Unser Day-Lite Fensterelement wurde gezielt auf den Einsatz in der Sandwichbauweise hin entwickelt. Durch das speziell entwickelte Konstruktionsprinzip sorgt es für saubere Anschlüsse und eine makellose Optik ohne störende Schrauben oder Nieten. Da es ohne Verbindungsmittel in dem thermisch getrennten Aluminiumrahmen auskommt, sorgt es für hervorragende Dämmwerte. Es ist in vielen Farbvarianten und auch für Eckbereiche erhältlich.

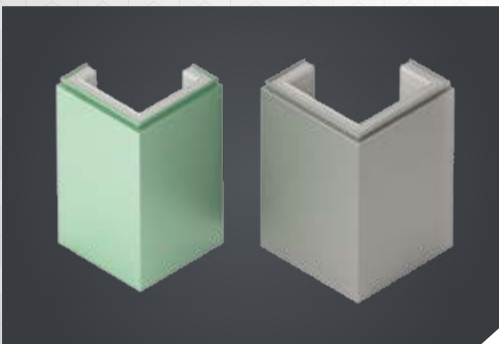
## LÜFTUNGSGITTER



Unsere Lüftungsgitter können passend zu den Sandwichelementen in nahezu jedem Sonderwunsch nach Ihren Vorgaben gefertigt werden.

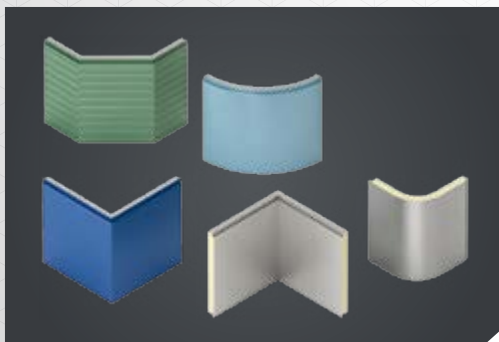
- mit und ohne Rahmen verfügbar und wahlweise mit Insekten- bzw. Vogelnetz lieferbar.
- in verschiedenen Farbtönen erhältlich
- empfohlene Maximalgröße 9,00 m<sup>2</sup>

## VORGEFERT. ISOLIERTE VERBLENDELEMENTE



Als optimale Ergänzung unserer Wandelemente erhalten sie bei uns die jeweiligen Verblendelemente. Sie sind in einer Vielzahl an Farben und Varianten verfügbar und sorgen für eine einfache Montage und ein makellooses Fassadendesign.

## VORGEFERT. ISOLIERTE ECKELEMENTE



Passend zu unseren Wandelementen bieten wir Ihnen isolierte Eckelemente in verschiedenen werkseitig, vorgefertigten Varianten, um Ihnen eine einfache und schnelle Integration in unsere Wandsysteme zu ermöglichen. Sie eignen sich für horizontale und vertikale Anordnung und sind sowohl mit IPN- oder Mineralwolle Dämmkern und einer großen Auswahl an Farben erhältlich.

# SYSTEM ZUBEHÖR

WA

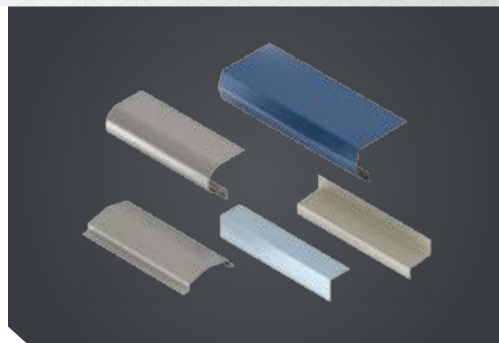


TEM  
EHÖR

ND

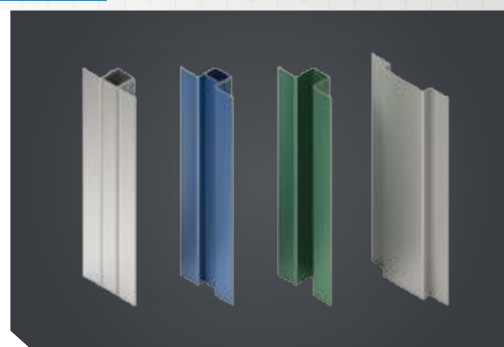
## KANTEILE

Unsere Kanteile bestehen aus vollverzinktem Stahl. Sie verfügen über eine maximale Einlaufbreite von 1.250 mm und ihre empfohlene Länge beträgt 6.000 mm. Maximal sind 8.000 mm Länge lieferbar. Eingesetzt werden sie als Zahnblech oder Profil, wie etwa an First, Rinneneinlauf, Dach- und Wandanschluss, Dach- und Attikaanschluss, Organgang und als Wandleitprofil.



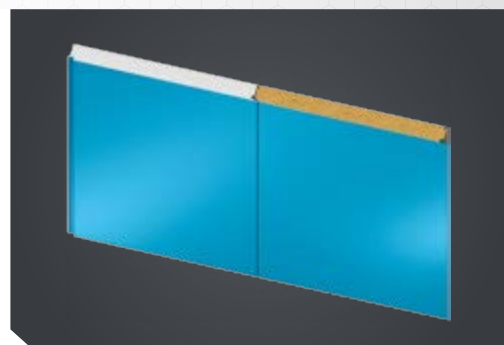
## LISENEN

Sie sind eine effiziente Lösung um Stoßbereiche zwischen den Sandwichelementen elegant und wärmebrückenfrei abzudecken und so ein ästhetisches Design der Fassade zu erreichen. Sie eignen sich, um die Kreuzfuge sowohl horizontal wie auch vertikal verlegter Sandwichelemente zu verdecken. Ihre maximale Länge beträgt 7.000 mm.



## ADAPTERPANEEL

Sandwichelemente mit verschiedenen Dämmkernen und -dicken werden mittels Adapterpaneelen verbunden. Für den optisch wie technischen perfekten Übergang liefern wir bei vertikaler Verlegung für unsere Wandelemente eine Verbindungslösung, die z.B. bei der Ausbildung einer Brandwand eingesetzt werden kann.



## SCHRAUBEN

Abgestimmt auf Material, Dämmkerndicke und Unterkonstruktion bieten wir Ihnen die passenden Schrauben, Kalotten und Dichtbänder für unsere Sandwichelemente. Lassen Sie sich von unseren Experten dazu beraten und nutzen sie die Vorteile der passenden Gesamtlösung.





## Standardfarbtöne

Paneeltyp	RD	RD	FG	IV	HW	NF/NC	HH	HH	HP	HP	AH
Modulbreite [mm]	1.000	1.000	1.000	1.000	1.000	1.150	1.000	1.000	1.150	1.000	1.000
Äußere Deckschicht [mm]	1.208 × 0,50	1.208 × 0,60	1.250 × 0,60	1.182 × 0,60	1.250 × 0,60	1.250 × 0,60	1.182 × 0,60	1.182 × 0,75	1.220 × 0,60	1.070 × 0,60	1.070 × 0,50
PES R 9002	•	•	•	•	•	•	•	•	•	•	•
PES R 9006	•	•	•	•	•	•	•	•	•	•	•
PES R 9010	•		•	•	•	•	•		•		•
PES R 1015											
PES R 3000	•										
PES R 3009	•	•									
PES R 5010	•					•					
PES R 6020	•					•					
PES R 7035	•			•	•	•	•		•		
PES R 7016	•	•	•	•	•	•	•	•	•		
PES R 8004	•										
PES R 9007	•	•	•	•	•	•	•	•	•	•	
Spectrum 9002											
Spectrum 9006	•					•					
Spectrum 9007	•					•					
Spectrum 7016	•	•				•					
Spectrum 3009	•										

Bei Spectrum bitte Lieferzeit und Mindestbestellmenge beachten. Weitere Farbtöne und Beschichtungen auf Anfrage verfügbar.





MARKENVERTRIEB **HOESCH®**

Kingspan GmbH | Am Schornacker 2 | 46485 Wesel

t. +49 (0) 281 95 25 00 | f. +49 (0) 281 95 250 50 | [info@hoesch-bau.com](mailto:info@hoesch-bau.com) | [www.hoesch-bau.com](http://www.hoesch-bau.com)