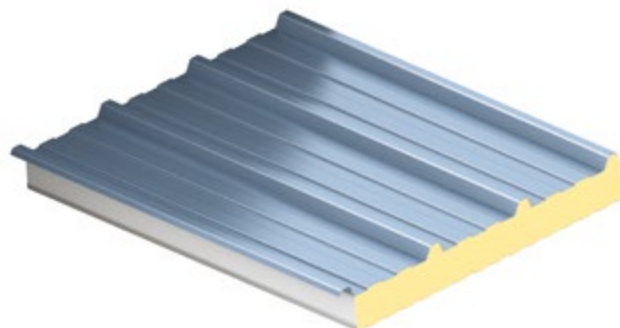


Anwendungsbereich

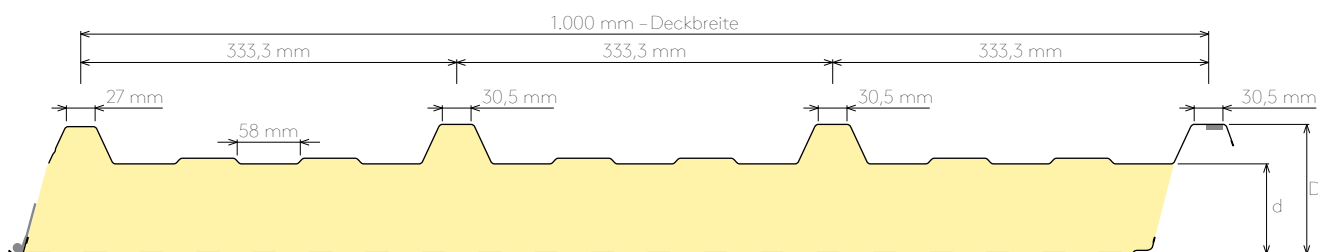
KS1000 RW ist ein trapezprofiliertes Paneelsystem mit durchgeschraubter Befestigung, welches für alle Gebäudearten mit einer Dachneigung von:

- mindestens 4° (7 %) ohne Ausbildung von Querstößen verwendet werden kann
- mindestens 6° (10 %) bei Ausbildung von Querstößen verwendet werden kann

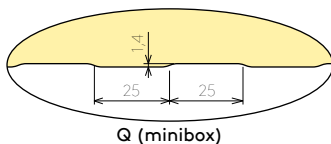
Bei der Anwendung im Wandbereich kann das Paneelsystem KS1000 RW sowohl horizontal als auch vertikal verlegt werden.



Abmessungen & Eigenlast



Profilierung der inneren Deckschicht



t_{nom1} [mm]	t_{nom2} [mm]	Dämmkerndicke (d) [mm] ¹⁾ :	25	40	60	80	100	120	140	160
0,50	0,40	Eigenlast [kg/m ²]:	9,4	10,0	10,5	11,2	11,9	12,6	13,3	13,9

¹⁾ 50 mm und 70 mm nach Rücksprache

Grenzabmaße²⁾

Parameter	Abmaß
Elementlänge (L)	
L ≤ 3 m	±5 mm
L > 3 m	±10 mm
Elementbreite	±2 mm
Elementdicke (D)	
D ≤ 100 mm	±2 mm
D > 100 mm	±2 %
Rechtwinkligkeit der Schnittkante s	≤ 0,6 % der Elementbreite
Längs- und Querwölbung	
Länge	2 mm/m, jedoch max. 20 mm
Breite bei ebenen Profilen: h ≤ 10 mm	8,5 mm/m
Breite bei anderen Profiltiefen: h > 10 mm	10 mm/m

²⁾ weitere Grenzabmaße können in DIN EN 14509 nachgeschlagen werden

Lieferlängen

Die Standardlieferlänge liegt zwischen 3,00–13,50 m (ohne Zusatzkosten). Die maximale Produktionslänge beträgt 22,50 m. Andere Längen sind auf Anfrage möglich.

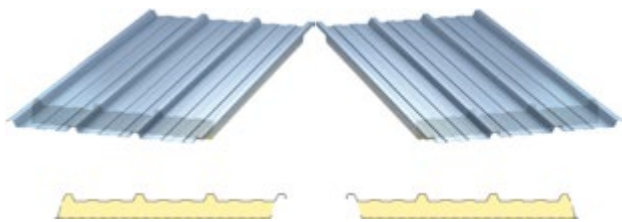
Technische Bestimmungen

Das KS1000 RW entspricht den Anforderungen der europäischen Sandwichnorm EN 14509:2013 Selbsttragende Sandwich-Elemente mit beidseitigen Metalldeckschichten – Werkmäßig hergestellte Produkte – Spezifikationen. Das Produkt ist allgemein bauaufsichtlich zugelassen.

Elementrückschnitt*/Verlegerichtung

Beim Querstoß von Paneel zu Paneel oder zu Lichtmodul ist ein Rückschnitt (Überlappung) vorzusehen. Für diesen Fall kann ein werkseitiger Rückschnitt vorgesehen werden.

Der Standardrückschnitt mit schaumfreiem Bereich beträgt 20 mm, Rückschnitte bis 300 mm sind möglich. Für die Produktion ist die Angabe der Verlegerichtung notwendig.



Element TYP R

Element TYP L

* Für weitere Informationen zu Länge und Art des Rückschnittes wenden Sie sich bitte an Ihren Kingspan-Ansprechpartner.

Stahl

Metallische Überzüge

- Oberflächenbehandelter Stahl mit einer Z275 Zinkauflage nach DIN EN 10346 bei den Beschichtungssystemen Polyester, Spectrum™, PVDF.

Deckschichtdicken

Außenseite (t_{nom1}) [mm]	Innenseite (t_{nom2}) [mm]
0,50*	0,40*
0,60	0,50

* Standardblechdicke

Organische Beschichtungssysteme – Äußere Deckschicht

1. Standard Polyester – PES (Standard)

Polyester ist ein universelles, wirtschaftliches Beschichtungssystem, welches sich durch eine gute Farbbeständigkeit auszeichnet. Die Standardschichtdicke beträgt 25 µm.

2. Spectrum™ (Standard)

Spectrum verfügt über eine Schichtdicke von 50 µm und eine leicht granulierten Oberflächenstruktur.

Das System bietet ausgezeichnete Alterungs- und Witterungsbeständigkeit, hervorragenden Korrosionsschutz und UV-Widerstand sowie hohe Farb- & Glanzbeständigkeit (kein Auskreden).

Die hohe Umformbarkeit und der hervorragende Widerstand gegen mechanische Beschädigungen komplettieren die Eigenschaften. Spectrum ist frei von Chlor, Phtalaten oder Weichmachern und ist 100% recyclebar.

Weitere Beschichtungen auf Anfrage möglich.

Organische Beschichtungssysteme – Innere Deckschicht

1. Dünnbeschichtung DU

Polyesterbeschichtung mit einer Nennschichtdicke von ca. 15 µm. Der Standardfarbton ist Grauweiß (ähnlich RAL 9002).

2. Standard Polyester – PES

Polyester ist ein universelles, wirtschaftliches Beschichtungssystem, welches sich durch eine gute Farbbeständigkeit auszeichnet. Die Standardschichtdicke beträgt 25 µm.

3. Foodsafe

150 µm starke, chemisch träge Polymerfilmbeschichtung für den Inneneinsatz in Kühlräumen, lebensmittelverarbeitenden Betrieben und Gebäuden mit erhöhten hygienischen Anforderungen.

Der Standardfarbton ist Grauweiß.

Andere Beschichtungssysteme der inneren Deckschicht sind auf Anfrage verfügbar. Für weitere Informationen wenden Sie sich bitte an Ihren Kingspan-Ansprechpartner.

Dämmkern

Das Dachsystem KS1000 RW ist mit PIR-Dämmkern oder mit Kingspan's Hochleistungsdämmkern QuadCore® in FireSafe-Ausführung erhältlich.

Der Dämmkern ist gesundheitlich unbedenklich und verfügt über Null-Ozonabbaupotential. Der Dämmkern ist FCKW/HFCKW-frei.

Dichtbänder

Das Element verfügt im Längsstoß und im überlappenden Obergurt über ein werkseitig angebrachtes, kondenswasserabweisendes Dichtband.

Technische Angaben

Dämmverhalten gem. EN 14509 mit Fugeneinfluss

Dämmkerndicke (d) [mm]	IPN	IPN 1
	$\lambda_p = 0,024$ [W/mK] U [W/m ² K]	$\lambda_p = 0,022$ [W/mK] U [W/m ² K]
25	0,78	-
40	0,52	-
60	-	0,33
80	-	0,25
100	-	0,21
120	-	0,17
140	-	0,15
160	-	0,13

U – Wärmedurchgangskoeffizient W/m²K

λ_p – Wärmeleitfähigkeit (nach Alterung) W/mK

Umweltverträglichkeit

Kingspan Sandwichelemente mit einem IPN-Dämmkern reagieren chemisch neutral und bieten für Schimmel und Fäulnis keinerlei Nährboden.

Brandschutz

Das KS1000 RW wurde hinsichtlich des Brandverhaltens gemäß den nationalen technischen Bestimmungen und Normen geprüft.

Brandverhalten:

Das Brandverhalten des Produktes nach EN 13501-1:

- d = 25 und 40 mm: B-s1,d0 (alle Endanwendungen)
- d = 60 – 160 mm: B-s2,d0 (alle Endanwendungen)

Der Dämmkern trägt nicht zur Brandweiterleitung bei und ist selbstlöschend.

Feuerwiderstandsklassen:

Dämmkerndicke (d) [mm] ¹⁾	Feuerwiderstandsdauer gem. DIN EN 13501-1 Anwendung im Dachbereich
25, 40, 60, 80	-
100	-
120	REI 30 ²⁾
140	-
160	-

¹⁾ mit zusätzlichem bauseitigen Dichtband

²⁾ Bei Elementdicken >100mm bitte Pkt. 6.2 des Klassifizierungsberichts beachten.

Schallschutz

Dämmkerndicke (d) [mm]	bewertetes Schalldämmmaß R_w [dB]
25, 40, 60, 80, 100, 120, 140, 160	26

Qualität

Kingspan isolierte Dach- & Wandsysteme werden aus hochwertigen Vormaterialien unter ständiger Qualitätskontrolle in modernsten Produktionseinrichtungen hergestellt. Sie erfüllen die Anforderung der ISO 9001:2015 sowie der EN ISO 14001:2015.

Gewährleistung

Kingspan bietet eine projektbezogene Gewährleistung auf die organische Beschichtung der äußeren Stahldeckschicht bezogen auf den jeweiligen Anwendungsfall.

Verpackung & Transport

Die Elemente werden verschachtelt verpackt, um die Palettenhöhe gering zu halten. Die Außenseiten werden mit Polystyrolstreifen oder Kanthölzern geschützt, das Paket wird in Wickelfolie eingehüllt.

Die Elementanzahl pro Paket ist abhängig von der Dicke und der Gesamtlänge der Elemente. Die unten aufgeführten Tabellenwerte verstehen sich als Richtwerte. Die Angaben reduzieren sich bei außergewöhnlich hohen Lieferlängen. Die typische Pakethöhe beträgt 1.100 mm. Die Werte in der Tabelle beziehen sich auf Elementlängen von 8 m.

Das Maximalgewicht beträgt ca. 3.000 kg.

Dämmkerndicke (d) [mm]	25	40	60	80	100	120	140	160
Elementanzahl pro Paket	24	18	14	10	8	7	6	6

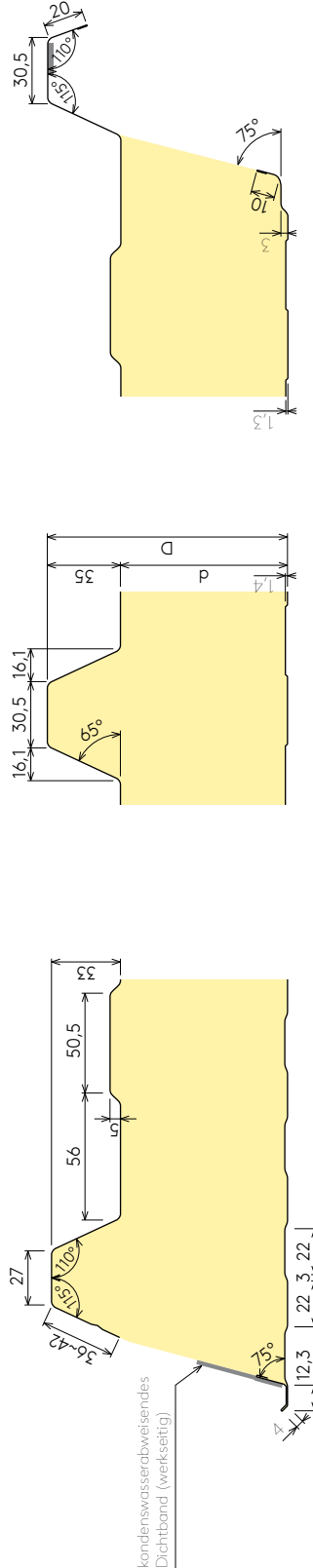
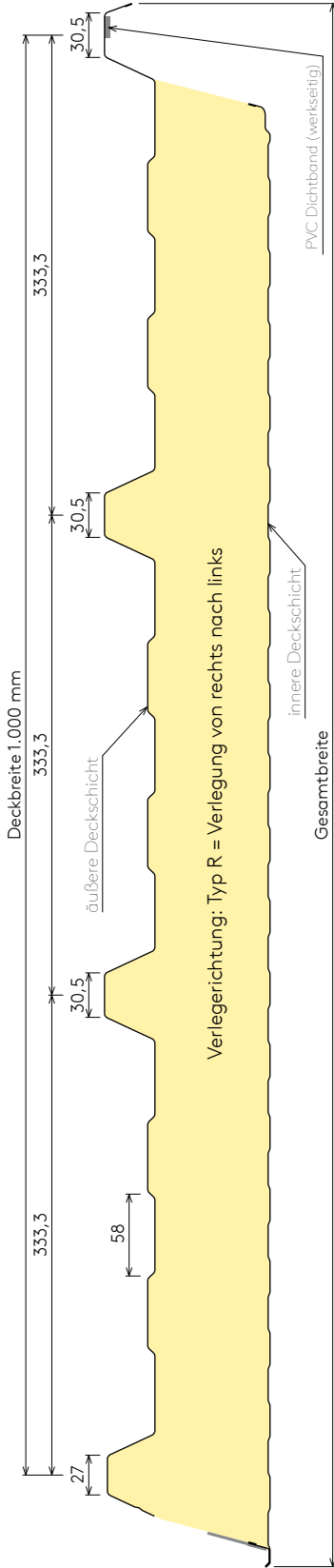
Anlieferung

Die Elementanlieferung erfolgt mittels LKWs direkt an die Baustelle, sofern nicht anders vereinbart. Die Entladung unterliegt dem Auftraggeber bzw. Verleger und ist bauseits zu gewährleisten.

Montage

Bei der Verlegung der Elemente ist die "Richtlinie für die Planung und Ausführung von Dach-, Wand- und Deckenkonstruktionen aus Metallprofiltafeln" des IFBS zu beachten.

Die einzelnen Angaben in diesem Datenblatt gelten nur dann als zugesicherte Eigenschaft, soweit sie jeweils im Einzelfall ausdrücklich als solche schriftlich bestätigt sind. Technische Änderungen vorbehalten.



Verfügbare Elementdicken

Dämmkerndicke (d) [mm]	Elementdicke (D) [mm]	Gesamtbreite [mm]
25	60	1.067
40	75	1.069
60	95	1.079
80	115	1.088
100	135	1.097
120	155	1.107
140	175	1.116
160	195	1.125