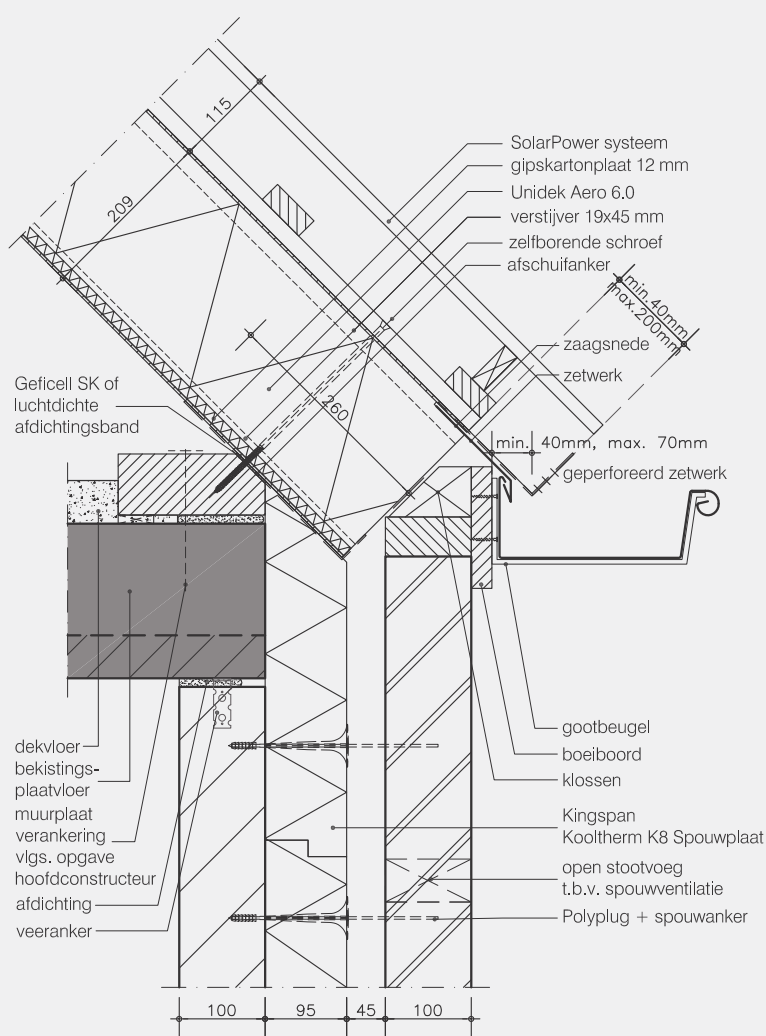


UNIDEK Nieuwbouw bouwdetails

Oog voor detail



Inhoud

Unidek Aero

Goot detail
Nok detail
Zij detail
Woningscheidende wand detail

Unidek Aero Verjonging

Zij detail
Gootoverstek detail (Mastgoot)
Gootoverstek detail (Bakgoot)

Unidek Aero Dakraamkozijn

Dakraam detail verticaal
Dakraam detail horizontaal

Unidek SolarPower

Goot detail
Nok detail
Zij detail
Woningscheidende wand detail

3 Ontwerp en nauwkeurige uitvoering

3
4 Alle aansluitdetails dienen zorgvuldig te worden ontworpen en uitgevoerd.
5
6 Stelruimte, tolerantie en thermische uitzetting moeten worden meegenomen in het ontwerp. Als het ontwerp goed is gedetailleerd, is de basis voor luchtdicht bouwen gelegd en hoeft de aannemer minder te improviseren. Hierdoor kan de aannemer tijdens de uitvoering tijd en dus geld besparen.

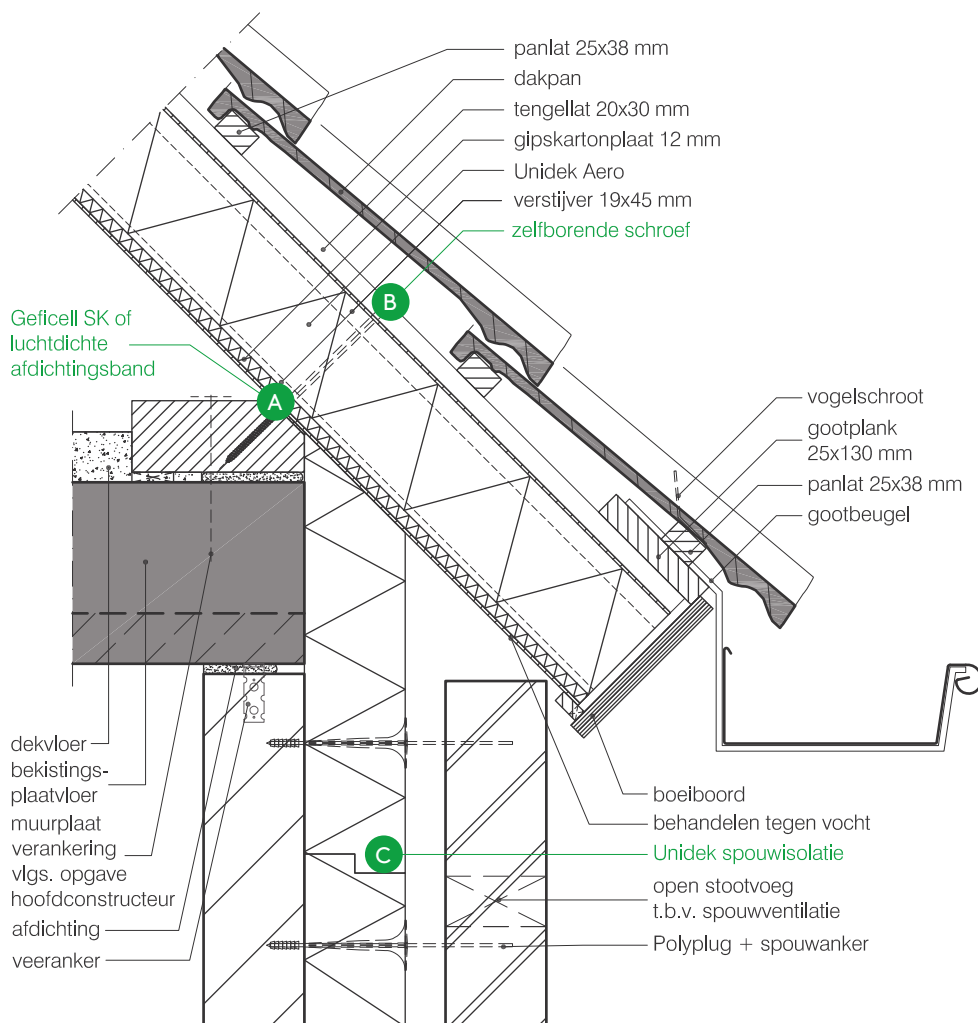
Een goede luchtdichtheid is van groot belang voor een goed geïsoleerde gebouwschil. Maar PUR of kit mag geen oplossing zijn voor onnauwkeurigheden. Doorvoeren en sparingen dienen goed op maat gemaakt te worden. Zowel bij timmerwerk, metselwerk en betonafwerking is nauwkeurigheid het sleutelwoord voor een kwalitatief hoogwaardig eindresultaat.

12
13 Als er toch onnauwkeurigheden tijdens de uitvoering ontstaan, kunnen deze tot
14 3 cm opgevuld worden met Aerosafe-
15 foam. Onnauwkeurigheden groter dan 3 cm dienen themisch geïsoleerd te worden met bijvoorbeeld minerale wol om zodoende thermische onderbrekingen te voorkomen. In beide gevallen dient het detail luchtdicht afgetapet te worden.

UNIDEK Aero

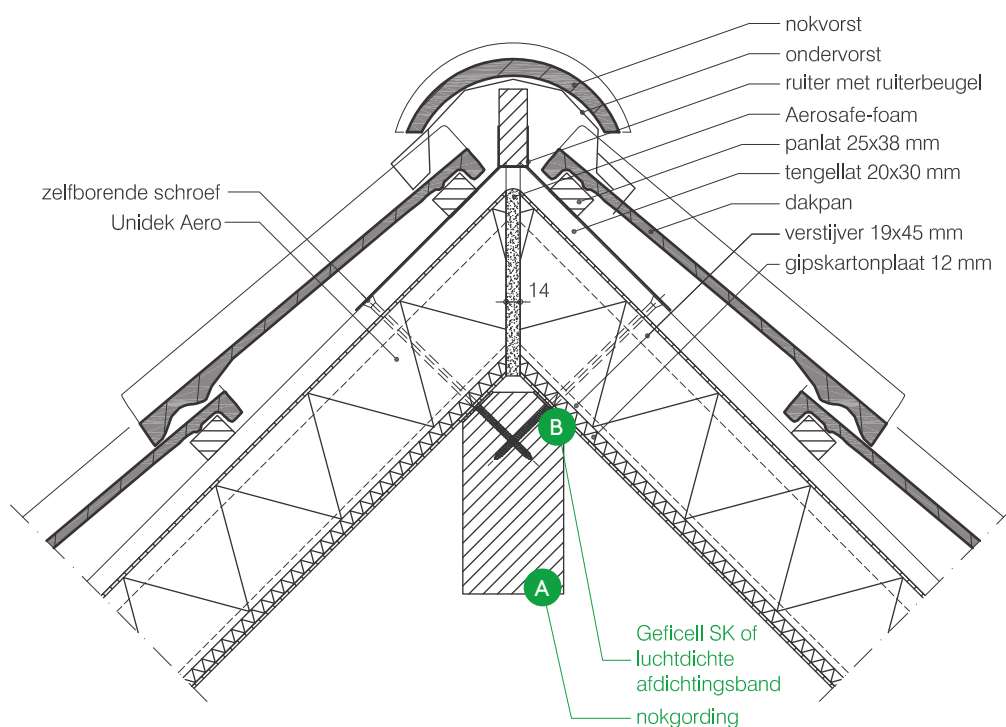
Constructief isolerend alles-in-1 dakelement

HD 02 Goot detail



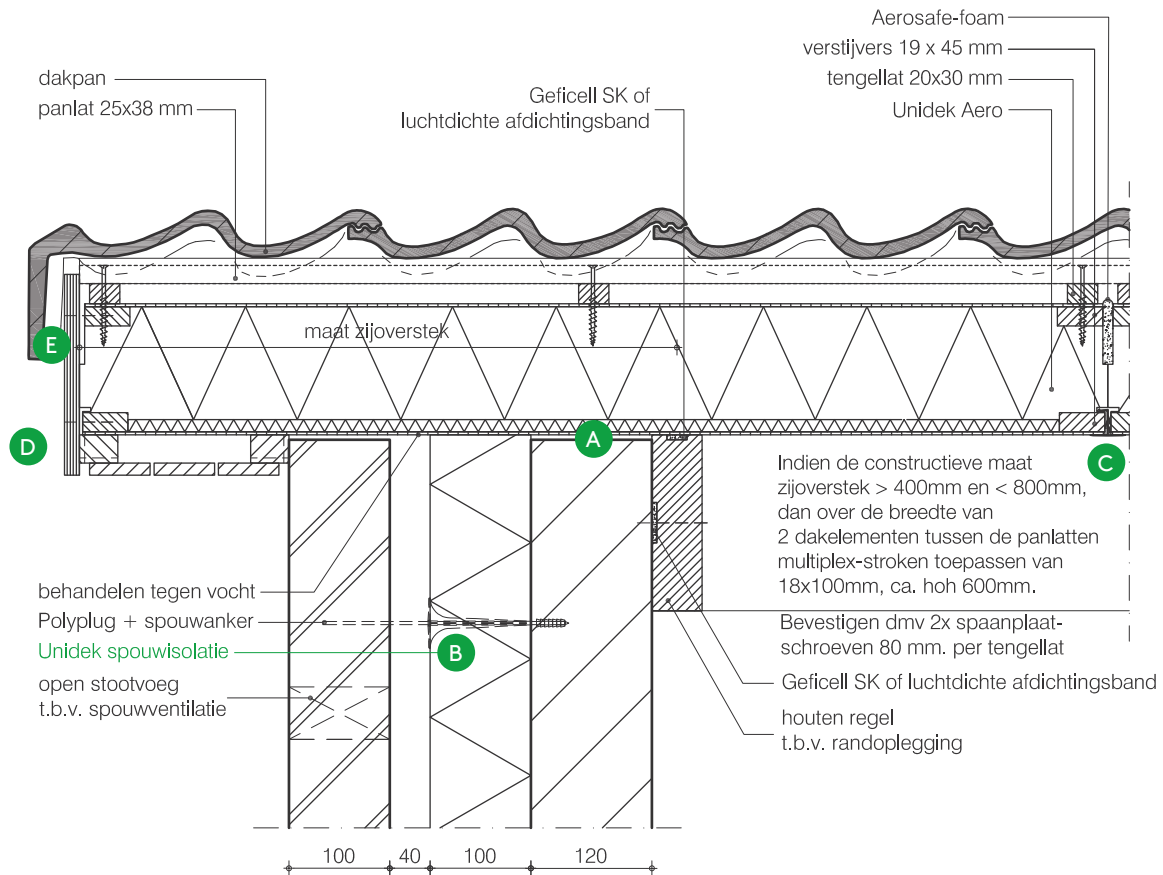
1. Een juiste verwerking van de Geficell SK of Unidek luchtdichte afdichtingsband zorgt voor een goede luchtdichtheid en de gewenste q_{v10} -prestatie. Gebruik een aandrukroller om de afdichtingsband goed te laten hechten op de ondergrond. (A)
2. Zet de schroeven al voor het hijsen gedeeltelijk in het element. Op het dak hoeft dan slechts het laatste stuk van de schroef in de onderconstructie gedraaid te worden. (B)
3. Voor een goede thermische schil moet de spouwisolatie direct aansluiten met het dakelement. Bij een met EPS-parels gevulde spouw is dit vaak al het geval. Minerale wol vlokken hebben als eigenschap in de loop der jaren naar beneden te zakken. (C)

HD 04 Nok detail



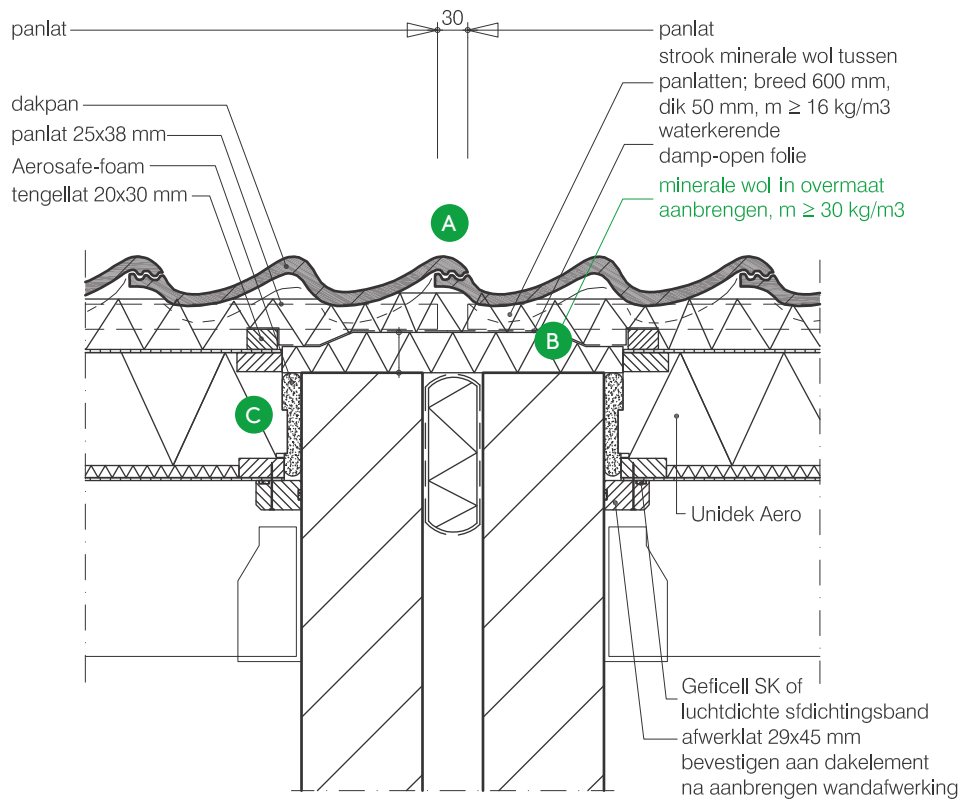
1. De nokgording bepaalt de kwaliteit van het dak.
Met het oog op wooncomfort en energiebesparing is het verstandig om een goede luchtdichting te realiseren met Geficell SK of luchtdichte afdichtingsband. **(A)**
2. Gebruik een aandrukroller om Geficell SK of de Unidek luchtdichte afdichtingsband goed te laten hechten op de ondergrond. **(B)**

HD 13 Zij detail



1. Bij een zeer ruwe bouwmuur kan een drukverdelend bouwvilt (bijv. Nevima) of Unidek montageschuim worden aangebracht. **(A)**
2. Voor een goede thermische schil moet de spouwisolatie direct aansluiten met het dakelement. Bij een met EPS-parels gevulde spouw is dit vaak al het geval. Minerale wol vlokken hebben als eigenschap in de loop der jaren naar beneden te zakken. **(B)**
3. Het kunststof LD-afdekprofiel dient altijd uit één stuk te bestaan; hierdoor ontstaan er geen luchtlekkages. Plaats het kunststof LD-afdekprofiel in het dakelement voordat deze naar boven wordt gehesen. **(C)**
4. Aftimmeringen geventileerd aanbrengen. **(D)**
5. Aan de zijkant van het dakelement is een infrezing gemaakt, bestemd voor de hijsklem en het afpurren tussen de elementen. Voorkom scheeftrekken van de zijplaat door plaatsing van een afstandhouder van 5 mm achter de plaat in de infrezing. **(E)**

HD 26 Woningscheidende wand detail

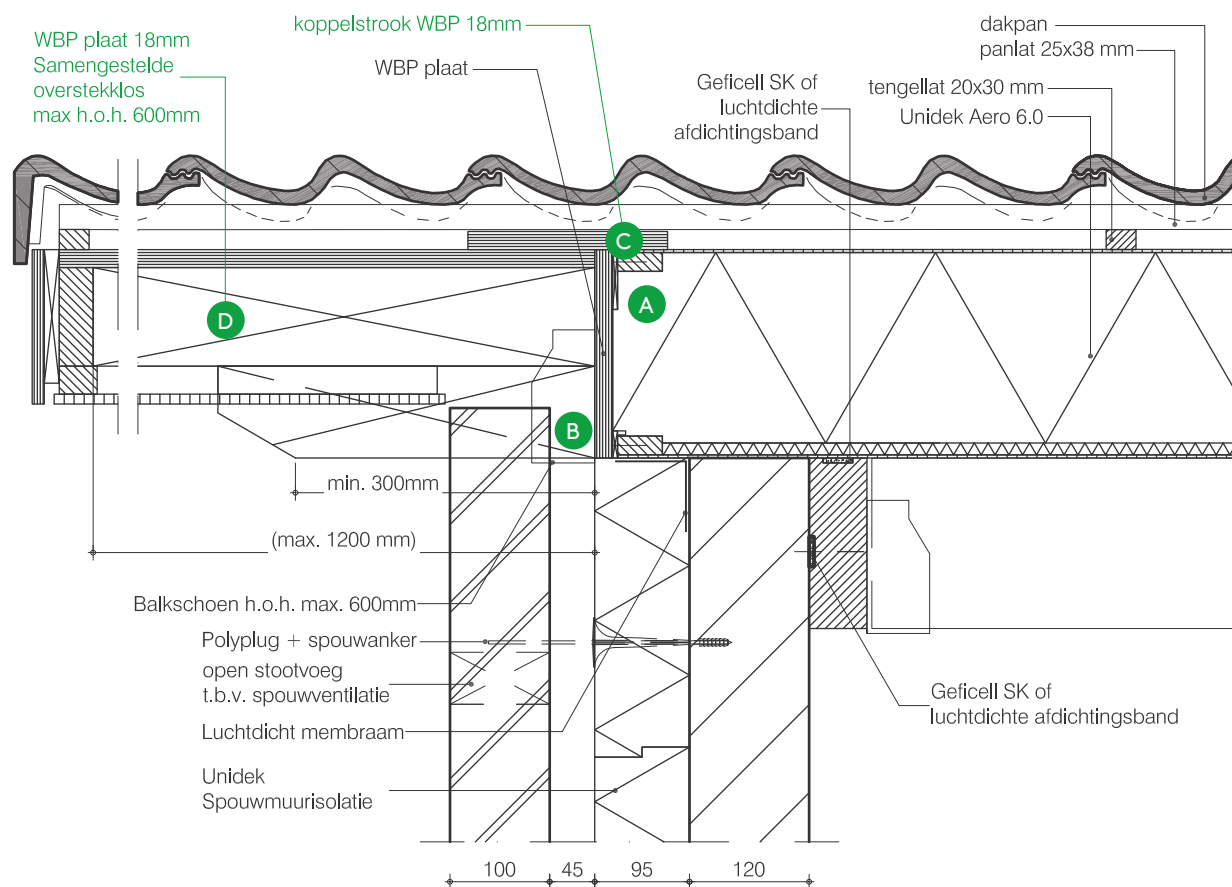


1. Wanneer de panlatten hier doorlopen, is het advies deze voor een beter geluidscormfort (overgangsisolatie) door te zagen. Dakpannen zijn al onderbroken en zullen door de zwaarte minder trillen en niet snel geluid overbrengen. (A)
2. Minerale wol aanbrengen vanwege weerstand tegen branddoorslag en brandoverslag (WBDBO) en geluidwering. (B)
3. Dakelement eventueel uitvoeren als paspaneel, zaagkant tegen de woningscheidende wand plaatsen. (C)

UNIDEK Aero Verjonging

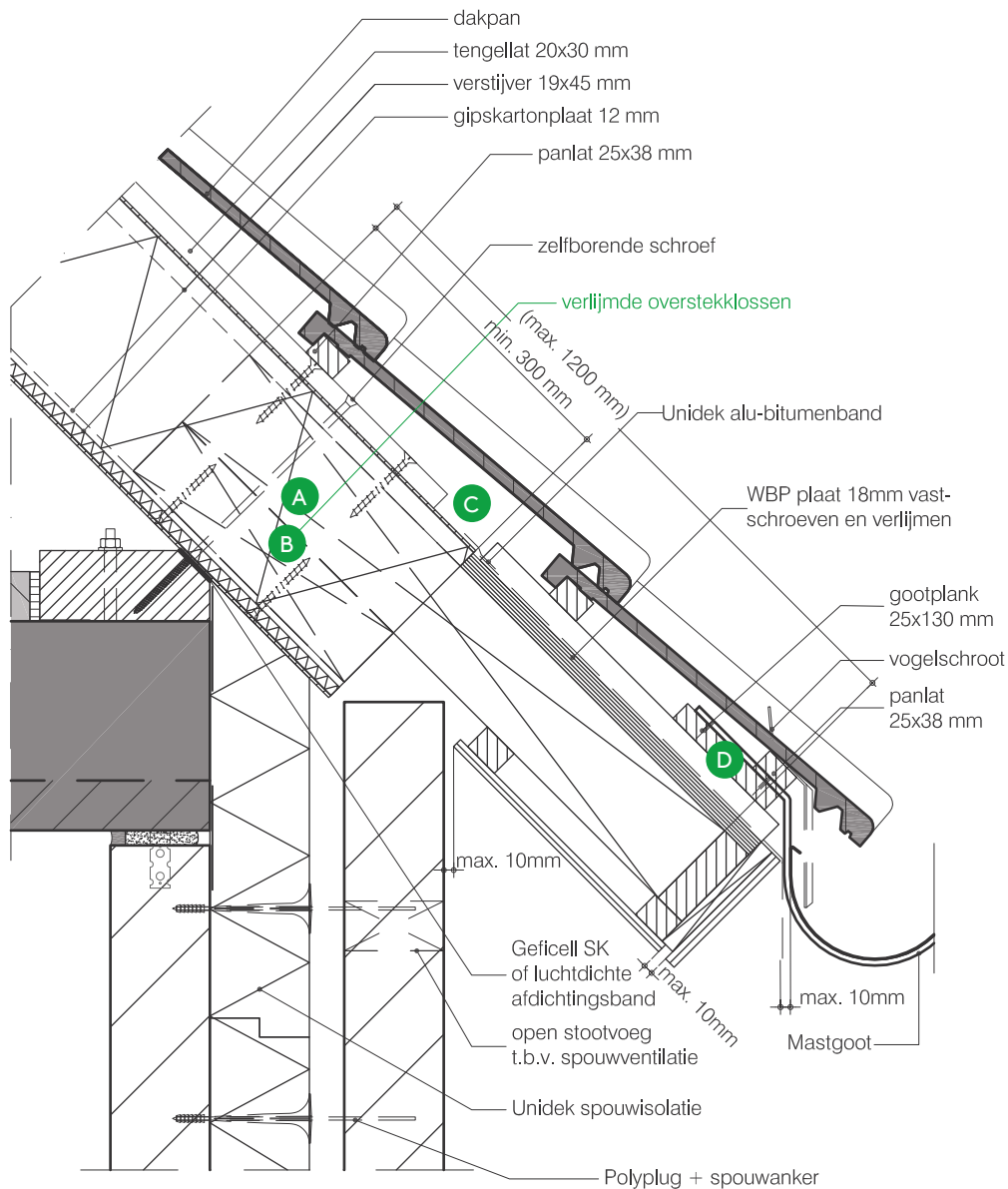
Een slank overstek bij dakelementen met hoge R_c -waarden

HD 01 (093-2) Zij detail



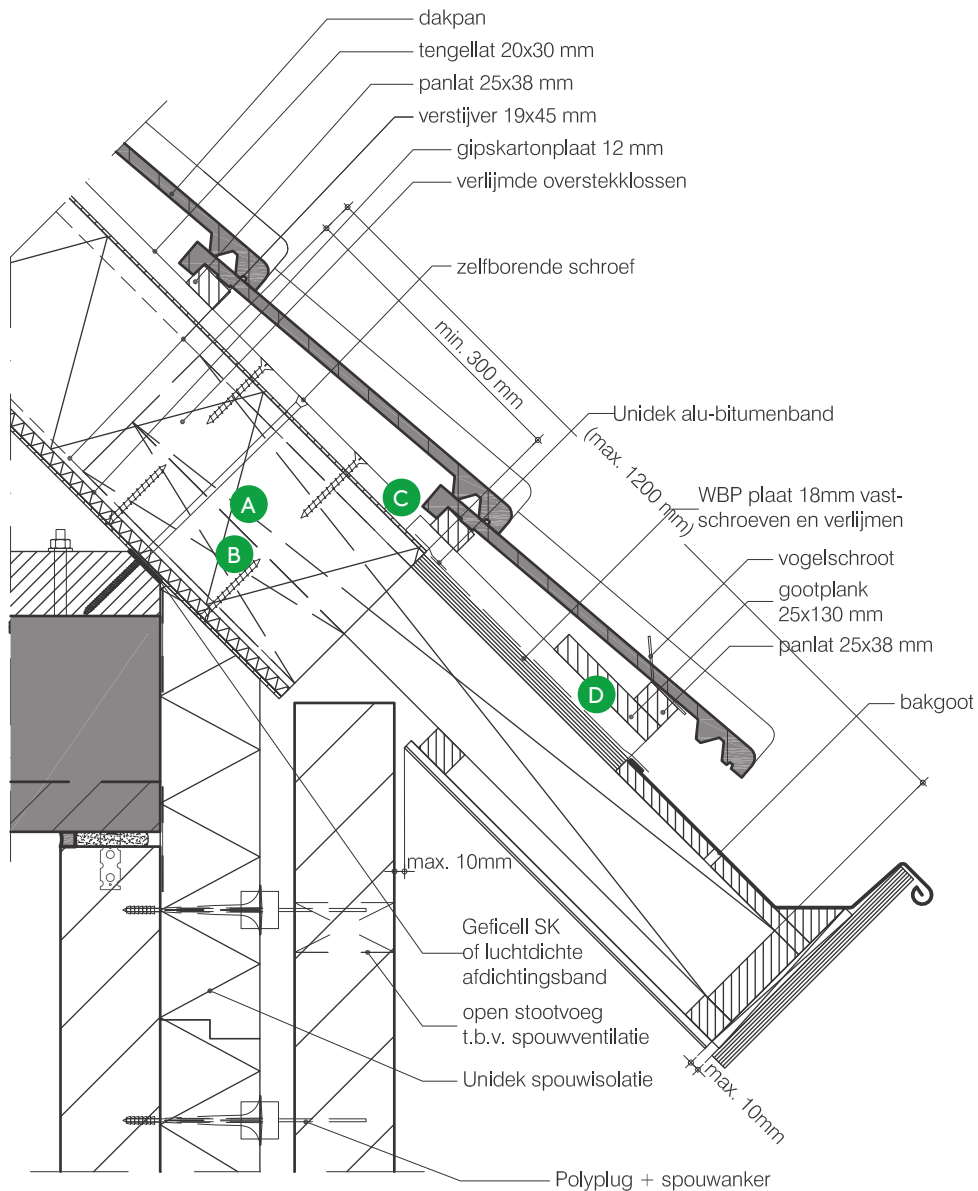
1. Aan de zijkant van het dakelement is een infrezing gemaakt, bestemd voor de hijsklem en het afpurren tussen de elementen. Voorkom scheeftrekken van de zijplaat door plaatsing van een afstandhouder van 5 mm achter de plaat in de infrezing. (A)
2. Bevestig de zijplaat met schroeven om de 200 mm in de verstijvers van het dakelement. (B)
3. Lijm en schroef de koppelstrook WBP over de naad van het dakelement en de zijplaat. (C)
4. Zorg voor aanvang voor voldoende oversteklossen op maat. (D)

HD 01 (092-2) Verjonging Gootoverstek (Mastgoot)



1. Door het dak uit te voeren met een gootoverstek kan de (hoogstaande) zon in de zomer tegengehouden worden, terwijl de (laagstaande) zon in de winter wel binnen kan schijnen.
2. Bepaal aan de hand van een legplan aan welke zijde van het dakelement de oversteekklos gemaakt moet worden. Per dakvlak steeds beginnen en eindigen met een oversteekklos.
3. Teken op de zijkant van het dakelement de lengte van de klos af. Deze dient minimaal 300 mm te zijn. Zaag vervolgens met een schrobzaag onder de verstijver het EPS los. **(A)**
4. Zorg voor aanvang voor voldoende oversteekklossen op maat. Verlijm de oversteekklossen constructief met PU lijm en zet deze aan de boven- en onderkant vast met schroeven. **(B)**

HD 01 (094-2) Verjonging Gootoverstek (Bakgoot)



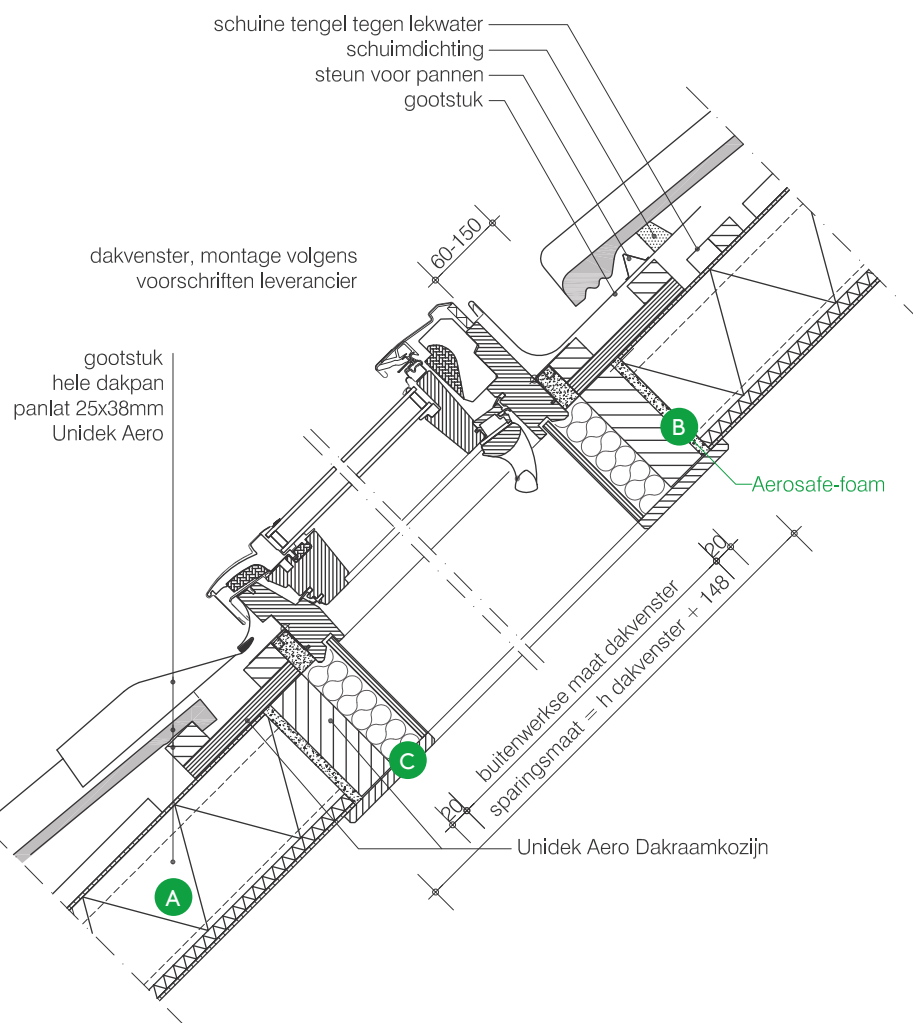
5. Zaag een stukje tengel weg over de gehele breedte van het dakvlak en breng de Unidek alu-bitumenband aan. Deze zorgt dat de naad tussen het dakelement en de WBD plaat waterdicht is. **(C)**

6. Het overstek kan naargelang het ontwerp verder afgewerkt worden met tengels, panlatten en gootplanken. **(D)**

UNIDEK Aero Dakraamkozijn

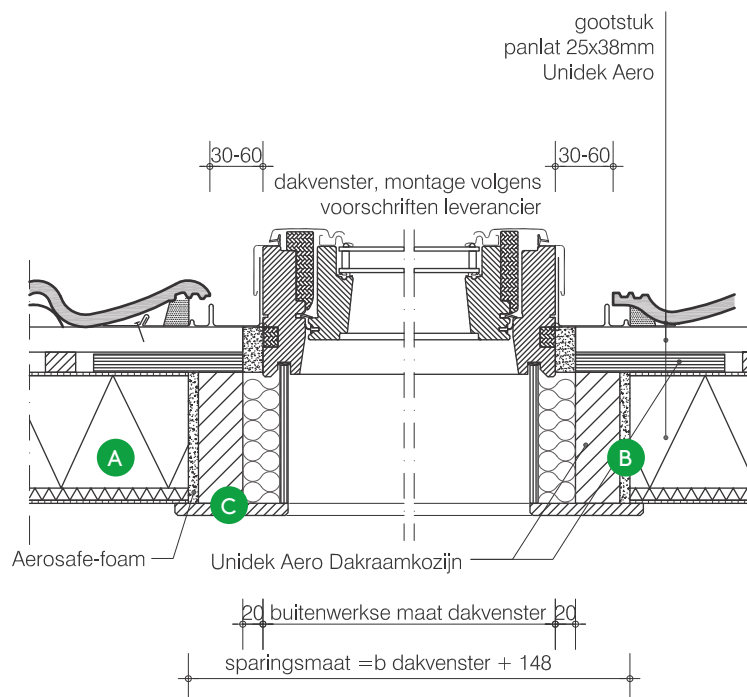
Voor montage van dakramen zonder raveling

HD 14a Dakraam detail verticaal



1. Het Unidek Aero Dakraamkozijn wordt afhankelijk van het merk en type dakraam in de juiste afmeting geleverd.
2. Standaard inbouwdiepte en verdiepte montage van dakramen zijn beide mogelijk.
3. De maximale overspanning behorend bij het gekozen Unidek Aero dakelement daalt slechts met 10% bij plaatsing van een Unidek Aero Dakraamkozijn. (A)
4. Teken de sparing van het stelkozijn af op het dakelement en boor aan de binnenzijde de hoekpunten uit met een boor met een minimale diameter van 20 mm. Ter voorkoming van inscheuren van de spaanplaat is het namelijk belangrijk dat de hoekpunten afgerond worden.
5. Vul de speling tussen het Unidek Aero Dakraamkozijn en het dakelement op met Aerosafe-foam voor een luchtdichte afwerking van deze naden. Daarnaast zorgt de toepassing van een isolatiekraag dat extra koudebruggen worden voorkomen. (B)

HD 15a Dakraam detail horizontaal

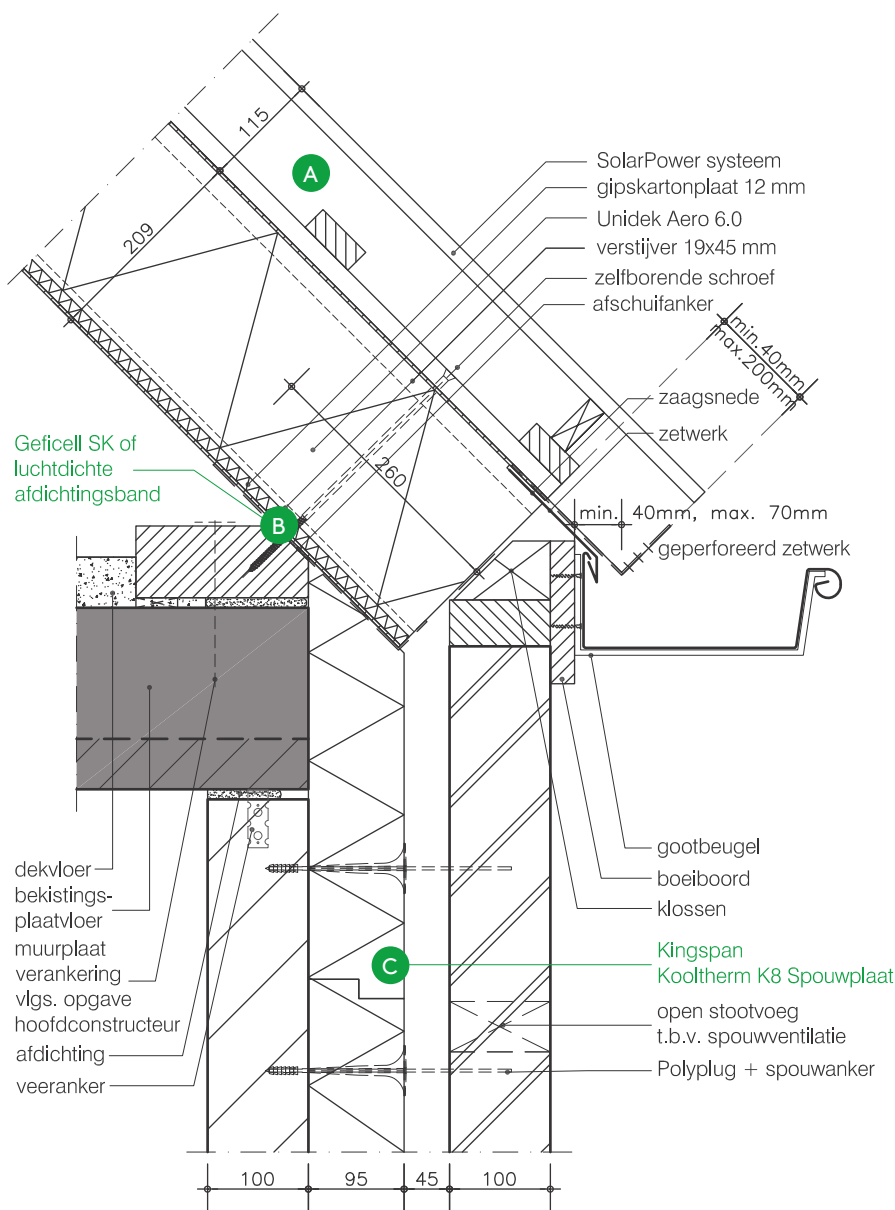


6. De aftimmering aan de binnenzijde van het Unidek Aero Dakraamkozijn zorgt ervoor dat er geen raveling zichtbaar is. (C)

UNIDEK SolarPower

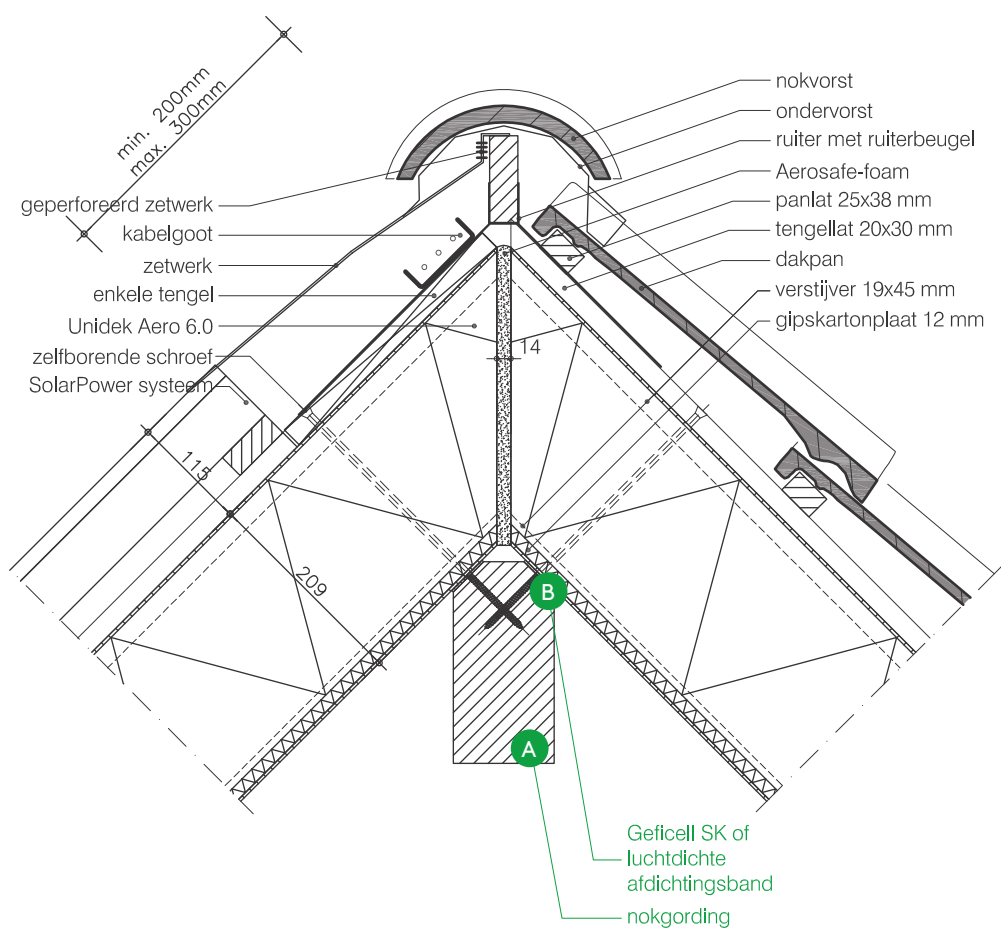
Dakisolatie en energieopwekking in één PV-dakoplossing

HD 02a Goot detail



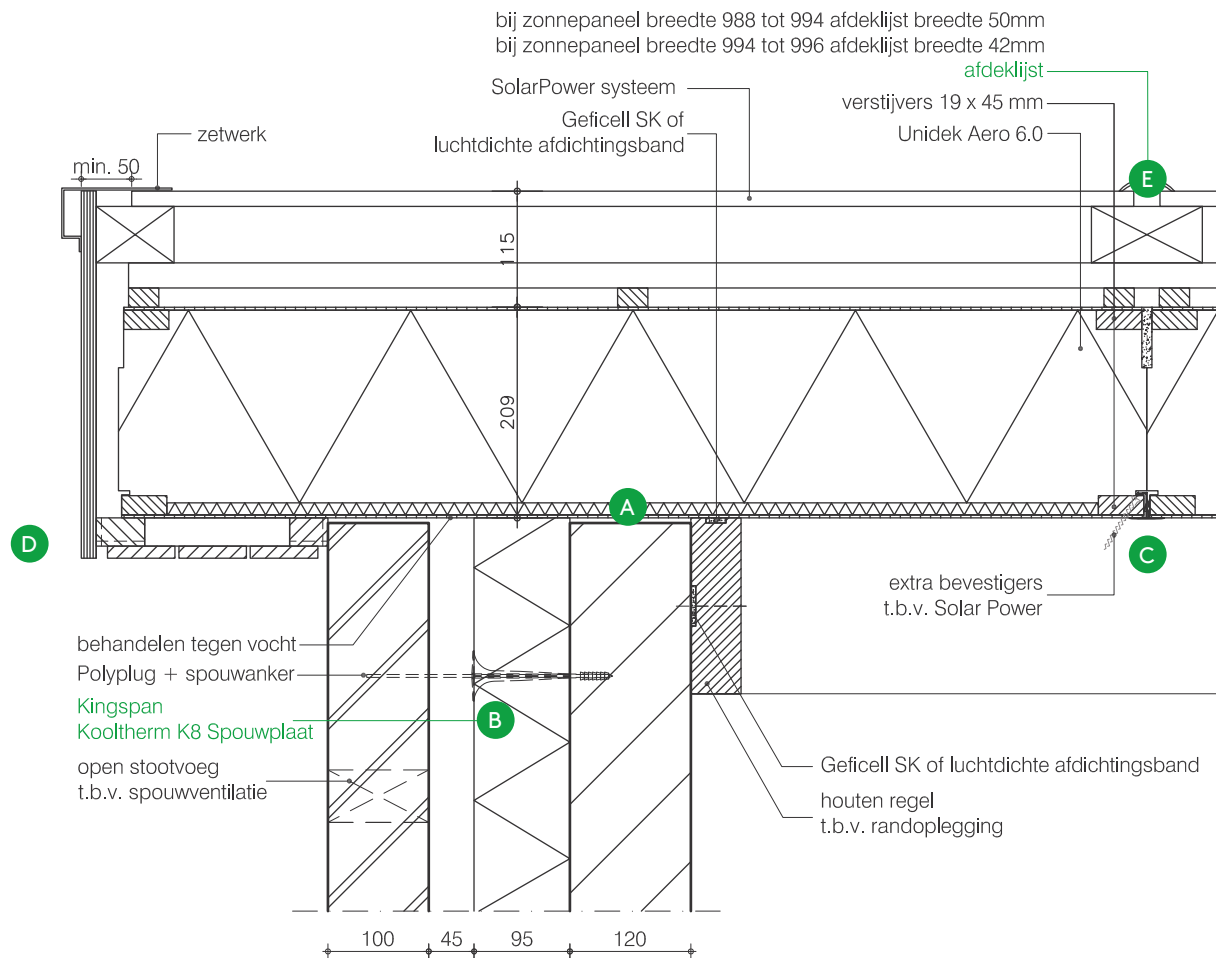
1. Zorg altijd voor voldoende ventilatieruimte tussen het PV-paneel en het dakelement. Met het Unidek SolarPower systeem is deze vereiste gegarandeerd. (A)
2. Een juiste verwerking van de Geficell SK of Unidek luchtdichte afdichtingsband zorgt voor een goede luchtdichtheid en de gewenste q_{v10} -prestatie. Gebruik een aandrukroller om de afdichtingsband goed te laten hechten op de ondergrond. (B)
3. Voor een goede thermische schil moet de spouwisolatie direct aansluiten met het dakelement. (C)

HD 04a Nok detail



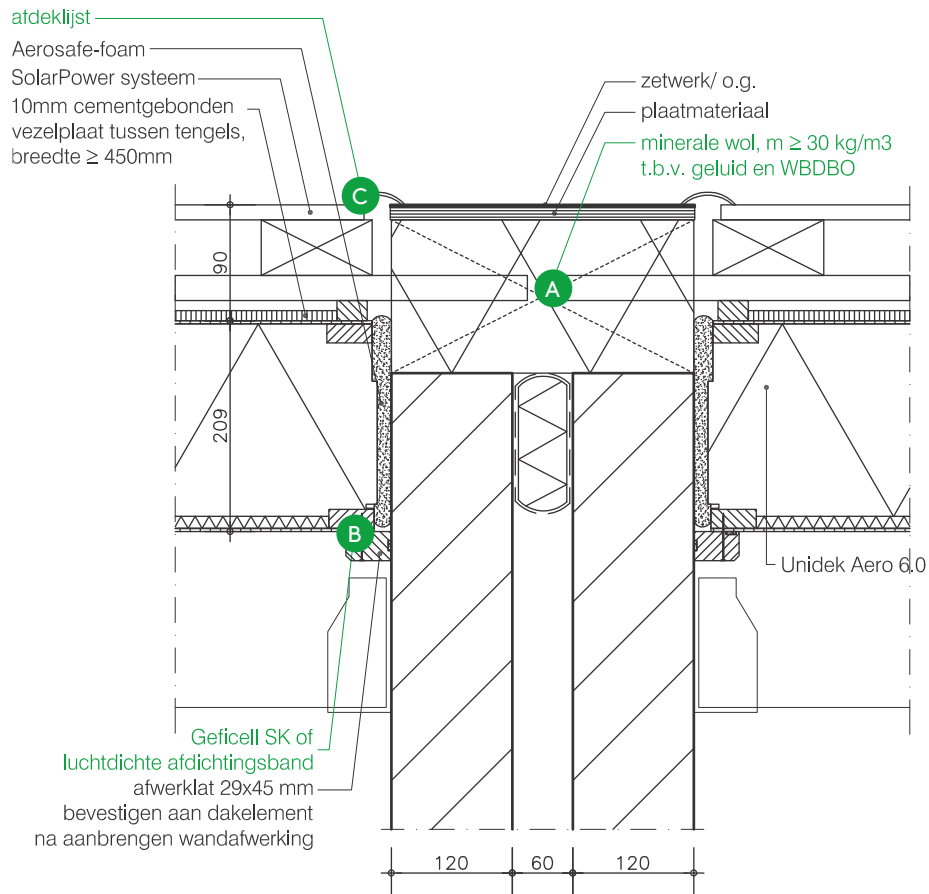
1. De nokgording bepaalt de kwaliteit van het dak.
Met het oog op wooncomfort en energiebesparing is het verstandig om een goede luchtdichting te realiseren met Geficell SK of luchtdichte afdichtingsband. **(A)**
2. Gebruik een aandrukroller om Geficell SK of de Unidek luchtdichte afdichtingsband goed te laten hechten op de ondergrond. **(B)**

HD 13 Zij detail



1. Bij een zeer ruwe bouwmuur kan een drukverdelend bouwvilt (bijv. Nevima) of Unidek montageschuim worden aangebracht. **(A)**
2. Voor een goede thermische schil moet de spouwisolatie direct aansluiten met het dakelement. **(B)**
3. Het kunststof LD-afdekprofiel dient altijd uit één stuk te bestaan; hierdoor ontstaan er geen luchtlekages. Plaats het kunststof LD-afdekprofiel in het dakelement voordat deze naar boven wordt gehesen. **(C)**
4. Aftimmeringen geventileerd aanbrengen. **(D)**
5. De afdeklijst zorgt ervoor dat het systeem waterdicht is. Het systeem heeft geen extra waterkerende laag zoals pannen of folies nodig. **(E)**

HD 26b Woningscheidende wand detail



1. Minerale wol aanbrengen vanwege weerstand tegen branddoorslag en brandoverslag (WBDBO) en geluidwering. **(A)**
2. Een juiste verwerking van de Geficell SK of Unidek luchtdichte afdichtingsband zorgt voor een goede luchtdichtheid en de gewenste q_{v10} -prestatie. Gebruik een aandrukroller om de afdichtingsband goed te laten hechten op de ondergrond. **(B)**
3. De afdeklijst zorgt ervoor dat het systeem waterdicht is. Het systeem heeft geen extra waterkerende laag zoals pannen of folies nodig. **(C)**

Rayon West

Accountmanager Internal Sales
T: +31 (0) 492 378 316
Area Sales Manager
T: +31 (0) 6 515 971 28
unidekwest@kingspan.com

Rayon Oost

Accountmanager Internal Sales
T: +31 (0) 492 378 278
Area Sales Manager
T: +31 (0) 6 824 076 14
unidekoost@kingspan.com

Rayon Zuid-West

Accountmanager Internal Sales
T: +31 (0) 492 378 317
Area Sales Manager
T: +31 (0) 6 136 977 56
unidekzuidwest@kingspan.com

Rayon Midden

Accountmanager Internal Sales
T: +31 (0) 492 378 315
Area Sales Manager
T: +31 (0) 6 575 813 98
unidekmidden@kingspan.com

Rayon Zuid-Oost

Accountmanager Internal Sales
T: +31 (0) 492 378 314
Area Sales Manager
T: +31 (0) 6 301 046 33
unidekzuidoost@kingspan.com

Rayon Noord

Accountmanager Internal Sales
T: +31 (0) 492 378 277
Area Sales Manager
T: +31 (0) 6 122 477 38
unideknoord@kingspan.com

01/2020

Kingspan Unidek B.V.
Scheiweg 26, 5421 XL Gemert, Postbus 101, 5420 AC Gemert
Tel: +31 (0) 492 378 111 unideknl@kingspan.com
www.unidekdakelementen.nl

Kingspan, Unidek and the Lion Device are Registered Trademarks
of the Kingspan Group plc in the EU. All rights reserved.