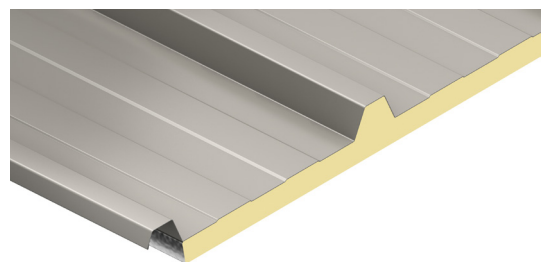
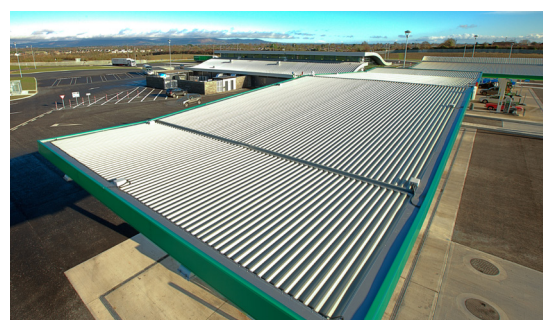
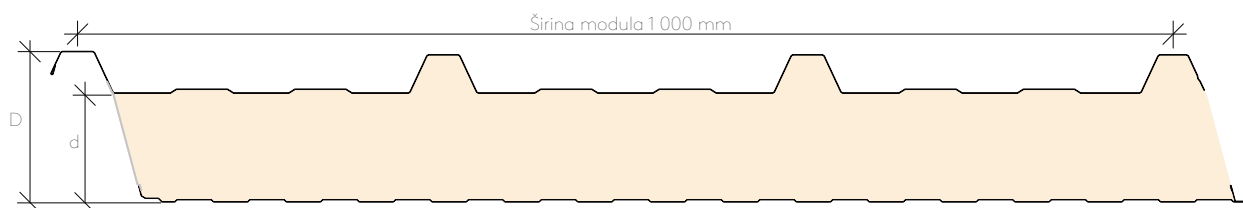


# Kingspan KS1000 RPL

## Podatkovni list o izdelku

Strešni paneli z IPN



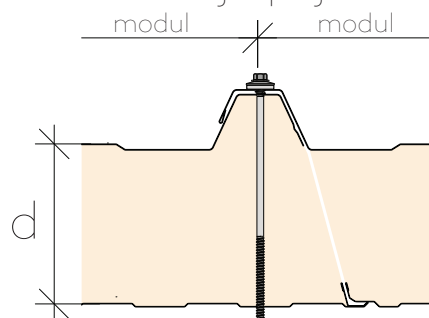
**Prerez:****Uporaba**

Panel KS1000 RPL je trapezno oblikovan strešni sistem s standardnim načinom pritrdjevanja (skožnja pritrditev), ki je primeren za uporabo na vseh zgradbah z naklonom strehe:

- več kot 4° (7%) za strehe z enim panelom v smeri naklona;
- več kot 6° (10%) za strehe s prekrivanjem koncev (dva ali več panelov v smeri naklona ali ob uporabi elementov za strešno svetlobo Kingspan KS1000 PC).

Panel KS1000 RPL je mogoče uporabiti tudi za oblaganje sten.

Uporabo panela je treba preveriti za vsak projekt individualno, z namenom, da se izpolni zahteve konstrukcije.

**Detajl spoja****Tehnične lastnosti**

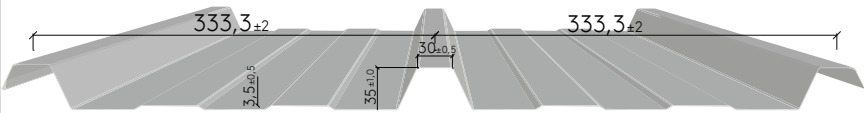



Modul [mm]	Debelina izolacijskega jedra d/D [mm]	Teža [kg/m <sup>2</sup> ]	Dolžina panela <sup>(2)</sup> [m]		Število panelov v svežnju [kos]	Koeficient prenosa toplote U [W/ (m <sup>2</sup> K)]  λ =0,022 [W/mK]  pri temp. 10°C	Indeks zmanjšanja hrupa [dB]			Požarni parametri			
1000		Fémlemezek vast- agsága külső/belső 0,5mm/0,32mm	Min. <sup>(1)</sup>	Maks.			R <sub>w</sub>	R <sub>A1</sub>	R <sub>A2</sub>	Hitrost širjenja ognja	Odziv na ogenj	Požarna odpornost	
	25/60	9,34	2	13,6 (22)	25	0,803	24	-	-	B <sub>ROOF</sub> (t <sub>1</sub> ,t <sub>2</sub> ,t <sub>3</sub> )	B-s2,d0	-	
	40/75	9,94			18	0,521		22	21				
	60/95	10,13			14	0,334							25
	80/115	10,99			10	0,254	25	23	22				
	100/135	12,03			9	0,206	25						
	120/155	12,83			8	0,172	26	23	22				
	140/175	13,63				0,149							
	160/195	14,43			6	0,131							

Opombe:

1) Na zahtevo naročnika (proti doplačilu) je mogoče dobaviti krajše panele. V drugih primerih se kratke odseke kombinira po dolžini, ob izpolnjevanju zahtev proizvodnje.

2) Vsi paneli so proizvedeni s tovarniško izdelanim prekrivanjem koncev (vključeno v skupno dolžino). Dimenzija prireza: 50-350 mm; usmerjenost prireza: levo ali desno.

## Možnosti profiliranja

Profiliranje		Zunanje	Notranje
T (trapezno)			
Q (minibox)			

 standardno

## Material

- Zunanje/notranje oplasčenje:  
Vroče cinkano jeklo s skupnim nanosom cinka 275 g/m<sup>2</sup>; po standardu EN 14509;
- Izolacijsko jedro – trda IPN pena z zaprtimi celicami

## Možnosti zunanjega premaza

- **Poliester** - za kategorijo okolja do C3;

## Možnosti notranjega premaza

- **Poliester** - za kategorijo okolja do C2;

## Referenčni dokumenti

Sendvič paneli KS1000 RPL so izdelani v skladu s standardom EN 14509 in so označeni z oznako CE.

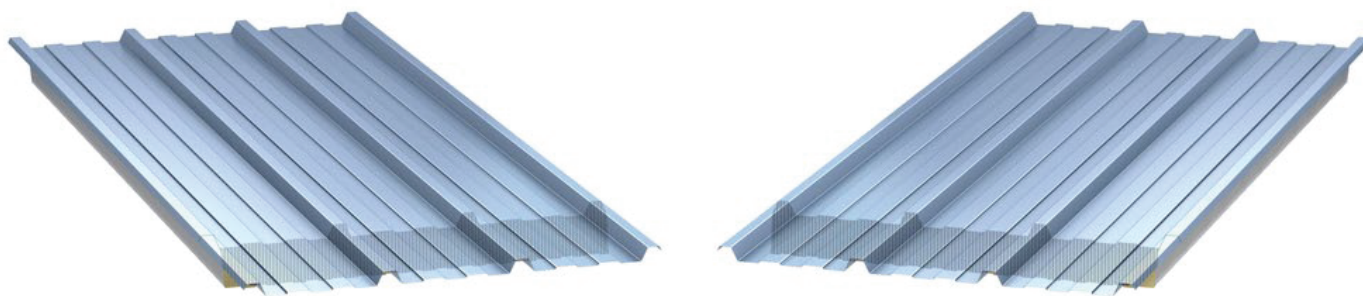
## Kakovost

Izolacijski sendvič paneli Kingspan so izdelani iz najbolj kakovostnih materialov, z uporabo najsodobnejše proizvodne opreme in po strogih standardih nadzora kakovosti, ki so skladni s standardi ISO 9001:2008, kar zagotavlja dolgotrajno zanesljivost in dolgo življenjsko dobo.

## Garancije & jamstva

Garancijo Kingspan se določi za vsak projekt individualno, še zlasti v odvisnosti od agresivnosti okolja in vrste izbrane površinske obdelave.

## Prerezani KS1000 RPL z izolacijskim jedrom IPN:



Smer montaže od leve proti desni  
Prerezano "levo" — L



Smer montaže od desne proti levi  
Prerezano "desno" — R

### STANDARDNE BARVE KINGSPAN – ZUNANJA STRAN

Vrste zunanjega premaza (za galvanizirano jeklo)	Poliester PES - 25 $\mu$ m	RAL 9002	RAL 9006
		Barve so zgolj ilustrativne narave in se lahko razlikujejo od dejanskih barv.	
		Standardna barva za panele KS1000 RPL je RAL 9010 PES ali RAL 9002 PEI (namenjena zap notranjo stran panela).	

Po predhodnem dogovoru s podjetjem Kingspan so na zahtevo na voljo tudi druge barve iz barvne palete RAL in NCS.

#### Kingspan d.o.o., Slovenija

Dunajska cesta 159,  
SI-1000 Ljubljana  
Slovenia

tel.: +386 59 112 065

m: +386 41 630 099

e: [info@kingspan.si](mailto:info@kingspan.si)

w: [www.kingspan.si](http://www.kingspan.si)

Informacije o ponudbi izdelkov v drugih državah lahko pridobite pri vašem lokalnem prodajnem predstavniku ali na spletni strani [www.kingspan.com](http://www.kingspan.com)

Čeprav si Kingspan po svojih najboljših močeh prizadeva, da so v tej publikaciji objavljeni podatki kar najbolj natančni, pravilni in popolni, je treba upoštevati, da se vsebine te publikacije v nobenem primeru ne sme uporabiti kot osnovo za kakršno koli ravnanje.

Vsi nasveti, mnenja, informacije ali druga vsebina so objavljeni izključno na predpostavki, da niti podjetje, niti njegovi zaposleni ali predstavniki, niti osebe, ki so prispevale k pripravi te publikacije, ne prevzemajo nikakršne odgovornosti za njeno vsebino ali kakršno koli škodo, povzročeno v povezavi z njeno vsebino.