

Kingspan Facades
Divize CEER

Protected by



Kingspan Facades

Architektonická řešení

Produktové portfolio

Závěsné fasády / modulární fasádní systémy



www.kingspanfacades.com



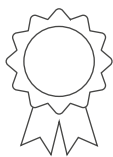
Kingspan Facades

Kingspan Facades je obchodní jednotka poskytující služby na základě kombinace systémů a odborných znalostí celé skupiny Kingspan Group. Poskytuje komplexní portfolio pokročilých systémů opláštění budov, vhodných pro celou řadu aplikací a architektonických stylů. Portfolio produktů společnosti Kingspan Facades se zaměřuje na poskytování celé řady vzhledově zajímavých, certifikovaných, kvalitních a rychle instalovatelných řešení obvodových plášťů pro dvě základní stavební oblasti: zavěšené fasády a modulární fasádní systémy.

Architektonická řešení Kingspan poskytují architektům, návrhářům a vlastníkům budov nástroje pro vytvoření unikátních budov se všemi estetickými prvky moderního designu ve spojení s nejvyšším termoizolačním výkonem, požární ochranou a technickou funkcionalitou.

30

let zkušeností



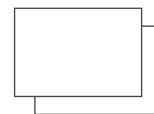
Přes 20+

zemí



Přes 100+

fasádních řešení



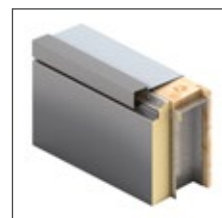
Nabízené služby

Kompletní řešení stěn

Fasádní prvky



Architektonické detaily



Prefabrikované rohy a zakřivené prvky



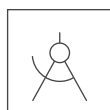
Komplexní technická podpora



Těsnění

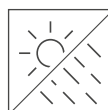


Náš technický tým je zde proto, aby vám pomohl s vaším projektem formou poradenství a podpory.



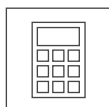
Návrh a specifikace

- Výběr produktu, konstrukční detaily
- Soubory BIM a CAD



Vlastnosti

- Požární klasifikace, termoizolační vlastnosti
- Konstrukční hodnoty, odolnost proti korozi



Zatížení a opláštění

- Výpočet rozponů
- Kladečské plány



Dokumentace

- Certifikáty, EPD
- CAD, BIM

Product Portfolio

Moderní způsob stavby. Pokročilé architektonické fasádní systémy, vhodné pro celou řadu výkonů aplikace a architektonických stylů.

Fast track, single component installation

Modulární fasádní systém



Evolution

Perfektní řešení pro efekt minimalistických fasád, naše dokonale ploché zateplené panely jsou dodávány v široké škále barev. Evolution je extra hladký neprofilovaný izolační panel, který může být položen vertikálně nebo horizontálně a lze jej snadno integrovat s dalšími produkty Kingspan pro úplnou flexibilitu designu.

Matrix

Pokročilý fasádní prvek s tepelnou izolací, rovnou povrchovou úpravou a designem s ostře řezanými hranami. Panely mohou být horizontálně i vertikálně zakřiveny za účelem vytvoření velkých a širokých fasádních ploch, nebo mohou být použity pro decentnější rohové sekce.

Revoluce v návrhu fasád

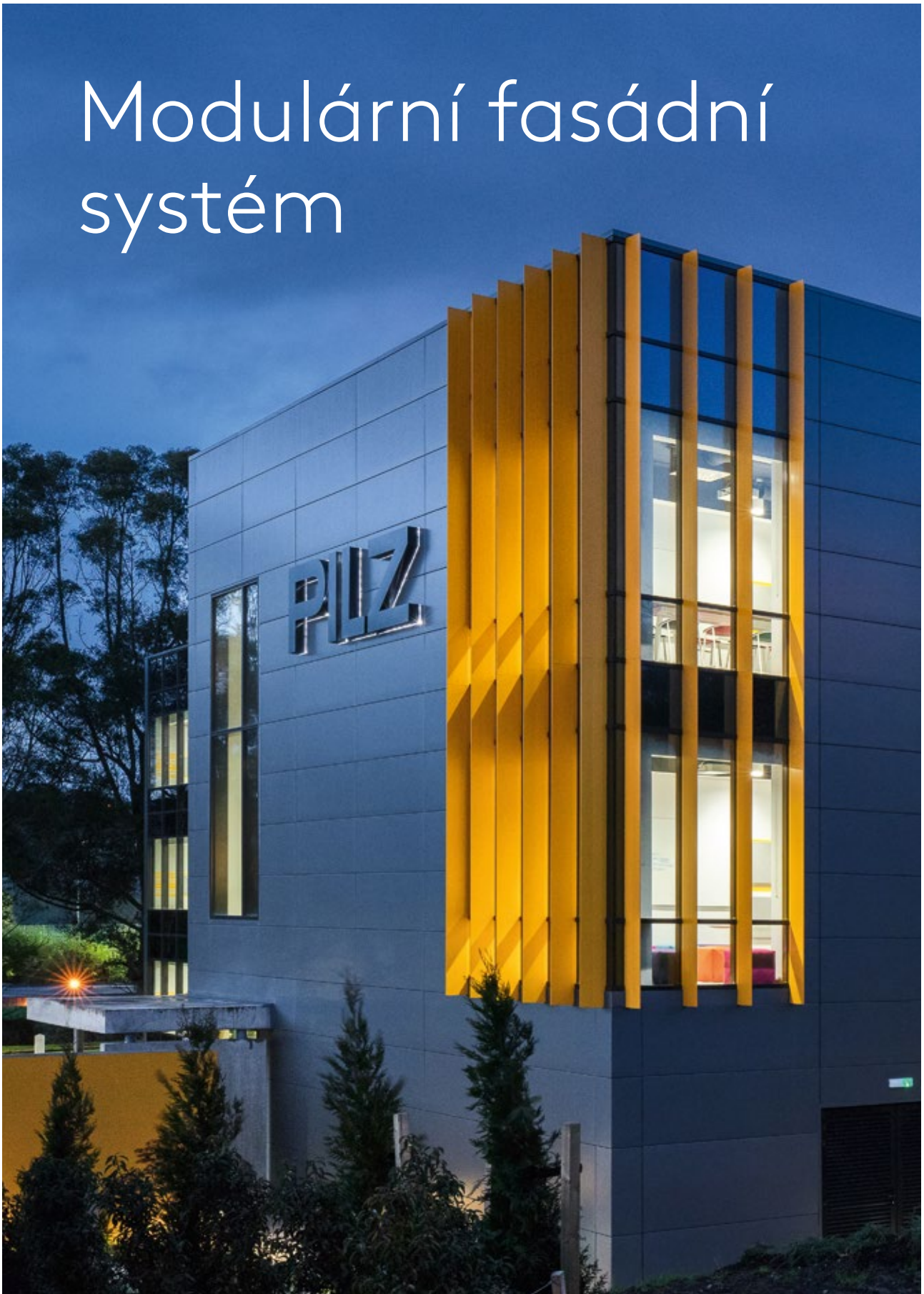
Zavěšená fasáda



Systém Karrier

Karrier je nedílnou součástí z lehkého, osvědčeného, továrně vyvinutého stavebního systému, který se skládá z jednotlivých vysoce výkonných izolovaných panelů, určených k podpoře opláštění. Karrier poskytuje vodotěsný obvodový plášť budovy, jehož instalace zabere zlomek času jiných systémů.

Modulární fasádní systém



Evolution

Modulární fasádní systém

Rychlá instalace jednotlivých komponentů

- prefabrikovaný modulární stěnový systém
- lehké a ploché panely poskytují více prostoru uvnitř budovy
- rychlá montáž téměř za všech venkovních podmínek
- svoboda návrhu: různé možnosti svislých spár, viditelnosti horizontálních spár a zaoblených rohů
- skryté kotvení
- lze uložit vertikálně nebo horizontálně



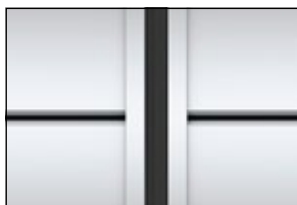
Q2a, 20mm



Q2a, 0mm



Q2



Inline Black



Inline Silver



Provedení horizontálních spár

POWERED BY
QuadCore™
TECHNOLOGY



Evolution

Modulární fasádní systém

Evolution

- izolační jádro IPN
- skryté kotvení
- dobré zvukově izolační parametry
- Několik variant spár a jejich šířek
- šířka 600-1000mm (po 50mm)
- tloušťka 80, 100, 120, 150 mm
- délka 500 až 6000 mm

Možnosti instalace



1. Horizontální instalace



2. Odsazená horizontální instalace



3. Horizontální asymetrická instalace



4. Vertikální instalace



5. Vertikální asymetrická instalace

Aplikace	Tloušťka Panelu D (mm)	U Hodnota U dle EN14509 (W/m²K)		Klasifikace podle DIN 4102-1 nebo	Akustické vlastnosti Rw (dB)	Hmotnost (kg/m²)
		IPN	Quadcore			
Horizontální, vertikální	80	0,30	0,23	B-s ₂ , d ₀	25	12,80
	100	0,24	0,18	B-s ₁ , d ₀		13,56
	120	0,20	0,15			14,32
	150	0,16	0,12			15,46

POWERED BY

QuadCore
TECHNOLOGY

Matrix

Modulární fasádní systémy

Garantovaná požární ochrana

- prefabrikovaný modulární stěnový systém
- plochý panel s kazetovým vzhledem
- stavební materiál třída A - nehořlavý
- objemová hmotnost > 100 kg / m³ splňuje vysoké požadavky protipožární ochrany
- rychlá montáž téměř za všech venkovních podmínek

Napojení systému Matrix:



Matrix

Modulární fasádní systémy

Matrix

- izolační jádro z minerální vaty
- skryté kotvení
- izolovaný křížový spoj
- dobré zvukově izolační parametry
- šířka 500-1180 mm 10mm step
- tloušťka 80, 100, 120, 150, 175, 200 mm
- délka 600 až 7500 mm

Možnosti instalace



1. Horizontální instalace



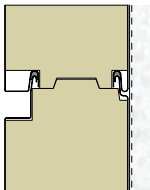
2. Odsazená horizontální instalace



3. Horizontální asymetrická instalace



4. Vertikální asymetrická instalace

Detail spoje	Aplikace	Tloušťka panelu D (mm)	U Hodnota dle N14509 (W/m²K)	Klasifikace podle DIN 4102-1 nebo EN13501-1	Zvukotěsnost Rw (dB)	Hmotnost (kg/m²)
	Horizontální	80	0,53	A2-s ₁ , d ₀	31	20,90
		100	0,43		31	23,40
		120	0,36		32	25,90
		150	0,29		32	29,60
		160	0,27		32	30,90
		175	0,25		32	32,80
		200	0,22		32	35,90



Zakřivení a rohy

Modulární fasádní systémy

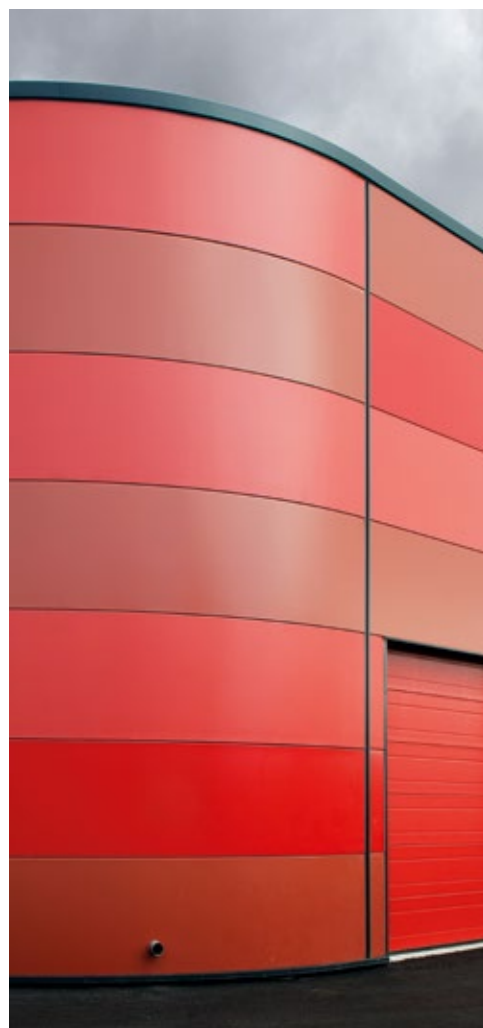
Zakřivení a rohy

Zakřivené plochy a elegantně tvarované rohy se skrytým uchycením jsou pomocí řady Evolution snadno dosažitelné. Panely mohou být horizontálně i vertikálně zakřiveny za účelem vytvoření velkých a širokých zakřivených ploch, nebo mohou být použity pro decentnější rohové sekce. Panely mohou být také zalomeny tak, aby vytvořili vnitřní roh. Využity mohou být také jako elegantní detail ostění.

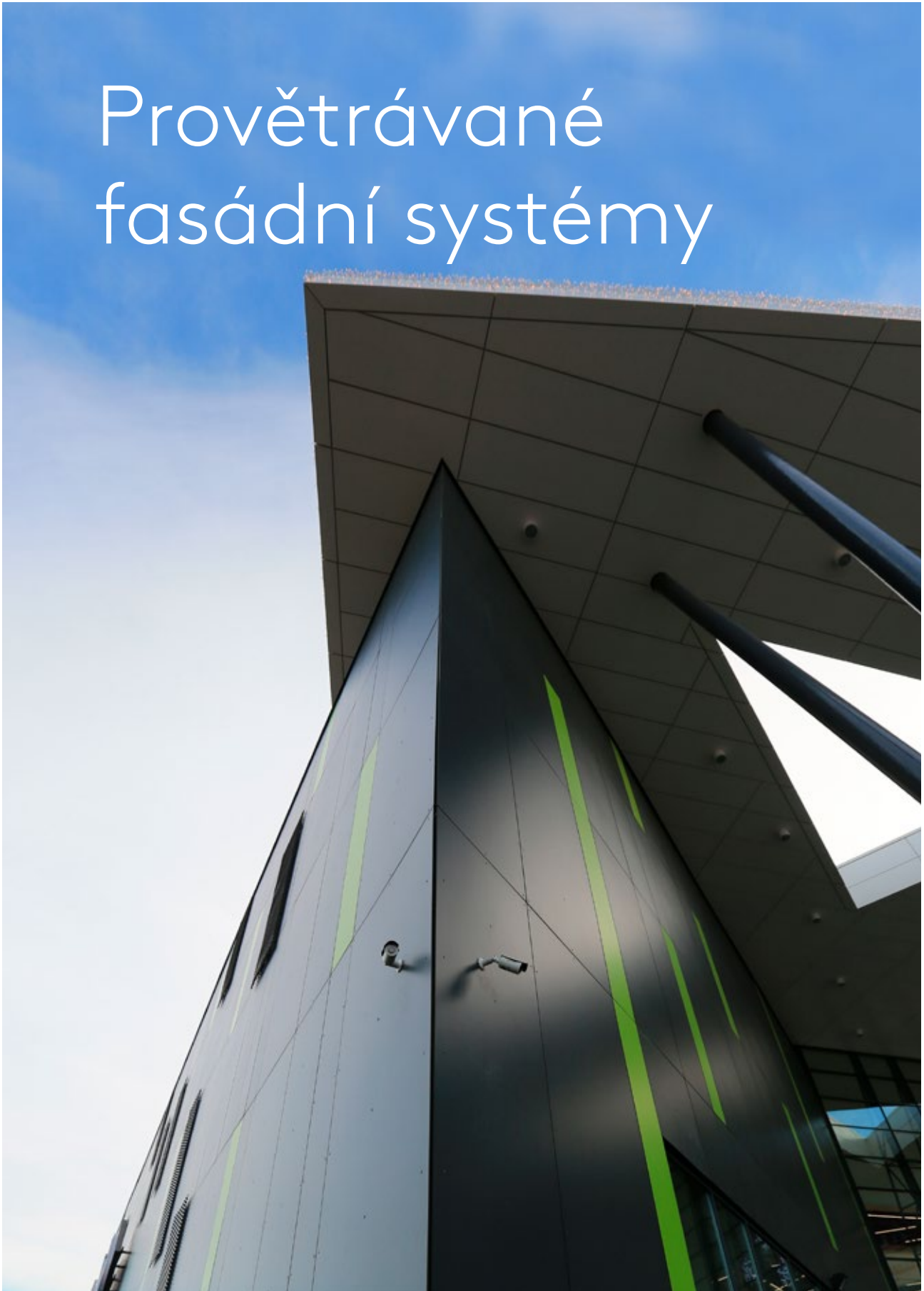


Lemování & doplňky

Můžeme vyrobit doplňkové lemování a příslušenství pro všechny projekty.



Provětrávané fasádní systémy



Zavěšená fasáda

Různé možnosti řešení našich zavěšených fasád.

Zavěšený fasádní systém Kingspan Rainscreen Facade System nabízí širokou škálu kovových a nekovových povrchů, které jsou připojeny přímo či nepřímo k sendvičovému panelu. Tento systém umožňuje volnost designu spolu s vynikající termoizolační účinností.

Krok 1

Zvolte preferovaný závěsný nebo kazetový systém:



Dri-Design Flat



Dri-Design Shadow



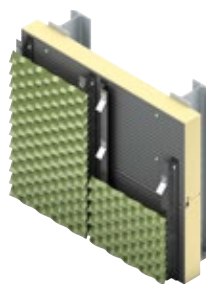
Dri-Design Tapered



Dri-Design Perforated



HPL



Tahokov



Keramický obklad

Krok 2

Definujte potřebné parametry (tepelné, tloušťka).

Krok 3

Poradíme vám s nejvhodnějším řešením ocelové podkonstrukce. Další technické informace na následující straně.

System Karrier

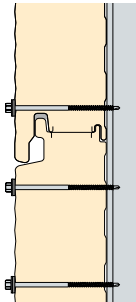
Spodní vrstva zavěšených fasád

System Karrier

- Spojení na pero a drážku dosahuje vynikající vzduchotěsnosti
- K dispozici je řada vnitřních vložek
- Parozábrana osazená z výroby
- Vodotěsné řešení umožňuje montáž v interiéru v průběhu instalace fasády
- Dosahuje U hodnot již od 0,08 W/m²K



POWERED BY
QuadCore™
TECHNOLOGY

Detail spoje	Aplikace	Tloušťka panelu D (mm)	U-hodnota dle EN14509 (W/m²K)	Akustické vlastnosti (dB)	Hmotnost (kg/m²)
	Horizontal, vertical	80	0,28	25	11,34
		100	0,22	26	12,10
		120	0,19	26	12,88
		150	0,15	26	14,00

Dri-Design

Zavěšená fasáda

Revoluce v zavěšených fasádách

U budov se složitým designem, vysokými požadavky na estetiku, nebo s požadavkem na provětranou fasádu umožňuje náš systém rychlou výstavbu s vysokou úrovní technických vlastností. Toho můžeme dosáhnout s naší patentovanou technologií rychlé instalace metalických kazet Dri-Design pro zavěšené fasády (SuperFast Install)

Možnosti



Flat



Komunitní centrum - Chinguacousy



Dri-Design

Rainscreen Facade

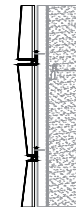
Dri-Design kazety se instalují minimálně dvakrát rychleji než porovnatelné systémy a mohou být upevněny přímo nebo s provětrávanou dutinou. Nepoužívají se žádné tmely ani těsnění, takže jejich údržba je snadná.



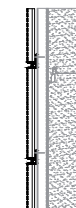
Shadow



Tapered



Perforated



Akvapark - Regent Park Aquatic Park, Canada



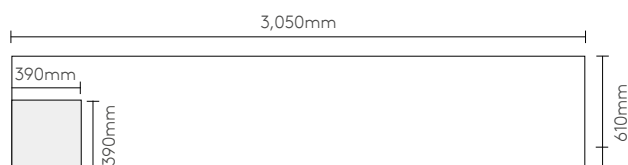
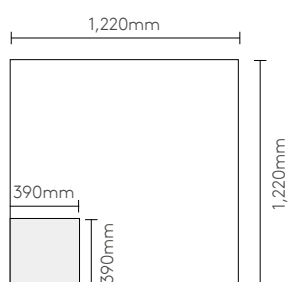
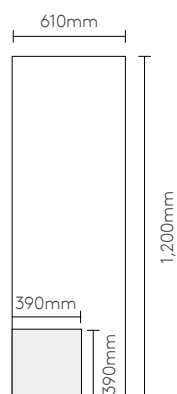
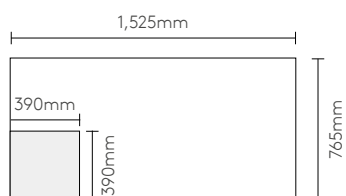
Středisko zdravotní péče - Tishomingo Health Center, USA



Středisko zdravotní péče - St. Joseph Franciscan Medical Center, USA

Cassette System

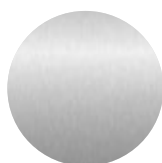
Maximální rozměry kazet



Obrázek ukazuje maximální rozměry kazety. Aby bylo možno tyto kazety vyrábět, měla by vámi plánovaná velikost kazet odpovídat jedné ze čtyř zobrazených variant. Minimální rozměr kazet je 390x390mm.

Data se týkají konstrukce s použitím hliníku jako materiálu základu. Tloušťka materiálu je 2 nebo 3mm.

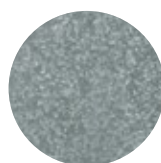
Povrchové úpravy



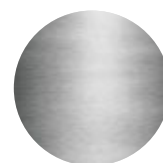
Hliník



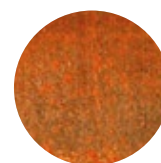
Měď



Zinek



Nerezová ocel



Corten

Nákupní centrum - Modo Shopping Center, Polsko



Pilz Automation, Irsko



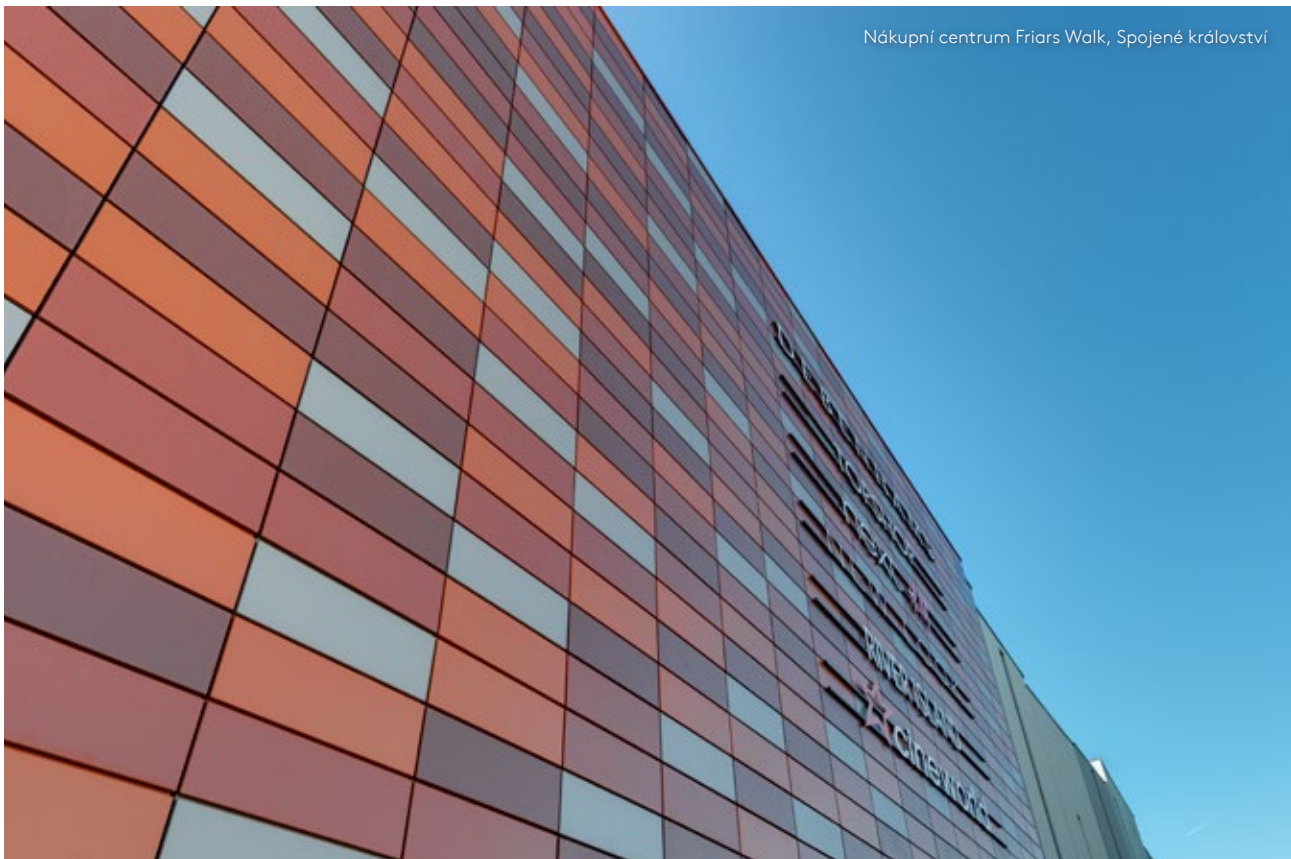
Knihovna Skyway Library, USA



Námořní muzeum, Austrálie



Nákupní centrum Friars Walk, Spojené království



Nákupní centrum Glogovia, Polsko



Sportovní centrum - ONX Sport Center, Spojené království



Západoaustralský institut sportu, Austrálie



Kanceláře Spring Street Office, USA





Audi, Belgie

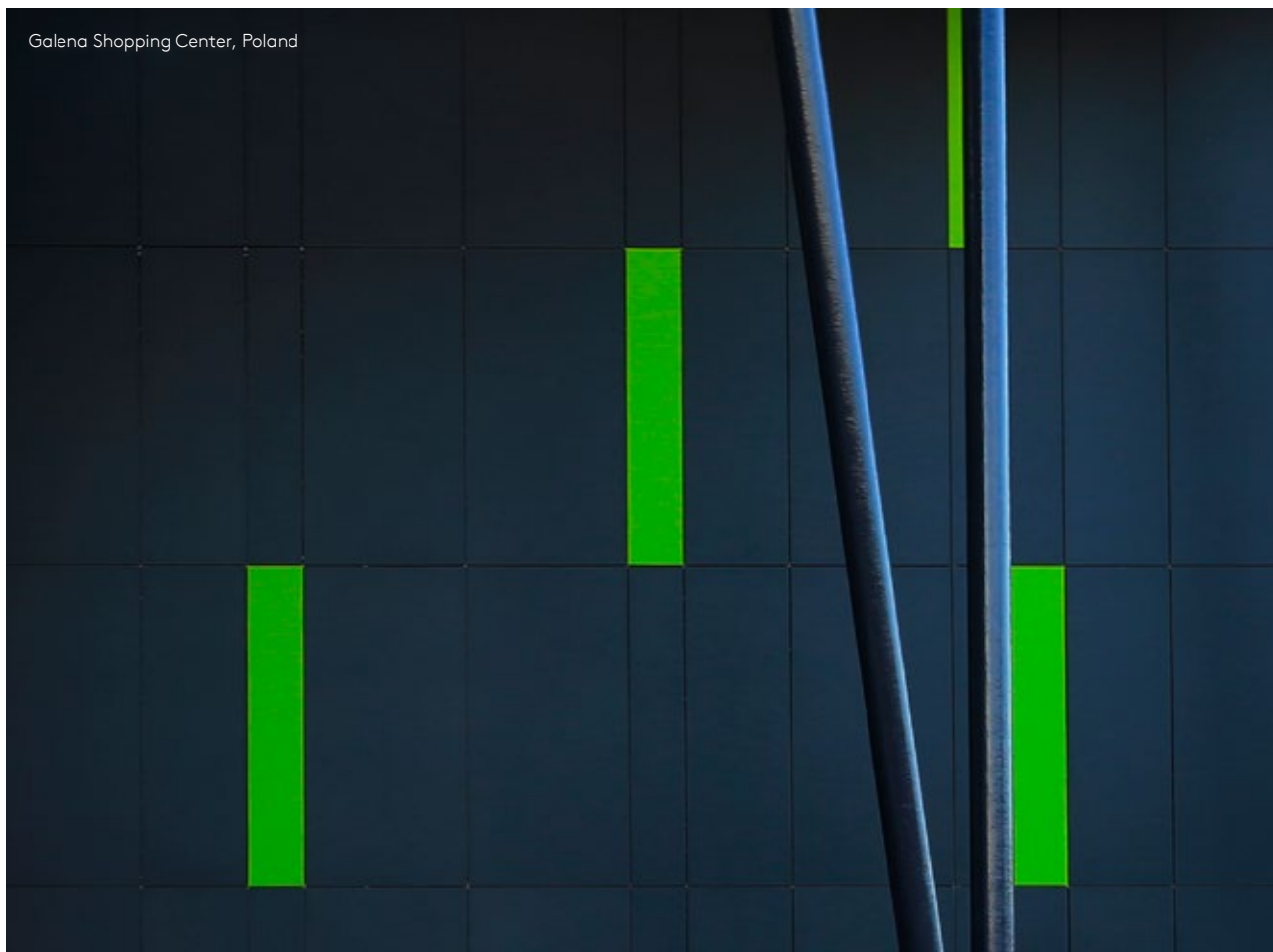


Kanceláře Wehling Office, Německo

Skyway Library, USA



Galena Shopping Center, Poland





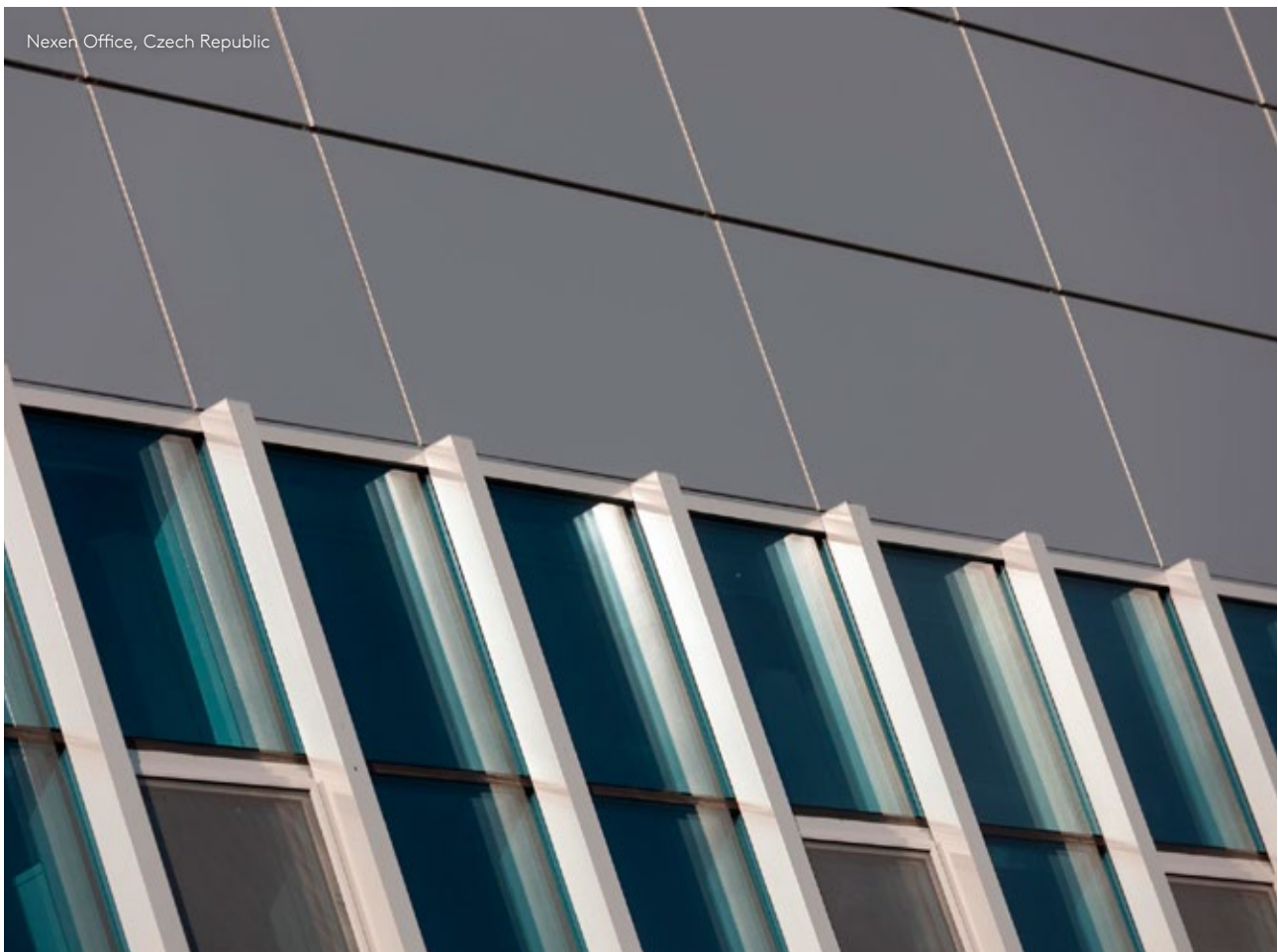




Nexen Office, Czech Republic



Nexen Office, Czech Republic



Notes

POLSKO & SEVERSKÉ STÁTY & POBALTÍ

ul. Przemyslowa 20,
27-300 Lipsko,
Tel: +48 48 378 3100

MAĎARSKO

2367 Újhartyán,
Horka dűlő 1,
Tel: +36 29 573 400

NĚMECKO, RAKOUSKO & ŠVÝCARSKO

Am Schornacker 2,
46485 Wesel,
Tel: +49 281 9 52 50 12

ČESKÁ REPUBLIKA-SLOVENSKO

Vážní 465, 500 03
Hradec Králové,
Tel: +420 702 222 946

info.ceer@kingspanfacades.com



**Navštivte naše webové stránky a získejte
přímou podporu od našeho týmu!**

Pro nabídku produktů v ostatních zemích
se obraťte na svého místního obchodního
zástupce nebo navštivte www.kingspan.com

Věnovali jsme maximální péči tomu, aby obsah této publikace
byl přesný, ale Kingspan Limited a její dceřiné společnosti nepřebírají
žádnou odpovědnost za případné chyby nebo za informace, o nichž
se zjistí, že jsou zavádějící. Návrhy či popis koncového použití nebo
aplikace produktů nebo metod práce mají pouze informativní
charakter a Kingspan Limited a její dceřiné společnosti nepřebírají
žádnou odpovědnost v souvislosti s nimi.

08/2019

