

Kingspan Magyarország

A jövő megoldása

#MoreWithQuadCore

QuadCore® megoldások



POWERED BY
QuadCore
TECHNOLOGY




Kingspan



Tartalom

QuadCore® megoldások	01
----------------------	----

Miért válassza a QuadCore® hőszigetelést?	02
---	----

Referenciák	03 - 06
-------------	---------

Ismerje meg QuadCore® termékeinket	07
------------------------------------	----

Könnyebb, gyorsabb, egyszerűbb	08
--------------------------------	----

Planet Passionate	09
-------------------	----

Támogatás és műszaki segítség	10
-------------------------------	----

QuadCore® és Ásványgyapot	11 - 12
---------------------------	---------

Ismerje meg forradalmi QuadCore® technológiánkat. A rendkívüli hőszigetelő mag teljesen új előnyöket kínál a többi PIR és PUR habokhoz képest. Hőszigetelt tető- és falpaneljeinkben alkalmazva az iparágban a legjobb hőszigetelési teljesítményt kínálja, valamint kitűnő tűzvédelmet és még jobb környezettudatosabb alkalmazást tesz lehetővé. Mindezen tulajdonságokat hosszútávon az egyedülálló 40 év gyártói garancia biztosítja.

Kiváló tűzvédelmi teljesítmény

A QuadCore® hőszigetelőmaggal ellátott szendvicspanelek füstfejlesztési osztálya: „s1”, vagyis a legalacsonyabb besorolású, az EN-13501-1 szerint. A teljes tűzvédelmi osztály besorolás is az elérhető legalacsonyabb: B-s1, d0. A QuadCore® az első olyan zárt cellás hőszigetelés a világon, amely megkapta az FM Global FM 4882 – Class 1 tűzállósági minősítést, oldalfali- és mennyezeti panelekre. Magyarországon nyílasos homlokzat esetén teljesíti a MSZ 14800-6 szerinti Th=30 perc homlokzati tűzterjedési követelményt is. Belső válaszfalak tekintetében az EN 1364-1:2015 vizsgálati szabvány szerinti teszteken pedig a QuadCore® habos panelünk EI 60 besorolást ért el.

Kiemelkedő környezetkímélő termék

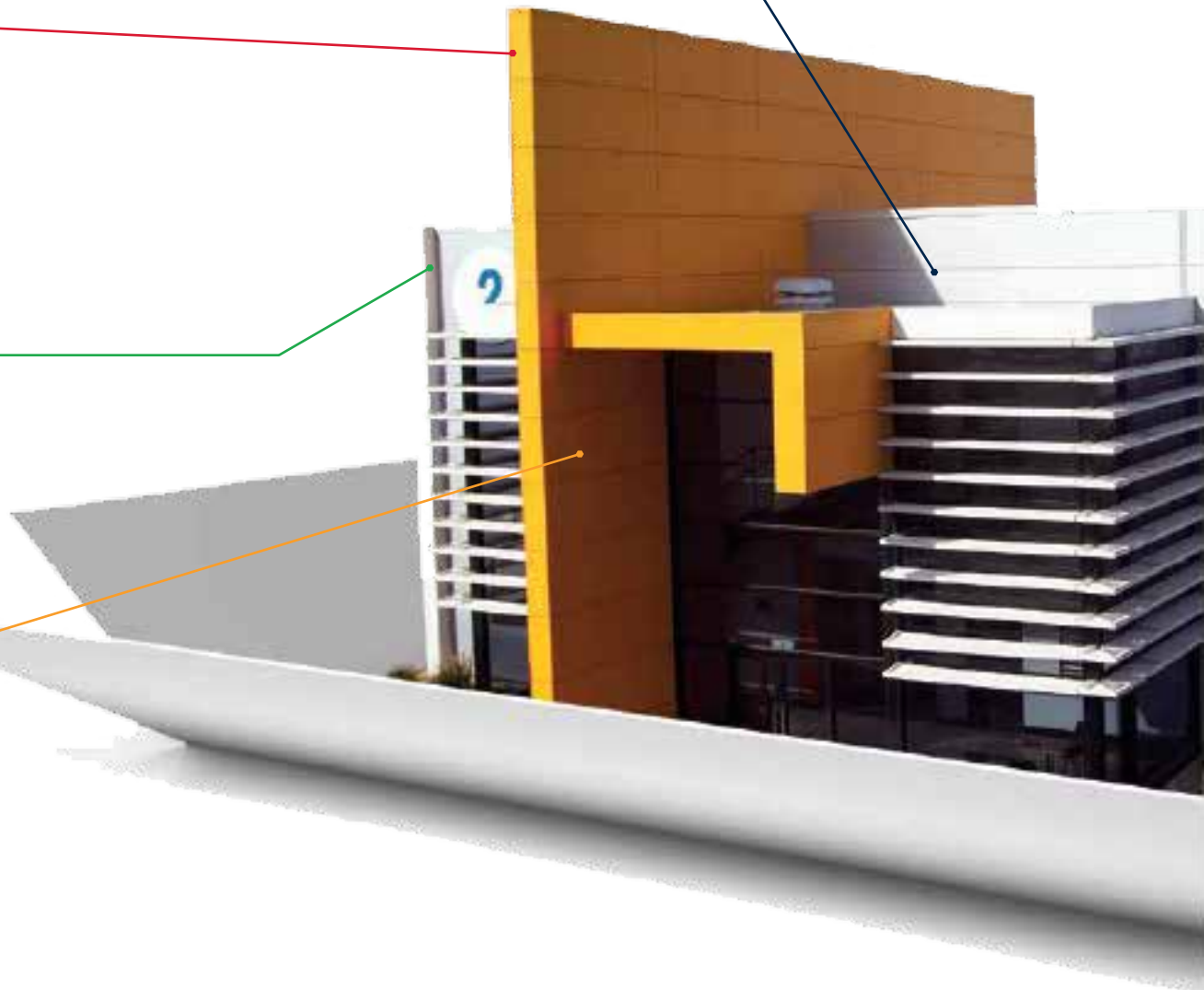
A modern épületekhez modern, környezetbarát alapanyagokra van szükség. A QuadCore® hőszigetelő mag ennek megfelelően teljesen környezetbarát, nem tartalmaz ózont károsító anyagokat, mint a freon, a CFC, vagy a HCFC. A QuadCore® hőszigetelő maggal gyártott panelek az EN15804 és ISO 14025 szabványok alapján EPD környezeti minősítő dokummentummal rendelkeznek. A QuadCore® termékeknek nagyon alacsony a globális felmelegedési potenciálja (GWP) és nincs ózon károsító potenciálja (ODP). A termék környezetbarát és teljes mértékben újrahasznosítható.

Egyedülálló hőszigetelő képesség a teljes élettartam során

A QuadCore® hőszigetelő hab, a “self-blending” technológián alapuló egyedi gyártási módszerrel készülő, zárt cellás kémiai felépítése miatt a szendvicspanel piac legjobb hőtechnikai teljesítményét biztosítja. Ennek az anyagnak köszönhetően a Kingspan QuadCore® hőszigetelésű szendvicspaneljeiben elértük a 0,018 W/mK lambda értéket. Azonos hőszigetelés vastagság esetén ez az új hab a hagyományos PIR habokhoz képest 20%-kal, ósványgyapotos kitöltésű szendvicspanelek esetén pedig 50%-kal jobb hőszigetelést biztosít.

A Kingspan projektenként elbírálvá 40 évig garántálja, hogy a QuadCore® hőszigetelésű szendvicspanelek ezen idő alatt megőrzik hőszigetelő képességüket és a hőszigetelő mag mechanikai jellemzőit.

40 év garancia a hőszigetelési-, tűzvédelmi-, és mechanikai tulajdonságokra



Tudjon meg még többet QuadCore® rendszerünkről és annak előnyeiről.



A QuadCore® hőszigetelő maggal ellátott panel rendszerünk nyílásos homlokzat esetén teljesíti a magyar MSZ 14800-6 szerinti 30 perc homlokzati tűzterjedési határértéket, oly módon, hogy így nincs szükség a nyílások körül a hőszigetelő mag nem éghető hőszigeteléssel való védelmére.



A QuadCore® hőszigetelés egy zárt cellájú anyag, aminek a zárt cella tartalma 95% feletti. Ennek köszönhetően harmadnyi a súlya, mint az ugyanolyan U-értékkel rendelkező ásványgyapotos terméknek.



A QuadCore® zárt cellaszerkezete segíti a szigetelőhabot a hőtechnikai-, tűzvédelmi- és mechanikai teljesítmény stabil fenntartásában, a használat teljes időtartama alatt. A QuadCore® nedvességgel szembeni kiváló ellenállása megakadályozza a penész és a gomba megjelenését a használat során.



A Kingspan vállalat csoport különös figyelmet fordít a környezetünk védelmére. Ennek megfelelően QuadCore® rendszerünk is teljesen környezetbarát. Nem tartalmaz ozont károsító anyagokat, mint a freon, a CFC, vagy a HCFC. Az EN15804-es szabvány alapjány a termékre EPD is készült.



A környezetvédelem mellett az emberek egészségének megőrzése is fontos számunkra. Függetlenül attól, hogy gyártási, tárolási, vagy felhasználási folyamatról beszélünk, esetleg beépítésről és civil felhasználásról az anyagnak muszáj az emberek egészség szempontjából való biztosítása. A QuadCore® ellentétben az ásványi szál as anyagokkal, nem áll ásványi rostokból, melyek a környezetbe juthatnak, így nem irritálja a bőrt, a szemet és légzőszerveket, valamint nem igényel kiegészítő személyi védőeszközt beépítéskor (védőszemüveg, kesztyű, védőmaszk)

03 |

Techno-Trade épülete

Helyszín: Debrecen

Építés éve: 2017

Épület típusa: Iroda épület és ipari csarnok

Felhasznált panelek: KS1000 TL, KS1000 TF, KS1000 XM

Hőszigetelés: QuadCore® hab

Kivitelező: Megalit '90 Kft.

Részletek

A 100 mm vastag QuadCore® habos TL panel és a gyári PVC szigeteléssel rendelkező 100 mm-es XM panel -egymást jól kiegészítve- hatékonyan és gazdaságosan fenntartható épületet eredményeztek. Az irodarész burkolata -hőszigetelési igény nélkül- 60 mm vastag, IPN habos KS1000 TF panellel burkolt.



Ceglédi Judo Csarnok

Helyszín: Cegléd

Építés éve: 2016

Épület típusa: Sportközpont

Felhasznált panelek: KS100 AWP, KS1000 XM

függőleges sarokpanelek

Hőszigetelés: QuadCore® hab

Kivitelező: Aktív Kft.

Részletek

A japán képző-, és kézműves hagyományokat követve, az épület változatos szögtörésekkel hajtogatott homlokzati részeivel, a több síkban lejtő tetőzettel egy házméretű origami. A rejtett rögzítésű falpanelelkel biztosítható az egységes homlokzati síkok képzése, az XM tetőpanel pedig könnyedén leköveti az egyedi síktető kialakítást. A hosszútávú gazdaságos üzemeltetés pedig a QuadCore® hőszigetelés által úgy teljesült, hogy a szerkezetek könnyedek maradhattak.



05 | IKON

Helyszín: Kingscourt (Írország)

Építés éve: 2019

Épület típusa: Innovációs Központ

Felhasznált panelek: 18 különböző Kingspan termék

Hőszigetelés: QuadCore® hab

Kivitelező: Kingspan

Részletek

Az IKON a Kingspan szülőhazájában Írországban található új globális innovációs központunk. A legmodernebb laboratóriumi és kutatási létesítményeket tartalmazó koronáját a "Future Space"-t találkozó- és rendezvény területe koronázza, amely csúcstechnológiát kínál, és lenyűgöző kilátást nyújt a környező vidékre. Természetesen építése során fő szempont volt Planet Passionate filozófiánk, így több, mint 18 típusú Kingspan termék került beépítésre, köztük saját fejlesztésű QuadCore® szigetelő habunk is.



POWERED BY
QuadCore®
TECHNOLOGY



Helyszín: Szigetszentmiklós

Építés éve: 2020

Épület típusa: Raktár és műhely

Felhasznált panelek: KS100 AWP

Hőszigetelés: QuadCore® hab

Kivitelező: GOMÉP Kft.

Részletek

A 150 mm vastag, QuadCore® habos, rejtett rögzítésű AWP panellel egy rendkívül jól szigetelő homlokzat született ($u=0,12 \text{ W/m}^2\text{K}$), mely kulcsfontosságú az üzemeltetési költségek minimalizálásához. Az épület sarkait- a szintén QuadCore® habos- álló, íves panelek zárják, melyek egy darabból (9m) kerültek legyártásra.



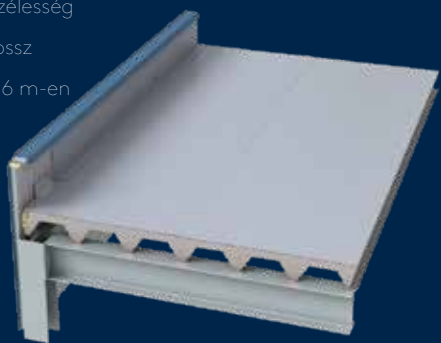


KS1000 XM QuadCore®

A KS1000 XM lapostetőkhöz kifejlesztett szendvicspanel rendszer, mely a nagy teherbírás, a kiváló QuadCore® hőszigetelő mag, és a tökéletes vízzáró felület kombinációja egy termékben. A KS1000 XM gyárilag beépített PVC vagy TPO vízszigeteléssel készül, valamint egyszerű és gyors rögzítési módot tesz lehetővé. Az áthidalható szabad nyílás elérheti a 6 métert. A rendszer beépítése a hagyományos szerelt tetőszerkezetekhez képest akár fele annyi idő alatt elvégezhető. A panelek belső, törtfehér bevonattal ellátott felülete kellemes, és tiszta benyomást kelt a belső térben.

Főbb paraméterek:

- » 1000 mm modul szélesség
- » Akár 16 m panelhossz
- » B REI5 tűzállóság, 6 m-en
- » $U=0,17 \text{ W/m}^2\text{K}$ (100mm)



KS1000 AWP QuadCore®

A KS1000 AWP olyan rejtett rögzítésű hőszigetelő falpanel rendszer, amely vízszintesen és függőlegesen is egyaránt elhelyezhető. A termék elsősorban épületek külső homlokzataként alkalmazható. A sokféle rendelhető színárnyalatnak és a 6 különböző külső felületi profilozásnak köszönhetően tökéletesen egyedivé és változtatossá teheti épületét. Az 1000mm modul szélességű AWP és a 600-900 mm-es AWP flex panelek, egyszerűen és gyorsan kombinálhatók egymással. A QuadCore® technológia miatt – a hagyományos szendvicspanelekkel összehasonlítva – már lényegesen kisebb elemvastagságnál elérhető a kívánt U-érték.

Főbb paraméterek:

- » 600 - 1000 mm modul szélesség
- » 100 - 150 mm panelvastagság
- » Th= 30 perc homlokzati tűzterjedés
- » $U=0,18-0,12 \text{ W/m}^2\text{K}$

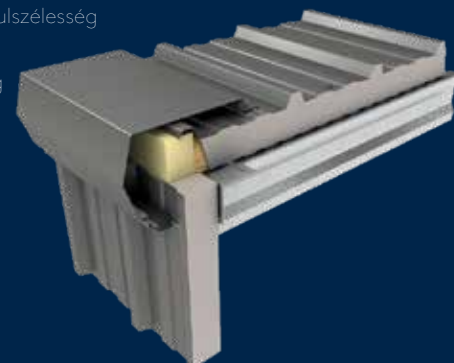


KS1000 RW QuadCore®

A KS1000 RW egy népszerű, trapéz mintázatú tető szendvicspanel rendszer, melyet hagyományos módon, a bordákon keresztül rögzítenek egy szelemen rendszerhez. Saját fejlesztésű QuadCore® hőszigetelő magunk gondoskodik a jelenlegi és jövőbeni hazai elvárásoknak is megfelelő hőtechnikai értékekről. A panelhez az egyszerű összeszerelésen túl számos kiegészítő kapcsolódik, a síkban beépíthető polikarbonát bevilágítótól az integrált hő- és füstelvezető kupolán át a Highline vízelvezető rendszerig.

Főbb paraméterek:

- » 1000 mm modul szélesség
- » 80 - 160 mm panelvastagság
- » B REI5-REI30 tűzállóság
- » $U=0,16 \text{ W/m}^2\text{K}$ (120mm)



A QuadCore® technológia által nyújtott, kiemelkedő hőszigetelő teljesítménynek köszönhetően vékonyabb panel is elegendő, ami nagyobb belső teret, hatékonyabb kivitelezést és kisebb környezeti lábnyomot eredményez.

POWERED BY
QuadCore®
TECHNOLOGY



Olcsóbb szállítás



Kevesebb rögzítési pont
könnyebb összeszerelés
a helyszínen



Nagyobb belső tér,
jobb helykihasználás



Hatékonyabb gyártás

Az éghajlatváltozás egy kiemelten fontos közös érdekünk, amellyel a mai világnak szembe kell néznie. Bolygónk védelme érdekében meg kell akadályoznunk a globális hőmérséklet 1,5 fokos emelkedését ebben a században. Ehhez a szén-dioxid-kibocsátást globálisan 2050-re nettó zéróra kell csökkenteni, de jelenleg még afelé haladunk, hogy ezt ötszörösére növeljük.

Iparágunk szerepe

Az építőiparban dolgozók számára különösen aggasztó, hogy iparágunk világszerte az egyik legnagyobb mértékben hozzájárul a szén-dioxid-kibocsátáshoz. Manapság az épületek építése és üzemeltetése együttesen a globális energiafelhasználás 36% -át és az energiával kapcsolatos CO₂ -kibocsátás 39% -át teszi ki. Mindezek mellett az építőipar felelős a Bolygónkat szennyező hulladék 30% -áért is.



PLANET PASSIONATE

Mi a Kingspan Planet Passionate?

A Planet Passionate mindössze annyit tesz, hogy a szenvedélyünk a bolygónk és szenvedélyünk annak megóvása is.

A Kingspannél kiemelt szerepet vállalunk Bolygónk védelme érdekében. Hisszük, hogy a fejlett anyagok, az épületrendszerek és a digitális technológiák kulcs szerepet játszanak a kérdések kezelésében. Iparágunkkal együttműködve, az új IKON innovációs központunkkal valamint a Planet Passionate globális fenntarthatósági programján keresztül bízunk benne, hogy együtt:

- 1) Egy tiszta energia felhasználású jövőbe léphetünk
- 2) A föld erőforrásait fenntarthatóbb módon tudjuk kezelni
- 3) Meg tudjuk védeni a természetes környezetünket



Itt vagyunk, hogy segítsünk!

Szolgáltatásainkkal időt takaríthat meg, és biztos lehet benne, hogy szakszerűen megtervezett és kiválasztott termékeink segítségével a költségei is csökkennek.



Projekt alapú műszaki támogatás



Széles termékválaszték



Kiegészítők részletes specifikációja



Műszaki specifikáció csomag



Szerelési tréning



Építészeti tervezői támogatás (CAD, BIM)



Tervezési tanácsadás, egyedi méretezési javaslatok



Műszaki tervezési támogatásért keresse kollégáinkat:

Észak-Magyarország (M3-M7 vonala fölött)

Bakos Attila

+36 30 698 1688

attila.bakos@kingspan.com

Dél-Magyarország (M3-M7 vonala alatt)

Palásti József

+36 30 581 2096

josef.palasti@kingspan.com

Lépjen velünk kapcsolatba, ha az alábbi valamelyikében segítségre van szüksége.

- ✦ Projekt specifikus termékek és kiegészítők kiválasztása
- ✦ Szendvicspanelek statikai méretezése, egyedi teherbírasi táblázatok
- ✦ Rögzítőelemek méretezése (típus, mennyiségek)
- ✦ Segítégnyújtás hőtechnikai méretezéshez
- ✦ Tanácsadás pára- és légzárási megoldásokkal kapcsolatban
- ✦ Akusztikai követelményekhez adatszolgáltatás
- ✦ Tűzvédelmi megfeleléshez gyártói szakmai támogatás

QuadCore®	Paraméterek	Ásványgyapot
75 mm	7/2006 TNM rendelet 5. melléklet - oldalfalak: $U=0,24\text{W/m}^2\text{K}$ -nek megfelelő vastagság	170 mm
100 mm	7/2006 TNM rendelet 6. melléklet: - oldalfalak: $U=0,20\text{W/m}^2\text{K}$ várható értéknek megfelelő vastagság	200 mm
100 mm	7/2006 TNM rendelet 5. melléklet: - tetők: $U=0,17\text{W/m}^2\text{K}$ -nek megfelelő vastagság	240 mm
130 mm	7/2006 TNM rendelet 6. melléklet: - tetők: $U=0,14\text{W/m}^2\text{K}$ várható értéknek megfelelő vastagság	290 mm
Alacsony	Pára- és légzárási kockázat megfelelő kiegészítő tömítés nélkül	Magas
NEM	Időjárásra (eső, hó) érzékeny-e a beépítés során	Mérsékelt
IGEN	Homlokzati tűzterjedés: $Th=30\text{perc}$	IGEN
NINCS	Egészségre ártalmas anyagok levegőbe jutásának kockázata	Mérsékelt



QuadCore®

Ásványgyapot

Panelvastagság: 100 mm

Panelvastagság: 175 mm

Azonos, $U=0,24W/m^2K$ értékű, és $Th=30$ perc
homlokzati tűzterjedéssel rendelkező falpanelek összevetése:



Szendvicspanel súlya



Pannelek kézi mozgatása



Kiszállításhoz szükséges kamionok száma

Újrahasznosított PET-palackok mennyisége 1 m² hőszigetelésben

Kötőelemek hossza



Teljes projekt költség



40^{*} év
GARANCIA

Garancia

5 év
GARANCIA



Kingspan Kereskedelmi Kft.

2367 Újhartyán, Horka dűlő 1.

Tel.: +36 30 455 4021

E-mail: info@kingspan.hu

www.kingspan.hu



Kérjen ajánlatot!

ajanlat@kingspan.hu

+36 30 455 4021



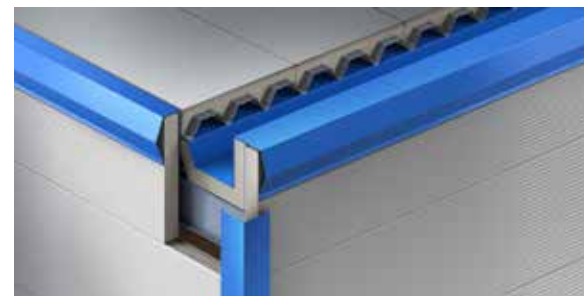
Technikai kérdése van?

technical@kingspan.hu



Rendeljen mintát!

minta@kingspan.hu



Ismerje meg kiegészítőinket!

fsl@kingspan.hu

POWERED BY
QuadCore[®]
TECHNOLOGY


Kingspan[®]