

Izolacija



# Popis proizvoda

Izolacije vrhunske učinkovitosti za različite primjene



---

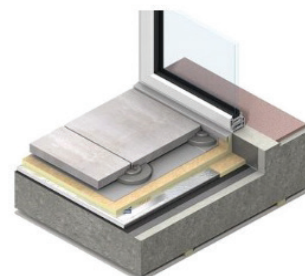
OPTIM-R®	3
Kooltherm® K3	4
Kooltherm® K5	5
Kooltherm® K8	6
Kooltherm® K10	7
Kooltherm® K12	8
Kooltherm® K15	9
Kooltherm® K17	10
Kooltherm® K20	11
Therma™ TP10	12
Therma™ TP11	13
Therma™ TP12	14
Therma™ TR26	15
Therma™ TR27	16
Therma™ TT46	17
Therma™ TT47	18
Therma™ TF70	19
Selthaan® Alu	20
Selthaan® Megaplug SE	21
Selthaan® Megaplug HD	22
Selthaan® Megaplug B	23
Selthaan® Mehrlagen	24
Dodatci	25
Opće odredbe i uvjeti isporuke i plaćanja	27

# OPTIM-R®

## Izolacijska rješenja budućnosti

### Opis

OPTIM-R® sastoji se od čvrste vakuumske izolacijske Ploče s mikroporoznom jezgrom koja se zatvara u tanku, gasno nepropusnu ovojnicu. OPTIM-R® Ploče imaju izvanredna termička svojstva i predstavljaju najtanje moguće rješenje za kvalitetnu izolaciju. OPTIM-R® vakuumski izolirani paneli nude rješenja za one situacije kada vam nedostaje prostora ili gdje ga je premalo i imaju mnoštvo primjena.



### Toplinska svojstva

Svojstvo	Vrijednost
Toplinska provodljivost (EN 12667)	$\lambda_D$ -vrijednost 0,007 W/(m·K)
Standardne dimenzije	1200 x 600 mm 1200 x 400 mm 1200 x 300 mm 600 x 600 mm 600 x 400 mm 400 x 300 mm 300 x 300 mm
Dorada rubova	ravni rubovi profila
Gustoća (EN 1602)	180 - 210 kg/m <sup>3</sup>
Snaga kompresije na 10% kompresije (EN 826)	≥ 150 kPa
Toplinski otpor	-40°C to +80°C

### Proizvodi

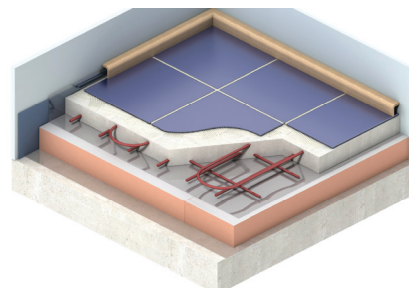
Debljina izolacije (mm)	R <sub>D</sub> -Vrijednost (m <sup>2</sup> ·K/W)	Broj (Ploče/pakiranje)	Količina (m <sup>2</sup> /pakiranje)	Zaliha
20	2,85	-	-	ne
25	3,55	-	-	ne
30	4,25	-	-	ne
40	5,70	-	-	ne
50	7,10	-	-	ne

# Kooltherm® K3

## Podne Ploče

### Opis

Kooltherm® K3 Podne Ploče imaju čvrstu izolacijsku jezgru vrhunske učinkovitosti od thermoset modificirane smole bez vlakana. Jezgra je s obje strane obložena staklenom tkaninom. Kooltherm® K3 Podne Ploče se koriste kao toplinska izolacija za podove. Ploče se mogu koristiti kao kombinacija sa sustavima podnog grijanja.



### Toplinska svojstva

Svojstvo	Vrijednost
Toplinska provodljivost (EN 13166)	$\lambda_D$ -vrijednost 0,021 W/(m·K) (debljina izolacije < 45 mm) $\lambda_D$ -vrijednost 0,020 W/(m·K) (debljina izolacije 45-120 mm) $\lambda_D$ -vrijednost 0,021 W/(m·K) (debljina izolacije > 120 mm)
Standardne dimenzije	1200 x 600 mm
Dorada rubova	ravni rubovi profila
Euro protupožarna klasa (EN 13501-1)	C-s1, d0
Gustoća	ca. 35 kg/m <sup>3</sup>
Snaga kompresije (EN 826)	≥ 100 kPa
Dimenzijska stabilnost 48 sati, 70°C i 90% RV (duljina i širina)	≤ 1,5%
Dimenzijska stabilnost 48 sati, -20°C / +70°C (duljina i širina)	≤ 1,5%
Zatvorene ćelije	≥ 90%
Potvrda	EPD

### Proizvodi

Debljina izolacije (mm)	R <sub>D</sub> -Vrijednost (m <sup>2</sup> ·K/W)	Broj (Ploče/pakiranje)	Količina (m <sup>2</sup> /pakiranje)	Zaliha
20	0,95	24	17,28	da
30	1,40	16	11,52	da
40	1,90	12	8,64	da
50	2,50	10	7,20	da
60	3,00	8	5,76	da
70	3,50	6	4,32	da
80	4,00	6	4,32	da
90	4,50	4	2,88	ne
100	5,00	5	3,60	da
120	6,00	4	2,88	da
140	6,65	3	2,16	ne
150	7,10	4	2,88	ne
159	7,55	3	2,16	ne
180*	8,55	2	1,44	ne
200*	9,50	2	1,44	ne

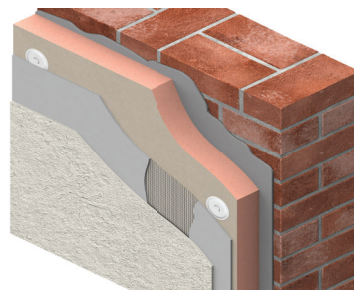
\* Vezane

# Kooltherm® K5

## Zidne ploče za vanjske zidove

### Opis

Kooltherm® K5 Zidne ploče za vanjske zidove imaju čvrstu jezgru vrhunske učinkovitosti od thermoset modificirane smole bez vlakana. Jezgra je s obje strane obložena staklenom tkaninom. Kooltherm® K5 Zidne ploče za vanjske zidove koriste se kao toplinska izolacija za zidove.



### Toplinska svojstva

Svojstvo	Vrijednost
Toplinska provodljivost (EN 13166)	$\lambda_D$ -vrijednost 0,021 W/(m·K) (debljina izolacije < 45 mm) $\lambda_D$ -vrijednost 0,020 W/(m·K) (debljina izolacije 45-120 mm) $\lambda_D$ -vrijednost 0,021 W/(m·K) (debljina izolacije > 120 mm)
Standardne dimenzije	1200 x 400 mm
Dorada rubova	ravni rubovi profila
Euro protupožarna klasa (EN 13501-1)	C-s2, d0
Gustoća	ca. 35 kg/m <sup>3</sup>
Snaga kompresije (EN 826)	≥ 100 kPa
Dimenzijska stabilnost 48 sati, 70°C i 90% RV (duljina i širina)	≤ 1,5%
Dimenzijska stabilnost 48 sati, -20°C / +70°C (duljina i širina)	≤ 1,5%
Zatvorene ćelije	≥ 90%
Potvrda	EPD Passive House Certificate

### Proizvodi

Debljina izolacije (mm)	R <sub>D</sub> -Vrijednost (m <sup>2</sup> ·K/W)	Broj (Ploče/pakiranje)	Količina (m <sup>2</sup> /pakiranje)	Zaliha
20	0,95	18	8,64	da
30	1,40	12	5,76	da
40	1,90	14	6,72	da
50	2,50	11	5,28	da
60	3,00	10	4,80	da
70	3,50	8	3,84	da
80	4,00	7	3,36	da
90	4,50	6	2,88	ne
100	5,00	6	2,88	da
120	6,00	5	2,40	da
140	6,65	4	1,92	da
160*	7,60	3	1,44	da
180*	8,55	3	1,44	da
200*	9,50	3	1,44	da

\* Vezane

# Kooltherm® K8

## Ploče za sendvič zidove

### Opis

Kooltherm® K8 Ploče imaju čvrstu jezgru vrhunske učinkovitosti od thermoset modificirane smole bez vlakana. Jezgra je s obje strane obložena kompozitnom folijom niske emisije. Kooltherm® K8 Ploče za sendvič zidove rabe se kao toplinska izolacija za zidove sa šuplinama.



### Toplinska svojstva

Svojstvo	Vrijednost
Toplinska provodljivost (EN 13166)	$\lambda_D$ -vrijednost 0,021 W/(m·K) (debljina izolacije < 45 mm) $\lambda_D$ -vrijednost 0,020 W/(m·K) (debljina izolacije 45-120 mm) $\lambda_D$ -vrijednost 0,021 W/(m·K) (debljina izolacije > 120 mm)
Standardne dimenzije	1200 x 600 mm
Funkcionalna dimenzija	1190 x 590 mm
Dorada rubova	10 mm nazubljena ivica
Euro protupožarna klasa (DS/EN 13501-1)	C-s1, d0
Gustoća	ca. 35 kg/m <sup>3</sup>
Snaga kompresije (EN 826)	≥ 100 kPa
Dimenzijska stabilnost 48 sati, 70°C i 90% RV (duljina i širina)	≤ 1,5%
Dimenzijska stabilnost 48 sati, -20°C / +70°C (duljina i širina)	≤ 1,5%
Zatvorene ćelije	≥ 90%

### Proizvodi

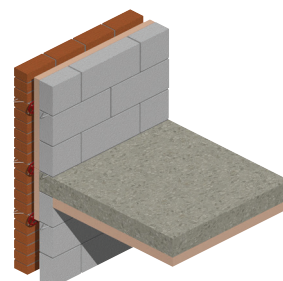
Debljina izolacije (mm)	R <sub>D</sub> -Vrijednost (m <sup>2</sup> ·K/W)	Broj (Ploče/pakiranje)	Količina (m <sup>2</sup> /pakiranje)	Zaliha
41	1,95	12	8,64	ne
50	2,50	10	7,20	da
63	3,15	8	5,76	da
74	3,70	8	5,76	da
84	4,20	6	4,32	da
95	4,75	5	3,60	da
105	5,25	4	2,88	da
117	5,85	4	2,88	da
126	6,00	4	2,88	da
147	7,00	4	2,88	da

# Kooltherm® K10

## Soffit Ploče

### Opis

Kooltherm® K10 Soffit ploče imaju čvrstu jezgru vrhunske učinkovitosti od termoset modificirane smole bez vlakana. Jezgra je obložena s obje strane staklenom tkaninom. Kooltherm® K10 Soffit ploče koriste se kao toplinska izolacija za strukturalne stropove (soffit).



### Toplinska svojstva

Svojstvo	Vrijednost
Toplinska provodljivost (EN 13166)	$\lambda_D$ -vrijednost 0,021 W/(m·K) (debljina izolacije < 45 mm) $\lambda_D$ -vrijednost 0,020 W/(m·K) (debljina izolacije 45-120 mm) $\lambda_D$ -vrijednost 0,021 W/(m·K) (debljina izolacije > 120 mm)
Standardne dimenzije	1200 x 600 mm
Dorada rubova	ravni rubovi profila
Euro protupožarna klasa (EN 13501-1)	C-s1, d0
Gustoća	ca. 35 kg/m <sup>3</sup>
Snaga kompresije (EN 826)	≥ 100 kPa
Dimenzijska stabilnost 48 sati, 70°C i 90% RV (duljina i širina)	≤ 1,5%
Dimenzijska stabilnost 48 sati, -20°C / +70°C (duljina i širina)	≤ 1,5%
Zatvorene ćelije	≥ 90%

### Proizvodi

Debljina izolacije (mm)	R <sub>D</sub> -Vrijednost (m <sup>2</sup> ·K/W)	Broj (Ploče/pakiranje)	Količina (m <sup>2</sup> /pakiranje)	Zaliha
20	0,95	24	17,28	ne
30	1,40	16	11,52	ne
40	1,90	12	8,64	ne
50	2,50	10	7,20	ne
60	3,00	8	5,76	ne
70	3,50	6	4,32	ne
80	4,00	6	4,32	ne
90	4,50	4	2,88	ne
100	5,00	5	3,60	ne
120	6,00	4	2,88	ne
140	6,65	3	2,16	ne
150	7,10	4	2,88	ne
159	7,55	3	2,16	ne

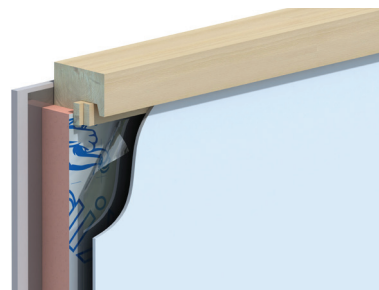


# Kooltherm® K12

## Ploče za sustave s okvirom

### Opis

Kooltherm® K12 Ploče za sustave s okvirom imaju čvrstu jezgru vrhunske učinkovitosti od thermoset modificirane smole bez vlakana. Jezgra je s obje strane obložena kompozitnom folijom. Ova reflektirajuća površina male emisije poboljšava toplinski otpor bilo koje neventilirane šupljine uz ploču. Kooltherm® K12 Ploče za sustave s okvirom koriste se kao toplinska izolacija za sustave s okvirom od drveta ili metala i mogu se koristiti između stupova ili kao izolacijski omotač.



### Toplinska svojstva

Svojstvo	Vrijednost
Toplinska provodljivost (EN 13166)	$\lambda_D$ -vrijednost 0,021 W/(m·K) (debljina izolacije < 45 mm) $\lambda_D$ -vrijednost 0,020 W/(m·K) (debljina izolacije 45-120 mm)
Standardne dimenzije	1200 x 600 mm 3000 x 1200 mm
Dorada rubova	ravni rubovi profila
Euro protupožarna klasa (EN 13501-1)	C-s1, d0
Gustoća	ca. 35 kg/m <sup>3</sup>
Snaga kompresije (EN 826)	≥ 100 kPa
Dimenzijska stabilnost 48 sati, 70°C i 90% RV (duljina i širina)	≤ 1,5%
Dimenzijska stabilnost 48 sati, -20°C / +70°C (duljina i širina)	≤ 1,5%
Diffusion resistance factor	38 μ
Zatvorene ćelije	≥ 90%
Potvrda	EPD

### Proizvodi - 1200 x 600 mm

Debljina izolacije (mm)	R <sub>D</sub> -Vrijednost (m <sup>2</sup> ·K/W)	Broj (Ploče/pakiranje)	Količina (m <sup>2</sup> /pakiranje)	Zaliha
40	1,90	12	8,64	da
50	2,50	10	7,20	da
60	3,00	8	5,76	da
70	3,50	6	4,32	da
80	4,00	6	4,32	da
100	5,00	5	3,60	da
120	6,00	4	2,88	da

### Proizvodi - 3000 x 1200 mm

Debljina izolacije (mm)	R <sub>D</sub> -Vrijednost (m <sup>2</sup> ·K/W)	Broj (Ploče/pakiranje)	Količina (m <sup>2</sup> /pakiranje)	Zaliha
40	1,90	8	28,80	da
50	2,50	6	21,60	da
60	3,00	5	18,00	da
70	3,50	4	14,40	da
80	4,00	4	14,40	da

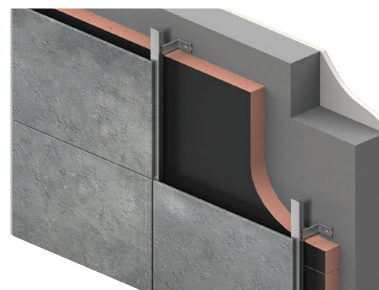


# Kooltherm® K15

## Ploče za ventilirane fasade

### Opis

Kooltherm® K15 Ploče imaju čvrstu jezgru vrhunske učinkovitosti od thermoset modificirane smole bez vlakana. Jezgra je obložena s jedne strane srebrnom kompozitnom folijom niske emisije, a s druge strane crnom kompozitnom folijom. Obje su zalijepljene na izolacijsku jezgru tijekom proizvodnje. Kooltherm® K15 Ploče za ventilirane fasade koriste se kao toplinska izolacija u sustavu ventiliranih fasada.



### Toplinska svojstva

Svojstvo	Vrijednost
Toplinska provodljivost (EN 13166)	$\lambda_D$ -vrijednost 0,021 W/(m·K) (debljina izolacije < 45 mm) $\lambda_D$ -vrijednost 0,020 W/(m·K) (debljina izolacije 45-120 mm) $\lambda_D$ -vrijednost 0,021 W/(m·K) (debljina izolacije > 120 mm)
Standardne dimenzije	1200 x 600 mm 1180 x 600 mm (debljina izolacije: 159 mm)
Dorada rubova	ravni rubovi profila
Euro protupožarna klasa (EN 13501-1)	B-s1, d0
Gustoća	ca. 35 kg/m <sup>3</sup>
Snaga kompresije (EN 826)	≥ 100 kPa
Dimenzijska stabilnost 48 sati, 70°C i 90% RV (duljina i širina)	≤ 1,5%
Dimenzijska stabilnost 48 sati, -20°C / +70°C (duljina i širina)	≤ 1,5%
Zatvorene ćelije	≥ 90%
Potvrda	EPD

### Proizvodi

Debljina izolacije (mm)	R <sub>D</sub> -Vrijednost (m <sup>2</sup> ·K/W)	Broj (Ploče/pakiranje)	Količina (m <sup>2</sup> /pakiranje)	Zaliha
20	0,95	24	17,28	da
40	1,90	12	8,64	ne
60	3,00	8	5,76	da
80	4,00	6	4,32	da
100	5,00	5	3,60	da
120	6,00	4	2,88	da
140	6,70	3	2,16	da
159*	7,55	3	2,12	ne

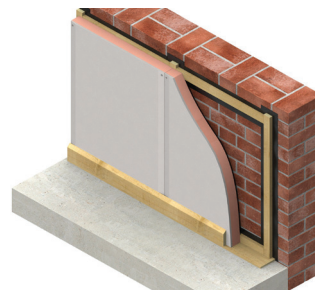
\* 1180 x 600 mm

# Kooltherm® K17

## Izolacijske gipsane ploče

### Opis

Kooltherm® K17 Ploče imaju čvrstu jezgru vrhunske učinkovitosti od thermoset modificirane smole bez vlakana. Jezgra je s jedne strane obložena staklenom tkaninom, a s druge strane je nalijepljena gipsana ploča debljine 12,5 mm. Kooltherm® K17 Izolacijske gipsane ploče koriste se kao toplinska izolacija za unutarnje zidove.



### Toplinska svojstva

Svojstvo	Vrijednost
Toplinska provodljivost (EN 13166)	$\lambda_D$ -vrijednost 0,021 W/(m·K) (debljina izolacije < 45 mm) $\lambda_D$ -vrijednost 0,020 W/(m·K) (debljina izolacije 45-120 mm) $\lambda_D$ -vrijednost 0,25 W/(m·K) (gips ploče)
Standardne dimenzije	2600 x 1200 mm
Dorada rubova	ravni rubovi profila
Euro protupožarna klasa (EN 13501-1)	B-s1, d0
Gustoća	ca. 35 kg/m <sup>3</sup>
Snaga kompresije (EN 826)	≥ 125 kPa
Dimenzijska stabilnost 48 sati, 70°C i 90% RV (duljina i širina)	≤ 1,5%
Dimenzijska stabilnost 48 sati, -20°C / +70°C (duljina i širina)	≤ 1,5%
Zatvorene ćelije	≥ 90%

### Proizvodi

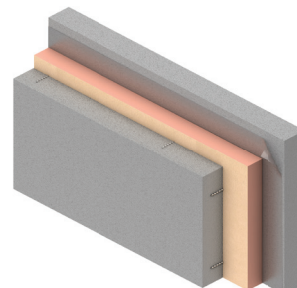
Debljina izolacije (mm)	R <sub>D</sub> -Vrijednost (m <sup>2</sup> ·K/W)	Broj (Ploče/pakiranje)	Količina (m <sup>2</sup> /pakiranje)	Zaliha
20/12,5	1,00	12	37,44	da
50/12,5	2,55	12	37,44	da
60/12,5	3,05	10	31,20	ne
70/12,5	3,55	10	31,20	da
80/12,5	4,05	8	24,96	da
90/12,5	4,55	7	21,84	ne
100/12,5	5,05	7	21,84	da
120/12,5	6,05	6	24,96	ne

# Kooltherm® K20

## Ploče za betonske elemente

### Opis

Kooltherm® K20 ploče za betonske elemente imaju čvrstu jezgru vrhunske učinkovitosti od thermoset modificirane smole bez vlakana. Jezgra je s obje strane obložena staklenom tkaninom. Kooltherm® K20 rabe se kao toplinska izolacija za betonske sendvič elemente.



### Toplinska svojstva

Svojstvo	Vrijednost
Toplinska provodljivost (EN 13166)	$\lambda_D$ -vrijednost 0,021 W/(m·K) (debljina izolacije < 45 mm) $\lambda_D$ -vrijednost 0,020 W/(m·K) (debljina izolacije 45 - 120 mm) $\lambda_D$ -vrijednost 0,021 W/(m·K) (debljina izolacije > 120 mm)
Standardne dimenzije	1200 x 600 mm
Dorada rubova	ravni rubovi profila
Euro protupožarna klasa (EN 13501-1)	C-s1, d0
Gustoća	ca. 35 kg/m <sup>3</sup>
Snaga kompresije (EN 826)	≥ 100 kPa
Dimenzijska stabilnost 48 sati, 70°C i 90% RV (duljina i širina)	≤ 1,5%
Dimenzijska stabilnost 48 sati, -20°C / +70°C (duljina i širina)	≤ 1,5%
Zatvorene ćelije	≥ 90%

### Proizvodi

Debljina izolacije (mm)	R <sub>D</sub> -Vrijednost (m <sup>2</sup> ·K/W)	Broj (Ploče/pakiranje)	Količina (m <sup>2</sup> /pakiranje)	Zaliha
20	0,95	24	17,28	da
30	1,40	16	11,52	da
40	1,90	12	8,64	ne
50	2,50	10	7,20	da
60	3,00	8	5,76	da
70	3,50	6	4,32	da
80	4,00	6	4,32	da
90	4,50	4	2,88	da
100	5,00	5	3,60	da
120	6,00	4	2,88	da
140	6,65	3	2,16	da
150	7,10	4	2,88	da
159	7,55	3	2,16	da
180*	8,55	2	1,44	ne
200*	9,50	2	1,44	ne

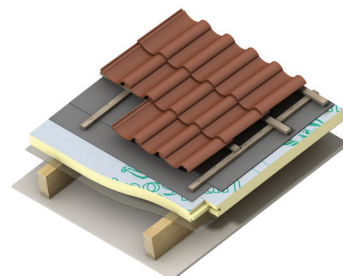
\* Vezane

# Therma™ TP10

## Ploče za oblaganje krovova s nagibom

### Opis

Therma™ TP10 Ploče za krovove s nagibom su izolacijske ploče s čvrstom izolacijskom jezgrom bez vlakana od termoset poliizocijanurata (PIR), obložene s obje strane kompozitnom folijom niske emisije. Therma™ TP10 Ploče za krovove s nagibom koriste se kao vanjska toplinska izolacija za krovove s nagibom.



### Toplinska svojstva

Svojstvo	Vrijednost
Toplinska provodljivost (EN 13165)	$\lambda_D$ -vrijednost 0,022 W/(m·K)
Standardne dimenzije	2400 x 1200 mm
Funkcionalna dimenzija	2380 x 1180 mm
Dorada rubova	pero i žljeb
Euro protupožarna klasa (EN 13501-1)	E
Gustoća	ca. 30 kg/m <sup>3</sup>
Snaga kompresije na 10% kompresije (EN 826)	≥ 150 kPa (debljina izolacije ≤ 80 mm) ≥ 120 kPa (debljina izolacije > 80 mm)
Toplinski otpor PIR	kratko trajanje: max. 250°C dugo trajanje: -30°C do +90°C
Zatvorene ćelije	≥ 90%

### Proizvodi

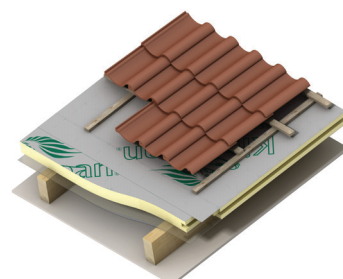
Debljina izolacije (mm)	R <sub>D</sub> -Vrijednost (m <sup>2</sup> ·K/W)	Broj (Ploče/pakiranje)	Količina (m <sup>2</sup> /pakiranje)	Zaliha
80	3,60	4	11,52	ne
100	4,50	3	8,64	da
120	5,45	2	5,76	da

# Therma™ TP11

## Ploče za oblaganje krovova s nagibom

### Opis

Therma™ TP11 Ploče za krovove s nagibom su izolacijske ploče s čvrstom, izolacijskom jezgrom bez vlakana od termoset poliiizocijanurata (PIR), obloženom s obje strane kompozitnom folijom niske emisije. S gornje strane ploče je i paropropusna folija s ljepljivim prijklopom. Therma™ TP11 Ploče za krovove s nagibom koriste se kao toplinska izolacija za krovove s nagibom s vanjske strane. Ljepljivi prijklop čini ovu ploču vrlo praktičnim i prikladnim odabirom za ovu primjenu.



### Toplinska svojstva

Svojstvo	Vrijednost
Toplinska provodljivost (EN 13165)	$\lambda_D$ -vrijednost 0,022 W/(m·K)
Standardne dimenzije	2400 x 1200 mm
Funkcionalna dimenzija	2380 x 1180 mm
Dorada rubova	pero i žlijeb
Euro protupožarna klasa (EN 13501-1)	E
Gustoća	ca. 30 kg/m <sup>3</sup>
Snaga kompresije na 10% kompresije (EN 826)	≥ 150 kPa (debljina izolacije ≤ 80 mm) ≥ 120 kPa (debljina izolacije > 80 mm)
Toplinski otpor PIR	kratko trajanje: max. 250°C dugo trajanje: -30°C do +90°C
Zatvorene ćelije	≥ 90%

### Proizvodi

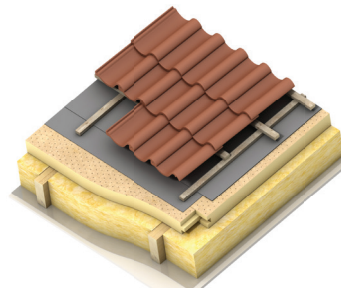
Debljina izolacije (mm)	$R_D$ -Vrijednost (m <sup>2</sup> ·K/W)	Broj (Ploče/pakiranje)	Količina (m <sup>2</sup> /pakiranje)	Zaliha
80	3,60	3	8,64	da
100	4,50	3	8,64	da
120	5,45	2	5,76	da
140	6,35	3	8,64	da
160	7,25	2	5,76	da

# Therma™ TP12

## Ploče za oblaganje krovova s nagibom

### Opis

Therma™ TP12 Ploče za krovove s nagibom su izolacijske ploče s čvrstom izolacijskom jezgrom od thermoset poliiizocijanurata (PIR), obloženem s obje strane mineralnom tkaninom. S gornje strane ploče je i paropropusna folija s ljepljivim prijemkom. Therma™ TP12 Ploče za krovove s nagibom koriste se kao toplinska izolacija za krovove s nagibom s vanjske strane. Ljepljivi prijemkom na vrhu čini ovu ploču vrlo praktičnim i prikladnim odabirom za ovu primjenu.



### Toplinska svojstva

Svojstvo	Vrijednost
Toplinska provodljivost (EN 13165)	$\lambda_D$ -vrijednost 0,026 W/(m·K) (debljina izolacije 80-119 mm) $\lambda_D$ -vrijednost 0,025 W/(m·K) (debljina izolacije $\geq 120$ mm)
Standardne dimenzije	2400 x 1200 mm
Funkcionalna dimenzija	2380 x 1180 mm
Dorada rubova	pero i žljeb
Euro protupožarna klasa (EN 13501-1)	E
Gustoća	ca. 30 kg/m <sup>3</sup>
Snaga kompresije na 10% kompresije (EN 826)	$\geq 150$ kPa (debljina izolacije $\leq 80$ mm) $\geq 120$ kPa (debljina izolacije $> 80$ mm)
Toplinski otpor PIR	kratko trajanje: max. 250°C dugo trajanje: -30°C do +90°C
Zatvorene ćelije	$\geq 90\%$

### Proizvodi

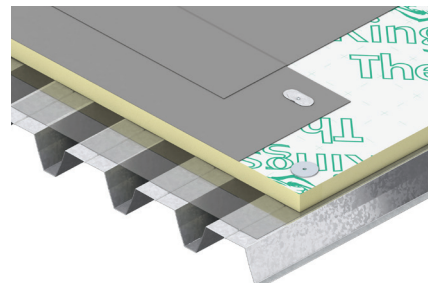
Debljina izolacije (mm)	R <sub>D</sub> -Vrijednost (m <sup>2</sup> ·K/W)	Broj (Ploče/pakiranje)	Količina (m <sup>2</sup> /pakiranje)	Zaliha
80	3,05	3	8,64	da
100	3,80	3	8,64	da
120	4,80	2	5,76	da
140	5,60	3	8,64	da
160	6,40	2	5,76	ne

# Therma™ TR26

## Krovne ploče

### Opis

Therma™ TR26 Krovne ploče su izolacijske ploče sa čvrstom izolacijskom jezgrom bez vlakana od thermoset poliiizocijanurata (PIR), obloženem s obje strane kompozitnom folijom niske emisije i udovoljavaju najstrožim normama za sigurnost od požara, koje je propisao Factory Mutual (FM approval). Therma™ TR26 Krovne ploče rabe se kao toplinska izolacija ispod mehanički fiksiranih i nefiksiranih opterećenih krovnih sustava.



### Toplinska svojstva

Svojstvo	Vrijednost
Toplinska provodljivost (EN 13165)	$\lambda_D$ -vrijednost 0,022 W/(m·K)
Standardne dimenzije	2400 x 1200 mm
Dorada rubova	ravni rubovi profila 160 mm: nazubljena ivica
Euro protupožarna klasa (EN 13501-1)	E kako se stavlja na tržište B-s2, d0 u upotrebi; platforma
Prohodnost	klasa C
Gustoća	ca. 30 kg/m <sup>3</sup>
Snaga kompresije na 10% kompresije (EN 826)	≥ 150 kPa (debljina izolacije ≤ 80 mm) ≥ 120 kPa (debljina izolacije > 80 mm)
Toplinski otpor PIR	kratko trajanje: max. +250°C dugo trajanje: -30°C do +90°C
Zatvorene ćelije	≥ 90%
Potvrda	FM approval*

\* FM Odobreno u skladu sa "FM 4470 za upotrebu u klasi 1 i nezapaljivim krovnim konstrukcijama" - jednoslojno 40 do 160 mm ili višeslojno do 280 mm.  
Za detalje posjetite [www.roofnav.com](http://www.roofnav.com) ili kontaktirajte našu tehničku službu.

### Proizvodi

Debljina izolacije (mm)	R <sub>D</sub> -Vrijednost (m <sup>2</sup> ·K/W)	Broj (Ploče/pakiranje)	Količina (m <sup>2</sup> /pakiranje)	Zaliha
30	1,35	8	23,04	ne
40	1,80	6	17,28	da
50	2,25	5	14,40	da
60	2,70	5	14,40	da
70	3,15	4	11,52	da
80	3,60	4	11,52	da
90	4,05	3	8,64	da
100	4,50	3	8,64	da
120	5,45	3	8,64	da
140	6,35	3	8,64	ne
160	7,25	2	5,76	da

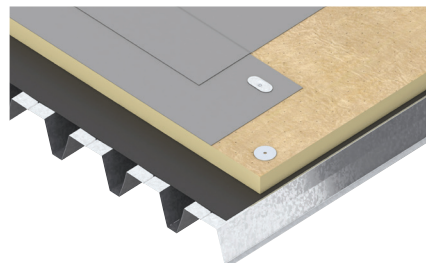


# Therma™ TR27

## Krovne ploče

### Opis

Therma™ TR27 Krovne ploče su izolacijske ploče sa čvrstom izolacijskom jezgrom bez vlakana od poliizocijanurata (PIR), obloženom s obje strane staklenom tkaninom i udovoljavaju strogim zahtjevima za sigurnost od požara kako je ustanovio Factory Mutual (FM approval). Therma™ TR27 Krovne ploče koriste se kao toplinska izolacija kod mehanički fiksiranih i nefiksiranih opterećenih krovnih sustava.



### Toplinska svojstva

Svojstvo	Vrijednost
Toplinska provodljivost (EN 13165)	$\lambda_D$ -vrijednost 0,027 W/(m·K) (debljina izolacije < 80 mm) $\lambda_D$ -vrijednost 0,026 W/(m·K) (debljina izolacije 80-119 mm) $\lambda_D$ -vrijednost 0,025 W/(m·K) (debljina izolacije $\geq$ 120 mm)
Standardne dimenzije	1200 x 600 mm
Dorada rubova	ravni rubovi profila
Euro protupožarna klasa (EN 13501-1)	E kako se stavlja na tržište B-s3, d0 u upotrebi; platforma
Prohodnost	klasa C
Gustoća	ca. 30 kg/m <sup>3</sup>
Snaga kompresije na 10% kompresije (EN 826)	$\geq$ 150 kPa (debljina izolacije $\leq$ 80 mm) $\geq$ 120 kPa (debljina izolacije > 80 mm)
Toplinski otpor PIR	kratko trajanje: max. 250°C dugo trajanje: -30°C do +90°C
Zatvorene ćelije	$\geq$ 90%
Potvrda	FM approval*

\* FM Odobreno u skladu sa "FM 4470 za upotrebu u klasi 1 i nezapaljivim krovnim konstrukcijama" - jednoslojno 40 do 160 mm ili višeslojno do 280 mm.  
Za detalje posjetite [www.roofnav.com](http://www.roofnav.com) ili kontaktirajte našu tehničku službu.

### Proizvodi

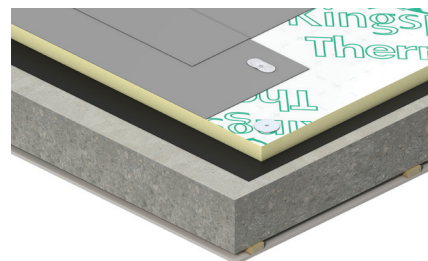
Debljina izolacije (mm)	R <sub>D</sub> -Vrijednost (m <sup>2</sup> ·K/W)	Broj (Ploče/pakiranje)	Količina (m <sup>2</sup> /pakiranje)	Zaliha
30	1,10	14	10,08	da
40	1,45	10	7,20	da
50	1,85	8	5,76	da
60	2,20	7	5,04	da
70	2,55	6	4,32	ne
80	3,05	5	3,60	da
90	3,45	5	3,60	ne
100	3,80	4	2,88	da
120	4,80	3	2,16	da
140	5,60	3	2,16	ne

# Therma™ TT46

## Krovne ploče s nagibom

### Opis

Therma™ TT46 Krovne ploče s nagibom su izolacijske krovne ploče (PIR) izolacijskim jezgrom bez vlakana od termoset poliizocijanurata, s obje strane obloženo kompozitnom folijom i zadovoljava stroge sigurnosne zahtjeve za zaštitu od požara, kako je ustanovio Factory Mutual (FM approval). Therma™ TT46 Krovne ploče s nagibom koriste se kao toplinska izolacija ispod mehanički fiksiranih ili nefiksiranih opterećenih krovnih sustava i pojačavaju odvodnju vode s ravnih krovova.



### Toplinska svojstva

Svojstvo	Vrijednost
Toplinska provodljivost (EN 13165)	$\lambda_D$ -vrijednost 0,022 W/(m·K)
Standardne dimenzije	1200 x 1200 mm
Dorada rubova	ravni rubovi profila
Euro protupožarna klasa (EN 13501-1)	E kako se stavlja na tržište B-s2, d0 u upotrebi; platforma
Prohodnost	klasa C
Gustoća	ca. 30 kg/m <sup>3</sup>
Snaga kompresije na 10% kompresije (EN 826)	≥ 150 kPa (debljina izolacije ≤ 80 mm) ≥ 120 kPa (debljina izolacije > 80 mm)
Toplinski otpor PIR	kratko trajanje: max. +250°C dugo trajanje: -30°C do +90°C
Zatvorene ćelije	≥ 90%
Potvrda	FM approval*

\* FM Odobreno u skladu sa "FM 4470 za upotrebu u klasi 1 i nezapaljivim krovnim konstrukcijama" - jednoslojno 40 do 160 mm ili višeslojno do 280 mm.  
Za detalje posjetite [www.roofnav.com](http://www.roofnav.com) ili kontaktirajte našu tehničku službu.

### Proizvodi - 15 mm konus

Debljina izolacije (mm)	R <sub>D</sub> -Vrijednost min. (m <sup>2</sup> ·K/W)	R <sub>D</sub> -Vrijednost max. (m <sup>2</sup> ·K/W)	Broj (Ploče/pakiranje)	Količina (m <sup>2</sup> /pakiranje)	Zaliha
30/45	1,35	2,00	8	11,52	da
45/60	2,00	2,70	6	8,64	da
60/75	2,70	3,40	4	5,76	da
75/90	3,40	4,05	4	5,76	da

### Proizvodi - 20 mm konus

Debljina izolacije (mm)	R <sub>D</sub> -Vrijednost min. (m <sup>2</sup> ·K/W)	R <sub>D</sub> -Vrijednost max. (m <sup>2</sup> ·K/W)	Broj (Ploče/pakiranje)	Količina (m <sup>2</sup> /pakiranje)	Zaliha
30/50	1,35	2,25	8	11,52	da
50/70	2,25	3,15	6	8,64	da
70/90	3,15	4,05	4	5,76	da
90/110	4,05	5,00	4	5,76	da
110/130	5,00	5,90	2	2,88	da

### Proizvodi - 25 mm konus

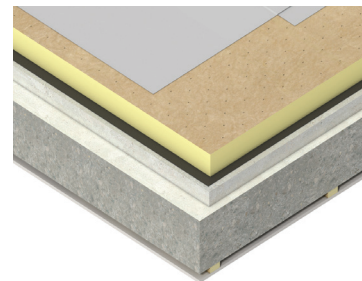
Debljina izolacije (mm)	R <sub>D</sub> -Vrijednost min. (m <sup>2</sup> ·K/W)	R <sub>D</sub> -Vrijednost max. (m <sup>2</sup> ·K/W)	Broj (Ploče/pakiranje)	Količina (m <sup>2</sup> /pakiranje)	Zaliha
25/50	1,10	2,25	8	11,52	da
50/75	2,25	3,40	6	8,64	da
75/100	3,40	4,50	4	5,76	da
100/125	4,50	5,65	4	5,76	da

# Therma™ TT47

## Krovne ploče s nagibom

### Opis

Therma™ TT47 Krovne ploče su izolacijske ploče sa čvrstom izolacijskom jezgrom bez vlakana od poliizocijanurata (PIR), obloženom s obje strane staklenom tkaninom i udovoljavaju strogim zahtjevima za sigurnost od požara kako je ustanovio Factory Mutual (FM approval). Therma™ TT47 Krovne ploče s nagibom koriste se kao toplinska izolacija ispod mehanički fiksiranih ili nefiksiranih opterećenih krovnih sustava i pojačavaju odvodnju vode s ravnih krovova.



### Toplinska svojstva

Svojstvo	Vrijednost
Toplinska provodljivost (EN 13165)	$\lambda_D$ -vrijednost 0,027 W/(m·K) (debljina izolacije < 80 mm) $\lambda_D$ -vrijednost 0,026 W/(m·K) (debljina izolacije 80-119 mm) $\lambda_D$ -vrijednost 0,025 W/(m·K) (debljina izolacije $\geq$ 120 mm)
Standardne dimenzije	1200 x 1200 mm
Dorada rubova	ravni rubovi profila
Euro protupožarna klasa (EN 13501-1)	E kako se stavlja na tržište B-s3, d0 u primjeni; steeldeck
Prohodnost	klasa C
Gustoća	ca. 30 kg/m <sup>3</sup>
Snaga kompresije na 10% kompresije (EN 826)	$\geq$ 150 kPa (debljina izolacije $\leq$ 80 mm) $\geq$ 120 kPa (debljina izolacije > 80 mm)
Toplinski otpor PIR	kratko trajanje: max. +250°C dugo trajanje: -30°C do +90°C
Zatvorene ćelije	$\geq$ 90%
Potvrda	FM approval*

\* FM Odobreno u skladu sa "FM 4470 za upotrebu u klasi 1 i nezapaljivim krovnim konstrukcijama" - jednoslojno 40 do 160 mm ili višeslojno do 280 mm.  
Za detalje posjetite [www.roofnav.com](http://www.roofnav.com) ili kontaktirajte našu tehničku službu.

### Proizvodi - 15 mm konus

Debljina izolacije (mm)	$R_D$ -Vrijednost min. (m <sup>2</sup> ·K/W)	$R_D$ -Vrijednost max. (m <sup>2</sup> ·K/W)	Broj (Ploče/pakiranje)	Količina (m <sup>2</sup> /pakiranje)	Zaliha
30/45	1,10	1,65	8	11,52	ne
45/60	1,65	2,20	6	8,64	ne
60/75	2,20	2,75	4	5,76	ne
75/90	2,75	3,45	4	5,76	ne

### Proizvodi - 20 mm konus

Debljina izolacije (mm)	$R_D$ -Vrijednost min. (m <sup>2</sup> ·K/W)	$R_D$ -Vrijednost max. (m <sup>2</sup> ·K/W)	Broj (Ploče/pakiranje)	Količina (m <sup>2</sup> /pakiranje)	Zaliha
30/50	1,10	1,85	8	11,52	ne
50/70	1,85	2,55	6	8,64	ne
70/90	2,55	3,45	4	5,76	ne
90/110	3,45	4,20	4	5,76	ne
110/130	4,20	5,20	4	5,76	ne
130/150	5,20	6,00	2	2,88	ne

### Proizvodi - 25 mm konus

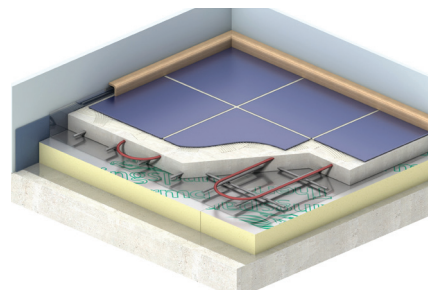
Debljina izolacije (mm)	$R_D$ -Vrijednost min. (m <sup>2</sup> ·K/W)	$R_D$ -Vrijednost max. (m <sup>2</sup> ·K/W)	Broj (Ploče/pakiranje)	Količina (m <sup>2</sup> /pakiranje)	Zaliha
25/50	0,90	1,85	8	11,52	da
50/75	1,85	2,75	6	8,64	da
75/100	2,75	3,80	4	5,76	da
18 100/125	3,80	5,00	4	5,76	da

# Therma™ TF70

## Podne Ploče

### Opis

Therma™ TF70 Podne ploče su izolacijske ploče sa čvrstom izolacijskom jezgrom bez vlakana od termoset poliiizocijanurata (PIR), obloženom s obje strane kompozitnom folijom niske emisije. Therma™ TF70 Podne ploče rabe se kao toplinska izolacija za podove.



### Toplinska svojstva

Svojstvo	Vrijednost
Toplinska provodljivost (EN 13165)	$\lambda_D$ -vrijednost 0,022 W/(m·K)
Standardne dimenzije	1200 x 600 mm
Dorada rubova	ravni rubovi profila
Euro protupožarna klasa (EN 13501-1)	E
Gustoća	ca. 30 kg/m <sup>3</sup>
Snaga kompresije na 10% kompresije (EN 826)	≥ 120 kPa
Toplinski otpor PIR	kratko trajanje: max. +250°C dugo trajanje: -30°C do +90°C
Zatvorene ćelije	≥ 90%

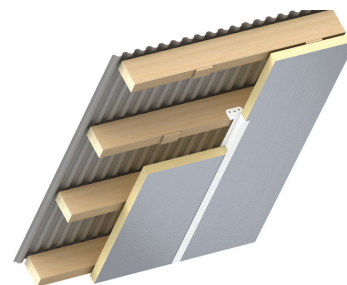
### Proizvodi

Debljina izolacije (mm)	$R_D$ -Vrijednost (m <sup>2</sup> ·K/W)	Broj (Ploče/pakiranje)	Količina (m <sup>2</sup> /pakiranje)	Zaliha
20	0,90	25	18,00	da
30	1,35	16	11,52	da
40	1,80	12	8,64	da
50	2,25	10	7,20	da
60	2,70	8	5,76	da
70	3,15	7	5,04	da
80	3,60	6	4,32	da
90	4,05	5	3,60	ne
100	4,50	4	2,88	da

# Selthaan® Alu

## Opis

Selthaan® Alusu izolacijske ploče sa čvrstom izolacijskom jezgrom bez vlakana od thermoset poliiizocijanurata (PIR), obloženom s obje strane alu folijom s PE zaštitom. Selthaan® Alu koriste se kao toplinska izolacija za poljoprivredne objekte i tehničke primjene.



## Toplinska svojstva

Svojstvo	Vrijednost
Toplinska provodljivost (EN 13165)	$\lambda_D$ -vrijednost 0,029 W/(m·K) (debljina izolacije < 80 mm) $\lambda_D$ -vrijednost 0,028 W/(m·K) (debljina izolacije $\geq$ 80 mm)
Standardne dimenzije	duljinama u rasponu od 1200 do 12000 m
Dorada rubova	ravni rubovi profila
Gustoća	ca. 30 kg/m <sup>3</sup>
Snaga kompresije na 10% kompresije (EN 826)	$\geq$ 100 kPa
Toplinski otpor PIR	kratko trajanje: max. 250°C dugo trajanje: -30°C do +90°C
Zatvorene ćelije	$\geq$ 90%

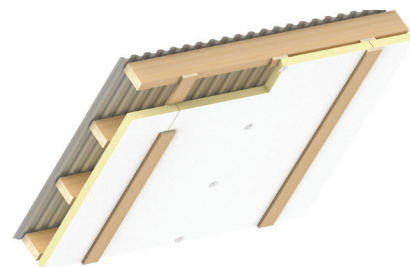
## Proizvodi

Debljina izolacije (mm)	$R_D$ -Vrijednost (m <sup>2</sup> ·K/W)	Broj (Ploče/pakiranje)	Količina (m <sup>2</sup> /pakiranje)	Zaliha
25	0,85	-	-	ne
30	1,00	-	-	ne
40	1,35	-	-	ne
50	1,70	-	-	ne
60	2,05	-	-	ne
80	2,85	-	-	ne
100	3,55	-	-	ne

# Selthaan® Megaplus SE

## Opis

Selthaan® Megaplus SE su izolacijske ploče sa čvrstom izolacijskom jezgrom bez vlakana od thermoset poliiizocijanurata (PIR), s jedne strane obloženom hrapavom (stucco) aluminijumskom folijom, a s druge strane bijelim (stucco) aluminijem. Selthaan® Megaplus SE se rabe kao toplinska izolacija za poljoprivredne objekte, štale i spremišta.



## Toplinska svojstva

Svojstvo	Vrijednost
Toplinska provodljivost (EN 13165)	$\lambda_D$ -vrijednost 0,024 W/(m·K)
Standardne dimenzije	1200 x 5000 mm duljinama u rasponu od 1200 do 6500 mm
Dorada rubova	ravni rubovi profila
Euro protupožarna klasa (EN 13501-1)	C-s2, d0 kako se stavlja na tržište B-s2, d0 u primjeni
Gustoća	ca. 30 kg/m <sup>3</sup>
Snaga kompresije na 10% kompresije (EN 826)	≥ 150 kPa
Toplinski otpor PIR	kratko trajanje: max. 250°C dugo trajanje: -30°C do +90°C
Zatvorene ćelije	≥ 90%

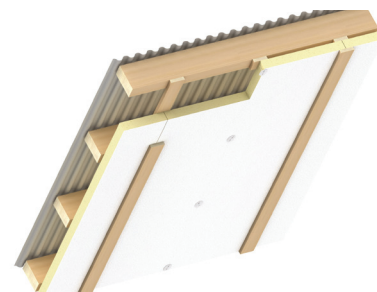
## Proizvodi

Debljina izolacije (mm)	R <sub>D</sub> -Vrijednost (m <sup>2</sup> ·K/W)	Broj (Ploče/pakiranje)	Količina (m <sup>2</sup> /pakiranje)	Zaliha
25	1,00	-	-	ne
30	1,25	-	-	ne
40	1,65	-	-	ne
50	2,05	-	-	ne
60	2,50	-	-	ne
70	2,90	-	-	ne

# Selthaan® Megaplus HD

## Opis

Selthaan® Megaplus HD su izolacijske ploče sa čvrstom izolacijskom jezgrom bez vlakana od termoset poliiizocijanurata (PIR), obloženom s obje strane jakom hrapavom aluminijskom bijelom (stucco) folijom. Selthaan® Megaplus HD koristi se kao toplinska izolacija za poljoprivredne objekte, štale i spremišta.



## Toplinska svojstva

Svojstvo	Vrijednost
Toplinska provodljivost (EN 13165)	$\lambda_D$ -vrijednost 0,024 W/(m·K)
Standardne dimenzije	duljinama u rasponu od 1200 do 6500 mm
Dorada rubova	ravni rubovi profila
Euro protupožarna klasa (EN 13501-1)	C-s2, d0 kako se stavlja na tržište B-s2, d0 u primjeni
Gustoća	ca. 35 kg/m <sup>3</sup>
Snaga kompresije na 10% kompresije (EN 826)	≥ 150 kPa
Toplinski otpor PIR	kratko trajanje: max. 250°C dugo trajanje: -30°C do +90°C
Zatvorene ćelije	≥ 90%

## Proizvodi

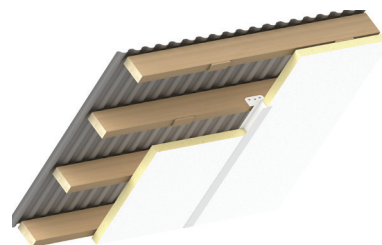
Debljina izolacije (mm)	R <sub>D</sub> -Vrijednost (m <sup>2</sup> ·K/W)	Broj (Ploče/pakiranje)	Količina (m <sup>2</sup> /pakiranje)	Zaliha
30	1,25	-	-	ne
40	1,65	-	-	ne
50	2,05	-	-	ne
60	2,50	-	-	ne
80	3,30	-	-	ne



# Selthaan® Megapplus B

## Opis

Selthaan® Megapplus B su izolacijske ploče sa čvrstom izolacijskom jezgrom bez vlakana od thermoset poliiizocijanurata (PIR), s jedne strane obloženom hrapavom (stucco) aluminijskom folijom, a s druge strane bijelim hrapavim (stucco) aluminijem. Selthaan® Megapplus B koristi se kao toplinska izolacija za poljoprivredne objekte, štale i spremišta.



## Tehničke specifikacije

Svojstvo	Vrijednost
Toplinska provodljivost (EN 13165)	$\lambda_D$ -vrijednost 0,023 W/(m·K)
Standardne dimenzije	duljinama u rasponu od 1200 do 6500 mm
Dorada rubova	ravni rubovi profila
Euro protupožarna klasa (EN 13501-1)	B-s2, d0 kako se stavlja na tržište
Gustoća	ca. 30 kg/m <sup>3</sup>
Snaga kompresije na 10% kompresije (EN 826)	≥ 150 kPa
Toplinski otpor PIR	kratko trajanje: max. 250°C dugo trajanje: -30°C do +90°C
Zatvorene ćelije	≥ 90%

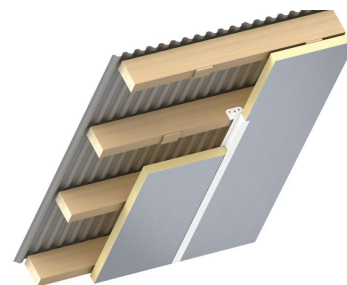
## Proizvodi

Debljina izolacije (mm)	R <sub>D</sub> -Vrijednost (m <sup>2</sup> ·K/W)	Broj (Ploče/pakiranje)	Količina (m <sup>2</sup> /pakiranje)	Zaliha
30	1,30	-	-	ne
40	1,70	-	-	ne
50	2,15	-	-	ne
60	2,60	-	-	ne

# Selthaan® Mehrlagen

## Opis

Selthaan® Mehrlagen su izolacijske ploče sa čvrstom izolacijskom jezgrom bez vlakana od termoset poliiizocijanurata (PIR), obloženom s obje strane kompozitnom aluminijskom folijom. Selthaan® Mehrlagen koristi se kao toplinska izolacija za poljoprivredne objekte, štale i spremišta.



## Toplinska svojstva

Svojstvo	Vrijednost
Toplinska provodljivost (EN 13165)	$\lambda_D$ -vrijednost 0,025 W/(m·K)
Standardne dimenzije	duljinama u rasponu od 1200 do 6500 mm
Dorada rubova	ravni rubovi profila
Euro protupožarna klasa (EN 13501-1)	E
Gustoća	ca. 30 kg/m <sup>3</sup>
Snaga kompresije na 10% kompresije (EN 826)	≥ 150 kPa
Toplinski otpor PIR	kratko trajanje: max. 250°C dugo trajanje: -30°C do +90°C
Zatvorene ćelije	≥ 90%

## Proizvodi

Debljina izolacije (mm)	R <sub>D</sub> -Vrijednost (m <sup>2</sup> ·K/W)	Broj (Ploče/pakiranje)	Količina (m <sup>2</sup> /pakiranje)	Zaliha
25	1,00	-	-	ne
40	1,60	-	-	ne
50	2,00	-	-	ne
60	2,40	-	-	ne
80	3,20	-	-	ne

# Dodatci

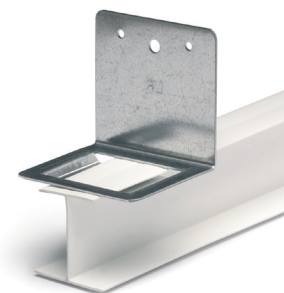
## H-profil, bijeli PVC

Za izolaciju debljina (mm)	Duljina (m)	Sadržaj (m <sup>2</sup> /pakiranje)	Zaliha
25	5	25	da
30	5	25	da
40	5	25	da
50	5	25	da
60	5	25	da
80	5	25	da
100	5	25	da



## Montažne kopče za H-profil

Duljina (m)	Količina (clips/pakiranje)	Zaliha
35	25	da
70	25	da
120	25	da
150	25	da
200	25	da



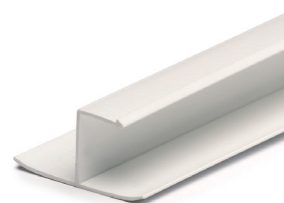
## U-profil, bijeli PVC

Za izolaciju debljina (mm)	Duljina (m)	Sadržaj (m <sup>2</sup> /pakiranje)	Zaliha
25	5	25	da
30	5	25	da
40	5	25	da
50	5	25	da
60	5	25	da
80	5	25	da
100	5	25	da



## Profil stolice, bijeli PVC

Za izolaciju debljina (mm)	Duljina (m)	Sadržaj (m <sup>2</sup> /pakiranje)	Zaliha
25	5	25	ne



## T-profil, bijele PVC ploče

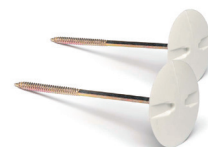
Duljina (m)	Sadržaj (m <sup>2</sup> /pakiranje)	Zaliha
5	25	da



# Dodatci

## Eco Agrar vijak, bijeli

Za izolaciju debljina (mm)	Duljina (mm)	Sadržaj (vijci/pakiranje)	Zaliha
do 30 mm	60	50	da
do 50 mm	80	50	da
do 70 mm	100	50	da
do 90 mm	120	50	da
do 110 mm	140	50	da



## Eco Agrar odvijač

Jedinica	Zaliha
komad	da



# Opće odredbe i uvjeti isporuke i plaćanja

Kingspan Insulation B.V. Sa sjedištem na adresi 7102 JH Winterswijk Lorentzstraat 1, Nizozemska, Gospodarska komora br.: 11053542; Kingspan Insulation N.V. sa sjedištem na adresi 2300 Turnhout, Visbeekstraat 24, Belgija, Gospodarska komora br.: 0876.525.355; Kingspan Insulation GmbH & Co.KG sa sjedištem na adresi 49479 Ibbenbüren, Fuggerstrasse 15, Njemačka, Gospodarska komora br.: HRA 4162.

## Članak 1. Definicije

U ovim Općim odredbama i uvjetima isporuke i plaćanja sljedeće riječi imaju navedena značenja:

- Opće odredbe i uvjeti: sljedeće Opće odredbe i uvjeti i isporuke i plaćanja;
- Dobavljač: Kingspan Insulation B.V. ili Kingspan Insulation N.V. ili Kingspan Insulation GmbH & Co.KG;
- Kupac: svaka fizička osoba, tvrtka ili drugo pravna osoba koja kupuje Proizvode od Dobavljača ili s kojima Dobavljač pregovara u vezi sklapanja ugovora;
- Ugovor: svaki ugovor koji se odnosi na prodaju i isporuku proizvoda od Dobavljača, svaki dodatak ili promjena u vezi s njim, kao i svi pravni akti za pripremu i izvršavanje ugovora;
- Proizvod: svo roba koja je isporučena i / ili će biti isporučena ili usluge koje pruža i / ili koje će Dobavljač pružiti u skladu s Ugovorom.

## Članak 2. Primjenjivost

1. Sve ponude podliježu izjavi o primjenjivosti ovih Općih odredbi i uvjeta isporuke i plaćanja, kako na ponuđene cijene tako i na njihova prihvatanje, kao i na ugovor koji je sklopljen.
2. Primjenjivanje Općih uvjeta kupnje ili posebnih uvjeta ili odredbi Kupca nije uključeno. Takvi uvjeti ili odredbe nisu dio Ugovora, osim ako ih Dobavljač nije prihvatio u pisanom obliku i bezuvjetno.
3. Ako su u prihvatanju izvršene bilo kakve pričuve ili promjene, u odnosu na ponudu, suprotno odredbama prethodnog stavka, ugovor se neće sklopiti sve dok Dobavljač nije obavijestio Kupca o prihvatanju tih odstupanja od ponude.
4. U slučaju kada su Dobavljač i Kupac dogovorili posebne uvjete u vezi s prodajom određenih Proizvoda, ovi će posebni uvjeti prevladati ako i u onaj mjeri u kojoj se razlikuju od ovih Općih odredbi i uvjeta. U svim ostalim aspektima, ove Opće odredbe i uvjeti i dalje će se primjenjivati u cijelosti.
5. Ako jedna ili više odredbi ovih Općih odredbi i uvjeta budu nevažeće ili ako se proglaše ništavima, sve preostale odredbe ovih Općih odredbi i uvjeta ostat će u potpunosti primjenjive.

## Članak 3. Izmjene i dopune

1. Izmjene ugovora o prodaji i odstupanja od ovih Općih odredbi i uvjeta vrijede samo ako su se Kupac i Dobavljač dogovorili u pisanom obliku.
2. Ako izmjene i dopune dovedu do povećanja ili smanjenja troškova, o svim rezultirajućim promjenama kupoprodajne cijene stranke se moraju suglasiti u pisanom obliku.

## Članak 4. Cijene

1. Cijene koje je dostavio Dobavljač bit će obvezujuće za Dobavljača samo u razumnom vremenu, osim ako se strane izričito ne dogovore drukčije u pisanom obliku. Cijene navedene u ponudama ne uključuju PDV, uvozne i izvozne carine i sve carine i / ili druge poreze ili pristojbe koje država može uvesti. Cijene navedene u ponudama bit će obvezujuće samo ako se, u razumnom roku, dostavi narudžba u kojoj je ponuđena cijena prihvaćena u cijelosti.
2. U slučaju kada nakon sklapanja Ugovora i prije njegovog potpunog izvršenja, dođe do promjene u čimbenicima troškova Dobavljača (uključujući cijene opreme i sirovina, cijene energije, tečajevе, kamate, nadnice), itd.), u najširem smislu, oni se mogu prenijeti na Kupca, uz poštovanje bilo kojih zakonskih odredbi koje se na njih odnose, osim ako sve to stranke u citatu ili potvrdi narudžbe nisu izuzele.
3. Ako čimbenici koji određuju troškove podliježu povećanju nakon što je Dobavljač prihvatio narudžbu, Dobavljač će, kao rezultat toga, imati pravo, na teret Kupca povećati trošak cijene, izračunato u skladu s obračunskim troškovima koji obično primjenjuje u svojem poslovanju.
4. U slučaju povećanja većeg od 10% troška cijene u roku od tri mjeseca od sklapanja ugovora, Kupac će imati pravo raskinuti ugovor, osim ako Dobavljač još uvijek nije voljan izvršiti ugovor pod izvornim uvjetima.

## Članak 5. Pakiranje i otprema

1. Dobavljač se obvezuje prema Kupcu da će robu pravilno pakirati i osigurati na način da dođe do odredišta u dobrom stanju u slučaju normalnog transporta, osim ako narav robe ne sprječava to i / ili ako se, na izričiti zahtjev Kupca, ne koristi uobičajeno pakiranje Dobavljača.
2. Rizik za robu prijeti će u trenutku kada Dobavljač kontrolu robe prenese na Kupca. Ako je roba prezeta od ili u ime Kupca, rizik će prijeti u trenutku kada je Kupac potpisao primitak robe.
3. Ako robu isporuči Dobavljač, prijenos robe obavit će se u trenutku kada je roba dostupna Kupcu na dogovorenoj adresi dostave. U ugovoru će stranke navesti koje će stranka istovariti robu.
4. Kupac se obvezuje na postupanje s ambalažnim materijalom sukladno propisima o zaštiti okoliša, a Dobavljač glade toga neće imati nikakvu odgovornost.
5. Dobavljač će isporučiti robu ili će je poslati za dostavu na dogovoreno mjesto ili lokacije na način određen u narudžbi ili kako je naknadno dogovoreno.

## Članak 6. Ambalažni materijal

1. Materijal za pakiranje koji se može ponovno upotrijebiti, Dobavljač će posebno naznačiti na fakturi, zajedno s isporučenim Proizvodima.
2. Gledе ambalažnog materijala, navedenog u prvom stavku, koji se vraća na teret Kupca, Dobavljač će Kupcu poslati račun, što je prije moguće nakon primitka.
3. Kupac se obvezuje na postupanje s ambalažnim materijalom sukladno propisima o zaštiti okoliša, a Dobavljač glade toga neće imati nikakvu odgovornost

## Članak 7. Datumi isporuke

1. Datum isporuke ispostavit će Dobavljač kao procjenu. Ako je dogovoren rok isporuke, on počinje teći od dana kada Kupac potvrdi narudžbu. Datumi isporuke koje je Dobavljač naveo nikada se ne drže strogim rokovima. Nepridržavanje datuma isporuke i / ili razdoblja ni u kojem slučaju ne daje pravo Kupcu na odtetu ili raskid.
2. U slučaju isporuke po potrebi, Dobavljač će imati pravo, ako Kupac isporuku nije, ili nije u potpunosti preuzeo u roku od tri mjeseca od narudžbe, u pisanom obliku tražiti od Kupca navođenje vremenskog razdoblja u kojem će se preuzeti isporuka ukupne količine.
- Kupac će biti u obvezi ispuniti ovaj zahtjev u roku od 8 dana, ukoliko Dobavljač može pohraniti Proizvode o trošku Kupca, dok će Dobavljač u tom trenutku imati pravo odmah zatražiti plaćanje u cijelosti.
3. Dobavljač će imati pravo na izvršenje isporuke od treće strane. Dobavljač će imati pravo izvršiti djelomičnu isporuku Kupcu. Svaka djelomična isporuka može se fakturirati zasebno Kupcu, a Dobavljač može zahtijevati plaćanje prije takve isporuke.

## Članak 8. Isporuka i rizik

1. Nakon isporuke, vlasništvo i rizik robe prelazi će na Kupca, sukladno odredbama sljedećeg stavka.
2. Sve dok Kupac nije platio puni iznos kupoprodajne cijene i bilo kakve dodatne troškove ili glade toga nije pružio sredstvo osiguranja. Dobavljač će zadržati vlasništvo nad robom. U tom slučaju, vlasništvo prelazi na Kupca čim Kupac isplati svoje obveze prema Dobavljaču.
3. Bez obzira na uvjete plaćanja iz čl. 12. ovih uvjeta, Dobavljač će, ako ima razumne sumnje ili se pojave razumne sumnje glade platelšne sposobnosti Kupca, imati pravo obustaviti isporuku proizvoda Kupcu. Nadlež. Dobavljač će imati pravo obustaviti isporuku ako nenamireni iznos u prodajnim računima Kupca bude ili postane viši od kreditnog limita koji vrijedi za njega, sve dok Kupac u roku koji odredi Dobavljač, dostatno ne osigura plaćanje i / ili u cijelosti ne plati zastoale iznose. Ako Kupac to ne isplati u roku koji je postavljen, držat će se da kriš ugovor. U tom slučaju, Dobavljač će imati pravo raskinuti ugovor s Kupcem i povratiti nastalu štetu od Kupca. Kupac će biti odgovoran za bilo kakav gubitak koji je Dobavljač pretrpio zbog kašnjenja u isporuci.
4. Ako se u pisanom obliku ne ugovori drukčije, dostava će se obavljati u skladištu, u tom slučaju, Kupac će biti dužan, o svom trošku, istovariti proizvode po dolasku na dogovorenu adresu ili na neko drugo pristupačno mjesto do

kojega vozilo može normalno doći. Od trenutka kada su proizvodi spremni za istovar, rizik prelazi na Kupca.

5. Dobavljač će imati pravo na izvršenje isporuke od treće strane.

6. Smatra se da su proizvodi isporučeni i da ih je Kupac prihvatio, a rizik u vezi s isporučenim proizvodima prelazi na Kupca:

- U slučaju isporuke na paritetu franko tvornica: čim su proizvodi utovareni u prijevozno sredstvo ili za njega predviđeno prijevozno sredstvo koje dostavlja Proizvode Kupcu. U slučaju isporuke na paritetu franko tvornica, ili na brodu, to se mora izričito dogovoriti u pisanom obliku.
- U slučaju isporuka na paritetu franko tvornica (na zahtjev ili ne): čim su proizvodi poručeni i / ili istovareni na radnom mjestu ili skladištu kupca, pod uvjetom da je locirano na nasutoj cesti, u kojoj prijevozna sredstva (s prikolicom ili poluprikolicom) mogu u svakom trenutku biti u mogućnosti doći do mjesta rada ili napustiti mjesto rada ili skladišta na normalan način i s punim opterećenjem na cesti koja je u ispravnom stanju - što je iskresjako pravo prijevoznika. Istovar se mora obaviti odmah po dolasku. U slučaju kada se istovar mora odvijati na više od jednog istovarnog područja koje će odrediti Kupac, minimalni iznos od 150 EUR ili iznos koji Dobavljač odredi kasnije, Kupac može naplatiti od Dobavljača putem transportnih troškova za svako dodatno utovarno područje.
- 7. Ako su se Dobavljač i Kupac dogovorili da će Dobavljač ili treća strana organizirati prijevoz Proizvoda, rizik od skladištenja, utovara, transporta i istovara snosi Kupac. Kupac se može osigurati od tih rizika.

## Članak 9. Provjera robe i jamstvo

1. Kupac će biti obavezan provjeriti isporučenu robu u trenutku isporuke, ali u svakom slučaju u roku od tri radna dana od isporuke. Kupac tada mora provjeriti jesu li kakvoća i količina isporučene robe u skladu s onim što je dogovoreno ili u bilo kojoj mjeri zadovoljavaju odgovarajuće zahtjeve standardne poslovne prakse. Pritužbe na isporučenu robu moraju se odmah pisano prijaviti Dobavljaču, ali najkasnije 14 dana nakon što je Kupac otkrio nepravilnosti ili je razumno mogao otkriti navodeći broj narudžbe i razloge za prigovore.
2. Dobavljač jamči da će, u razdoblju od 5 godina nakon isporuke, proizvoditi ispunjavati opis u podatcima o proizvodu, koji je najskorije stavio na raspolaganje Kupcu. Ako u njima nije izričito navedeno drukčije, Dobavljač neće jamčiti za informacije navedene u potvrdama trećih strana koje nisu u skladu s podatcima o proizvodima koje je dostavio Dobavljač.
3. Odgovornost Dobavljača bit će ograničena na besplatan popravak neispravnog proizvoda ili zamjenu tog proizvoda ili njegovog dijela ili povrat kupoprodajne cijene. Troškove skladištenja, montaže, demontaže i ostale troškove Kupac će platiti i nikad se ne naplaćuju od Dobavljača.
4. Dobavljač neće biti u obvezi davati nikakvo jamstvo:

- ako Kupac u potpunosti ili na vrijeme ne isplati svoje obveze iz ovog ugovora ili bilo kojeg drugog sporazuma s Dobavljačem;
- ako Kupac u potpunosti ili na vrijeme ne isplati svoje obveze iz ovog ugovora ili bilo kojeg drugog sporazuma s Dobavljačem;
- Ova jamstva ne obuhvaća nedostatke koji su u cijelosti ili djelomice prouzročeni sirovinama, opremom ili konstrukcijom koje je Kupac odabrao ili Dobavljaču nametnula bilo koja treća strana kao rezultat novih vladinih propisa.
- 6. Ako se jamstvo koje Dobavljač pruža odnosi na proizvod koji je proizvela treća strana, jamstvo će biti ograničeno na jamstvo koje je dao proizvođač artikla.

## Članak 10. Kvaliteta, inspekcija, prihvati

1. Ako i u mjeri u kojoj nisu dogovoreni izričiti uvjeti u svezi kvalitete proizvoda koji se isporučuju, Kupac može tražiti samo onu kvalitetu koja odgovara onaj koja je uobičajena u poslu.
2. U slučaju odbijanja isporučenih proizvoda ili isporuke, Dobavljač će imati pravo zatražiti ponovni pregled od priznate inspeksijske institucije koju će Dobavljač imenovati u dogovoru s Kupcem. Kupac će u potpunosti surađivati glade toga. Uzorci koji će se koristiti u tu svrhu moraju se uzeti i proslijediti u zaočnosti Dobavljača ili njegovog ovlaštenog predstavnika. Troškove ponovne provjere iz ovog članka snosit će stranka koja je proglašena odgovornom.
3. U slučaju isporuke na paritetu franko tvornica, smatrat će se da je prihvati Proizvoda izvršen nakon otpreme na zahtjev, uz dopuštenje Kupca ili u njegova ime. U slučaju isporuke na paritetu franko tvornica ili u skladište, primatelj mora potpisati potvrdu o primitku na tovarnom listu ili dati list na potpis radi potvrde. Ako se prihvati ne izvrši odmah po dolasku, smatrat će se da je prihvati izvršen pukom isporukom na licu mjesta, osim u slučaju prigovora iz članka 11.3.

## Članak 11. žalbe

1. Kupac neće imati pravo žalbe na Proizvode koji su u cijelosti ili djelomice prilagođeni ili prerađeni.
2. Tovarni list, otpremnica ili sličan dokument dostavljen pri isporuci Proizvoda poslužiti će kao dokaz o isporuci i smatrat će se da pravilno predstavljaju količinu Proizvoda, osim ako Kupac ne dokaže suprotno. Ore navedeno ne utječe na pravo Dobavljača na dokazivanje isporuke na drugi način, osim pružanjem više spomenutih dokumenata.
3. Nakon podnošenja takve žalbe, Dobavljač će imati priliku pregledati Proizvode; Kupac će pružiti punu suradnju glade toga. Žalbe se ne mogu uložiti u vezi s proizvodima koje Dobavljač ne može provjeriti. Kupac ne može vratiti Proizvode bez odobrenja Dobavljača. Žalbe se ne mogu podnijeti na proizvode koji se vraćaju bez odobrenja Dobavljača.
4. Kupac može imati potraživanja prema Dobavljaču samo po osnovi nedostataka u kvaliteti Proizvoda ili razlike u dimenzijama - ako takve nedostatke i / ili razlike Kupac može otkriti odmah po isporuci pomoću inspekcije - ako Kupac obavijesti Dobavljača o postojanju takvih prigovora odmah (u roku od najviše 14 dana od isporuke), pisanim putem.
5. Podnošenje žalbe ne oslobađa Kupca njegovih obveza plaćanja prema Dobavljaču.

## Članak 12. Plaćanje i pružanje jamstva

1. Pored cijene za robu, kupovna cijena uključuje i trošak pakiranja, transporta i trošak dostave na licu mjesta od Dobavljača.
2. Plaćanje Kupca mora biti izvršeno bez popusta ili prebijanja dugovanja u roku od 30 dana od datuma fakture žiro-prijenosom na broj bankovnog računa naveden na računu, osim ako pisanim ugovorom nije drukčije navedeno.
3. Ako Kupac ne izvrši svoje obveze plaćanja na vrijeme i ne isplati najavu o neispunjavanju s vremenskim ograničenjem u trajanju od tjedan dana, Dobavljač će biti ovlašten smatrati da je kupoprodajni ugovor raskinut bez sudске intervencije. U tom slučaju Kupac će biti odgovoran za štetu koju je pretrpio Dobavljač, koja se među inim sastoji od gubitka dobiti, troškova prijevoza i troškova obavijesti o nepodmirivanju. Ako Kupac prekriš ugovor, Dobavljač poduzme izvansudske mjere, Kupac će snositi trošak tog postupka. Ti će troškovi iznositi 10% od iznosa na računu uz minimalno 150 EUR po isporuci ili računu, a sve to po nahođenju Dobavljača. Pored toga, bez traženja ili obavijesti o neplaćanju, Kupac će dugovati kamate jednake zakonskim kamatama, ali najmanje 1,5% mjesečno na nenamireni iznos, koji se izračunava od 10. dana nakon datuma fakture. Sve sudske ili izvansudske troškove nastale zbog napolate Kupac će u cijelosti platiti.
4. Plaćanja Kupca uvijek će se najprije koristiti za plaćanje svih nenamirenih kamata i troškova, a zatim za plaćanje svih dospjelih i plativih računa i bilo kakvih dugova bilo koje druge naravi koji su najstariji, čak i ako Kupac izjavi da je to plaćanje za kasnije fakture ili dugove.
5. Svi popusti na plaćanje dogovoreni u pisanom obliku otkazat će se ako plaćanja nisu primljena u roku plaćanja (dogovoreno u pisanom obliku na kasnijoj datum).
6. Svi prigovori na računu moraju se u pisanom obliku podnijeti Dobavljaču u roku od 8 dana od primitka računa. Nakon isteka ovog vremena, smatrat će se da je Kupac odabrao fakturu, a prigovor na nju više neće biti moguć.

# Opće odredbe i uvjeti isporuke i plaćanja

## Članak 13. Produljeno zadržavanje prava vlasništva i založnog prav

1. Svi Proizvodi isporučeni od Dobavljača ostat će Dobavljačeva vlasništvo sve dok Kupac ne ispuni sve svoje ugovorne obveze prema Dobavljaču prema ugovoru o prodaji, uključujući obveze Kupca zbog neuspjeha takvih kupoprodajnih ugovora. Ova se obveza također primjenjuje u slučaju kada su Proizvodi preprodani.
2. Kupac neće biti ovlašten založiti bilo koje stvari na koje se odnosi zadržavanje vlasništva sve dok vlasništvo nad isporučenim proizvodima ne prijeđe na Kupca.
3. Kupac je neopozivo ovlašten Dobavljača, u slučaju kada Kupac ne ispuni svoje obveze plaćanja ili bilo koje druge obveze ili ako je to neizbježno, na ulazak u poslovne prostorije Kupca ili treće strane bez prethodne najave i činjenje svega što je nužno za vraćanje proizvoda koji su prodani Kupcu.
4. U slučaju kada prilože predmete treće strane pod uvjetom zadržavanja prava vlasništva, ili ako bilo koja treća strana želi uspostaviti ili ostvariti bilo kakva prava u svezi takvih stvari, Kupac će biti dužan o tome odmah obavijestiti Dobavljača.
5. Kupac se obvezuje osigurati i držati osiguranim isporučene predmete podložne zadržavanju vlasništva, od požara, oštećenja od eksplozije, oštećenja od vode i krađe te na zahtjev omogućiti uvid u policu osiguranja.

## Članak 14. Odgovornost

1. Ako Dobavljač bude smatran odgovornim, njegova odgovornost bit će ograničena na odredbe ovog članka.
2. Ako Dobavljač treba biti odgovoran za izravnu štetu ili gubitak, takva će odgovornost biti ograničena na iznos koji je Dobavljač fakturirao Kupcu za Proizvod i opterećenje. Osim toga, šteta ili gubitak će se dalje ograničiti na iznos koji u tom slučaju isplaćuje osiguravajuće društvo.
3. Dobavljač neće biti odgovoran za bilo kakvu naknadnu štetu ili gubitak koji pretrpi Kupac, a koji uključuje i nematerijalnu štetu, trgovački gubitak, štetu u okolišu ili rezultirajuću štetu ili gubitak.
4. Kupac će izgubiti svoja prava u odnosu na Dobavljača, nadalje će biti odgovoran za svu štetu i naknadit će Dobavljaču bilo kakve zahtjeve treće strane u vezi sa štetom ako i u mjeri u kojoj:

- je takva šteta rezultat nestručne uporabe i / ili uporabe suprotne uputama, preporukama, korisničkim uputama ili radnjama Dobavljača i / ili nestručnom skladištenju isporučenih Proizvoda;
  - je takva šteta rezultat pogrešaka, neprimjerenosti ili netočnosti u podatcima, materijalima, nosačima informacija, itd., koje je Kupac kupio ili zahtijevao u ime Dobavljača.
5. Ograničenja odgovornosti za izravnu štetu ili gubitak uključene u ove uvjete neće se primijeniti ako se šteta ili gubitak mogu pripisati namjernom činu ili velikoj nepažnji Dobavljača ili njegovih zaposlenika.
  6. Kupac će osloboditi Dobavljača od svih takvih zahtjeva bilo koje vrste, koje treće strane mogu zahtijevati od Dobavljača u svezi bilo kakve pretrpljene štete ili odgovornosti Dobavljača prema ovom članku, uključujući, ali ne ograničavajući se na situaciju u kojoj je Kupac proglasio bankrot.
  7. Dobavljač će, u slučaju kada ne ispuni svoje obveze koje proizlaze iz bilo kojeg neuspjeha ugovora da to učini na vrijeme, biti obvezan, samo po izboru Dobavljača, ili (I) ponovo isporučiti isporučene proizvode, (II) isplatiti Kupcu glede relevantne isporuke ili njezinog dijela ili (III) otkazati ugovor u dogovoru s Kupcem.

## Članak 15. Viša sila

1. U slučaju više sile, Dobavljač će imati pravo raskinuti ugovor ili obustaviti rok isporuke.
2. Situacije više sile na strani Dobavljača postoje ako Dobavljač, nakon sklapanja kupoprodajnog ugovora, bude spriječen u ispunjavanju svojih obveza koje proizlaze iz ovog ugovora ili u obavljanju uključenih priprema zbog rata, prijetnje ratom, građanskog rata, terorizma, nemira, ratnih djela, požara, oštećenja od vode, poplave, strajkova, bojkota radnih obveza, lockouta, uvoznih i izvoznih zaprijetki, vladinih mjera, kvarova stroja, nestanka struje, sve to u Dobavljačevu vlastitoj tvrtki kao i u tvrtkama trećih strana od kojih Dobavljač u cijelosti ili djelomice pribavlja potrebnu opremu ili sirovine, a također glede skladištenja ili tijekom transporta, bilo da je ili nije pod njegovom kontrolom, i nadalje iz bilo kojeg drugog razloga nastalog krivnjom Dobavljača ili su izvan njegove kontrole.
3. Ako se dogodi situacija više sile koja je privremenog karaktera, Kupac ima pravo raskinuti ili suspendirati ugovor. Nakon raskida ugovora, Kupac će imati prava na nadoknadu svih nastalih troškova.
4. Ako se dogodila situacija više sile dok je ugovor već djelomice izvršen i ako će preostala isporuka biti odgovorena više od šest mjeseci zbog više sile, Kupac može ili zadržati dio robe koja je već isporučena i platiti otkupnu cijenu za nju ili smatrati da je ugovor raskinut, također za dio koji je već izvršen, pod uvjetom da Dobavljaču vrati robu koja mu je već isporučena u istoj količini, o trašku i na rizik Kupca, ako Kupac može dokazati kako ne može više učinkovito koristiti dio isporučene robe što je posljedica neuspjeha isporuke preostale robe.

## Članak 16. Raskid i obustavljanje

1. Dobavljač će imati pravo obustaviti izvršenje svojih obveza ili raskinuti ugovor ako:

- Kupac ne ispunjava svoje obveze u skladu s ugovorom ili to ne čini u potpunosti;
  - Nakon sklapanja ugovora, okolnosti kojih je Dobavljač postao svjestan pružaju dobar razlog za strah da Kupac neće ispuniti svoje obveze. Ako postoji opravdana sumnja da će Kupac ispuniti samo dio obveza ili ih neće ispuniti na odgovarajući način, suspenzija će biti dopuštena samo u mjeri opravdanoj nedostatkom;
  - U trenutku sklapanja ugovora, od Kupca je zatraženo da položi jamstvo za ispunjavanje svojih obveza u skladu s ugovorom, a to jamstvo nije položeno ili je neodgovarajuće. Čim se položi jamstvo, ovlaštenje za obustavu će prestati, osim ako se to ispunjenje ne odlaži neopravdano.
2. Nadalje, Dobavljač također ima pravo raskinuti ili prouzročiti raskid ugovora ako postoje bilo kakve okolnosti takve naravi koje onemogućuju ispunjenje ugovora ili, u skladu s normama opravdanosti i pravičnosti, to može biti zahtijevano, ili bilo koje druge okolnosti u kojima se u razumnom roku ne može očekivati nepromijenjeni nastavak ugovora.

## Članak 17. Intelektualno vlasništvo i autorska prava

1. Ne dovodeći u pitanje ostale odredbe ovih Općih odredbi i uvjeta, Dobavljač zadržava prava i ovlasti dodijeljene korisniku sukladno zakonu o intelektualnom vlasništvu, uključujući, ali ne ograničavajući se na autorsko pravo.
2. Kupac ne može mijenjati artikle, osim ako narav isporučenih predmeta ne pokazuje drukčije ili ako se drukčije pisano ne dogovori s Dobavljačem.
3. Svi dokumenti, poput dizajna, preporuka, izvješća, crteža, software-a, itd., dostavljeni od Dobavljača, bit će isključivo namijenjeni Kupcu i ne smiju se reproducirati, objavljivati ili otkrivati trećim stranama bez prethodnog pristanka Dobavljača, osim ako narav dostavljenih dokumenata ne nalaže drukčije.
4. Dobavljač zadržava vlasnička prava na dokumentima koji su dostavljeni kao što su crteži, filmovi, software, itd., bez obzira na to jesu li dostavljeni Kupcu ili trećim osobama, osim ako se drukčije dogovore.
5. Svi dokumenti, poput dizajna, skica, crteža, filmova, software-a, digitalnih i drugih datoteka itd., dostavljeni od Dobavljača, bit će isključivo namijenjeni Kupcu i ne smiju biti reproducirani, objavljivi ili otkriveni trećim stranama bez prethodnog pristanka Dobavljača, osim ako narav dostavljenih dokumenata ne nalaže drukčije.
6. Dobavljač zadržava pravo koristiti novostečena znanja kao rezultat obavljanja posla u druge svrhe, u mjeri u kojoj to neće prouzročiti otkrivanje povjerljivih informacija trećim stranama.

## Članak 18. Nevažecé i poništene odredbe

1. Ako jedna ili više odredbi ovih Općih odredbi i uvjeta bude nevažeca ili ih sud proglasi ništavim, sve preostale odredbe ovih Općih odredbi i uvjeta ostat će u potpunosti primjenjive i na snazi.
2. Stranke će se posavjetovati o nevažecoj ili poništenoj odredbi ili odredbama kako bi ugovorile sporazum o zamjeni, zadržavajući namjeru i smisao nevažecé ili poništene odredbe ili odredbi u najvećoj mogućoj mjeri. Svaka takva zamjenska odredba primjenjivat će se ne dovodeći u pitanje ostale odredbe Općih odredbi i uvjeta.

## Članak 19. Mjerodavno pravo i sudska nadležnost

1. Ovaj je ugovor uređen nizozemskim pravom, uz izuzeće Bečke prodajne konvencije (CISG).

## Članak 20. Sporovi

1. Ako se daljnjim dogovorom ili daljnjim sporazumom i drugim radnjama u svezi ovog ugovora, među strankama javi spor oko proizvoda od Dobavljača, stranke će najprije pregovarati kako bi pronašle rješenje. Smatra se da spor oko Proizvoda Dobavljača postoji ako ga Kupac prijavi preporučenim pismom drugoj strani.
2. Ako se spor u smislu stavka 1. ne može riješiti međusobnim dogovorom, stranke će zajedno uputiti posrednika, koji će im pomoći u rješavanju spora. Ako stranke u roku od tri tjedna od nastanka spora ne postignu dogovor o imenovanju posrednika, od predsjednika Nizozemskog zavoda za posredovanje bit će zatraženo donošenje obvezujućeg imenovanja. Trošak takvog posredovanja stranke će podjednako plaćati.
3. Ako se pokaže da je nemoguće razriješiti spor u smislu stavka 1. putem posredništva, o sporu će odlučivati nadležni sudac Okružnog suda u Arnhemu, Nizozemska.
4. Ne dovodeći u pitanje prethodno, Dobavljač će imati pravo pokrenuti spor, ako narav spora to zahtijeva, prema nahođenju Dobavljača, izravno u nadležnost nadležnog suca Okružnog suda u Arnhemu.

Ove Opće odredbe i uvjeti evidentirani su u Gospodarskoj komori u Arnhemu pod brojem 11053542.

Status: 27. veljače 2017

---

# Kontakt detalji

---

## Headquarters

Kingspan Insulation B.V.  
Lorentzstraat 1  
7102 JH Winterswijk, Nizozemska

T: +31 (0)543 543 210  
E: [info@kingspaninsulation.eu](mailto:info@kingspaninsulation.eu)  
[www.kingspaninsulation.eu](http://www.kingspaninsulation.eu)

---

## Prodaja & Služba

Kingspan Insulation B.V.  
Lingewei 8  
4004 LL Tiel, Nizozemska

Korisnička služba:  
T: +31 (0) 543 543 210  
E: [info@kingspaninsulation.eu](mailto:info@kingspaninsulation.eu)

Tehnička služba:  
T: +31 (0) 543 543 210  
E: [techline@kingspaninsulation.eu](mailto:techline@kingspaninsulation.eu)

---

## Kontakt podatci lokalnog prodavača

Obratite se našem odjelu odgovornom za cjenovne ponude,  
narudžbe, dokumentaciju i uzorke.

T: +381 64 6576713  
E: [milos.njezic@kingspan.com](mailto:milos.njezic@kingspan.com)

Fizička i kemijska svojstva proizvoda Kingspan Insulation B.V. predstavljaju prosječne vrijednosti dobivene tijekom općeprihvaćenih metoda ispitivanja podvrgnutih normalnim tolerancijama proizvoda. Kingspan Insulation B.V. zadržava pravo izmjene specifikacija proizvoda bez prethodne najave. Informacije, tehničke pojedinosti, upute za popravljivanje itd. sadržane u ovoj literaturi daju se u dobroj namjeri i sukladni su s primjenom na koju je usmjeren Kingspan Insulation BV. Slike u ovom dokumentu trebaju samo stvoriti globalni dojam o izgledu proizvoda i prikazati jednu od mnogih mogućih aplikacija. Kingspan Insulation B.V. ne jamči da su prikazane primjene sukladne važećim (lokalnim) propisima. Preporuke za uporabu trebaju biti provjerene glede prikladnosti i usklađenosti sa stvarnim zahtjevima, specifikacijama i svim važećim zakonima i propisima. Za ostale primjene ili uvjete uporabe, Kingspan Insulation B.V. nudi tehničku savjetodavnu službu čiji savjet treba potražiti za uporabu proizvoda Kingspan Insulation koji ovdje nisu posebno opisani. Provjerite je li vaš primjerak literature aktualan tako što ćete se obratiti odjelu za marketing tvrtke Kingspan Insulation.

Izvozne zemlje iz Nizozemske obuhvaćaju sve europske zemlje (uključujući cijelu Rusku Federaciju, Ukrajinu i Bjelorusiju) osim Andore, Beneluksa, Cipra, Velike Britanije, Irske, Gibraltara, Malte, nordijskih zemalja, baltičkih država, Njemačke, Francuske, Italije, Poljske, Portugala, Češke, Slovačke i Španjolske.

© Kingspan, OPTIM-R, Kooltherm, Selthaan i Lion Device su registrirani zaštitni znakovi Kingspan Group plc u EU-u i drugim zemljama. Sva prava pridržana.

™ Therma je zaštitni znak Kingspan Group plc.

