

Izolacija



Lista proizvoda

Izolacije vrhunskih performansi za različite primene



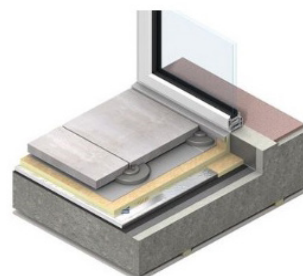
OPTIM-R®	3
Kooltherm® K3	4
Kooltherm® K5	5
Kooltherm® K8	6
Kooltherm® K10	7
Kooltherm® K12	8
Kooltherm® K15	9
Kooltherm® K17	10
Kooltherm® K20	11
Therma™ TP10	12
Therma™ TP11	13
Therma™ TP12	14
Therma™ TR26	15
Therma™ TR27	16
Therma™ TT46	17
Therma™ TT47	18
Therma™ TF70	19
Selthaan® Alu	20
Selthaan® Megaplug SE	21
Selthaan® Megaplug HD	22
Selthaan® Megaplug B	23
Selthaan® Mehrlagen	24
Dodatna oprema	25
Opšte odredbe i uslovi isporuke i plaćanja	27

OPTIM-R®

Izolaciona rešenja nove generacije

Opis

OPTIM-R® sastoji se od čvrste vakuumske izolacione ploče sa mikroporoznim jezgrom koje se zatvara u tanku gasno nepropusnu oblogu. OPTIM-R® ploče pružaju izvanredne termičke karakteristike i predstavlja najtanje rešenje za kvalitetnu izolaciju. OPTIM-R® vakuumski izolovani paneli nude rešenja u situacijama kada znate da će vam ponestati prostora ili je on premali i mogu se koristiti na različite načine.



Toplotna svojstva

Svojstvo	Vrednost
Toplotna provodljivost (EN 12667)	λ_D -vrednost 0,007 W/(m·K)
Standardna dimenzija	1200 x 600 mm 1200 x 400 mm 1200 x 300 mm 600 x 600 mm 600 x 400 mm 400 x 300 mm 300 x 300 mm
Završne ivice	ravne ivice profila
Gustina (EN 1602)	180 - 210 kg/m ³
Kompresivna moć na 10% kompresije (EN 826)	≥ 150 kPa
Otpornost na temperaturu	-40°C to +80°C

Proizvodi

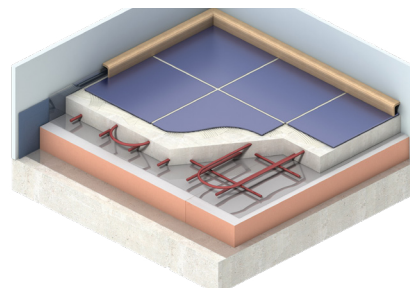
Debljina izolacije (mm)	R _D -vrednost (m ² ·K/W)	Broj (ploče/pakovanje)	Količina (m ² /pakovanje)	Na zalihama
20	2,85	-	-	ne
25	3,55	-	-	ne
30	4,25	-	-	ne
40	5,70	-	-	ne
50	7,10	-	-	ne

Kooltherm® K3

Podne Ploče

Opis

Kooltherm® K3 Podne ploče imaju čvrsto jezgro vrhunskih performansi sačinjeno od termoset modifikovane smole bez vlakana. Jezgro je sa obe strane obloženo staklenom tkaninom. Kooltherm® K3 Podne ploče se koriste kao toplotna izolacija za podove. Ploče se mogu koristiti u kombinaciji sa podnim sistemom grejanja.



Toplotna svojstva

Svojstvo	Vrednost
Toplotna provodljivost (EN 13166)	λ_D -vrednost 0,021 W/(m·K) (debljina izolacije < 45 mm) λ_D -vrednost 0,020 W/(m·K) (debljina izolacije 45-120 mm) λ_D -vrednost 0,021 W/(m·K) (debljina izolacije > 120 mm)
Standardna dimenzija	1200 x 600 mm
Završne ivice	ravne ivice profila
Evropski standard otpornosti na vatru (EN 13501-1)	C-s1, d0
Gustina	ca. 35 kg/m ³
Kompresivna moć (EN 826)	≥ 100 kPa
Dimenziona stabilnost 48 sati, 70°C i 90% RV (dužina i širina)	≤ 1,5%
Dimenziona stabilnost 48 sati, -20°C / +70°C (dužina i širina)	≤ 1,5%
Zatvorene ćelije	≥ 90%
Potvrda	EPD

Proizvodi

Debljina izolacije (mm)	R _D -vrednost (m ² ·K/W)	Broj (Ploče/pakovanje)	Količina (m ² /pakovanje)	Na zalihama
20	0,95	24	17,28	da
30	1,40	16	11,52	da
40	1,90	12	8,64	da
50	2,50	10	7,20	da
60	3,00	8	5,76	da
70	3,50	6	4,32	da
80	4,00	6	4,32	da
90	4,50	4	2,88	ne
100	5,00	5	3,60	da
120	6,00	4	2,88	da
140	6,65	3	2,16	ne
150	7,10	4	2,88	ne
159	7,55	3	2,16	ne
180*	8,55	2	1,44	ne
200*	9,50	2	1,44	ne

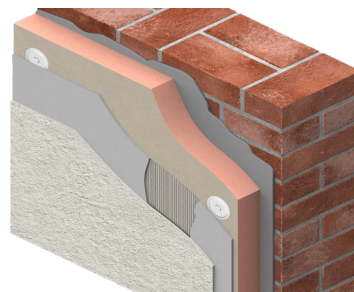
* Vezane

Kooltherm® K5

Zidne ploče za spoljašnje oblaganje

Opis

Kooltherm® K5 Spoljašnje ploče imaju čvrsto jezgro vrhunskih performansi sačinjeno od termoset modifikovane smole bez vlakana. Jezgro je sa obe strane obloženo staklenom tkaninom. Kooltherm® K5 Spoljašnje zidne ploče se koriste kao toplotna izolacija za zidove.



Toplotna svojstva

Svojstvo	Vrednost
Toplotna provodljivost (EN 13166)	λ_D -vrednost 0,021 W/(m·K) (debljina izolacije < 45 mm) λ_D -vrednost 0,020 W/(m·K) (debljina izolacije 45-120 mm) λ_D -vrednost 0,021 W/(m·K) (debljina izolacije > 120 mm)
Standardna dimenzija	1200 x 400 mm
Završne ivice	ravne ivice profila
Evropski standard otpornosti na vatru (EN 13501-1)	C-s2, d0
Gustina	ca. 35 kg/m ³
Kompresivna moć (EN 826)	≥ 100 kPa
Dimenziona stabilnost 48 sati, 70°C i 90% RV (dužina i širina)	≤ 1,5%
Dimenziona stabilnost 48 sati, -20°C / +70°C (dužina i širina)	≤ 1,5%
Zatvorene ćelije	≥ 90%
Potvrda	EPD Passive House Certificate

Proizvodi

Debljina izolacije (mm)	R _D -vrednost (m ² ·K/W)	Broj (Ploče/pakovanje)	Količina (m ² /pakovanje)	Na zalihama
20	0,95	18	8,64	da
30	1,40	12	5,76	da
40	1,90	14	6,72	da
50	2,50	11	5,28	da
60	3,00	10	4,80	da
70	3,50	8	3,84	da
80	4,00	7	3,36	da
90	4,50	6	2,88	ne
100	5,00	6	2,88	da
120	6,00	5	2,40	da
140	6,65	4	1,92	da
160*	7,60	3	1,44	da
180*	8,55	3	1,44	da
200*	9,50	3	1,44	da

* Vezane

Kooltherm® K8

Ploče za sendvič zidove

Opis

Kooltherm® K8 Ploče imaju čvrsto jezgro vrhunskih performansi sačinjeno od termoset modifikovane smole bez vlakana. Jezgro je sa obe strane obloženo kompozitnom folijom niske emisije. Kooltherm® K8 Ploče za sendvič zidove se koriste kao toplotna izolacija za zidove sa šuplinama.



Toplotna svojstva

Svojstvo	Vrednost
Toplotna provodljivost (EN 13166)	λ_D -vrednost 0,021 W/(m·K) (debljina izolacije < 45 mm) λ_D -vrednost 0,020 W/(m·K) (debljina izolacije 45-120 mm) λ_D -vrednost 0,021 W/(m·K) (debljina izolacije > 120 mm)
Standardna dimenzija	1200 x 600 mm
Funkcionalna dimenzija	1190 x 590 mm
Završne ivice	10 mm nazubljena ivica
Euro protupožarna klasa (DS/EN 13501-1)	C-s1, d0
Gustina	ca. 35 kg/m ³
Kompresivna moć (EN 826)	≥ 100 kPa
Dimenziona stabilnost 48 sati, 70°C i 90% RV (dužina i širina)	≤ 1,5%
Dimenziona stabilnost 48 sati, -20°C / +70°C (dužina i širina)	≤ 1,5%
Zatvorene ćelije	≥ 90%

Proizvodi

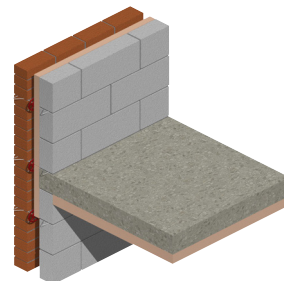
Debljina izolacije (mm)	R _D -vrednost (m ² ·K/W)	Broj (Ploče/pakovanje)	Količina (m ² /pakovanje)	Na zalihama
41	1,95	12	8,64	ne
50	2,50	10	7,20	da
63	3,15	8	5,76	da
74	3,70	8	5,76	da
84	4,20	6	4,32	da
95	4,75	5	3,60	da
105	5,25	4	2,88	da
117	5,85	4	2,88	da
126	6,00	4	2,88	da
147	7,00	4	2,88	da

Kooltherm® K10

Soffit Ploče

Opis

Kooltherm® K10 Soffit ploče imaju čvrsto jezgro vrhunskih performansi sačinjeno od termoset modifikovane smole bez vlakana. Jezgro je sa obe strane obloženo staklenom tkaninom. Kooltherm® K10 Soffit Ploča se koristi kao toplotna izolacija za strukturne plafone (soffit).



Toplotna svojstva

Svojstvo	Vrednost
Toplotna provodljivost (EN 13166)	λ_D -vrednost 0,021 W/(m·K) (debljina izolacije < 45 mm) λ_D -vrednost 0,020 W/(m·K) (debljina izolacije 45-120 mm) λ_D -vrednost 0,021 W/(m·K) (debljina izolacije > 120 mm)
Standardna dimenzija	1200 x 600 mm
Završne ivice	ravne ivice profila
Evropski standard otpornosti na vatru (EN 13501-1)	C-s1, d0
Gustina	ca. 35 kg/m ³
Kompresivna moć (EN 826)	≥ 100 kPa
Dimenziona stabilnost 48 sati, 70°C i 90% RV (dužina i širina)	≤ 1,5%
Dimenziona stabilnost 48 sati, -20°C / +70°C (dužina i širina)	≤ 1,5%
Zatvorene ćelije	≥ 90%

Proizvodi

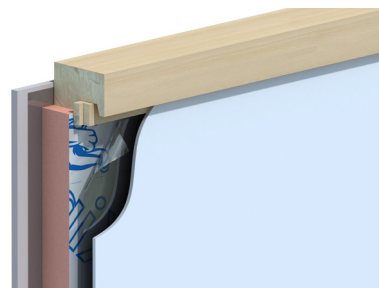
Debljina izolacije (mm)	R _D -vrednost (m ² ·K/W)	Broj (Ploče/pakovanje)	Količina (m ² /pakovanje)	Na zalihama
40	1,90	12	8,64	ne
60	3,00	8	5,76	ne
80	4,00	6	4,32	ne
100	5,00	5	3,60	ne
120	6,00	4	2,88	ne

Kooltherm® K12

Ploče za strukture sa okvirom

Opis

Kooltherm® K12 Ploče imaju čvrsto jezgro vrhunskih performansi sačinjeno od termoset modifikovane smole bez vlakana. Jezgro je sa obe strane obloženo kompozitnom folijom. Ova reflektivna površina sa niskom emisijom poboljšava toplotnu otpornost bilo koje neventilirane šupljine koja se nalazi uz ploču. Kooltherm® K12 Ploče za strukture sa okvirom se upotrebljavaju kao toplotna izolacija za strukture sa okvirom od drveta i čelika i mogu da se koriste između nosača ili kao izolaciona obloga.



Toplotna svojstva

Svojstvo	Vrednost
Toplotna provodljivost (EN 13166)	λ_D -vrednost 0,021 W/(m·K) (debljina izolacije < 45 mm) λ_D -vrednost 0,020 W/(m·K) (debljina izolacije 45-120 mm)
Standardna dimenzija	1200 x 600 mm 3000 x 1200 mm
Završne ivice	ravne ivice profila
Evropski standard otpornosti na vatru (EN 13501-1)	C-s1, d0
Gustina	ca. 35 kg/m ³
Kompresivna moć (EN 826)	≥ 100 kPa
Dimenziona stabilnost 48 sati, 70°C i 90% RV (dužina i širina)	≤ 1,5%
Dimenziona stabilnost 48 sati, -20°C / +70°C (dužina i širina)	≤ 1,5%
Diffusion resistance factor	38 μ
Zatvorene ćelije	≥ 90%
Potvrda	EPD

Proizvodi - 1200 x 600 mm

Debljina izolacije (mm)	R _D -vrednost (m ² ·K/W)	Broj (Ploče/pakovanje)	Količina (m ² /pakovanje)	Na zalihama
40	1,90	12	8,64	da
50	2,50	10	7,20	da
60	3,00	8	5,76	da
70	3,50	6	4,32	da
80	4,00	6	4,32	da
100	5,00	5	3,60	da
120	6,00	4	2,88	da

Proizvodi - 3000 x 1200 mm

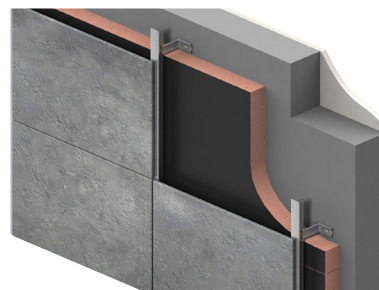
Debljina izolacije (mm)	R _D -vrednost (m ² ·K/W)	Broj (Ploče/pakovanje)	Količina (m ² /pakovanje)	Na zalihama
40	1,90	8	28,80	da
50	2,50	6	21,60	da
60	3,00	5	18,00	da
70	3,50	4	14,40	da
80	4,00	4	14,40	da

Kooltherm® K15

Ploče za ventilisane fasade

Opis

Kooltherm® K15 Ploče imaju čvrsto jezgro vrhunskih performansi sačinjeno od termoset modifikovane smole bez vlakana. Jezgro je sa jedne strane strane obloženo srebrnom kompozitnom folijom niske emisije a sa druge sa crnom kompozitnom folijom. Obe su tokom proizvodnje zalepljene za izolaciono jezgro. Kooltherm® K15 Ploče se koriste kao toplotna izolacija u sistemu ventilisanih fasada.



Toplotna svojstva

Svojstvo	Vrednost
Toplotna provodljivost (EN 13166)	λ_D -vrednost 0,021 W/(m·K) (debljina izolacije < 45 mm) λ_D -vrednost 0,020 W/(m·K) (debljina izolacije 45-120 mm) λ_D -vrednost 0,021 W/(m·K) (debljina izolacije > 120 mm)
Standardna dimenzija	1200 x 600 mm 1180 x 600 mm (debljina izolacije: 159 mm)
Završne ivice	ravne ivice profila
Evropski standard otpornosti na vatru (EN 13501-1)	B-s1, d0
Gustina	ca. 35 kg/m ³
Kompresivna moć (EN 826)	≥ 100 kPa
Dimenziona stabilnost 48 sati, 70°C i 90% RV (dužina i širina)	≤ 1,5%
Dimenziona stabilnost 48 sati, -20°C / +70°C (dužina i širina)	≤ 1,5%
Zatvorene ćelije	≥ 90%
Potvrda	EPD

Proizvodi

Debljina izolacije (mm)	R _D -vrednost (m ² ·K/W)	Broj (Ploče/pakovanje)	Količina (m ² /pakovanje)	Na zalihama
20	0,95	24	17,28	da
40	1,90	12	8,64	ne
60	3,00	8	5,76	da
80	4,00	6	4,32	da
100	5,00	5	3,60	da
120	6,00	4	2,88	da
140	6,70	3	2,16	da
159*	7,55	3	2,12	ne

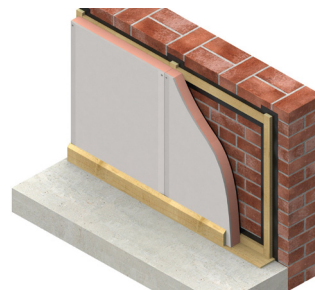
* 1180 x 600 mm

Kooltherm® K17

Izolacione gipsane ploče

Opis

Kooltherm® K17 Ploče imaju čvrsto jezgro vrhunskih performansi sačinjeno od termoset modifikovane smole bez vlakana. Jezgro je sa jedne strane obloženo staklenom tkaninom, dok je sa druge strane zalepljena gipsana ploča debljine 12,5mm. Kooltherm® K17 Izolacione gipsane ploče upotrebljavaju se kao izolacija za unutrašnje zidove.



Toplotna svojstva

Svojstvo	Vrednost
Toplotna provodljivost (EN 13166)	λ_D -vrednost 0,021 W/(m·K) (debljina izolacije < 45 mm) λ_D -vrednost 0,020 W/(m·K) (debljina izolacije 45-120 mm) λ_D -vrednost 0,25 W/(m·K) (gips ploče)
Standardna dimenzija	2600 x 1200 mm
Završne ivice	ravne ivice profila
Evropski standard otpornosti na vatru (EN 13501-1)	B-s1, d0
Gustina	ca. 35 kg/m ³
Kompresivna moć (EN 826)	≥ 125 kPa
Dimenziona stabilnost 48 sati, 70°C i 90% RV (dužina i širina)	≤ 1,5%
Dimenziona stabilnost 48 sati, -20°C / +70°C (dužina i širina)	≤ 1,5%
Zatvorene ćelije	≥ 90%

Proizvodi

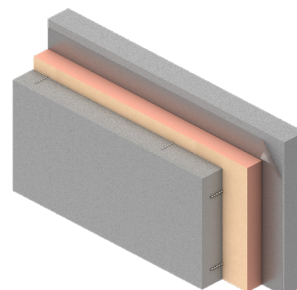
Debljina izolacije (mm)	R _D -vrednost (m ² ·K/W)	Broj (Ploče/pakovanje)	Količina (m ² /pakovanje)	Na zalihama
20/12,5	1,00	12	37,44	da
50/12,5	2,55	12	37,44	da
60/12,5	3,05	10	31,20	ne
70/12,5	3,55	10	31,20	da
80/12,5	4,05	8	24,96	da
90/12,5	4,55	7	21,84	ne
100/12,5	5,05	7	21,84	da
120/12,5	6,05	6	24,96	ne

Kooltherm® K20

Ploče za betonske elemente

Opis

Kooltherm® K20 ploče za betonske elemente imaju čvrsto jezgro vrhunskih performansi sačinjeno od termoset modifikovane smole bez vlakana. Jezgro je sa obe strane obloženo staklenom tkaninom. Kooltherm® K20 ploče koriste se kao termoizolacija za betonske sendvič elemente.



Toplotna svojstva

Svojstvo	Vrednost
Toplotna provodljivost (EN 13166)	λ_D -vrednost 0,021 W/(m·K) (debljina izolacije < 45 mm) λ_D -vrednost 0,020 W/(m·K) (debljina izolacije 45 - 120 mm) λ_D -vrednost 0,021 W/(m·K) (debljina izolacije > 120 mm)
Standardna dimenzija	1200 x 600 mm
Završne ivice	ravne ivice profila
Evropski standard otpornosti na vatru (EN 13501-1)	C-s1, d0
Gustina	ca. 35 kg/m ³
Kompresivna moć (EN 826)	≥ 100 kPa
Dimenziona stabilnost 48 sati, 70°C i 90% RV (dužina i širina)	≤ 1,5%
Dimenziona stabilnost 48 sati, -20°C / +70°C (dužina i širina)	≤ 1,5%
Zatvorene ćelije	≥ 90%

Proizvodi

Debljina izolacije (mm)	R _D -vrednost (m ² ·K/W)	Broj (Ploče/pakovanje)	Količina (m ² /pakovanje)	Na zalihama
20	0,95	24	17,28	da
30	1,40	16	11,52	da
40	1,90	12	8,64	ne
50	2,50	10	7,20	da
60	3,00	8	5,76	da
70	3,50	6	4,32	da
80	4,00	6	4,32	da
90	4,50	4	2,88	da
100	5,00	5	3,60	da
120	6,00	4	2,88	da
140	6,65	3	2,16	da
150	7,10	4	2,88	da
159	7,55	3	2,16	da
180*	8,55	2	1,44	ne
200*	9,50	2	1,44	ne

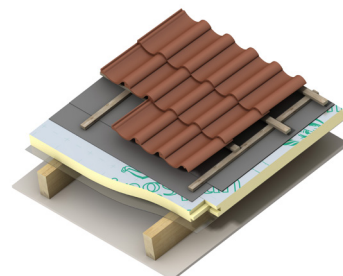
* Vezane

Therma™ TP10

Ploče za oblaganje krovova sa nagibom

Opis

Therma™ TP10 Ploče za kose krovove su izolacione ploče sa čvrstim izolacionim jezgrom bez vlakana od termoset poliizocijanurata (PIR), sa obe strane obloženog kompozitnom folijom niske emisije. Therma™ TP10 upotrebljavaju se kao spoljašnja toplotna izolacija za kose krovove.



Toplotna svojstva

Svojstvo	Vrednost
Toplotna provodljivost (EN 13165)	λ_D -vrednost 0,022 W/(m·K)
Standardna dimenzija	2400 x 1200 mm
Funkcionalna dimenzija	2380 x 1180 mm
Završne ivice	pero i žljeb
Euro protupožarna klasa (EN 13501-1)	E
Gustina	ca. 30 kg/m ³
Kompresivna moć na 10% kompresije (EN 826)	≥ 150 kPa (debljina izolacije ≤ 80 mm) ≥ 120 kPa (debljina izolacije > 80 mm)
Otpornost na temperaturu PIR	kratko trajanje: max. 250°C dugo trajanje: -30°C do +90°C
Zatvorene ćelije	≥ 90%

Proizvodi

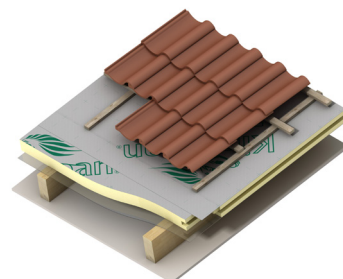
Debljina izolacije (mm)	R _D -vrednost (m ² ·K/W)	Broj (Ploče/pakovanje)	Količina (m ² /pakovanje)	Na zalihama
80	3,60	4	11,52	ne
100	4,50	3	8,64	da
120	5,45	2	5,76	da

Therma™ TP11

Ploče za krovove sa nagibom

Opis

Therma™ TP11 Ploče za kose krovove su izolacione ploče sa čvrstom izolacionom jezgrom bez vlakana od termoset poliiizocijanurata (PIR), sa obe strane obloženog kompozitnom folijom niske emisije. Pored ovoga sa gornje strane ploče nalazi se i paropropusna folijom sa lepljivim preklopom. Therma™ TP11 upotrebljavaju se kao toplotna izolacija za kose krovove sa gornje strane. Lepljivi preklop čini ovu ploču praktičnim izborom za ovu primenu.



Toplotna svojstva

Svojstvo	Vrednost
Toplotna provodljivost (EN 13165)	λ_D -vrednost 0,022 W/(m·K)
Standardna dimenzija	2400 x 1200 mm
Funkcionalna dimenzija	2380 x 1180 mm
Završne ivice	pero i žljeb
Euro protupožarna klasa (EN 13501-1)	E
Gustina	ca. 30 kg/m ³
Kompresivna moć na 10% kompresije (EN 826)	≥ 150 kPa (debljina izolacije ≤ 80 mm) ≥ 120 kPa (debljina izolacije > 80 mm)
Otpornost na temperaturu PIR	kratko trajanje: max. 250°C dugo trajanje: -30°C do +90°C
Zatvorene ćelije	≥ 90%

Proizvodi

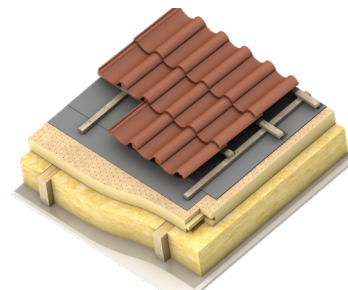
Debljina izolacije (mm)	R _D -vrednost (m ² ·K/W)	Broj (Ploče/pakovanje)	Količina (m ² /pakovanje)	Na zalihama
80	3,60	3	8,64	da
100	4,50	3	8,64	da
120	5,45	2	5,76	da
140	6,35	3	8,64	da
160	7,25	2	5,76	da

Therma™ TP12

Ploče za krovove sa nagibom

Opis

Therma™ TP12 Ploče za kose krovove su su izolacione ploče sa čvrstom izolacionom jezgrom od termoset poliizocijanurata (PIR), sa obe strane obložene mineralnom tkaninom. Pored ovoga sa gornje strane ploče nalazi se i paropropusna folijom sa lepljivim preklapom. Therma™ TP12 Ploče za kose krovove upotrebljavaju se kao toplotna izolacija za kose krovove sa spoljašnje strane. Lepljivi preklap na vrhu čini ovu ploču praktičnim izborom za ovu onkretnu primenu.



Toplotna svojstva

Svojstvo	Vrednost
Toplotna provodljivost (EN 13165)	λ_D -vrednost 0,026 W/(m·K) (debljina izolacije 80-119 mm) λ_D -vrednost 0,025 W/(m·K) (debljina izolacije \geq 120 mm)
Standardna dimenzija	2400 x 1200 mm
Funkcionalna dimenzija	2380 x 1180 mm
Završne ivice	pero i žljeb
Evropski standard otpornosti na vatru (EN 13501-1)	E
Gustina	ca. 30 kg/m ³
Kompresivna moć na 10% kompresije (EN 826)	\geq 150 kPa (debljina izolacije \leq 80 mm) \geq 120 kPa (debljina izolacije $>$ 80 mm)
Otpornost na temperaturu PIR	kratko trajanje: max. 250°C dugo trajanje: -30°C do +90°C
Zatvorene ćelije	\geq 90%

Proizvodi

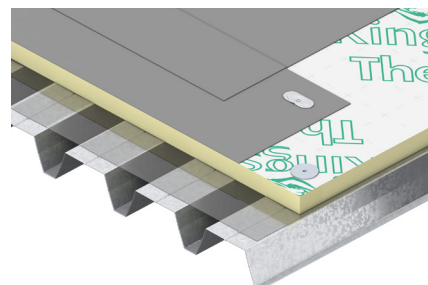
Debljina izolacije (mm)	R_D -vrednost (m ² ·K/W)	Broj (Ploče/pakovanje)	Količina (m ² /pakovanje)	Na zalihama
80	3,05	3	8,64	da
100	3,80	3	8,64	da
120	4,80	2	5,76	da
140	5,60	3	8,64	da
160	6,40	2	5,76	ne

Therma™ TR26

Krovne ploče

Opis

Therma™ TR26 Krovne ploče su izolacione ploče sa čvrstom izolacionom jezgrom bez vlakana od termoset poliizocijanurata (PIR), sa obe strane obloženim kompozitnom folijom niske emisije i zadovoljavaju najstrože standarde zaštite od vatre propisane od strane Factory Mutual (FM approval). Therma™ TR26 Krovne ploče upotrebljavaju se kao toplotna izolacija kod mehanički fiksiranih ili nefiksiranih opterećenih krovnih sistema.



Toplotna svojstva

Svojstvo	Vrednost
Toplotna provodljivost (EN 13165)	λ_D -vrednost 0,022 W/(m·K)
Standardna dimenzija	2400 x 1200 mm
Završne ivice	ravne ivice profila 160 mm: nazubljena ivica profila
Euro protupožarna klasa (EN 13501-1)	E kako se plasira na tržište B-s2, d0 u upotrebi; slagani sistem
Prohodnost	klasa C
Gustina	ca. 30 kg/m ³
Kompresivna moć na 10% kompresije (EN 826)	≥ 150 kPa (debljina izolacije ≤ 80 mm) ≥ 120 kPa (debljina izolacije > 80 mm)
Otpornost na temperaturu PIR	kratko trajanje: max. +250°C dugo trajanje: -30°C do +90°C
Zatvorene ćelije	≥ 90%
Potvrda	FM approval*

*FM Odobreno u skladu sa "FM 4470 za upotrebu u klasi 1 i nezapaljivim krovnim konstrukcijama" - jednoslojno 40 do 160 mm ili višeslojno do 280 mm.
Za detalje posetite www.roofnav.com ili kontaktirajte našu tehničku službu.

Proizvodi

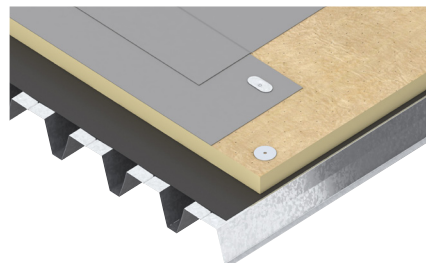
Debljina izolacije (mm)	R _D -vrednost (m ² ·K/W)	Broj (Ploče/pakovanje)	Količina (m ² /pakovanje)	Na zalihama
30	1,35	8	23,04	ne
40	1,80	6	17,28	da
50	2,25	5	14,40	da
60	2,70	5	14,40	da
70	3,15	4	11,52	da
80	3,60	4	11,52	da
90	4,05	3	8,64	da
100	4,50	3	8,64	da
120	5,45	3	8,64	da
140	6,35	3	8,64	ne
142	6,45	3	8,64	da
160	7,25	2	5,76	da

Therma™ TR27

Krovne ploče

Opis

Therma™ TR27 Krovne ploče su izolacione ploče sa čvrstom izolacionom jezgrom bez vlakana od termoset poliizocijanurata (PIR), presvučenog sa obe strane staklenom tkaninom i ispunjavaju stroge zahteve za zaštitu od požara Factory Mutual (FM approval). Therma™ TR27 Krovne ploče upotrebljavaju se kao toplotna izolacija kod mehanički fiksiranih ili nefiksiranih opterećenih krovnih sistema.



Toplotna svojstva

Svojstvo	Vrednost
Toplotna provodljivost (EN 13165)	λ_D -vrednost 0,027 W/(m·K) (debljina izolacije < 80 mm) λ_D -vrednost 0,026 W/(m·K) (debljina izolacije 80-119 mm) λ_D -vrednost 0,025 W/(m·K) (debljina izolacije \geq 120 mm)
Standardna dimenzija	1200 x 600 mm
Završne ivice	ravne ivice profila
Evropski standard otpornosti na vatru (EN 13501-1)	E kako se plasira na tržište B-s3, d0 u upotrebi; slagani sistem
Prohodnost	klasa C
Gustina	ca. 30 kg/m ³
Kompresivna moć na 10% kompresije (EN 826)	\geq 150 kPa (debljina izolacije \leq 80 mm) \geq 120 kPa (debljina izolacije > 80 mm)
Otpornost na temperaturu PIR	kratko trajanje: max. 250°C dugo trajanje: -30°C do +90°C
Zatvorene ćelije	\geq 90%
Potvrda	FM approval*

*FM Odobreno u skladu sa "FM 4470 za upotrebu u klasi 1 i nezapaljivim krovnim konstrukcijama" - jednoslojno 40 do 160 mm ili višeslojno do 280 mm.
Za detalje posetite www.roofnav.com ili kontaktirajte našu tehničku službu.

Proizvodi

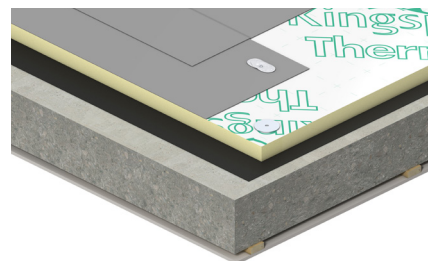
Debljina izolacije (mm)	R _D -vrednost (m ² ·K/W)	Broj (Ploče/pakovanje)	Količina (m ² /pakovanje)	Na zalihama
30	1,10	14	10,08	da
40	1,45	10	7,20	da
50	1,85	8	5,76	da
60	2,20	7	5,04	da
70	2,55	6	4,32	ne
80	3,05	5	3,60	da
90	3,45	5	3,60	ne
100	3,80	4	2,88	da
120	4,80	3	2,16	da
140	5,60	3	2,16	ne

Therma™ TT46

Krovne ploče sa nagibom

Opis

Therma™ TT46 Konusna krovna ploča je izolaciona ploča sa (PIR) izolacionim jezgrom bez vlakana od termoset polizocijanurata, sa obe strane obložena kompozitnom folijom niske emisije i ispunjavaja najstrože zahteve za zaštitu od požara Factory Mutual (FM approval). Therma™ TT46 Konusne krovne ploče se upotrebljavaju kao toplotna izolacija mehanički fiksiranih ili nefiksiranih opterećenih sistema i poboljšavaju drenažu ravnih krovova.



Fibre-free
Core



Toplotna svojstva

Svojstvo	Vrednost
Toplotna provodljivost (EN 13165)	λ_D -vrednost 0,022 W/(m·K)
Standardna dimenzija	1200 x 1200 mm
Završne ivice	ravne ivice profila
Evropski standard otpornosti na vatru (EN 13501-1)	E kako se plasira na tržište B-s2, d0 u upotrebi; slagani sistem
Prohodnost	klasa C
Gustina	ca. 30 kg/m ³
Kompresivna moć na 10% kompresije (EN 826)	≥ 150 kPa (debljina izolacije ≤ 80 mm) ≥ 120 kPa (debljina izolacije > 80 mm)
Otpornost na temperaturu PIR	kratko trajanje: max. +250°C dugo trajanje: -30°C do +90°C
Zatvorene ćelije	≥ 90%
Potvrda	FM approval*

*FM Odobreno u skladu sa "FM 4470 za upotrebu u klasi 1 i nezapaljivim krovnim konstrukcijama" - jednoslojno 40 do 160 mm ili višeslojno do 280 mm.
Za detalje posetite www.roofnav.com ili kontaktirajte našu tehničku službu.

Proizvodi - 15 mm konus

Debljina izolacije (mm)	R_D -vrednost min. (m ² ·K/W)	R_D -vrednost max. (m ² ·K/W)	Broj (Ploče/pakovanje)	Količina (m ² /pakovanje)	Na zalihama
30/45	1,35	2,00	8	11,52	da
45/60	2,00	2,70	6	8,64	da
60/75	2,70	3,40	4	5,76	da
75/90	3,40	4,05	4	5,76	da

Proizvodi - 20 mm konus

Debljina izolacije (mm)	R_D -vrednost min. (m ² ·K/W)	R_D -vrednost max. (m ² ·K/W)	Broj (Ploče/pakovanje)	Količina (m ² /pakovanje)	Na zalihama
30/50	1,35	2,25	8	11,52	da
50/70	2,25	3,15	6	8,64	da
70/90	3,15	4,05	4	5,76	da
90/110	4,05	5,00	4	5,76	da
110/130	5,00	5,90	2	2,88	da

Proizvodi - 25 mm konus

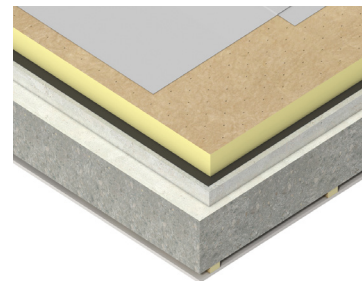
Debljina izolacije (mm)	R_D -vrednost min. (m ² ·K/W)	R_D -vrednost max. (m ² ·K/W)	Broj (Ploče/pakovanje)	Količina (m ² /pakovanje)	Na zalihama
25/50	1,10	2,25	8	11,52	da
50/75	2,25	3,40	6	8,64	da
75/100	3,40	4,50	4	5,76	da
100/125	4,50	5,65	4	5,76	da

Therma™ TT47

Krovne ploče sa nagibom

Opis

Therma™ TT47 Konusne krovne ploče su izolacione ploče sa čvrstom izolacionom jezgrom bez vlakana od termoset poliizocijanurata (PIR), presvučenog sa obe strane staklenom tkaninom i ispunjavaju stroge zahteve za zaštitu od požara Factory Mutual (FM approval). Therma™ TT47 Konusne krovne ploče upotrebljavaju se kao toplotna izolacija kod mehanički fiksiranih ili nefiksiranih opterećenih krovnih sistema i poboljšavaju drenažu ravnih krovova.



Toplotna svojstva

Svojstvo	Vrednost
Toplotna provodljivost (EN 13165)	λ_D -vrednost 0,027 W/(m·K) (debljina izolacije < 80 mm) λ_D -vrednost 0,026 W/(m·K) (debljina izolacije 80-119 mm) λ_D -vrednost 0,025 W/(m·K) (debljina izolacije ≥ 120 mm)
Standardna dimenzija	1200 x 1200 mm
Završne ivice	ravne ivice profila
Evropski standard otpornosti na vatru (EN 13501-1)	E kako se plasira na tržište B-s3, d0 u sistemu; steeldeck
Prohodnost	klasa C
Gustina	ca. 30 kg/m ³
Kompresivna moć na 10% kompresije (EN 826)	≥ 150 kPa (debljina izolacije ≤ 80 mm) ≥ 120 kPa (debljina izolacije > 80 mm)
Otpornost na temperaturu PIR	kratko trajanje: max. +250°C dugo trajanje: -30°C do +90°C
Zatvorene ćelije	≥ 90%
Potvrda	FM approval*

*FM Odobreno u skladu sa "FM 4470 za upotrebu u klasi 1 i nezapaljivim krovnim konstrukcijama" - jednoslojno 40 do 160 mm ili višeslojno do 280 mm.
Za detalje posetite www.roofnav.com ili kontaktirajte našu tehničku službu.

Proizvodi - 15 mm konus

Debljina izolacije (mm)	R_D -vrednost min. (m ² ·K/W)	R_D -vrednost max. (m ² ·K/W)	Broj (Ploče/pakovanje)	Količina (m ² /pakovanje)	Na zalihama
30/45	1,10	1,65	8	11,52	ne
45/60	1,65	2,20	6	8,64	ne
60/75	2,20	2,75	4	5,76	ne
75/90	2,75	3,45	4	5,76	ne

Proizvodi - 20 mm konus

Debljina izolacije (mm)	R_D -vrednost min. (m ² ·K/W)	R_D -vrednost max. (m ² ·K/W)	Broj (Ploče/pakovanje)	Količina (m ² /pakovanje)	Na zalihama
30/50	1,10	1,85	8	11,52	ne
50/70	1,85	2,55	6	8,64	ne
70/90	2,55	3,45	4	5,76	ne
90/110	3,45	4,20	4	5,76	ne
110/130	4,20	5,20	4	5,76	ne
130/150	5,20	6,00	2	2,88	ne

Proizvodi - 25 mm konus

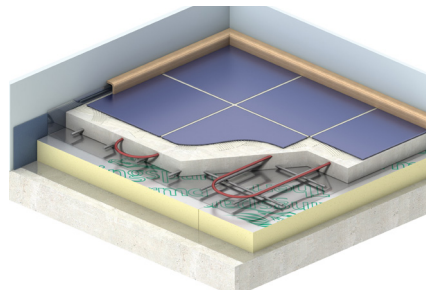
Debljina izolacije (mm)	R_D -vrednost min. (m ² ·K/W)	R_D -vrednost max. (m ² ·K/W)	Broj (Ploče/pakovanje)	Količina (m ² /pakovanje)	Na zalihama
25/50	0,90	1,85	8	11,52	da
50/75	1,85	2,75	6	8,64	da
75/100	2,75	3,80	4	5,76	da
100/125	3,80	5,00	4	5,76	da

Therma™ TF70

Podne Ploče

Opis

Therma™ TF70 Podne ploče su izolacione ploče sa čvrstim izolacionim jezgrom bez vlakana od termoset poliiizocijanurata (PIR), presvučenog sa obe strane kompozitnom folijom niske emisije. Therma™ TF70 Podne ploče se upotrebljavaju kao toplotna izolacija za podove.



Toplotna svojstva

Svojstvo	Vrednost
Toplotna provodljivost (EN 13165)	λ_D -vrednost 0,022 W/(m·K)
Standardna dimenzija	1200 x 600 mm
Završne ivice	ravne ivice profila
Evropski standard otpornosti na vatru (EN 13501-1)	E
Gustina	ca. 30 kg/m ³
Kompresivna moć na 10% kompresije (EN 826)	≥ 120 kPa
Otpornost na temperaturu PIR	kratko trajanje: max. +250°C dugo trajanje: -30°C do +90°C
Zatvorene ćelije	≥ 90%

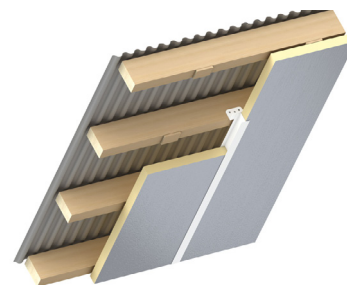
Proizvodi

Debljina izolacije (mm)	R _D -vrednost (m ² ·K/W)	Broj (Ploče/pakovanje)	Količina (m ² /pakovanje)	Na zalihama
20	0,90	25	18,00	da
30	1,35	16	11,52	da
40	1,80	12	8,64	da
50	2,25	10	7,20	da
60	2,70	8	5,76	da
70	3,15	7	5,04	da
80	3,60	6	4,32	da
90	4,05	5	3,60	ne
100	4,50	4	2,88	da

Selthaan® Alu

Opis

Selthaan® Alu su izolacione ploče sa čvrstim izolacionim jezgrom bez vlakana od termoset poliiizocijanurata (PIR), presvučenog sa obe strane aluminijumskom folijom sa PE zaštitom. Selthaan® Alu se koriste kao toplotna izolacija za poljoprivredne objekte i tehničku primenu.



Toplotna svojstva

Svojstvo	Vrednost
Toplotna provodljivost (EN 13165)	λ_D -vrednost 0,029 W/(m·K) (debljina izolacije < 80 mm) λ_D -vrednost 0,028 W/(m·K) (debljina izolacije \geq 80 mm)
Standardna dimenzija	Dužinama u rasponu od 1200 do 12000 m
Završne ivice	ravne ivice profila
Gustina	ca. 30 kg/m ³
Kompresivna moć na 10% kompresije (EN 826)	\geq 100 kPa
Otpornost na temperaturu PIR	kratko trajanje: max. 250°C dugo trajanje: -30°C do +90°C
Zatvorene ćelije	\geq 90%

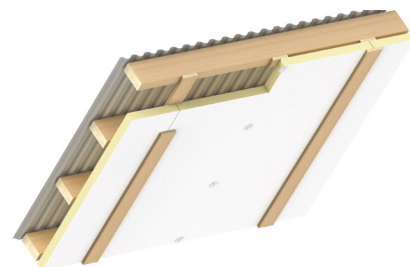
Proizvodi

Debljina izolacije (mm)	R_D -vrednost (m ² ·K/W)	Broj (Ploče/pakovanje)	Količina (m ² /pakovanje)	Na zalihama
25	0,85	-	-	ne
30	1,00	-	-	ne
40	1,35	-	-	ne
50	1,70	-	-	ne
60	2,05	-	-	ne
80	2,85	-	-	ne
100	3,55	-	-	ne

Selthaan® Megaplus SE

Opis

Selthaan® Megaplus SE su izolacione ploče sa čvrstim izolacionim jezgrom bez vlakana od termoset poliizocianurata (PIR), sa jedne strane obloženog hrapavom (stucco) alu folijom i sa druge strane belim hrapavim (stucco) aluminijumom. Selthaan® Megaplus SE se upotrebljavaju kao toplotna izolacija za poljoprivredne objekte i tehničku primenu.



Toplotna svojstva

Svojstvo	Vrednost
Toplotna provodljivost (EN 13165)	λ_D -vrednost 0,024 W/(m·K)
Standardna dimenzija	1200 x 5000 mm Dužinama u rasponu od 1200 do 6500 mm
Završne ivice	ravne ivice profila
Evropski standard otpornosti na vatru (EN 13501-1)	C-s2, d0 kako se plasira na tržište B-s2, d0 u sistemu
Gustina	ca. 30 kg/m ³
Kompresivna moć na 10% kompresije (EN 826)	≥ 150 kPa
Otpornost na temperaturuPIR	kratko trajanje: max. 250°C dugo trajanje: -30°C do +90°C
Zatvorene ćelije	≥ 90%

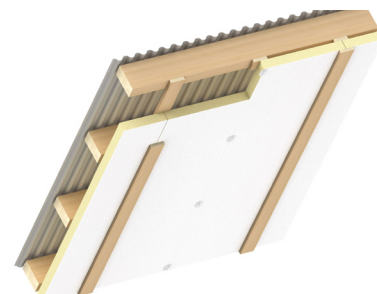
Proizvodi

Debljina izolacije (mm)	R _D -vrednost (m ² ·K/W)	Broj (Ploče/pakovanje)	Količina (m ² /pakovanje)	Na zalihama
25	1,00	-	-	ne
30	1,25	-	-	ne
40	1,65	-	-	ne
50	2,05	-	-	ne
60	2,50	-	-	ne
70	2,90	-	-	ne

Selthaan® Megaplus HD

Opis

Selthaan® Megaplus HD su izolacione ploče sa čvrstim izolacionim jezgrom bez vlakana od termoset poliizocianurata (PIR) sa obe strane obloženog sa veoma jakom, hrapavom (stucco) aluminijumskom folijom bele boje. Selthaan® Megaplus HD se upotrebljavaju kao toplotna izolacija za poljoprivredne objekte, štale i skladišne prostore



Toplotna svojstva

Svojstvo	Vrednost
Toplotna provodljivost (EN 13165)	λ_D -vrednost 0,024 W/(m·K)
Standardna dimenzija	Dužinama u rasponu od 1200 do 6500 mm
Završne ivice	ravne ivice profila
Evropski standard otpornosti na vatru (EN 13501-1)	C-s2, d0 kako se plasira na tržište B-s2, d0 u sistemu
Gustina	ca. 35 kg/m ³
Kompresivna moć na 10% kompresije (EN 826)	≥ 150 kPa
Otpornost na temperaturuPIR	kratko trajanje: max. 250°C dugo trajanje: -30°C do +90°C
Zatvorene ćelije	≥ 90%

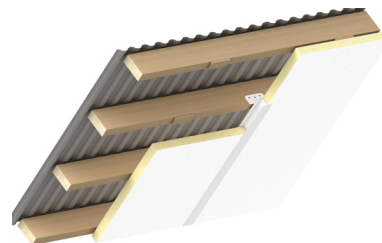
Proizvodi

Debljina izolacije (mm)	R _D -vrednost (m ² ·K/W)	Broj (Ploče/pakovanje)	Količina (m ² /pakovanje)	Na zalihama
30	1,25	-	-	ne
40	1,65	-	-	ne
50	2,05	-	-	ne
60	2,50	-	-	ne

Selthaan® Megaplus B

Opis

Selthaan® Megaplus B su izolacione ploče sa čvrstim izolacionim jezgrom bez vlakana od termoset polizocianurata (PIR), sa jedne strane obloženog hrapavom (stucco) alu folijom i sa druge strane belim hrapavim (stucco) aluminijumom. Selthaan® Megaplus B se upotrebljavaju kao toplotna izolacija za poljoprivredne objekte, štale i skladišne prostore.



Tehničke specifikacije

Svojstvo	Vrednost
Toplotna provodljivost (EN 13165)	λ_D -vrednost 0,023 W/(m·K)
Standardna dimenzija	Dužinama u rasponu od 1200 do 6500 mm
Završne ivice	ravne ivice profila
Evropski standard otpornosti na vatru (EN 13501-1)	B-s2, d0 kako se plasira na tržište
Gustina	ca. 30 kg/m ³
Kompresivna moć na 10% kompresije (EN 826)	≥ 150 kPa
Otpornost na temperaturuPIR	kratko trajanje: max. 250°C dugo trajanje: -30°C do +90°C
Zatvorene ćelije	≥ 90%

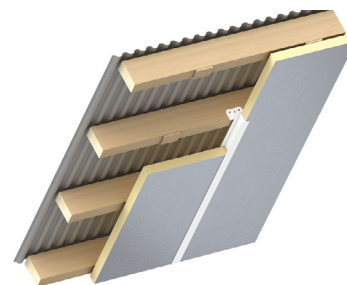
Proizvodi

Debljina izolacije (mm)	R _D -vrednost (m ² ·K/W)	Broj (Ploče/pakovanje)	Količina (m ² /pakovanje)	Na zalihama
30	1,30	-	-	ne
40	1,70	-	-	ne
50	2,15	-	-	ne
60	2,60	-	-	ne

Selthaan® Mehrlagen

Opis

Selthaan® Mehrlagen su izolacione ploče sa čvrstim izolacionim jezgrom bez vlakana od termoset poliizocijanurata (PIR), sa obe strane obloženog kompozitnom aluminijumskom folijom. Selthaan® Mehrlagen se upotrebljavaju kao toplotna izolacija za poljoprivredne objekte, štale i skladišne prostore.



Toplotna svojstva

Svojstvo	Vrednost
Toplotna provodljivost (EN 13165)	λ_D -vrednost 0,025 W/(m·K)
Standardna dimenzija	Dužinama u rasponu od 1200 do 6500 mm
Završne ivice	ravne ivice profila
Evropski standard otpornosti na vatru (EN 13501-1)	E
Gustina	ca. 30 kg/m ³
Kompresivna moć na 10% kompresije (EN 826)	≥ 150 kPa
Otpornost na temperaturuPIR	kratko trajanje: max. 250°C dugo trajanje: -30°C do +90°C
Zatvorene ćelije	≥ 90%

Proizvodi

Debljina izolacije (mm)	R _D -vrednost (m ² ·K/W)	Broj (Ploče/pakovanje)	Količina (m ² /pakovanje)	Na zalihama
25	1,00	-	-	ne
40	1,60	-	-	ne
50	2,00	-	-	ne
60	2,40	-	-	ne
80	3,20	-	-	ne

Dodatna oprema

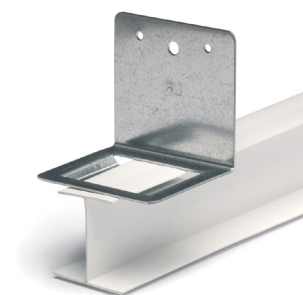
H-profil, beli PVC

Za izolaciju debljina (mm)	Dužina (m)	Sadržaj (m ³ /pakovanje)	Na zalihama
25	5	25	da
30	5	25	da
40	5	25	da
50	5	25	da
60	5	25	da
80	5	25	da
100	5	25	da



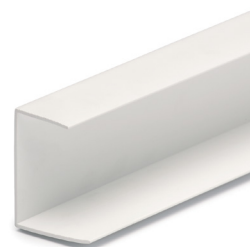
Nosači H-profil

Dužina (m)	Količina (clips/pakovanje)	Na zalihama
35	25	da
70	25	da
120	25	da
150	25	da
200	25	da



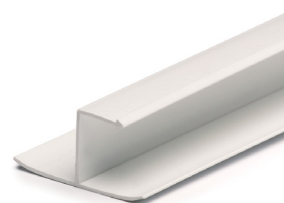
U-profil, beli PVC

Za izolaciju debljina (mm)	Dužina (m)	Sadržaj (m ³ /pakovanje)	Na zalihama
25	5	25	da
30	5	25	da
40	5	25	da
50	5	25	da
60	5	25	da
80	5	25	da
100	5	25	da



Stolica-profil, beli PVC

Za izolaciju debljina (mm)	Dužina (m)	Sadržaj (m ³ /pakovanje)	Na zalihama
25	5	25	ne



T-profil, beli PVC

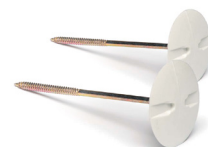
Dužina (m)	Sadržaj (m ³ /pakovanje)	Na zalihama
5	25	da



Dodatna oprema

Eco Agrar šraf, beli

Za izolaciju debljina (mm)	Dužina (mm)	Sadržaj (vijci/pakovanje)	Na zalihama
do 30 mm	60	50	da
do 50 mm	80	50	da
do 70 mm	100	50	da
do 90 mm	120	50	da
do 110 mm	140	50	da



Eco Agrar šrafčiger

Jedinica	Na zalihama
komad	da



Opšte odredbe i uslovi isporuke i plaćanja

Kingspan Insulation B.V. sa sedištem na adresi 7102 JH Winterswijk Lorentzstraat 1, Holandija, Privredna komora br.: 11053542; Kingspan Insulation N.V. sa sedištem na adresi 2300 Turnhout, Visbeekstraat 24, Belgija, Privredna komora br.: 0876.525.355; Kingspan Insulation GmbH & Co.KG sa sedištem na adresi 49479 Ibbenbüren, Fuggerstrasse 15, Nemačka, Privredna komora br.: HRA 4162.	
Član 1 Definicije	
U ovim Opštim odredbama i uslovima isporuke i plaćanja sledeće reči imaju navedena značenja:	
<div><div>■</div>Opšte odredbe i uslovi: sledeći Opšte odredbe i uslovi isporuke i plaćanja;</div> <div><div>■</div>Dobavljač: Kingspan Insulation B.V. or Kingspan Insulation N.V. or Kingspan Insulation GmbH & Co.KG;</div> <div><div>■</div>Kupac: bilo koje fizičko lice, kompanija ili drugo pravno lice koje / koje kupuje Proizvode od dobavljača ili sa kojima / Dobavljač pregovara u vezi sa zaključivanjem ugovora;</div> <div><div>■</div>Ugovor: svaki ugovor koji se odnosi na prodaju i isporuku Proizvoda od strane Dobavljača, svaki dodatak ili izmena u vezi s tim, kao i svi pravni akti za pripremu i izvršenje Ugovora;</div> <div><div>■</div>Proizvod: sva roba koja je isporučena i / ili koja će biti isporučena ili usluge koje pruža i / ili koje će isporučiti Dobavljač u skladu sa Ugovorom.</div>	<div><div>■</div>4. Ukoliko se pismenim putem ne dogovori drugačije, dostava će se obavljati u skladištu, u tom slučaju Kupac će biti dužan da o svom trošku istovari proizvode po dolasku na dogovorenu adresu ili na lokaciji koja ima propisan prilaz za vozilo. Od trenutka kada su proizvodi spremni za istovar, oni postaju rizik Kupca.</div> <div><div>■</div>5. Dobavljač će imati pravo da mu treće strane izvrše isporuke.</div> <div><div>■</div>6. Smatraće se da su Proizvodi isporučeni i da ih je Kupac prihvatio, a rizik u vezi s isporučenim Proizvodima prelazi na Kupca;</div> <div><div>■</div>U slučaju fabrike isporuke: nakon što su Proizvodi ukrcani u ili na prevozno sredstvo određeno za prevoz proizvoda do Kupca. U slučaju da je potrebna fabričke isporuke na brodu, to mora biti izričito dogovoreno u pisanom obliku.</div> <div><div>■</div>U slučaju fabrike isporuke (na zahtev ili ne): čim su Proizvodi isporučeni i / ili stvoreni na radnom mestu ili skladištu Kupca, pod uslovom da je lociran na oblaženom putu, u zavisnosti od prevoznog sredstva (sa prikolicom ili poluprikolicom) u svakom trenutku moraju biti u stanju da se dosegnu i napuste mesto rada ili skladište na normalan način i sa punim tovarom na putu koji je u ispravnom stanju - što je diskreciono pravno prevoznika. Roba mora da se istovari neposredno nakon stizanja isporuke. U slučaju da se istovar mora odvijati na više od jednog istovarnog područja koje će odrediti Kupac, minimalni iznos od 150 EUR ili iznos koji Dobavljač odredi kasnije, Kupac može naplatiti od strane Dobavljača u vidu transportnih troškova za svako dodatno utovarno područje. 7.Ako su se Dobavljač i Kupac dogovorili da će Dobavljač ili treće strane organizovati prevoz Proizvoda, rizik od skladištenja, utovara, transporta i istovara snosi Kupac. Kupac može obezbediti osiguranje od tih rizika.</div>
Član 2 Primena	Član 9 Pregled robe i garancija
1. Sve ponude su podlažne izjavi o primenljivosti ovih Opštih odredaba i uslova isporuke i plaćanja, kao citiranja i prihvatanja istog, tako i Ugovora koji je zaključen. 2.Primena Opštih uslova kupovine ili posebnih uslova ili odredi Kupca je isključena. Takvi uslovi ili odredbe nisu deo Ugovora, osim ako ih Dobavljač nije prihvatio u pisanoj formi i bezuslovno. 3. Ako su u prihvatanju u poređenju sa ponudom izvršene bilo kakve rezerve ili promene, suprotno odredbama prethodnog stava, ugovor se neće zaključiti sve dok Dobavljač ne obavesti Kupca da prihvata to odstupanja od cene. 4. U slučaju da su između Dobavljača i Kupca ugovoreni posebni uslovi u vezi sa prodajom određenih Proizvoda, ovi posebni uslovi će prevladati ako i u onaj meri u kojoj se razlikuju od ovih Opštih odredbi i uslova. U svim ostalim aspektima, ovi Opšti uslovi i dalje će se primenjivati u potpunosti. 5. Ako jedna ili više odredbi ovih Opštih odredbi i uslova budu nevažeće ili ako budu proglašene ništavim, sve preostale odredbe ovih Opštih odredbi i uslova ostaće u potpunosti primenljive.	1. Kupac će biti u obavezi da pregleda isporučenu robu u trenutku isporuke, ali u svakom slučaju u roku od tri radna dana od isporuke. Kupac mora da proveri da li su kvalitet i količina isporučene robe u skladu sa onim što je dogovoreno, ili u kojoj meri zadovoljavaju odgovarajuće zahteve standardne poslovne prakse. Žalbe na isporučenu robu moraju se odmah pismeno prijaviti Dobavljaču, ali najkasnije u roku od 14 dana nakon što je Kupac otkrio ili mogao razumno da otkrije nedostatak, navodeći broj narudžbe i razloge za prigovor. 2. Dobavljač garantuje da će, u periodu od 5 godina nakon isporuke, proizvodi ispunjavati opis u podacima o proizvodu, koje je on poslednji put učinio dostupnim Kupcu. Ako nije izričito navedeno drugačije, Dobavljač neće garantovati za podatke navedene u sertifikatom izdatim od trećih lica koji nisu u skladu sa podacima o proizvodima koje je dostavio Dobavljač. 3. Odgovornost Dobavljača biće ograničena na besplatno popravljavanje neispravnog proizvoda ili zamenu tog proizvoda ili njegovog dela ili povraćaj novca. Troškove skladištenja, montaže, demontaže i druge troškove Kupac će platiti i možda nikad ih neće nadoknaditi od Dobavljača. 4. Dobavljač neće biti u obavezi da daje bilo kakvu garanciju:
Član 3 Izmene i dopune	<div><div>■</div>ako Kupac u potpunosti ili na vreme ne ispuni svoje obaveze iz ovog ugovora ili bilo kog drugog sporazuma sa Dobavljačem;</div> <div><div>■</div>ako Kupac obrađuje, prilagođava, koristi ili skladišti predmete koje Dobavljač isporučuje nestručno ili pogrešno ili suprotno njihovoj određenoj upotrebi.</div>
1. Izmene Ugovora o kupoprodaji i odstupanja od ovih Opštih odredbi i uslova biće važeći samo ako se Kupac i Dobavljač pismenim putem dogovore. 2. Ako izmene i dopune dovedu do povećanja ili smanjenja troškova, svaka rezultirajuća promena kupoprodajne cene strane moraju da se dogovore u pisanom obliku.	5.Ova garancija ne pokriva nedostatke koji su u celosti ili delom uzrokovani sirovinama, opremom ili konstrukcijom koje je Kupac odabrao ili Dobavljaču nametnuo od bilo kog trećeg lica kao rezultat novih vladinih propisa. 6.ko se garancija koju je pružio Dobavljač odnosi na proizvod koji je proizvela treća strana, garancija će biti ograničena na garanciju koju je dao proizvođač artikla.
Član 4 Cene	Član 10 Kvalitet, inspekcija, prihvatanje
1. Ponude koje dostavi Dobavljač biće obavezujuće za Dobavljača samo tokom razumnog perioda, osim ako se strane izričito ne dogovore drugačije u pisanom obliku. Cene iskazane u katicijama ne uključuju PDV, uvozne i izvozne carine i bilo koje carine i / ili druge poreze ili poreze koje država može uvesti. Cene iskazane u cenama biće obavezujuće samo ako ponudu sledite, u razumnom roku, redosledom u kojem je cena prihvaćena u celosti. 2. U slučaju da se nakon zaključenja Ugovora i pre njegovog potpunog sprovođenja, promene u faktorima troškova Dobavljača (uključujući cene opreme i sirovina, cene energije, valute, kamate, nadoknade) itd.), u najširem smislu, one se mogu proslediti Kupcu, uz poštovanje bilo kojih zakonskih odredbi koje se na njih odnose, osim ako sve ovo ne bude isključeno od strane ugovornih strana u ponudi ili u potvrdi naloga. 3. Ako faktori koji određuju troškove podleđu povećanju nakon što je Dobavljač prihvatio porudžbinu, Dobavljač će imati pravo da Kupcu naplati povećanje cene kao rezultat toga, izračunat u skladu sa obračunskim troškovima koji obično primenjuju u svom poslovanju. 4. U slučaju povećanja više od 10% od ugovorene cene u roku od tri meseca od zaključenja ugovora, Kupac će imati pravo da raskine ugovor, osim ako Dobavljač još uvek nije voljan da izvrši ugovor pod originalnim uslovima.	1. Ako i ukoliko dogovoreni izričiti uslovi u pogledu kvaliteta proizvoda koji se isporučuju, Kupac može tražiti takav kvalitet koji odgovara onom koji je uobičajen u poslu. 2. U slučaju odbijanja isporučenih proizvoda ili isporuke, Dobavljač će imati pravo da zahteva ponovnu inspekciju od strane priznate inspeksijske institucije koju će Dobavljač odrediti uz konsultacije sa Kupcem. Kupac će pružiti punu saradnju u tom pogledu. Uzorci koji će se koristiti u tu svrhu moraju se uzeti i proslediti u prisustvu Dobavljača ili ovlašćenog predstavnika Dobavljača. Troškove ponovne inspekcije iz ovog člana snosi strana koja je proglašena krivom. 3. U slučaju fabričke isporuke, smatraće se da je prihvatanje Proizvoda objavljeno nakon slanja na zahtev, uz dozvolu ili u ime Kupca. U slučaju isporuke fabričke ili skladišne isporuke, primalac mora potpisati potvrdu o naplati punog putnog naloga ili da potpiše potvrdu o prijemu. Ako se prihvatanje ne izvrši odmah po dolasku, smatraće se da je prihvatanje izvršeno nakon isporuke na licu mesta, osim u slučaju prigovora iz člana 11.3.
Član 5 Pakovanje i otpremanje	Član 11 Žalbe
1. Dobavljač se obavezuje prema Kupcu da će pravilno pakovati robu i osigurati je tako da bude u skladu sa odredbama u dobrom stanju u slučaju normalnog transporta, osim ako priroda robe to ne sprečava i / ili ako Dobavljačevo uobičajeno pakovanje se ne koristi na izričit zahtev Kupca. 2. Rizik robe prelazi u trenutku kada Dobavljač kontrolu robe prebaci na Kupca. Ako je roba prikupljena od strane ili u ime Kupca, rizik će proći u trenutku kada je Kupac potpisao preuzimanje robe. 3. Ako roba isporučuje Dobavljač, prenos robe će se obaviti u trenutku kada je roba dostupna Kupcu na dogovorenoj adresi isporuke. Strane će u ugovoru precizirati koja strana istovara robu. 4. Kupac se obavezuje da će postupiti sa ambalažnim materijalom kako je propisano regulativama zaštite životne sredine, a Dobavljač neće snositi nikakvu odgovornost u vezi sa tim. 5. Dobavljač će isporučiti robu ili će je poslati na isporuku na dogovoreno mesto ili lokacije na način naveden u narudžbini ili kako je nadoknado dogovoreno.	1. Kupac neće imati pravo da se žali na Proizvode koji su u potpunosti ili delimično prilagođeni ili preradeni. 2. Putni nalog, otpremnica ili sličan dokument dostavljen prilikom isporuke Proizvoda poslužiće kao dokaz o isporuci i smatraće se da tačno predstavljaju količinu proizvoda, osim ako Kupac ne dokaže suprotno. Gore navedeno neće uticati na pravo Dobavljača da dokazuje isporuku na drugi način osim pružanjem gore navedenih dokumenata. 3. Nakon podnošenja takve žalbe, Dobavljač će imati priliiku da ispita proizvode; Kupac će pružiti punu saradnju u tom pogledu. Žalbe se ne mogu uložiti u vezi sa Proizvodima koje Dobavljač ne može ispitati. Kupac ne može vratiti Proizvode bez odobrenja Dobavljača. Žalbe se ne mogu uložiti za Proizvode koji se vraćaju bez dozvole Dobavljača. 4. Kupac može zasnovati zahtev prema Dobavljaču samo na prigovorima zbog nedostatka u kvalitetu proizvoda ili razlika u dimenzijama - ako takve nedostatke i / ili razlike Kupac može otkriti odmah po isporuci pomoću inspekcije - ukoliko Kupac obavesti Dobavljača o postojanju takvih prigovora odmah (u roku od najviše 14 dana od isporuke), pismenim putem. 5. Podnošenje žalbe nikada neće osloboditi Kupca od njegovih obaveza plaćanja u vezi sa Dobavljačem.
Član 6 Ambalažni materijal	Član 12 Plaćanje i obezbeđenje garancije
1. Ambalažni materijal koji se može ponovo koristiti naplaćuje se putem odvojene fakture od strane Dobavljača, zajedno sa isporučenim Proizvodima. 2. U vezi sa ambalažnim materijalom iz prvog stava koji se vraća na teret Kupca, Dobavljač će Kupcu poslati fakturu čim to bude moguće odmah nakon prijema. 3. Kupac se obavezuje da će postupiti sa ambalažnim materijalom kako je propisano regulativama zaštite životne sredine, a Dobavljač neće snositi nikakvu odgovornost u vezi sa tim.	1. Pored cene za robu, kupovna cena uključuje i troškove za pakovanje, prevoz i troškove isporuke na licu mesta od strane Dobavljača. 2. Plaćanje Kupca mora biti izvršeno bez popusta ili odvikavanja u roku od 30 dana od datuma fakture žiro-prenosom na broj bankovnog računa navedenom na fakturi, osim ako pismenim ugovorom nije drugačije navedeno. 3. Ako Kupac ne izvrši svoje obaveze plaćanja u roku i ne ispoštuje obaveštenje o neplaćanju sa računom od jedne nedelje, Dobavljač će biti ovlašćen da smatra da je ugovor o prodaji raskinut bez sudske intervencije. U tom slučaju, Kupac će biti odgovoran za nastalu štetu koji je pretrpeo Dobavljač, a koji se između ostalog sastoji od gubitka profita, troškova prevoza i troškova obaveštenja o neispunjenju štete. Ako Kupac prekrši ugovor, Dobavljač preduzme vansudske mere, Kupac će snositi troškove. Ovi troškovi biće 10% od iznosa na računu, sa najmanje 150 € po isporuci ili fakturi, a sve to po nahođenju Dobavljača. Pored toga, bez traženja ili obaveštenja o neispunjenju obaveza, Kupac će dugovati kamatu jednaku zakonskoj kamati, ali najmanje 1,5% mesečno na neizmireni iznos, obračunat od 10. dana nakon datuma fakture. Sve sudske ili vanpravne troškove nastale zbog naplate Kupac će u celosti platiti. 4. Plaćanja Kupca uvek će se prvo koristiti za plaćanje svih neizmirenih kamata i troškova, a nakon toga za plaćanje svih dospelih i plativih računa i bilo kakvih dugova bilo koje druge prirode koji su bili dugovi najduži vremenski period, čak i ako Kupac izjavi da je to uplata za kasnije dospеле fakture ili dugovanja. 5. Svi popusti za plaćanje dogovoreni u pisanom obliku će biti otkazani ako uplate nisu primljene u roku plaćanja (dogovoreno u pisanom obliku kasnijeg datuma). 6. Sve primedbe na račun moraju se podneti Dobavljaču u pisanom obliku u roku od 8 dana od prijema računa. Nakon isteka ovog perioda, smatraće se da je Kupac pristao na fakturu i da prigovor na fakturu više neće biti moguć.
Član 7 Datum isporuke	
1. Datum isporuke biće naveden od strane Dobavljača u vidu procene. Ako je dogovoren rok isporuke, on će početi od dana kada kupac potvrdi porudžbinu. Datum isporuke koje je naveo Dobavljač nikada se ne smatraju strogim rokovima. Neispunjavanje datuma isporuke i / ili perioda ni u kom slučaju neće dati pravo Kupcu na nadoknadu štete ili raskid. 2. U slučaju isporuke po potrebi, Dobavljač će imati pravo, ukoliko isporuku nije ili nije u potpunosti preuzeo Kupac u roku od tri meseca od narudžbine, da pismeno tražiti da Kupac navede vremenski period u kome će se odigrati isporuka ukupne količine. Kupac će biti u obavezi da ispuni ovaj zahtev u roku od 8 dana, ukoliko dobavljač može skladištiti Proizvode o trošku Kupca, dok će Dobavljač u tom trenutku imati pravo da odmah zatraži plaćanje u celosti. 3. Dobavljač će imati pravo da mu treće strane izvrše isporuke. Dobavljač će imati pravo da izvrši delimične isporuke Kupcu. Svaka delimična isporuka može se odvojeno fakturisati Kupcu, a Dobavljač može da zahteva isplatu pre takve isporuke.	
Član 8 Isporuka i rizik	
1. Nakon isporuke, vlasništvo i rizik nad robom prelaze na Kupca, u skladu sa odredbama sledećeg stava. 2. Sve dok Kupac nije platio puni iznos kupoprodajne cene i bilo kakve dodatne troškove ili nije obezbedio sigurnost u tom pogledu, Dobavljač će zadržati vlasništvo nad robom. U tom slučaju, vlasništvo prelazi na Kupca čim Kupac ispuni svoje obaveze prema Dobavljaču. 3.Bez obzira na uslove plaćanja utvrdene u čl. 12 ovog uslova, Dobavljač će biti ovlašćen, ako Dobavljač ima osnovane sumnje ili se pojave razumne sumnje u vezi sa platnim mogućnostima Kupca, da obustavi isporuku proizvoda. Pored toga, Dobavljač će imati pravo da obustavi isporuku ukoliko neizmireni iznos u fakturu Kupca bude ili postane viši od kreditnog limita koji važi za njega, sve dok Kupac u roku koji odredi Dobavljač, ne obezbedi dovoljno obezbeđenja za plaćanje i / ili potpuno ne plati zaostale račune. Ako se Kupac ne pridržava roka koji je postavljen, on će odmah biti podrazumevan. U tom slučaju, Dobavljač će imati pravo da raskine ugovor sa Kupcem i da nadoknadi štetu od Kupca. Kupac će biti odgovoran za bilo kakav gubitak koji je Dobavljač pretrpeo zbog zakasnele isporuke.	

Opšte odredbe i uslovi isporuke i plaćanja

Član 13 Proizvedeno zadržavanje prava vlasništva i založnog prava

1. Svi Proizvodi isporučeni od strane Dobavljača ostaju u vlasništvu Dobavljača sve dok Kupac ne ispuni sve svoje ugovorne obaveze prema Dobavljaču prema ugovoru o prodaji, uključujući obaveze Kupca zbog neizvršenja takvih kupoprodajnih ugovora. Ova obaveza se takođe primenjuje u slučaju da su Proizvodi preprodati.
2. Kupac neće biti ovlašćen da založi bilo koje stvari pokrivene zadržavanjem prava vlasništva sve dok vlasništvo nad isporučenim proizvodima ne pređe na Kupca.
3. Kupac je neopozivo ovlastio Dobavljača, u slučaju da Kupac ne ispuni obaveze plaćanja ili bilo koje druge obaveze ili ako je to neminovno, da uđe u poslovne prostorije kupca ili treće strane bez prethodnog obaveštenja i da učini sve to je neophodno za vraćanje Proizvoda koji su prodati Kupcu.
4. U slučaju da prilože predmete treće strane pod uslovom zadržavanja prava vlasništva, ili ako bilo koja treća strana želi da uspostavi ili ostvari bilo koja prava u vezi sa takvim stvarima, Kupac će biti u obavezi da o tome odmah obavesti Dobavljača.
5. Kupac se obavezuje da osigura i zadrži osiguranim proizvode koji se isporučuju, a predmet su zaštite od požara, oštećenja od eksplozije, oštećenja vodom i krađe i da omogućiti uvid u polis osiguranja na zahtev.

Član 14 Odgovornost

1. Ako Dobavljač bude proglašen odgovornim, njegova odgovornost će biti ograničena na odredbe ovog člana.
2. Ako Dobavljač treba da bude odgovoran za direktnu štetu ili gubitak, takva odgovornost će biti ograničena na iznos koji Dobavljač fakturiše Kupcu u vezi sa proizvodom i opterećenjem. Pored toga, šteta ili gubitak će se dalje ograničiti na iznos koji mu osiguranik isplati u tom slučaju.
3. Dobavljač neće biti odgovoran za bilo kakvu naknadnu štetu ili gubitak koji pretrpi Kupac, a koji uključuje i nematerijalnu štetu, gubitak u poslovanju, ekološku štetu ili prouzrokovanu štetu ili gubitak.
4. Kupac će izgubiti svoja prava u odnosu na Dobavljača, nadalje će biti odgovoran za svu štetu i obeštetiće Dobavljača od bilo kakvih zahteva treće strane u vezi sa štetom ako i u obimu:

- da je takva šteta rezultat nestručne upotrebe i / ili upotrebe suprotne uputstvima, preporukama, uputstvima ili radnjama Dobavljača i / ili nestručnom skladištenju isporučenih Proizvoda;
 - da je takva šteta rezultat grešaka, neadekvatnosti ili netočnosti u podacima, materijalima, prenosivom informacija itd., koje je Kupac dostavio i / ili tražio od Dobavljača u svoje ime.
5. Ograničenja odgovornosti za direktnu štetu ili gubitak uključena u ove uslove neće se primeniti ako se šteta ili gubitak mogu pripisati namernom činu ili velikoj nepažnji od strane Dobavljača ili njegovih zaposlenih.
 6. Kupac će obešteti Dobavljača od svih takvih zahteva bilo koje vrste, koje treće strane mogu podneti protiv Dobavljača u vezi sa bilo kakvom pretrpljenom štetom ili odgovornošću Dobavljača prema ovom članu, uključujući, ali ne ograničavajući se na situaciju u kojoj Kupac objavio bankrot.
 7. Dobavljač će, u slučaju da ne izvrši svoje obaveze koje proizilaze iz bilo kogvog neuspeha ugovarača da to učini na vreme, samo po izboru Dobavljača dužan da (I) ponovo isporuči isporučene proizvode, (II) isplati Kupcu u pogledu odgovarajuće isporuke ili njenog dela ili (III) otkaze ugovor uz konsultaciju sa Kupcem.

Član 15 Viša sila

1. Ako dođe do delovanja više sile, Dobavljač će imati pravo da raskine ugovor ili obustavi rok isporuke.
2. Situacije više sile od strane Dobavljača postoje ako je Dobavljač sprečen, nakon zaključenja ugovora o prodaji, da ispuni svoje obaveze koje proizilaze iz ovog ugovora ili da izvrši pripreme uključene zbog rata, pretnje ratom, građanskog sukoba, terorizma, nemira, ratnih akata, vatre, oštećenja vodom, poplava, štrajkova, bojkota radnih obaveza, zaključavanja, prepreka uvoza i izvoza, vladinih mera, kvarova mašina, nestanka struje, sve to u sopstvenoj kompaniji Dobavljača, kao i u kompanija trećih lica od koje Dobavljač u potpunosti ili delimično pribavi potrebnu opremu ili sirovine, a takođe u pogledu skladištenja ili tokom transporta, bilo da je ili nije pod njegovom kontrolom, i iz bilo kojih drugih razloga koji proističu iz neispravnosti Dobavljača ili izvan njegove kontrole.
3. Ukoliko dođe do situacije više sile koja je privremene prirode, Kupac će biti ovlašćen da raskine ili suspenduje ugovor. Nakon raskida ugovora, Kupac će imati pravo na nadoknadu svih troškova koji nastanu po njemu.
4. Ako se dogodila situacija više sile dok je ugovor već delimično izveden i ako bi se preostala isporuka odgodila za više od šest meseci zbog više sile, kupac bi bio ovlašćen da zadrži deo robe koja mu je već isporučena i plati otkupnu cenu za nju ili smatra da je ugovor raskinut, takođe za deo koji je već izvršen, pod uslovom da Dobavljaču vrati robu koja mu je već isporučena u istoj količini, na Troškovi i rizik Kupca, ako Kupac to može dokazati više ne može efikasno da koristi deo isporučene robe kao rezultat isporuke preostale robe.

Član 16 Prekid i suspenzija

1. Dobavljač će imati pravo da obustavi izvršenje svojih obaveza ili da raskine ugovor ako:

- Kupac ne izvršava svoje obaveze u skladu sa ugovorom ili to ne čini u potpunosti;
 - Nakon zaključenja ugovora, okolnosti kojih je Dobavljač postao svestan pružaju dobar razlog za strah da Kupac neće ispuniti svoje obaveze. Ako postoji dobar razlog da se plašite da će kupac ispuniti samo deo obaveza ili ih neće pravilno izvršiti, suspenzija će biti dozvoljena samo u meri koja je opravdana nedostatkom;
 - U trenutku zaključivanja ugovora, od Kupca je zatraženo da obezbedi obezbeđenje za izvršenje svojih obaveza u skladu sa ugovorom i da garancija nije pružena ili je neadekvatna. Čim se obezbedi obezbeđenje, ovlašćenje za obustavu će prestati, osim ako se to ispunjenje ne odlaži neopravdano.
2. Nadalje, Dobavljač će biti ovlašćen da raskine ili inicira raskid ugovora ako postoje bilo kakve okolnosti takve prirode da onemogućavaju ispunjenje ugovora ili, u skladu sa standardima razumnosti i pravičnosti ili se isto ne može zahtevati ili bilo koje druge okolnosti u kojoj se ne može u razumnoj meri očekivati ​​nepromenjen nastavak ugovora.

Član 17 Intelektualna svojina i autorska prava

1. Ne dovodeći u pitanje ostale odredbe ovih Opštih uslova, Dobavljač zadržava prava i ovlašćenja koja su prenesena na korisnika u skladu sa zakonom o intelektualnoj svojini, uključujući, ali ne ograničavajući se na zakon o autorskim pravima.
2. Kupac ne može vršiti nikakve izmene na proizvodima, osim ako priroda isporučenih proizvoda ne pokazuje drugačije ili ako se drugačije ne dogovori pismeno sa Dobavljačem.
3. Sva dokumenta, poput dizajna, preporuka, izveštaja, crteža, softvera, itd., pružena od strane Dobavljača biće namenjena isključivo korišćenju od strane Kupca i ne smeju se reprodukovati, objavljivati ​​ili otkrivati ​​trećim licima bez prethodne saglasnosti Dobavljača, osim ako priroda dostavljenih dokumenata ne kaže drugačije.
4. Dobavljač zadržava vlasnička prava na dokumentima koji su obezbeđeni kao što su crteži, filmovi, softver itd., Bez obzira da li su dostavljeni Kupcu ili trećim licima, osim ako se drugačije ne dogovore.
5. Sva dokumenta, poput dizajna, skica, crteža, filmova, softvera, digitalnih i drugih datoteka, itd., pružena od strane Dobavljača biće namenjena isključivo korišćenju od strane Kupca i ne smeju biti reprodukovana, objavljivana ili obelodanjena trećim licima bez prethodne saglasnosti Dobavljača, osim ako priroda pruženih dokumenata ne nalaže drugačije.
6. Dobavljač zadržava pravo da koristi povećano znanja kao rezultat izvođenja dela u druge svrhe, u meri u kojoj to neće izazvati otkrivanje poverljivih podataka trećim licima.

Član 18 Nevažec i poništene odredbe

1. Ako jedna ili više odredbi ovih Opštih raki i uslova budu nevažec ili ih sud proglasi ništavnim, sve preostale odredbe ovih Opštih rakova i uslova ostaju u potpunosti primenjive i na snazi.
2. Strane će se konsultovati o nevažecji ili poništenoj odredbi ili odredbama u cilju dogovora o sporazumu o zameni, poštujući nameru i smisao nevažecji ili poništene odredbe ili odredbi u meri u kojoj je to moguće. Svaka takva odredba o zameni primenjivace se ne dovodeći u pitanje ostale odredbe Opštih rakova i uslova.

Član 19 Važeći zakon i nadležnost

1. Za ovaj ugovor nadležno je holandsko pravo, uz izuzeće Bečke konvencije o prodaji (CISG).

Član 20 Sporovi

1. Ako se dalje dogovori ili nekom budućem sporazumu i drugim radnjama u vezi sa ovim ugovorom, između strana javi spor oko proizvoda Dobavljača, strane će se prvo pregovarati da pokušaju da pronađu rešenje dogovorom. Smatra se da spor oko Proizvoda Dobavljača postaji ako kupac prijavi preporučeno pismo drugoj strani.
2. Ako se spor u smislu stava 1 ne može razrešiti međusobnim konsultacijama, strane će zajedno uputiti posrednika da im pomogne u rešavanju spora. Ako strane u roku od tri nedelje od nastanka spora ne postignu dogovor o imenovanju posrednika, od predsednika Holandskog instituta za posredovanje biće zatraženo da donese obavezujuće imenovanje. Troškove posredništva snose obe strane podjednako.
3. Ako se pokaže da je nemoguće razrešiti spor u smislu stava 1. putem posrednika, o sporu će odlučivati ​​nadležni sudija Okružnog suda u Arnhemu, Holandija.
4. Ne dovodeći u pitanje gore navedeno, Dobavljač će imati pravo da spor podnese, ako priroda spora to zahteva, prema nahođenju Dobavljača, direktno u nadležnost nadležnog sudije Okružnog suda u Arnhemu.

Ovi Opšti rakovi i uslovi su podneseni Privrednoj komori u Arnhemu pod brojem 11053542.

Status: 27. februar 2017.

Kontakt podaci

Headquarters

Kingspan Insulation B.V.
Lorentzstraat 1
7102 JH Winterswijk, Holandija

T: +31 (0)543 543 210
E: info@kingspaninsulation.eu
www.kingspaninsulation.eu

Prodaja & Usluge

Kingspan Insulation B.V.
Lingewei 8
4004 LL Tiel, Holandija

Korisnička služba:
T: +31 (0) 543 543 210
E: info@kingspaninsulation.eu

Tehnička služba:
T: +31 (0) 543 543 210
E: techline@kingspaninsulation.eu

Kontakt podaci lokalnog prodavca

Obratite se našem prodajnom predstavniku za cenovne ponude, narudžbine, dokumentaciju i uzorke.

T: +381 64 6576713
E: milos.njezic@kingspan.com

Fizička i hemijska svojstva proizvoda Kingspan Insulation B.V. predstavljaju prosečne vrednosti koje su dobijene tokom opšteprihvaćenih metoda ispitivanja i podvrgnutih normalnim tolerancijama proizvoda. Kingspan Insulation B.V. zadržava pravo da izmeni specifikacije proizvoda bez prethodne najave. Informacije, tehničke pojedinosti, uputstva za ugradnju itd. sadržane u ovoj literaturi daju se u dobroj veri i u skladu su sa upotrebom koju je predložila kompanija Kingspan Insulation BV. Slike u ovom dokumentu su tu za stvaranje globalnog utiska o izgledu proizvoda i prikazuju samo neke od mnogih načina upotrebe. Kingspan Insulation B.V. ne garantuje da su prikazani načini upotrebe u skladu sa važećim (lokalnim) propisima. Preporuke za upotrebu treba da se provere u pogledu prikladnosti i usklađenosti sa stvarnim zahtevima, specifikacijama i svim važećim zakonima i propisima. Za ostale upotrebe ili uslove korišćenja, Kingspan Insulation B.V. nudi tehničku savetodavnu službu čiji savet treba potražiti za upotrebu proizvoda Kingspan Insulation koji ovde nisu posebno opisani. Molimo vas da proverite da li je kopija literature važeća tako što ćete se obratiti odeljenju marketinga kompanije Kingspan Insulation.

Izvozne zemlje iz Holandije obuhvataju sve evropske zemlje (uključujući kompletnu Rusku Federaciju, Ukrajinu i Belorusiju) osim Andore, Beneluksa, Kipra, Velike Britanije, Irske, Gibraltara, Malte, Nordijskih zemalja, Baltičkih zemalja, Nemačke, Francuske, Italije, Poljske, Portugala, Češke, Slovačke i Španije.

© Kingspan, OPTIM-R, Kooltherm, Selthaan i Lion Device su registrovani zaštitni znakovi Kingspan Group plc u EU i drugim zemljama. Sva prava rezervisana.

™ Therma je zaštitni znak Kingspan Group plc.

