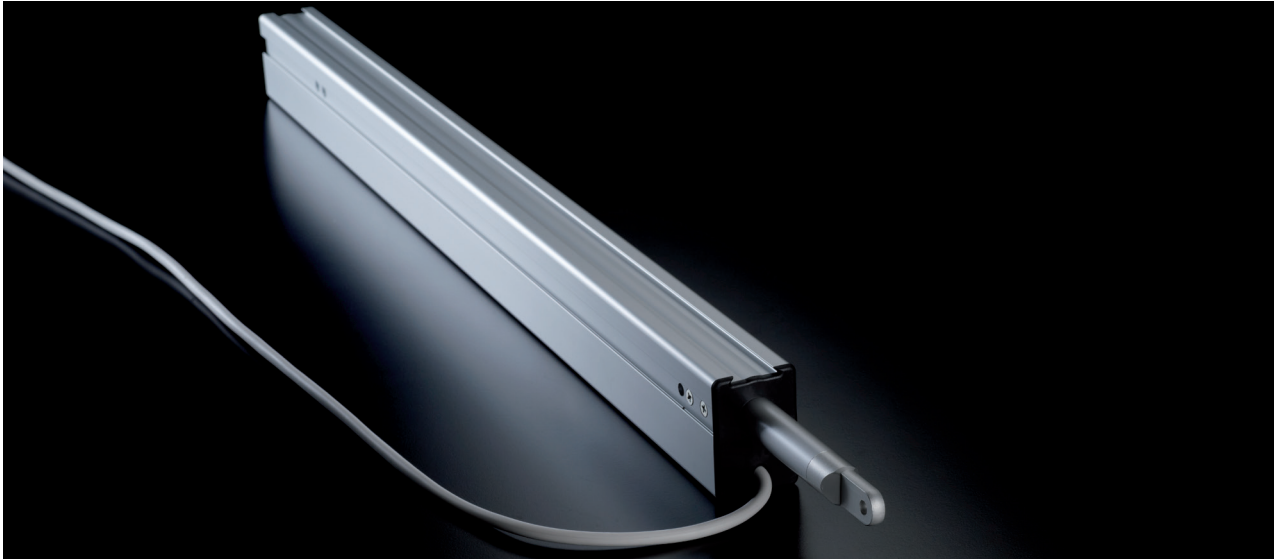




3.1.1 VdS-Entrauchungssystem: Linearantrieb M2 VdS

VdS-zertifizierter 24 V Antrieb zum Öffnen und Schließen von Fensterflügeln, Lichtkuppeln und Dachfenstern für Rauchabzug und Lüftung



VdS-geprüfter universell einsetzbarer Linearantrieb zum Einsatz in Lichtkuppeln, Lichtbändern sowie Dachklappen und Dachflächenfenstern. Zur Lüftung und für den Rauchabzug.

Vorteile/ Merkmale

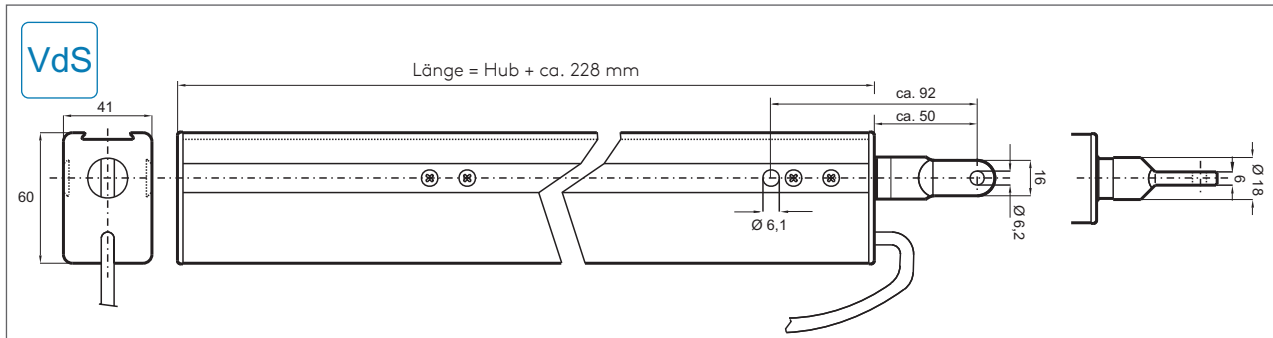
- Automatisches Abschalten durch Stromerkennung
- Wartungsfrei durch Dauerschmierung
- Schutz gegen Fremdkörper $\geq 1,0$ mm und spritzwassergeschützt (Schutzart IP 44)
- Gehäuse und Schubrohr aus Aluminiumlegierung, dadurch korrosionsfrei
- VdS-zugelassen, für RWA- und RDA-Anwendungen
- Maximale Öffnungszeit ≤ 60 Sek. bei Nennbetrieb

Einsatzbereiche

- Dachflächenfenster oder Dachklappen
- Senkrechte Fassade, z. B. Klappfenster
- Lichtkuppeln

Material

- Gehäuse: Aluminium
- Endkappen: Kunststoff, Schwarz
- Farbe: EV1/Silber, eloxiert oder auf Anfrage in RAL-Farben



Technische Daten

Elektrische Eigenschaften

Nennspannung	24 V DC/50 Hz (-20%/+30%)
Nennstrom	1 A
Abschaltung	integrierte, elektronische Lastabschaltung
Schutzklasse	III

Mechanische Eigenschaften

Hublänge	300 und 500 mm
Druckkraft	500 N (Nenn)
Zugkraft	500 N (Nenn)
Zuhaltekraft	2000 N
Laufgeschwindigkeit	ca. 8,3 mm/s
Einschaltdauer	S3 ED 30 (2 min)
Lebensdauer	> 10.000 Zyklen
Maße (L x H x T)	bis Hub 500 mm: (Hub + ca. 228 mm) x 60 x 41 mm

Elektrischer Anschluss

Anschlussleitung	2 x 0,75 mm ² , Kabellänge ca. 1,5 m
------------------	---

Einbau und Umgebungsbedingungen

Umgebungstemperatur	-5 °C bis +75 °C
Schutzart	IP 44

Zulassungen und Nachweise

VdS-Anerkennung	G599006 nach VdS 2580 für Verwendung in RWA-Anlagen G505002 nach VdS 2886 für Verwendung in RDA-Anlagen
-----------------	--

In Abhängigkeit der verwendeten Zentralen ist bei der Dimensionierung der Energieversorgung und zur Dimensionierung der Kabelquerschnitte der Motorzuleitungen mit erhöhten Strömen im Anlaufmoment zu rechnen. Ein funktionssicherer Betrieb ist bei Anschluss an entsprechende Steuerungen desselben Herstellers gewährleistet. Bei Betrieb an Steuerungen von Fremdherstellern ist eine Konformität auf Funktionssicherheit anzufordern.

Bestellinformationen

Ausführung	M2/...-500 N/LA/EV1/RWA/VdS	M2/...-500 N/LA/EV1/RDA/VdS
Hub/mm	Artikelnummer	
300	13362240303	13365205300
500	13362240503	13365205500