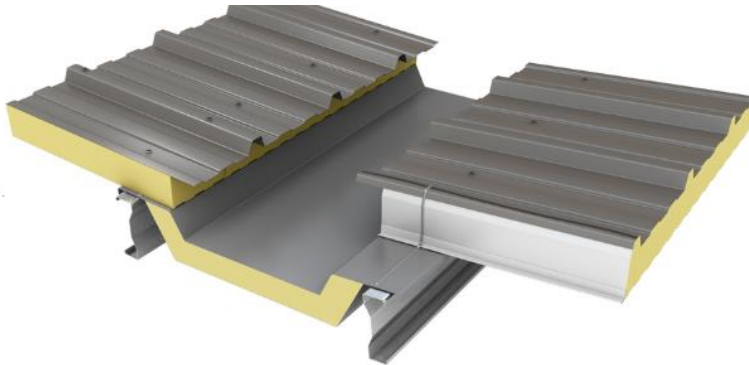


**m Lieferung und Montage von
isolierte Dachrinne,**



werkseitig vorgefertigt, bestehend aus beidseitig bandverzinkten, beschichteten Stahlblechen, die durch einen Dämmkern miteinander verbunden sind.

Abmessungen:

Max. Decklänge: 5 850 mm (andere Längen auf Anfrage möglich)
Max. Abwicklung Wetterseite: 1 250 mm
Max. Abwicklung Innenseite: 1 250 mm

Ausführungsdetails:

Lt. individuell angefertigter Skizze

IPN-Schaum (Dämmstärke):

- 40 mm
- 50 mm
- 80 mm
- 100 mm
- 120 mm

Mineralwolle (Dämmstärke):

- 40 mm
- 50 mm
- 80 mm
- 100 mm
- 120 mm
- (140 auf Anfrage)

Beschichtung Wetterseite:

- Polyester 25 µm (Standardfarbton)
- Spectrum 50 µm (Standardfarbton)
- PVC- Folie

Beschichtung Innenseite:

Polyester 25 µm (Standardfarbton)