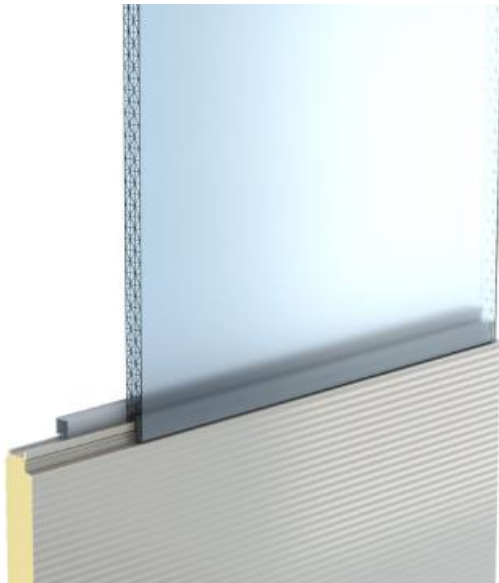


**m<sup>2</sup> Lieferung und Montage von**

**Lichtplatten für Wandelement (KS1000 Wall-Lite)**



Fugengeometrie passend zum Produkt KS1000 AWP

Material : Polycarbonat  
Elementdicke : 38mm  
Befestigung : verdeckt  
Baubreite : 1000mm  
Verlegerichtung :  horizontal  vertikal

Wärmedurchgangskoeffizient Ud.-Wert = 1,26 [W/m<sup>2</sup>K] gemäß DIN EN 14509, inkl. Fugenverlust

Einschließlich erf. Dichtbänder und Verbindungsmittel liefern und entsprechend den Angaben des Herstellers montieren.