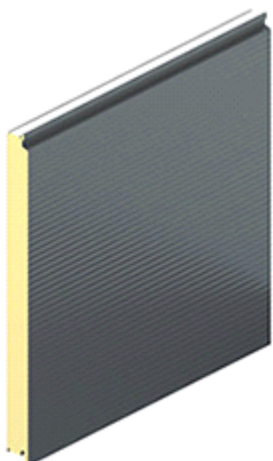


m² Lieferung und Montage von

**KINGSPAN Sandwich-Wandelemente KS1000 AWP (verdeckte Befestigung),
Dämmstoff QuadCore mit λ - Wert 0,018 W/mK >>> U-Werte siehe Produktprogramm**



bestehend aus beidseitig bandverzinkten oder bandlegierverzinkten und kunststoffbeschichteten Stahldeckblechen, die durch einen FCKW- und HFCKW-freien QuadCore-Dämmkern (FM-zertifiziert gem. FM 4880 & FM 4881, ohne Begrenzung der Gebäudehöhe) schubsteif miteinander verbunden sind.
Die Elemente entsprechen gemäß DIN EN 13501-1 der Baustoffklasse B-s1,d0 (schwer entflammbar/ keine Rauchentwicklung/nicht brennend abtropfend).
Klassifikation der U-Werte gemäß DIN EN 14509 inkl. Fugenverluste
40 Jahre Garantie auf die Wärmeleitfähigkeit und zu 100% recyclingfähig

Äußere Deckschicht:

Profilierung Micro (M) Macro (A) Wave (W)
 Eurobox (E) Minibox (Q) Box (B)
 Minimicro (N)

org. Beschichtung

PES 25 μ m
 Spectrum 50 μ m (bis zu 30 Jahre Garantie/ wird ab > 600m Seehöhe empfohlen)

Innere Deckschicht:

Profilierung Box (B) Minibox (Q) Flat (F)

org. Beschichtung DU 15 μ m PES 25 μ m

Farbton (gemäß Kingspan- Farbtonkarte): Außen RAL _____ Innen RAL 9002 (Standard)

Verlegung:

Horizontal Vertikal

U-Werte (Berechnung lt. DIN EN 14509):

- 0,11 W/m²K >>> 170 mm Dämmstärke
- 0,12 W/m²K >>> 150 mm Dämmstärke
- 0,13 W/m²K >>> 140 mm Dämmstärke
- 0,15 W/m²K >>> 120 mm Dämmstärke
- 0,18 W/m²K >>> 100 mm Dämmstärke
- 0,23 W/m²K >>> 80 mm Dämmstärke
- 0,37 W/m²K >>> 60 mm Dämmstärke (IPN Dämmkern)
- 0,44 W/m²K >>> 50 mm Dämmstärke (IPN Dämmkern)

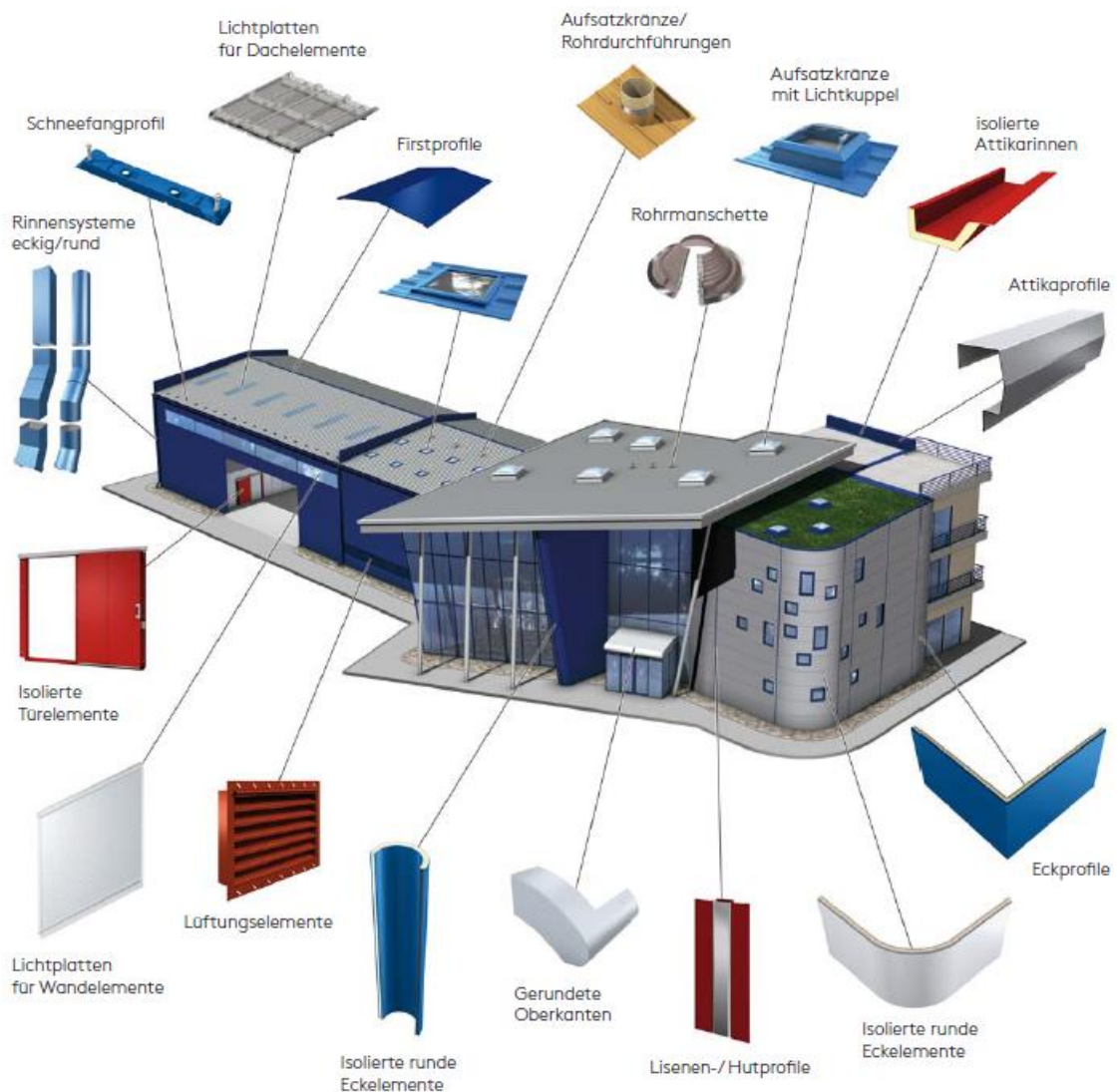
- Baubreite:**
- 1000 mm (Standard)
 - 900 mm (AWPflex- System)
 - 750 mm (AWPflex- System)
 - 600 mm (AWPflex- System)

Die integrierte Dichtung gewährleistet eine **bestmögliche Dichtheit gegen Wind**, die Paneele werden **passgenau und wärmebrückenfrei** miteinander verbunden.

Wir empfehlen die Verwendung der Druckverteilerplatte zur Verbesserung der statischen Eigenschaften im System, sowie zwecks fachgerechter Montage der Elemente, laut Zubehörliste lieferbar!

Im Einheitspreis sind die Edelstahlschrauben samt Dichtscheiben entsprechend der jeweiligen Unterkonstruktion einzukalkulieren.

Zubehörkomponenten (Details siehe Formteile und Tageslichtsysteme)

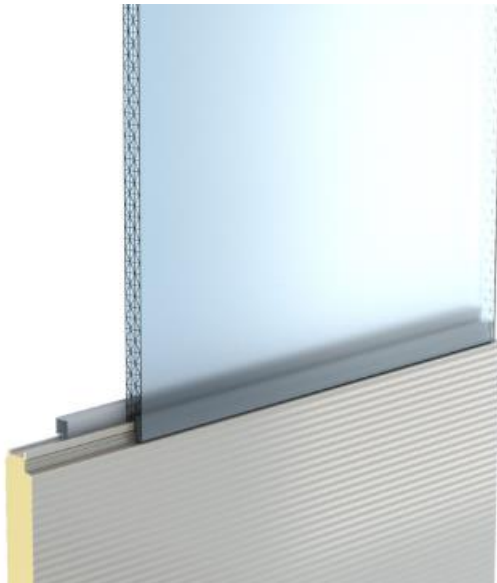


m² Lieferung und Montage von

Lichtplatten für Wandelement (KS1000 Wall-Lite) Fugengeometrie passend zum Produkt KS1000 AWP

Ausführung

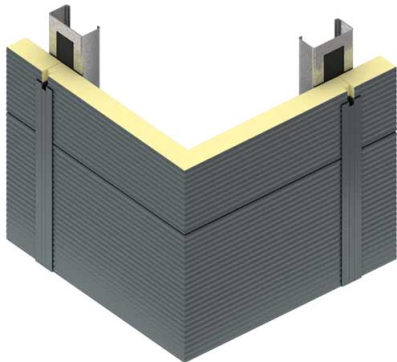
- ☐ 1,30 W/m²K (Wall-Lite WL38) max. Lieferlänge 8m, inkl. Abstandhalter aus Aluminium



m Lieferung und Montage von

vorgeformten Eckelementen (Ausführungen siehe R1 bis R69 lt. Zubehörliste)

Beispiel Eckelement passend zum Wandelement KS1000 AWP:



Zur Spezifikation der vorgeformten Eckelemente bitte um Beachtung der minimalen bzw. maximalen Maße des gewünschten Produktes wie z.B. Schenkellänge etc.