

**Dri-Design-fasader**

# DESIGN MØTER EFFEKTIVITET



høy estetikk



rask installasjon



fleksibilitet



## Paroc Panel System – over 30 års erfaring

---

Paroc Panel System er en ledende produsent av førsteklasses sandwichpanelsystemer. Vårt internasjonale nettverk av salgskontorer og distributører dekker nesten hele Europa og Midtøsten, med den sterkeste eksponeringen i Norden.

## Systemer og produkter

---

De viktigste bruksområdene for våre systemer er fasader, skillevegger og tak i kontor- og industribygninger samt kommersielle og offentlige bygninger.

AST®-kvalitet (Advanced Structural Technology) resulterer i sikre styrkeegenskaper, pålitelig langsiktig holdbarhet og brannsikkerhet i sandwichpaneler av steinull.

QuadCore™ Technology – en ny isolasjonskjerne som leverer den høyeste ytelsen innen isolasjon med lukket cellestruktur når det gjelder brannsikkerhet, varmeisolasjon, miljøvennlighet og lang levetid.



## Service

---

Hele byggeprosessen, fra prosjektplanlegging til ferdig installasjon, må være rask, fleksibel og enkel. Vår brede erfaring, unike servicepakke og fleksibilitet forenkler håndteringen av byggeprosjekter. Våre team forstår dagens byggekrav og hjelper arkitekter, kunder og installatører med å løse utfordringer i hver fase av denne prosessen.

# Innhold

---

Gjøre det ordinære om til det ekstraordinære	4
Design til neste nivå	6
Superrask installasjon	7
Hvorfor Dri-Design?	8
Fordeler med Dri-Design-fasader	9
Farger og belegg	10
Én kassett, mange muligheter	14
Service og support	22



# Gjøre det ordinære om til det ekstraordinære

**Fasadesystemet Dri-Design er nå tilgjengelig i Paroc Panel Systems arkitektoniske utvalg, som gir deg nesten ubegrensede designmuligheter og super-rask installasjon.**

Dri-Design er en innovativ løsning for utforming og implementering av attraktive 3D-fasader, og er unik på markedet. Det er et system av aluminiumskassetter som kan fås i ulike størrelser, former, teksturer og farger. Det installeres som en vanlig ventilert fasade eller direkte på Paroc Panel Systems sandwichpaneler. Dri-Design-kassettenes kan, takket være sine egenskaper og spesielle sammenføyninger, installeres omtrent dobbelt så raskt som andre sammenlignbare fasadesystemer.

Rainscreen-kassetten kommer fra en robotisert produksjonslinje i tre varianter og kan eventuelt perforeres.



**Dri-Design Flat**

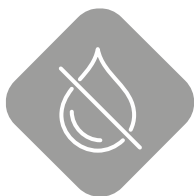
**Dri-Design Shadow**

**Dri-Design Tapered**

**Dri-Design Perforated**

MANUFACTURER  
WARRANTY





## Tørre sammenføyninger

---

Ingen tetningsmidler eller pakninger betyr null fremtidig vedlikehold forbygggheren, og ingen skitne striper. Kassetten er ikke laminert eller laget av komposittmaterialer, som betyr at kassetten aldri vil kunne delaminere.



## Miljøvennlig

---

Fasadesystemer av kompositt og skum kan ikke matche miljøavtrykket til Dri-Design. Dri-Design-kassetten er laget av resirkulerte materialer, er 100 % resirkulerbare og kan brukes om igjen. Enkeltskallteknologien til Dri-Design har ikke en plastkjerne slik som andre metallkomposittbaserte kledningsmaterialer. Den bruker ikke tetningsmidler i sammenføyningene eller pakninger laget av petroleum, noe som sparer fossilt brensel og fremtidige vedlikeholdskostnader.



## Enormt utvalg av farger og belegg

---

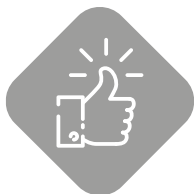
Fås i en rekke ulike farger, utførelser, dimensjoner og teksturer. Man kan praktisk talt få alle farger på forespørsel, avhengig av bestillingsantall.



## Økonomisk

---

Dri-Design er det økonomiske alternativet, takket være vår svært automatiserte produksjonsprosess og rask og enkel installasjon. Kassetten er ikke laminert eller laget av komposittmaterialer. De vil bevare ensartetheten og det utmerkede utseendet i mange år med minimale vedlikeholdskostnader.



## Sertifisert med produsentgaranti

---

Dri-Design er CE-merket og nødvendige godkjenninger. Hele systemet leveres med vår unike produsentgaranti for å gi deg en unik og komplett fasadesystemløsning fra én produsent. Dri-Design-kassetten lages med svært automatisert utstyr, som sikrer konsekvent høy kvalitet på alle elementene.

# Design til neste nivå

---

## Dri-Design – et fasadesystem som gir dybde og struktur

Når det gjelder bygninger med kompleks design, høy estetikk eller som krever en ventilert fasade, tilbyr Dri-Design teknisk avanserte og lettinstallerte løsninger. Vi kan oppnå dette med vårt store utvalg kassettyper og -finisher, inkludert en patentert metallisk Dri-Design Rainscreen-kassett som er superrask å installere. Dri-Design-kassettene fås i svært slitesterk aluminium i en rekke former og størrelser.

Rainscreen-kassetten kommer i tre varianter, Flat, Tapered og Shadow, og kan også fås perforert. Ved å kombinere disse, kan arkitekten skape mønstre som enkelt kan byttes om uten behov for kompliserte skinne- og brakettssystemer. I tillegg kan fasaden til bygningen enkelt få en unik 3D-form.



# Superrask installasjon

---

I tillegg til det flotte utseendet og den store designfleksibiliteten, gir fasadesystemet Dri-Design en svært rask og enkel installasjon under praktisk talt alle værforhold, uten fare for at fasaden mister sine tekniske egenskaper.

- Svært få komponenter
- Installerer dobbelt så raskt som sammenlignbare systemer med betydelige besparelser i stadig økende lønnskostnader



Dri-Design installert direkte på Paroc Panel Systems Built-On-panel

---

- Høy kvalitet – kassetyper og -størrelser kan enkelt brukes om hverandre
- Selvdrenerende fuge, lite vedlikehold
- Kan enten monteres direkte til overflaten på Paroc Panel Systems sandwichpanel eller med utlektning
- Installerer nedenfra og opp





# Hvorfor Dri-Design?

---



## Arkitekt/designer

---

- Vakker og enkel design i én løsning
- Unikt 3D-kassettsystem på markedet
- Nesten uendelige designmuligheter
- En ubegrenset palett med farger, utførelser, teksturer og tilpassede perforeringer
- Teknisk support



## Entreprenør/Installatør

---

- Enkelheten som ligger i et modulært system
- Nærmest halve installasjonstiden enn andre sammenlignbare fasadesystemer, noe som gir målbare besparelser
- Installasjon under praktisk talt alle værforhold med Paroc Panel Systems sandwichpaneler



## Investor/Udvikler

---

- Funksjonalitet, lave vedlikeholdskostnader for minimal rengjøring
- Fasadekostnad vs. premium utseende – premium utseende gir potensial for høyere eiendomsverdi
- Produsentgaranti for komplett system fra én leverandør
- 100 % resirkulerbart og gjenbrukbart, klart for sirkulær økonomi



# Fordeler med Dri-Design-fasader

---

**100%**

gjenbrukbare + resirkulerbare

**null**

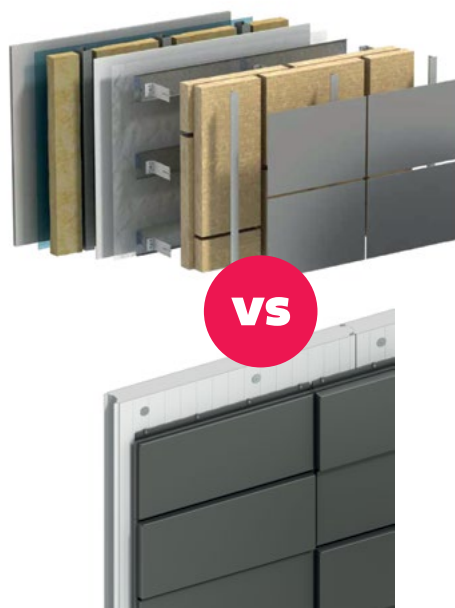
tetningsmidler, pakninger eller butylteip i kassettsammenføyninger betyr null skitne striper og vedlikeholdskostnader redusert til et absolutt minimum

**opp til 2 ganger**

kortere installasjonstid med målbare besparelser i totale prosjektkostnader

**opp til 2 ganger**

færre lastebilleveranser til anlegget



**28 kg**

vektbesparelse per 1 m<sup>2</sup> fasade for enklere og sikrere håndtering

**opp til 2,5 ganger**

lettere fasade med besparelser i struktur og fundament

**opp til 0,25 m**

tynnere veggstruktur, som gir besparelser i samlet fotavtrykk og tilhørende utviklingskostnader

**Dri-Design installeres dobbelt så raskt som sammenlignbare systemer med et minimum av komponenter. Når de installeres på Paroc Panel Systems sandwichpaneler, oppnår man økte energibesparelser samt en tynnere og lettere fasadeløsning som gir flere fordeler når det gjelder effektivitet og bærekraft.**

\* Dette er estimater for fasade som bruker tradisjonelt oppbygd system med mineralfiber og ACM, sammenlignet med 100 mm QuadCore™ BuiltOn isolert panel og Dri-Design kassettsystem. Man kan oppnå nøyaktige beregninger med mer detaljert prosjekthinformatjon.

# Farger og belegg

## Materialeegenskaper

Vi tilbyr et stort utvalg farger og utførelser for Dri-Design-systemet. Dri-Design-kassetter kan fås i aluminium belagt med polyesterpulverlakk (PPC) og er klassifisert iht. EN13501-1: A2-s1,d0. Andre materialer, som corten, kopper, sink og rustfritt stål, kan fås på forespørsel, og kan også replikeres i utseende med PPC på aluminium.



## Metalliske alternativer

Våre standardfarger kan fås i en rekke ulike glansnivåer, fra matt til høyglans, der du kan få alle som Klasse 1\*\* og de fleste også som super-slitesterke Klasse 2\*\*.



Last ned eller be om brosjyren «Colours & Coatings» for å oppdage flere standard- og spesialalternativer

## Eksempler på standard PPC-belegg



Grå



Grønn



Brun



Blå



Beige

\* Materiell kan fås på forespørsel.

\*\* Klasse 1 brukes mye og er en økonomisk formulering som gir god forventet levetid med minimalt vedlikehold. Klasse 2-pulver blir mer og mer anerkjent av stadig flere planleggere og brukes i prestisjetunge prosjekter. Klasse 2-pulver gir utmerket UV-bestandighet og er formulert med ulike forbindelser. Dette pulveret er dyrere, men kan gi lenger forventet levetid med redusert vedlikehold.





## Strukturelle belegg

Dri-Design kan også fås i anodisert aluminium. Våre strukturelle belegg på aluminium kan imidlertid gjenscape utseendet til mer kostbare materialer som kopper, sink eller corten-stål, noe som gir både tekstur, tone og farge.

Aluminium anodiseres ved at metallet oksideres i en syreelektrolytt for å produsere en tett overflate integrert i aluminiumen.

Alt tilhørende systemtilbehør kan behandles på samme måte for å passe til fasaden.

## Eksempler på spesialstrukturerte belegg



Inspirert av anodisk



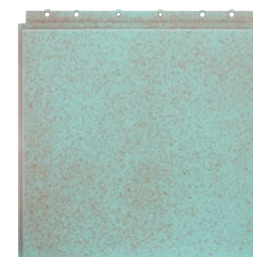
Inspirert av sink



Inspirert av corten



Inspirert av gull



Inspirert av kopper



For fargeprøver, send en e-post til:  
[panelinfo.no@parocpanels.com](mailto:panelinfo.no@parocpanels.com)





# Én kassett, mange muligheter

## Dri-Design Flat

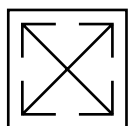
- Dri-Design Flat kan enkelt byttes om og brukes sammen med de andre Dri-Design-kassettene, Shadow og Tapered.
- Kassettene og hjørnene suppleres med ett bredt spekter av tilbehør for fasadeåpninger, startprofiler og fester.
- Dri-Design Flat-kassetter kan også perforeres.

Hjørnekassetter fås for alle Dri-Design-typer:

- min./maks. vinkel: 35 – 179 grader
- min./maks. lengde: 150-500 mm (begge flater kan ikke

Paroc Panel  
System QuadCore™  
Built-On panel

Dri-Design Flat



\* Skann her for oppdatert størrelsestabell.

Innvendig hjørne



Utvendig hjørne



Horisontale fugestørrelse  
- 16 mm

PPC-belagt, anodisert eller  
maskinert aluminium 2 mm

Vertikal fugestørrelse  
- 14 mm

170 - 1220 mm\*

390 - 3750 mm\*

Dybde - 32 mm



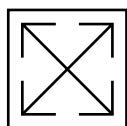


## Dri-Design Tapered

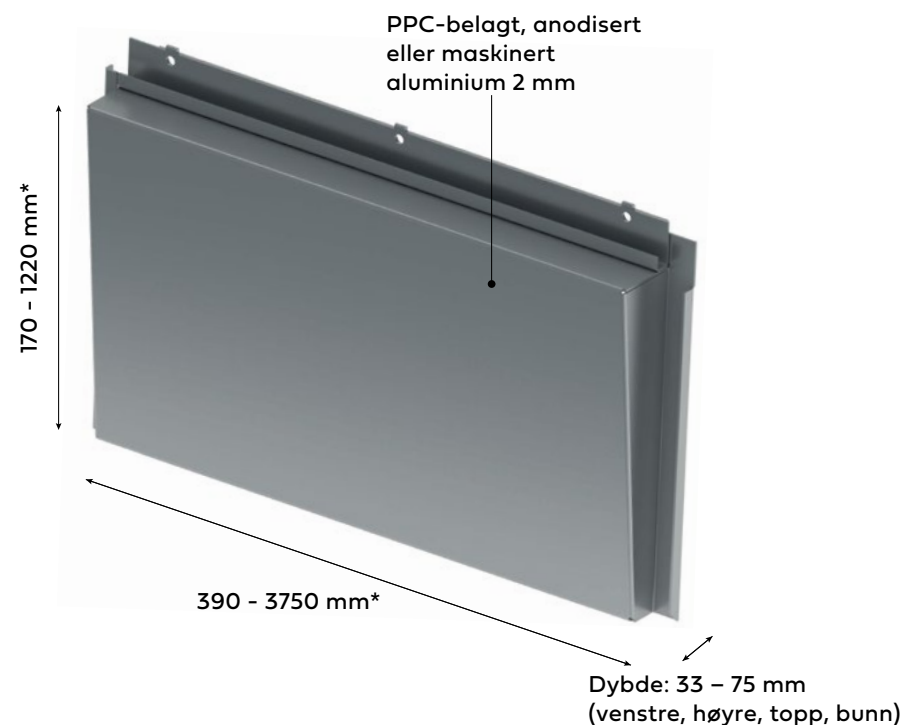
- Dri-Design Tapered-kassetter kan vinkles i en hvilken som helst retning med varierende grad av helling og dybde, opp til maks. 75 mm. Denne friheten til å designe hver enkelt kassett, gir deg ubegrensede muligheter til å skape en dynamisk, enestående overflate på nesten enhver fasade, uten å måtte modifisere underlaget eller byggets tettesjikt.
- Kassetten har ikke utvendige pakninger eller tetningsmidler, noe som gir enklere vedlikehold.
- Dri-Design Tapered-kassetter kan også perforeres.
- Med Dri-Design Tapered-kassetter kan designere skape en naturlig fargevariasjon ved å leke med skyggevariasjoner fra Tapered-kassetten på veggen.

Paroc Panel  
System QuadCore™  
Built-On panel

Dri-Design Tapered



\* Skann her for oppdatert størrelsestabell.





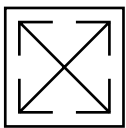
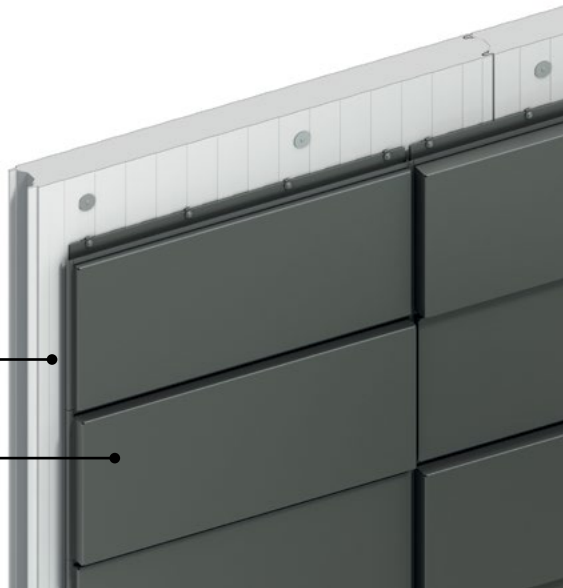


## Dri-Design Shadow

- Med Dri-Design Shadow-kassetter kan du skape dybde og preg i en hvilken som helst arkitektonisk design.
- Kassettenes kan forlenges i varierende dybder for å skape en tekstur eller en dynamisk mønstervariasjon, samtidig som underlaget og værbarrieren holdes på samme nivå.
- Dri-Design Shadow-kassetter kan også perforeres.

Paroc Panel  
System QuadCore™  
Built-On panel

Dri-Design Shadow



\* Skann her for oppdatert størrelsestabell.

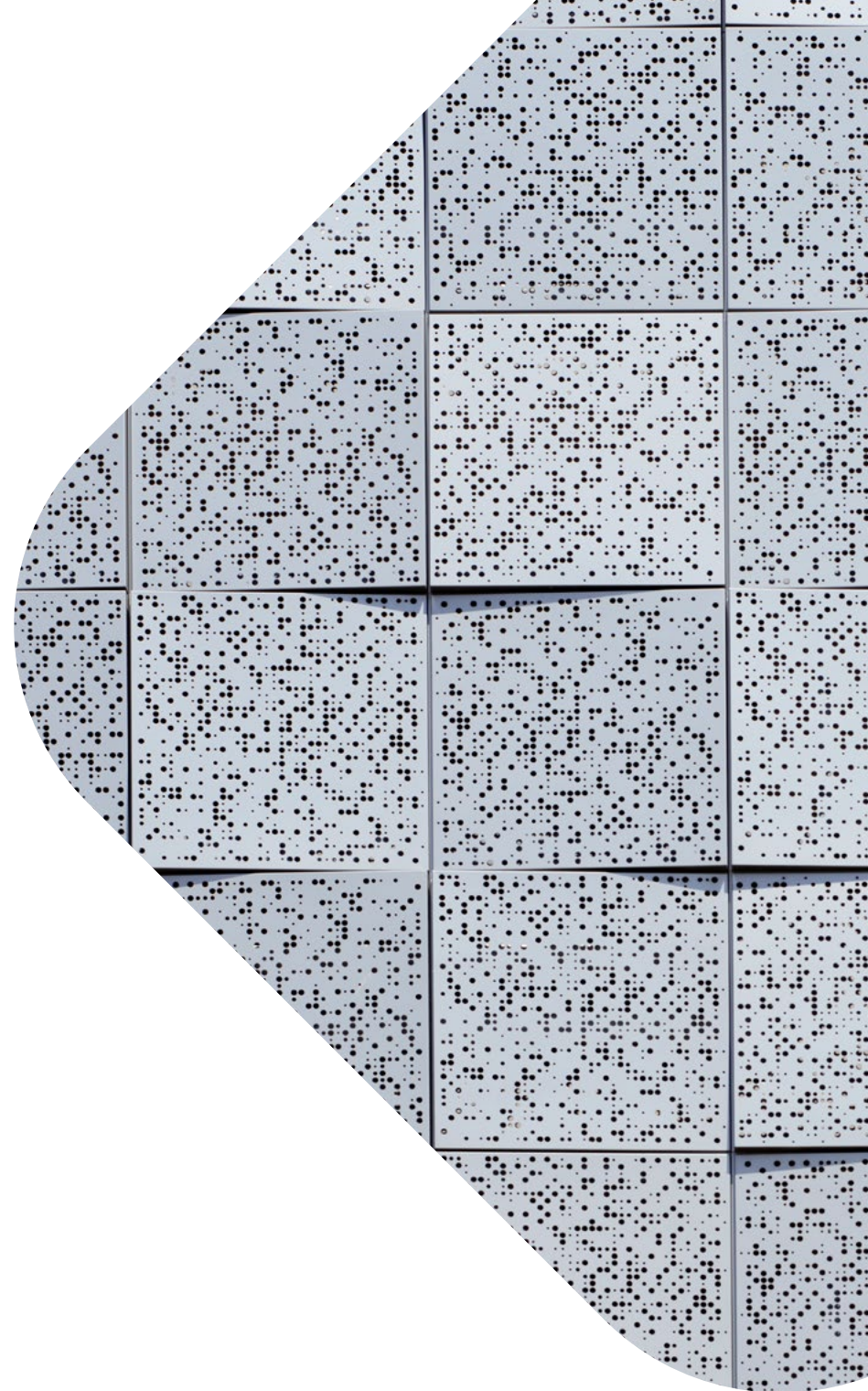
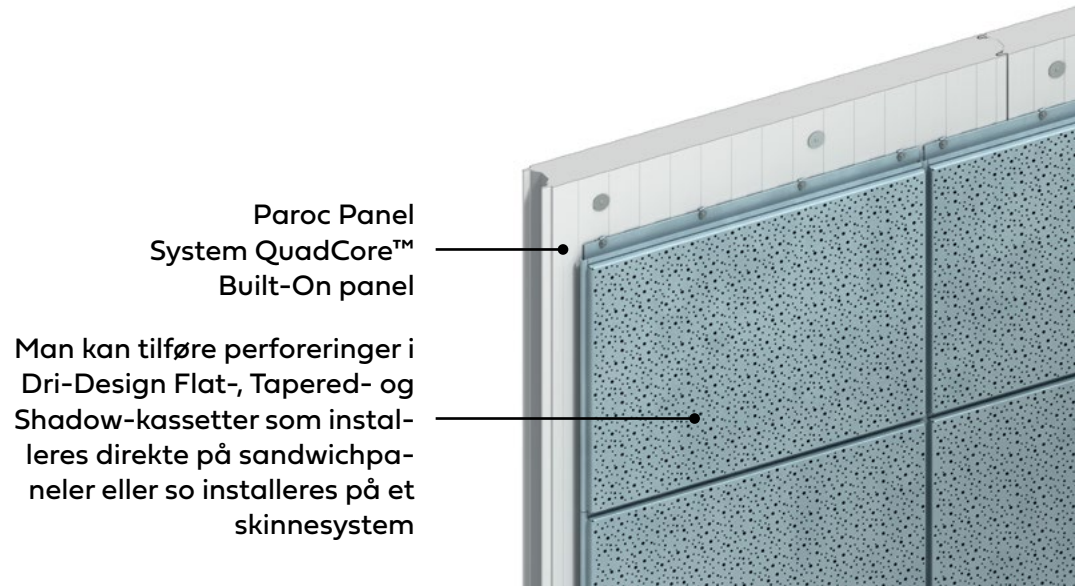






## Dri-Design Perforated

- Ved å variere størrelsen, plasseringen og tettheten til perforeringene, skaper man områder med lys, mørke og nyanser for å danne et uttrykk.
- Perforeringer gjør også at kassetten kan gi den nødvendige luftstrømmen og/eller skyggen til strukturen.
- Kassetter med perforering er prosjektspesifikke.
- Man kan også «trykke» bilder/uttrykk gjennom perforering.









# Service og support

---

## Vi er her for å hjelpe!

Ved hjelp av våre tjenester kan du spare tid og sikre en optimal design med potensielle besparelser i konstruksjonsstål og installasjonstider.

## Ta kontakt med oss for hjelp til planlegging og spesifisering



**Valg av produkter**



**Detaljert spesifisering av tilbehør**



**CAD/BIM konstruksjons-  
detaljer**



**Individuell design av ikke-  
standard konstruksjons-  
detaljer**



**Tekniske spesifikasjons-  
pakker**



**Opplæring i spesialinstalla-  
sjon**



**Teknisk designoptimalise-  
ring av prosjektet**



**Ta kontakt med oss for rask teknisk  
rådgivning om:**

- **Vind- og lastberegninger**
- **U-verdi**
- **Akustisk ytelse**
- **Brannbeskyttelse**
- **Krav til innfestning i prosjektet**





















Paroc  
Panel  
System

PAROC PANEL SYSTEM  
Nils Hansens v 8  
Oslo, NO-0667

+ 47 995 30 270  
[panelinfo.no@parocpanels.com](mailto:panelinfo.no@parocpanels.com)  
[www.parocpanels.no](http://www.parocpanels.no)