

Kingspan built-in Lichtkuppелеlemente

Vielseitig zur Belichtung, Entrauchung und Be-/Entlüftung einsetzbar



Der hohe Vorfertigungsgrad ermöglicht kurze Montagezeiten

- X Ausschneiden der Dachöffnung entfällt
- X Befestigung der Aufsatzkränze entfällt
- X Schleppbleche entfallen

- X Abdichtungsarbeiten entfallen, da werkseitig vormontiert
- X Innenverkleidung entfällt

Vorteile und Nutzen

- ✓ Optimale Passgenauigkeit durch werksseitige Integration in die Kingspan Dachpaneele
- ✓ Dichtheit durch hohen Vorfertigungsgrad
- ✓ Elegante Deckenansicht durch einheitliche Profilierung der Innenschale
- ✓ Kein aufwendiges Schleppblech nötig
- ✓ Große Bandbreite an RAL Farbtönen*
- ✓ Harte Bedachung nach DIN EN 18234

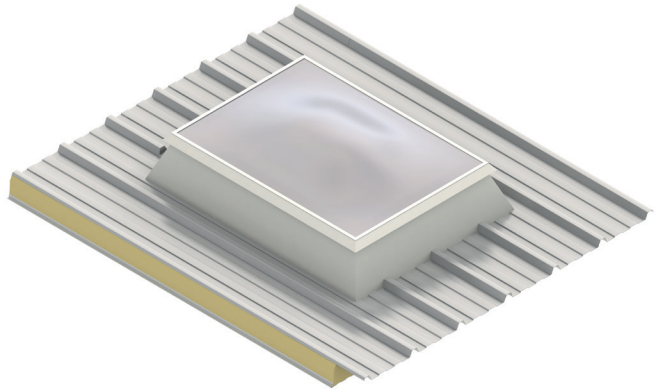
* Farbabweichungen von den Dachelementen möglich



Scannen Sie den Code ein, um unsere Einbausequenz im Video anzuzeigen.

Klare Montagevorteile

- ✓ Direktes Verlegen mit den Dachpaneelen
- ✓ Kurze Montagezeiten
- ✓ Sofort dicht
- ✓ Lichtkuppel werksseitig vormontiert
- ✓ Alles aus einer Hand



Lichtkuppelelemente Be- und Entlüftung

Für eine optimale Lichtausbeute in Ihrem Gebäude

- Wärmebrückenfreier Zargenkopf durch integrierten PVC Aufsatzkranz
- Max. Länge inklusive Rückschnitt 4.000 mm
- Mind. Dachneigung 6° / max. 25° Ausführung mit Querstoß
- Verglasungsvarianten: klar oder opal
- U-Werte 3.0 – 1.1
- Öffnungsvarianten: starr, manuell, elektrisch

Größen / OKD	
700 x 1.370 mm	1.200 x 1.200 mm
1.000 x 1.000 mm	1.500 x 1.500 mm
1.000 x 1.500 mm	1.200 x 2.400 mm
1.000 x 2.000 mm	

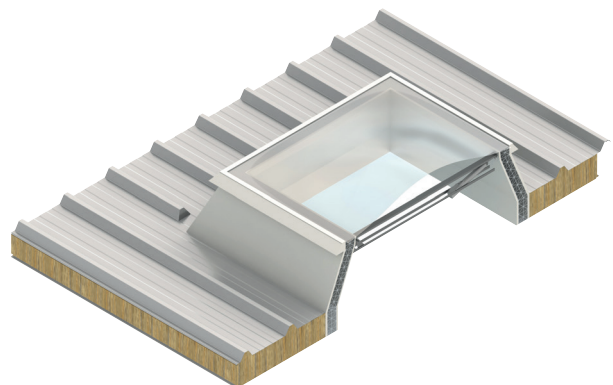
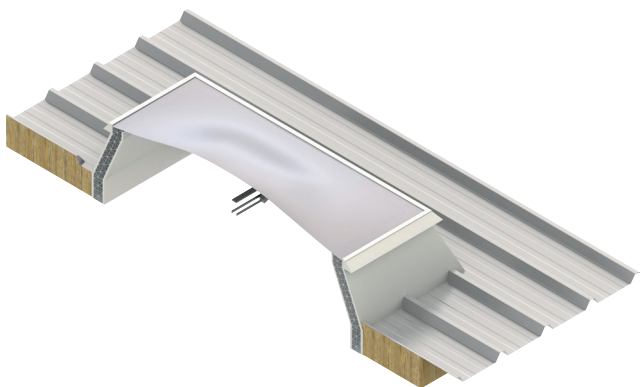
Lichtkuppelelemente RWA

Tageslicht passend zu Ihrem Brandschutzkonzept

- Wärmebrückenfreier Zargenkopf durch integrierten PVC Aufsatzkranz
- Max. Länge inklusive Rückschnitt 4.000 mm
- Mind. Dachneigung 6° / max. 25° Ausführung mit Querstoß
- Verstärkte Ausführungen an allen beschlagsrelevanten Stellen
- Ausführung in Schräggeometrie
- Lieferung inklusive Öffnungsmechanismus pneumatisch und elektrisch nach DIN EN 12101-2 (Anschluss durch Fa. Essmann oder andere zugelassene Fachfirma)

Größen / OKD	
1.000 x 1.000 mm	1.000 x 1.500 mm
1.200 x 1.200 mm	1.000 x 2.000 mm
1.500 x 1.500 mm	1.200 x 2.400 mm

Längsschnitt durch Dachelement und Lichtkuppel



Hinweis: Wir empfehlen eine Auswechlung im Bereich der Lichtkuppeln.

Kingspan GmbH

Am Schornacker 2, 46485 Wesel, Deutschland

t: +49 281 95 25 0-0 f: +49 281 95 25 0-50 info@kingspan.de www.kingspan.de

Stand 02/2018

Abbildungen unverbindlich,
technische Änderungen
vorbehalten