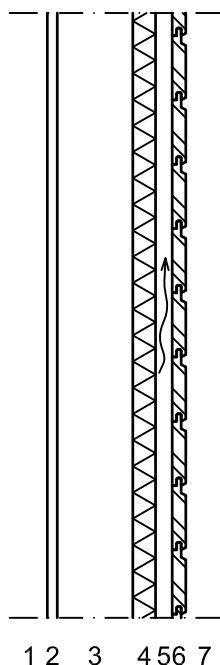


Rakennuskohde	Sisältö Puurunkoinen saunan väliseinä Saunan eristys Kingspan Sauna-Satulla	Tunnus DET 1.5
Suunnittelija	Pvm	Mittakaava 1:10
		Työ nro



Rakenne	1	Kuiva huonetila
	2	Rakennuslevy
	3	Puurunkoinen väliseinärakenne
	4	Kingspan Sauna-Satu (30 mm), asennetaan kooditeksti saunatilaan päin
	5	Tuuletusväli 22 mm, pystykoolaus 22x50 mm k600 runkotolppien kohdille
	6	Vaakapaneelit ja pintakäsittely
	7	Saunatila

Kingspan Sauna-Satu (600x1200 mm) on alumiinilaminoitu ympäripontattu eristelevy, joka säästää tilaa erinomaisen lämmöneristyskykynsä ansiosta. Kingspan Sauna-Satu soveltuu saunan seinien ja kattojen sekä kosteiden tilojen kattopintojen eristeeksi.

Kingspan Sauna-Satusta ei tule poistaa laminaattia levyn kummaltakaan puolelta (lukuunottamatta sokkelilaatoitusta).

Kingspan Sauna-Satun asennus tehdään Kingspan vaahdotusohjekortin [nro 101], Kingspan kiinnitysohjekortin [nro 105] ja Kingspan teippausohjekortin [nro 108] mukaan. Saunan sokkelilaatoitus tehdään Kingspan Sauna-Satun pintaan Kingspan laatoitusohjekortin [103] mukaan.

Kingspan Sauna-Satu kiinnitetään mekaanisesti runkorakenteeseen, esimerkiksi nautoilla. Kingspan Sauna-Satu -eristelevyjen saumat ja läpiviennit tiivistetään polyuretaanivaahdolla ja teipataan lämmönkestävällä alumiiniteipillä. Myös Kingspan Sauna-Satun kiinnikkeiden kannat teipataan. Tuuletusvälin koolaus kiinnitetään runkorakenteeseen Kingspan Sauna-Satun läpi mekaanisesti, esimerkiksi nautoilla.

Väliseinän ilmaääneneristävyyttä voidaan tarvittaessa parantaa asennustilaan asennettavalla tarkoitukseen sopivalla mineraalivillalla.

Myös Kingspan Therma™ TP10, TW50, TW55 ja TF70 -eristelevyjä voidaan käyttää saunan eristämiseen.