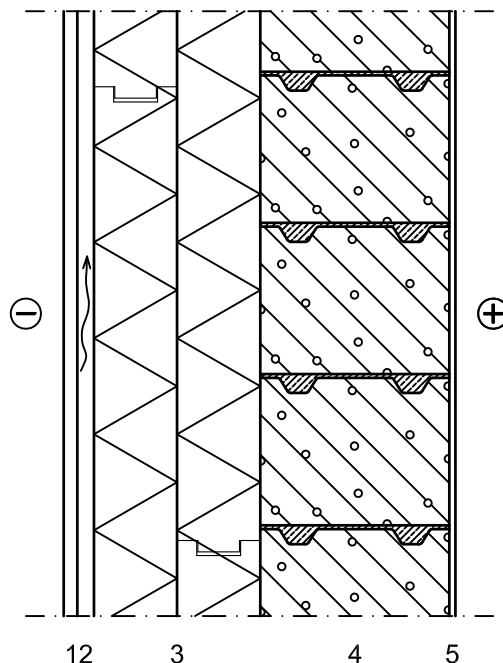


Rakennuskohde	Sisältö Harkkorunko, Passiivienergiataso Kingspan Therma -eristeinen ulkoseinä	Tunnus US 6.1.2
Suunnittelija	Pvm	Mittakaava 1:10
		Työ nro



Rakenne	1	Ulkoverhous
	2	Tuuletusväli, pystykoolaus 22x100 mm
	3	Kingspan Therma™ TW50 110 + 110 mm, saumat limittäin, saumat vaahdotetaan
	4	Kevytsoraharkko 250 mm
	5	Tasoite ja pintakäsittely huoneselityksen mukaan

U-arvo 0,09 W/m²K (TW50 λ_U 0,022 W/mK)

Kingspan Therma™ -eristelevyistä ei tule poistaa laminaattia levyn kummaltakaan puolelta. Kahden Kingspan Therma™ -eristelevyn väliin jääviä laminaatteja ei tule myöskään poistaa.

Kingspan Therma™ -eristeiden asennus tehdään Kingspan vaahdotusohjekortin [nro 101] ja Kingspan kiinnitysohjekortin [nro 105] mukaan. Yhtenäinen Kingspan Therma™ -eristekerros ja tuuletusvälin koolaus kiinnitetään kantavaan runkoon pitkillä mekaanisilla kiinnikkeillä. Asennuksessa voidaan hyödyntää soveltuvien osien myös Kingspan kivitalo-ohjekorttia [nro 107].

Lämmönläpäisykertoimet (US 6.1)

Detailin tunnus	Eristepaksuudet	U-arvo
US 6.1.0	Therma™ TW50 110 yhtenäisenä kerroksena	0,16 W/m ² K
US 6.1.1	Therma™ TW50 130 yhtenäisenä kerroksena	0,14 W/m ² K
US 6.1.2	Therma™ TW50 110 + 110 yhtenäisenä kerroksena	0,09 W/m ² K

U-arvot on laskettu EN ISO 6946:2007 mukaan. U-arvossa on otettu huomioon lämmön-eristekerrosten lisäksi kevytsoraharkko (λ 0,25 W/mK). Kiinnikkeiden aiheuttama kylmäsilta on otettu huomioon eristekerroksessa (RST Ø4 mm, 4 kpl/m², ΔU eristepaksuudesta riippuen +0,0029..0046 W/m²K). Sisä- ja ulkopuollesena pintavastuksena on käytetty 0,13 m²K/W.