

Isolatsioon



Tooteloend

Tõhusad soojustusmaterjalid
kõigisse rakendustesse



Tooted

OPTIM-R® Uue põlvkonna isolatsioonimaterjal	3
Kooltherm® K3 Põranda soojustusplaat	4
Kooltherm® K5 Krohvitav välisseinaplaat	5
Kooltherm® K12 Sõrestikuplaat	6
Kooltherm® K15 Tuulduva fassaadi soojustusplaat	7
Kooltherm® K20 Betoonelemendi plaat	8
Therma™ TP10 Viilkatuse soojustusplaat	9
Therma™ TR26 Soojustusplaat lamekatustele	10
Therma™ TT46 Tõhus soojustusplaat lamekatustele kallete andmiseks	11
Therma™ TW50 Soojustusplaat kiviseintele	12
Therma™ TW55 Karkassi soojustusplaat	13
Therma™ TW56 Kipsplaadiga kaetud soojustusplaat	14
Therma™ TW57 Tuulduva fassaadi soojustusplaat	15
Therma™ TW58 Soojustusplaat raudbetoonelementidele	16
Therma™ TF70 Põranda soojustusplaat	17
Sauna-Satu® Soojustusplaat saunade isoleerimiseks	18
Selthaan® Megaplus SE Põllumajandushoonete soojustus	29
Selthaan® Megaplus HD Põllumajandushoonete soojustus	20
Selthaan® Megaplus B Põllumajandushoonete soojustus	21

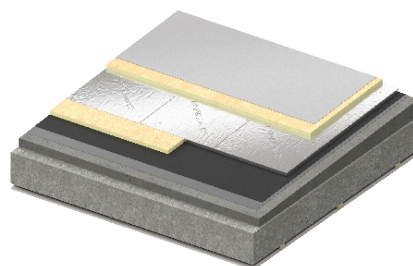
Saadaval olevate toodete mõõdud võivad muutuda, palun kontrolli alati enne tellimist müügiesindajalt.

OPTIM-R® Uue põlvkonna isolatsioonimaterjal

Kirjeldus

OPTIM-R® on vaakumisulatsiooniplaat (Vacuum Insulated Panel ehk VIP), mille isolatsioonivõime on kuni viis korda suurem kui muudel isolatsioonimaterjalidel. OPTIM-R® vaakumisulatsioonimaterjali soojusjuhtivustegur λ_D 0,007 W/(m·K). Isolatsioonimaterjali sees on mikropoorne sisu, mida väljastpoolt ümbritseb õhuke, õhukindel katematerjal.

OPTIM-R® vaakumisulatsioon on ideaalne lahendus objektidel, kus isolatsioonimaterjalile on ruumi vähe.



Tehniline informatsioon

Üldist	Väärtus
Soojusjuhtivus (EN 12667)	λ_D -väärtus 0,007 W/(m·K)
Plaatide mõõtmed	1200 x 600 mm 1200 x 400 mm 1200 x 300 mm 600 x 600 mm 600 x 400 mm 400 x 300 mm 300 x 300 mm
Plaadi servad	standardised lameda profiiliga ääred
Reageerimine tulele (EN 13501-1)	E
Tihedus	u 180-210 kg/m ³
Survetugevus 10% kokkusurutavus (EN 826)	≥ 150 kPa

Soojustakistus

Soojustuse paksus (mm)	20*	25*	30*	40*	50*
R_D -väärtus (m ² ·K/W)	2,85	3,55	4,25	5,70	7,10

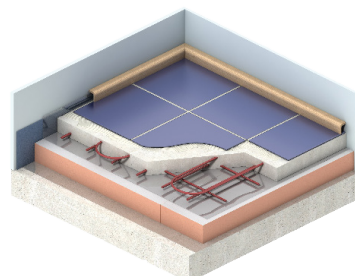
* Teavet laos olevate ja tellimisel tarnitavate toodete kohta saab meie müügipersonaalt.

Kooltherm® K3 Põranda soojustusplaat

Tõhus soojustusplaat põrandate soojustamiseks

Kirjeldus

Põrandate soojusisolatsioon Kooltherm® K3 on tõhus soojustusplaat, millel on kiuvaba sisu ja kummalgi poolel mineraalne laminaat. Kooltherm® K3 sobib kasutamiseks nii pinnasel põrandatele, kui ka tuuldavates põrandakonstruktsioonides.



Tehniline informatsioon

Üldist	Väärtus
Soojusjuhtivus (EN 13166)	λ_D -väärtus 0,021 W/(m·K) (paksus < 45 mm) λ_D -väärtus 0,020 W/(m·K) (paksus 45-120 mm) λ_D -väärtus 0,021 W/(m·K) (paksus > 120 mm)
Plaatide mõõtmed	1200 x 600 mm
Plaadi servad	standardised lameda profiiliga ääred
Reageerimine tulele (EN 13501-1)	C-s1, d0
Tihedus	u 35 kg/m ³
Survetugevus (EN 826)	≥ 100 kPa

Soojustakistus

Soojustuse paksus (mm)	20	30	40	50	60	70	80	90*
R_D -väärtus (m ² ·K/W)	0,95	1,40	1,90	2,50	3,00	3,50	4,00	4,50
Soojustuse paksus (mm)	100	120	140*	150*	159*	180* **	200* **	
R_D -väärtus (m ² ·K/W)	5,00	6,00	6,65	7,10	7,55	8,55	9,50	

* Teavet laos olevate ja tellimisel tarnitavate toodete kohta saab meie müügipersonalilt.

** 180 ja 200 mm tooted on kokku liimitud kahest kihist.

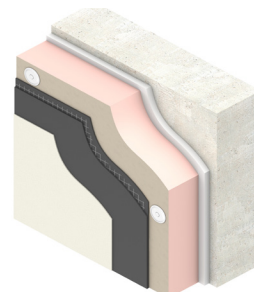
Kooltherm® K5 Krohvitav välisseinaplaat

Soojusisolatsioon krohvitavatele fassaadidele

Kirjeldus

Kooltherm® K5 Krohvitav välisseinaplaat on tõhus isolatsiooniplaat, millel on kiuvaba sisu ja mõlemal pool mineraalne laminaat.

Kooltherm® K5 Krohvitav välisseinaplaat sobib õhukesele ja paksule krohvisüsteemile ning krohviplaadisüsteemile uusehitustel ja renoveerimisel. Küsige soojusisolatsiooni sobivuse kohta krohvisüsteemi tarnijalt.



Tehniline informatsioon

Üldist	Väärtus
Soojusjuhtivus (EN 13166)	λ_D -väärtus 0,021 W/(m·K) (paksus < 45 mm) λ_D -väärtus 0,020 W/(m·K) (paksus 45-120 mm) λ_D -väärtus 0,021 W/(m·K) (paksus > 120 mm)
Plaatide mõõtmed	1200 x 400 mm
Plaadid servad	standardised lameda profiiliga ääred
Reageerimine tulele (EN 13501-1)	C-s2, d0
Tihedus	u 35 kg/m ³
Survetugevus (EN 826)	≥ 100 kPa

Soojustakistus

Soojustuse paksus (mm)	20	30	40	50	60	70	80
R_D -väärtus (m ² ·K/W)	0,95	1,40	1,90	2,50	3,00	3,50	4,00
Soojustuse paksus (mm)	90*	100	120	140	160**	180**	200**
R_D -väärtus (m ² ·K/W)	4,50	5,00	6,00	6,65	7,60	8,55	9,50

* Teavet laos olevate ja tellimisel tarnitavate toodete kohta saab meie müügipersonalilt.

** 160, 180 ja 200 mm tooted on kokku liimitud kahest kihist.

Kooltherm® K12 Sõrestikuplaat

Soojusisolatsioon karkasshoonete seintele ja katusele

Kirjeldus

Kooltherm® K12 Sõrestikuplaat on tõhus isolatsiooniplaat, millel on kiuvaba sisu ja mõlemal küljel alumiiniumlaminaat. Kooltherm® K12 kasutatakse kas puidust või terasest seina- ja katusekarkasside isoleerimiseks.



Tehniline informatsioon

Üldist	Väärtus
Soojusjuhtivus (EN 13166)	λ_D -väärtus 0,021 W/(m·K) (paksus < 45 mm) λ_D -väärtus 0,020 W/(m·K) (paksus 45-120 mm)
Plaatide mõõtmed	1200 x 600 mm 1200 x 3000 mm
Plaadi servad	standardised lameda profiiliga ääred
Reageerimine tulele (EN 13501-1)	C-s1, d0
Tihedus	u 35 kg/m ³
Survetugevus (EN 826)	≥ 100 kPa
Laminaadid difusioonile avatud	38 μ

Soojustakistus

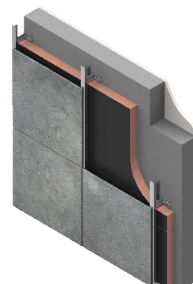
Mõõt 1200 x 600 mm							
Soojustuse paksus (mm)	40	50	60	70	80	100	120
R_D -väärtus (m ² ·K/W)	1,90	2,50	3,00	3,50	4,00	5,00	6,00
Mõõt 1200 x 3000 mm							
Soojustuse paksus (mm)	40	50	60	70	80		
R_D -väärtus (m ² ·K/W)	1,90	2,50	3,00	3,50	4,00		

Kooltherm® K15 Tuulduva fassaadi soojustusplaat Tuletundlikkusega B-s1, d0 soojustus tuulduvatele fassaadidele

Kirjeldus

Fassaadi soojusisolatsioon Kooltherm® K15 on tõhus isolatsiooniplaat, millel on kiuvaba sisu. Plaadi pinnal on tume tuletõkkelaminaat.

Fassaadi soojusisolatsioon Kooltherm® K15 sobib tuulduvatesse fassaadikonstruktsioonidesse, kus soojustusmaterjalile esitatud B-s1, d0 tuletundlikkuse nõue.



Tehniline informatsioon

Üldist	Väärtus
Soojusjuhtivus (EN 13166)	λ_D -väärtus 0,021 W/(m·K) (paksus < 45 mm) λ_D -väärtus 0,020 W/(m·K) (paksus 45-120 mm) λ_D -väärtus 0,021 W/(m·K) (paksus > 120 mm)
Plaatide mõõtmed	1200 x 600 mm
Plaadi servad	standardised lameda profiiliga ääred
Reageerimine tulele (EN 13501-1)	B-s1, d0 (iseseisva tootena)
Tihedus	u 35 kg/m ³
Survetugevus (EN 826)	≥ 100 kPa

Soojustakistus

Soojustuse paksus (mm)	80*	100*	120	140
R_D -väärtus (m ² ·K/W)	4,00	5,00	6,00	6,65

* Teavet laos olevate ja tellimisel tarnitavate toodete kohta saab meie müügipersonaalt.

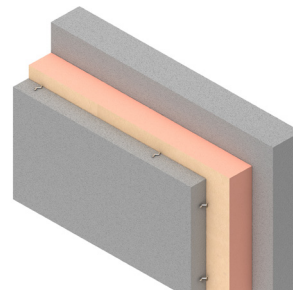
Kooltherm® K20 Betoonelemendi plaat

Esmaklassiline kihiliste betoonelementide soojustus

Kirjeldus

Betoonelementide soojusisolatsioon Kooltherm® K20 on tõhus soojustusplaat, millel on kiuvaba sisu ja kummalgi poolel spetsiaalselt betoonelementidele sobiv mineraalne laminaat.

Betoonelementide soojusisolatsioon Kooltherm® K20 sobib kasutamiseks betoonist sandwich-paneelides.



Tehniline informatsioon

Üldist	Väärtus
Soojusjuhtivus (EN 13166)	λ_D -väärtus 0,021 W/(m·K) (paksus < 45 mm) λ_D -väärtus 0,020 W/(m·K) (paksus 45-120 mm) λ_D -väärtus 0,021 W/(m·K) (paksus > 120 mm)
Plaatide mõõtmed	1200 x 600 mm
Plaadi servad	standardised lameda profiiliga ääred
Reageerimine tulele (EN 13501-1)	C-s1, d0
Tihedus	u 35 kg/m ³
Survetugevus (EN 826)	≥ 100 kPa

Soojustakistus

Soojustuse paksus (mm)	20	30	40*	50	60	70	80	90
R_D -väärtus (m ² ·K/W)	0,95	1,40	1,90	2,50	3,00	3,50	4,00	4,50
Soojustuse paksus (mm)	100	120	140	150	159	180* **	200* **	
R_D -väärtus (m ² ·K/W)	5,00	6,00	6,65	7,10	7,55	8,55	9,50	

* Teavet laos olevate ja tellimisel tarnitavate toodete kohta saab meie müüjipersonalilt.

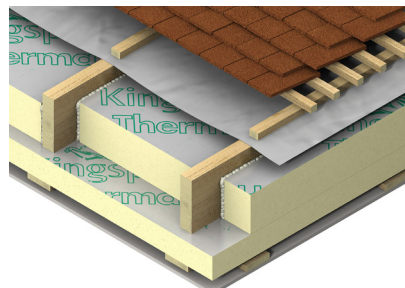
** 160, 180 ja 200 mm tooted on kokku liimitud kahest kihist.

Therma™ TP10 Viilkatuse soojustusplaat

Kirjeldus

Therma™ TP10 on tõhus PIR soojustusplaat, millel on kiuvaba sisu ja mõlemal küljel difusioonikindel alumiiniumlaminaat.

Therma™ TP10 soojusisolatsioon sobib katusekonstruktsioonide ja kaldkatuste soojustamiseks uusehitistes ning renoveerimisel.



Tehniline informatsioon

Üldist	Väärtus
Soojusjuhtivus (EN 13165)	λ_D -väärtus 0,023 W/(m·K) (paksus < 50 mm) λ_D -väärtus 0,022 W/(m·K) (paksus \geq 50 mm)
Plaatide mõõtmed	1200 x 2400 mm
Reageerimine tulele (EN 13501-1)	E
Tihedus	u 30 kg/m ³
Survetugevus 10% kokkusurutavus (EN 826)	\geq 100 kPa
Veeimavus (EN 12087)	< 1,5%
Difusioonikindlad laminaadid	Sd > 100

Soojustakistus

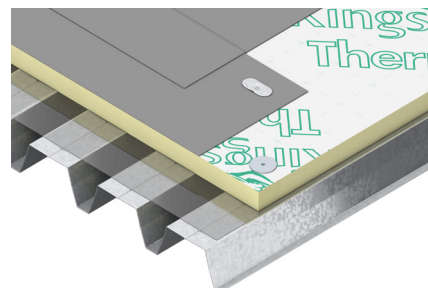
Soojustuse paksus (mm)	30	40*	50	60*	70	80	100	120	130*	150	200
R_D -väärtus (m ² ·K/W)	1,30	1,70	2,25	2,70	3,15	3,60	4,50	5,45	5,90	6,80	9,05

* Teavet laos olevate ja tellimisel tarnitavate toodete kohta saab meie müügipersonaallilt.

Therma™ TR26 Soojustusplaat lamekatustele

Kirjeldus

Therma™ TR26 on tõhus PIR soojustusplaat lamekatustele. Plaadil on kiuvaba sisu ja kummalgi poolel difusioonikindel alumiiniumlaminaat. Therma™ TR26 sobib kasutamiseks lamekatustel. Isolatsioonimaterjal kinnitatakse mehaaniliselt aluspinnale, samuti tuleb mehaaniliselt kinnitada katusekate. Tuletundlikkus Broof(t2) katsetatud mitmete PVC ja SBS katetega.



Tehniline informatsioon

Üldist	Väärtus
Soojusjuhtivus (EN 13165)	λ_D -väärtus 0,022 W/(m·K)
Plaatide mõõtmed	1200 x 600 mm 1200 x 2400 mm
Reageerimine tulele (EN 13501-1)	E
Tihedus	u 30 kg/m ³
Survetugevus 10% kokkusurutavus (EN 826)	≥ 150 kPa (paksus ≤ 80 mm) ≥ 120 kPa (paksus > 80 mm)
Veeimavus (EN 12087)	< 1,5%
Difusioonikindlad laminaadid	Sd > 100
Heakskiit	FM approval*

* FM-i heakskiit vastavalt standardile "FM 4470 kasutamiseks 1. klassi ja mittesüttivates katusekonstruktsioonides" – ühekihiline 40 kuni 160 mm või mitmekihiline kuni 280 mm. Üksikasjalikumad teavet saate veebisaidilt www.roofnav.com või meie tehnilise teeninduse osakonnast.

Soojustakistus

Mõõt 1200 x 600 mm														
Soojustuse paksus (mm)	20	25	30	40	50	60	70	80	85*	90	100	110	120	142
R _D -väärtus (m ² ·K/W)	0,90	1,10	1,35	1,80	2,25	2,70	3,15	3,60	3,85	4,05	4,50	5,00	5,45	6,45

Mõõt 1200 x 600 mm õhendatud servaga										
Soojustuse paksus (mm)	60	80	100	120	140	150*	160	180	200	
R _D -väärtus (m ² ·K/W)	2,70	3,60	4,50	5,45	6,35	6,80	7,25	8,15	9,05	

Mõõt 1200 x 2400 mm														
Soojustuse paksus (mm)	30*	40	50	60	70	80	85*	90	100	110*	120	140*	142	150*
R _D -väärtus (m ² ·K/W)	1,35	1,80	2,25	2,70	3,15	3,60	3,85	4,05	4,50	5,00	5,45	6,35	6,45	6,80

Mõõt 1200 x 2400 õhendatud servaga												
Soojustuse paksus (mm)	50*	60*	70*	80	85*	90*	100	105*	110*	120	140	160
R _D -väärtus (m ² ·K/W)	2,25	2,70	3,15	3,60	3,85	4,05	4,50	4,75	5,00	5,45	6,35	7,25

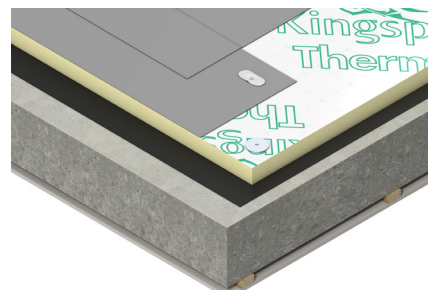
* Teavet laos olevate ja tellimisel tarnitavate toodete kohta saab meie müügipersonaalt.

Therma™ TT46 Tõhus soojustusplaat lamekatustele kallete andmiseks

Kirjeldus

Therma™ TT46 on tõhus PIR soojustusplaat lamekatustele. Plaadil on kiuvaba sisu ja kummalgi poolel difusioonikindel alumiiniumlaminaat.

**Fibre-free
Core**



Tehniline informatsioon

Üldist	Väärtus
Soojusjuhtivus (EN 13165)	λ_D -väärtus 0,022 W/(m·K)
Plaatide mõõtmed	1200 x 1200 mm
Plaadid servad	standardised lameda profiiliga ääred
Reageerimine tulele (EN 13501-1)	E
Tihedus	u 30 kg/m ³
Survetugevus 10% kokkusurutavus (EN 826)	≥ 150 kPa (paksus ≤ 80 mm) ≥ 120 kPa (paksus > 80 mm)
Veeimavus (EN 12087)	< 1,5%
Difusioonikindlad laminaadid	Sd > 100
Heakskiit	FM approval*

* FM-i heakskiit vastavalt standardile "FM 4470 kasutamiseks 1. klassi ja mittesüttivates katusekonstruktsioonides" – ühekihiline 40 kuni 160 mm või mitmekihiline kuni 280 mm. Üksikasjalikumad teavet saate veebisaidilt www.roofnav.com või meie tehnilise teeninduse osakonnast.

Soojustakistus

Kalded 10 mm									
Soojustuse paksus (mm)	30/40	40/50	50/60	60/70	70/80	80/90	90/100	100/110	110/120
R _D -väärtus min. (m ² ·K/W)	1,35	1,80	2,25	2,70	3,15	3,60	4,05	4,50	5,00
R _D -väärtus max. (m ² ·K/W)	1,80	2,25	2,70	3,15	3,60	4,05	4,50	5,00	5,45

Kalded 15 mm				
Soojustuse paksus (mm)	30/45	45/60	60/75	75/90
R _D -väärtus min. (m ² ·K/W)	1,35	2,00	2,70	3,40
R _D -väärtus max. (m ² ·K/W)	2,00	2,70	3,40	4,05

Kalded 20 mm					
Soojustuse paksus (mm)	30/50	50/70	70/90	90/110	110/130
R _D -väärtus min. (m ² ·K/W)	1,35	2,25	3,15	4,05	5,00
R _D -väärtus max. (m ² ·K/W)	2,25	3,15	4,05	5,00	5,90

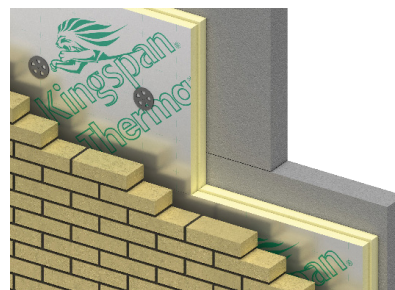
Kalded 25 mm				
Soojustuse paksus (mm)	25/50	50/75	75/100	100/125
R _D -väärtus min. (m ² ·K/W)	1,10	2,25	3,40	4,50
R _D -väärtus max. (m ² ·K/W)	2,25	3,40	4,50	5,65

Therma™ TW50 Soojustusplaat kiviseintele

Kirjeldus

Therma™ TW50 on tõhus PIR soojustusplaat, millel on kiuvaba sisu ja mõlemal küljel difusioonikindel alumiiniumlaminaat.

Therma™ TW50 soojusisolatsioon sobib kivikonstruktsioonide soojustamiseks uusehitistes ning renoveerimisel.



Tehniline informatsioon

Üldist	Väärtus
Soojusjuhtivus (EN 13165)	λ_D -väärtus 0,023 W/(m·K) (paksus < 50 mm) λ_D -väärtus 0,022 W/(m·K) (paksus \geq 50 mm)
Plaatide mõõtmed	1200 x 2400 mm
Reageerimine tulele (EN 13501-1)	E
Tihedus	u 30 kg/m ³
Survetugevus 10% kokkusurutavus (EN 826)	\geq 100 kPa
Veeimavus (EN 12087)	< 1,5%
Difusioonikindlad laminaadid	Sd > 100

Soojustakistus

Soojustuse paksus (mm)	30	40*	50	60*	70	80	100	120	130*	150	200
R_D -väärtus (m ² ·K/W)	1,35	1,80	2,25	2,70	3,15	3,60	4,50	5,45	5,90	6,80	9,05

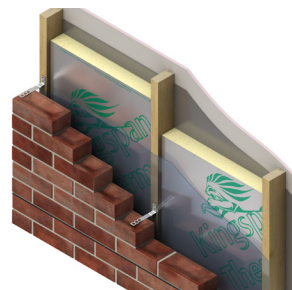
* Teavet laos olevate ja tellimisel tarnitavate toodete kohta saab meie müügipersonaallilt.

Therma™ TW55 Karkassi soojustusplaat

Kirjeldus

Therma™ TW55 on tõhus PIR soojustusplaat, millel on kiuvaba sisu ja mõlemal küljel difusioonikindel alumiiniumlaminaat.

Therma™ TW55 soojusisolatsioon sobib karkasshoonete soojustamiseks uusehitistes ning renoveerimisel.



Tehniline informatsioon

Üldist	Väärtus
Soojusjuhtivus (EN 13165)	λ_D -väärtus 0,022 W/(m·K)
Plaatide mõõtmed	1200 x 2400 mm
Reageerimine tulele (EN 13501-1)	E
Tihedus	u 30 kg/m ³
Survetugevus 10% kokkusurutavus (EN 826)	≥ 100 kPa
Veeimavus (EN 12087)	< 1,5%
Difusioonikindlad laminaadid	Sd > 100

Soojustakistus

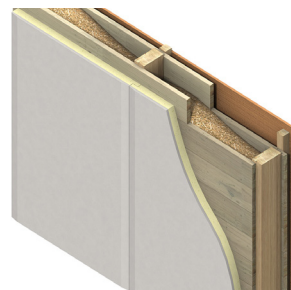
Soojustuse paksus (mm)	30	40*	50	60*	70	80	100	120	130*	150	200
R_D -väärtus (m ² ·K/W)	1,35	1,80	2,25	2,70	3,15	3,60	4,50	5,45	5,90	6,80	9,05

* Teavet laos olevate ja tellimisel tarnitavate toodete kohta saab meie müügipersonaalt.

Therma™ TW56

Kirjeldus

Therma™ TW56 Anselmi on PIR soojutusplaat, mille katteks on liimitud 9 mm profiilservaga kipsplaat. Plaadi teisel küljel on difusioonikindel laminaatkate. Therma™ TW56 Anselmi sobib nii kivi- kui ka puittarindiga hoonete seinte ja katuste seestpoolt soojustamiseks.



Tehniline informatsioon

Üldist	Väärtus
Soojusjuhtivus (EN 13165)	λ_D -väärtus 0,022 W/(m·K) (soojustus) λ_D -väärtus 0,250 W/(m·K) (kipsplaat)
Plaatide mõõtmed	600 x 2600 mm
Plaadi servad	standardised lameda profiiliga ääred
Reageerimine tulele (EN 13501-1)	B-s1, d0 (kipsplaadi poolne külg)
Tihedus	u 30 kg/m ³ (soojutuse osa)

Soojustakistus

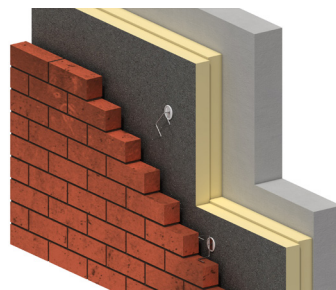
Soojustuse paksus (mm)	40	70*
R_D -väärtus (m ² ·K/W)	1,40	2,75

* Teavet laos olevate ja tellimisel tarnitavate toodete kohta saab meie müügipersonaalt.

Therma™ TW57 Tuulduva fassaadi soojustusplaat

Kirjeldus

Therma™ TW57 on tõhus PIR-isolatsiooniplaat, millel on kiuvaba sisu ja plaadi tagaküljel on hele mineraalne laminaat ja pinnal tume tuletõkkelaminaat. Therma™ TW57 sobib tuulduvatesse fassaadikonstruktsioonidesse, kus soojustumatejalile esitatud B-s1, d0 tuletundlikkuse nõue.



Tehniline informatsioon

Üldist	Väärtus
Soojusjuhtivus (EN 13165)	λ_D -väärtus 0,027 W/(m·K) (paksus 50, 70 mm) λ_D -väärtus 0,026 W/(m·K) (paksus 100 mm) λ_D -väärtus 0,025 W/(m·K) (paksus 140, 150 mm)
Plaatide mõõtmed	1200 x 2400 mm
Reageerimine tulele (EN 13501-1)	B-s1, d0 (iseseisva tootena)
Tihedus	u 30 kg/m ³
Survetugevus 10% kokkusurutavus (EN 826)	≥ 100 kPa

Soojustakistus

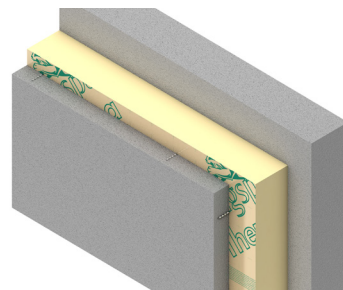
Soojustuse paksus (mm)	50	70*	100	140	150	190*
R_D -väärtus (m ² ·K/W)	1,85	2,55	3,80	5,60	6,00	7,60

* Teavet laos olevate ja tellimisel tarnitavate toodete kohta saab meie müügipersonalilt.

Therma™ TW58 Soojustusplaat raudbetoonelementidele

Kirjeldus

Therma™ TW58 on tõhus PIR-isolatsioonplaat, millel on kiuvaba sisu ja mõlemal küljel plastiga kaetud difusioonikindel laminaat. Therma™ TW58 sobib betoonelementide tööstuslikul tootmisel kasutatavaks soojusisolatsioonimaterjaliks.



Tehniline informatsioon

Üldist	Väärtus
Soojusjuhtivus (EN 13165)	λ_D -väärtus 0,022 W/(m·K)
Plaatide mõõtmed	600 x 1200 mm
Plaadi servad	standardised lameda profiiliga ääred
Reageerimine tulele (EN 13501-1)	D-s2, d0 (vahtsüdamikule)
Tihedus	u 30 kg/m ³
Survetugevus 10% kokkusurutavus (EN 826)	≥ 100 kPa
Veeimavus (EN 12087)	< 1,5%
Difusioonikindlad laminaadid	Sd > 100

Soojustakistus

Soojustuse paksus (mm)	30*	50*	80*	100	120	130	140	150	160	180*	190*	200
R_D -väärtus (m ² ·K/W)	1,35	2,25	3,60	4,50	5,45	5,90	6,35	6,80	7,25	8,15	8,60	9,05

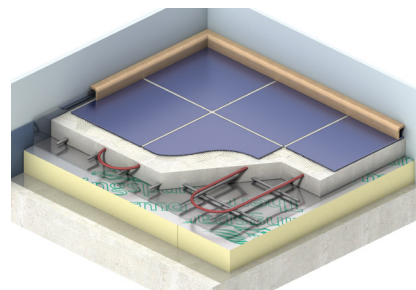
* Teavet laos olevate ja tellimisel tarnitavate toodete kohta saab meie müügipersonaalt.

Therma™ TF70 Põranda soojustusplaat

Kirjeldus

Therma™ TF70 on tõhus PIR soojustusplaat, millel on kiuvaba sisu ja mõlemal küljel difusioonikindel alumiiniumlaminaat.

Therma™ TF70 soojusisolatsioon sobib põrandate soojustamiseks uusehitistes ning renoveerimisel.



Tehniline informatsioon

Üldist	Väärtus
Soojusjuhtivus (EN 13165)	λ_D -väärtus 0,022 W/(m·K)
Plaatide mõõtmed	1200 x 2400 mm
Plaadi servad	standardised lameda profiiliga ääred
Reageerimine tulele (EN 13501-1)	E
Tihedus	u 30 kg/m ³
Survetugevus 10% kokkusurutavus (EN 826)	≥ 100 kPa
Veeimavus (EN 12087)	< 1,5%
Difusioonikindlad laminaadid	Sd > 100

Soojustakistus

Soojustuse paksus (mm)	30	40*	50	60*	70	80	100	120	130*	150	200
R_D -väärtus (m ² ·K/W)	1,35	1,80	2,25	2,70	3,15	3,60	4,50	5,45	5,90	6,80	9,05

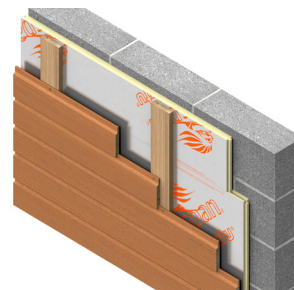
* Teavet laos olevate ja tellimisel tarnitavate toodete kohta saab meie müügipersonaallilt.

Sauna-Satu[®] Soojustusplaat saunade isoleerimiseks

Kirjeldus

Sauna-Satu sobib saunaseinte ja -lagede ning niiskete ruumide lagede soojustuseks. Isolatsiooniplaate võib kasutada ka teistes ruumides konstruktsiooni seespoolse soojustusena koos vooderdusega. Sauna-Satu sobib kasutamiseks nii uusehitistes kui renoveerimisel.

Sauna-Satu on tõhus PIR-isolatsiooniplaat, millel on kiuvaba sisu ja difusioonikindel alumiiniumlaminaat mõlemal küljel.



Tehniline informatsioon

Üldist	Väärtus
Soojusjuhtivus (EN 13165)	λ_D -väärtus 0,022 W/(m·K)
Plaatide mõõtmed	600 x 1200 mm
Reageerimine tulele (EN 13501-1)	E
Tihedus	u 30 kg/m ³
Survetugevus 10% kokkusurutavus (EN 826)	≥ 100 kPa
Veeimavus (EN 12087)	< 1,5%
Difusioonikindlad laminaadid	Sd > 100

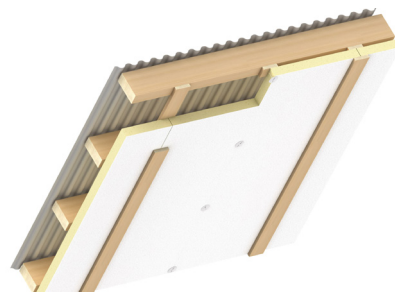
Soojustakistus

Soojustuse paksus (mm)	30
R_D -väärtus (m ² ·K/W)	1,35

Selthaan® Megaplus SE Põllumajandushoonete soojustus Tõhus soojustusplaat põllumajandushoonetele ja ladudele

Kirjeldus

Selthaan® Megaplus SE on tõhus PIR soojustusplaat lao- ja põllumajandushoonete soojustamiseks. Plaadil on kiuvaba sisu ja kummalgi poole struktuurpinnaga difusioonikindel alumiiniumlaminaat.



Tehniline informatsioon

Üldist	Väärtus
Soojusjuhtivus (EN 13165)	λ_D -väärtus 0,024 W/(m·K)
Plaatide mõõtmed	1200 x 5000 mm 1200 x 1200 - 6500 mm
Plaadi servad	standardised lameda profiiliga ääred
Reageerimine tulele (EN 13501-1)	C-s2, d0
Tihedus	u 30 kg/m ³
Survetugevus 10% kokkusurutavus (EN 826)	≥ 150 kPa

Soojustakistus

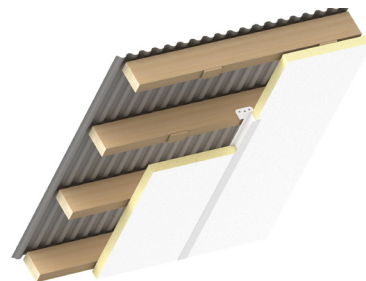
Mõõdud 1200 x 1200 - 6500 mm						
Soojustuse paksus (mm)	25*	30*	40*	50*	60*	70*
R_D -väärtus (m ² ·K/W)	1,00	1,25	1,65	2,05	2,50	2,90
Mõõt 1200 x 5000 mm						
Soojustuse paksus (mm)	30	40	50	60		
R_D -väärtus (m ² ·K/W)	1,25	1,65	2,05	2,50		

* Teavet laos olevate ja tellimisel tarnitavate toodete kohta saab meie müügipersonalilt.

Selthaan® Megaplus HD Põllumajandus- hoonete Tõhus soojustusplaat põllumajandushoonetele ja ladudele

Kirjeldus

Selthaan® Megaplus HD on tõhus PIR soojustusplaat lao- ja põllumajandushoonete soojustamiseks. Plaadil on kiuvaba sisu ja kummalgi poolel struktuurpinnaga difusioonikindel alumiiniumlaminaat.



Tehniline informatsioon

Üldist	Väärtus
Soojusjuhtivus (EN 13165)	λ_D -väärtus 0,024 W/(m·K)
Plaatide mõõtmed	1200 x 1200 - 6500 mm
Plaadi servad	standardsed lameda profiiliga ääred
Reageerimine tulele (EN 13501-1)	C-s2, d0
Tihedus	u 30 kg/m ³
Survetugevus 10% kokkusurutavus (EN 826)	≥ 150 kPa

Soojustakistus

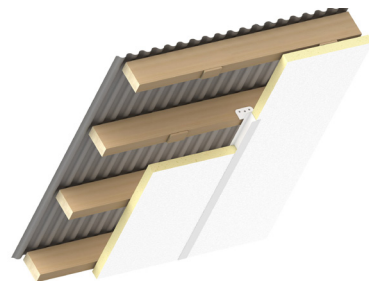
Soojustuse paksus (mm)	30*	40*	50*	60*	80*
R_D -väärtus (m ² ·K/W)	1,25	1,65	2,05	2,50	3,30

* Teavet laos olevate ja tellimisel tarnitavate toodete kohta saab meie müügipersonaalt.

Selthaan® Megaplus B Põllumajandus- hoonete Tõhus soojustusplaat põllumajandushoonetele ja ladudele

Kirjeldus

Selthaan® Megaplus B on tõhus PIR soojustusplaat lao-ja põllumajandushoonete soojustamiseks. Plaadil on kiuvaba sisu ja kummalgi poole struktuurpinnaga difusioonikindel alumiiniumlaminaat.



Tehniline informatsioon

Üldist	Väärtus
Soojusjuhtivus (EN 13165)	λ_D -väärtus 0,023 W/(m·K)
Plaatide mõõtmed	1200 x 1200 - 6500 mm
Pladi servad	standardised lameda profiiliga ääred
Reageerimine tulele (EN 13501-1)	B-s2, d0
Tihedus	u 30 kg/m ³
Survetugevus 10% kokkusurutavus (EN 826)	≥ 150 kPa

Soojustakistus

Soojustuse paksus (mm)	30*	40*	50*	60*
R_D -väärtus (m ² ·K/W)	1,30	1,70	2,15	2,60

* Teavet laos olevate ja tellimisel tarnitavate toodete kohta saab meie müügipersonaallilt.

Kontaktandmed

Kontor

Kingspan Insulation OÜ
Järvevana tee 7b, 10138 Tallinn
Harju Maakond, Eesti

E: info@kingspansoojustus.ee
www.kingspaninsulation.ee

Teenus

Müük: +372 533 145 68
+372 52 263 32

Tehniline tugi: +372 52 966 32

Kingspan Insulation OÜ toodete füüsikalised ja keemilised omadused on väljendatud keskmiste suuruste kaudu, mis on mõõdetud üldkasutatavate meetoditega eeldades toodetele tavalisi kõrvalekaldeid. Kingspan Insulation OÜ jätab endale õiguse muuta ette teatamata toodete spetsifikatsiooni. Selles väljaandes olev teave, tehnilised üksikasjad, kinnitusjuhised jne on väljastatud heas usus ja on kooskõlas Kingspan Insulation OÜ kavandatud eesmärkidega. Dokumenti joonised on mõeldud üldmulje loomiseks toote välimuse kohta ja näitavad ühte paljudest võimalikest toote rakendustest. Kingspan Insulation OÜ ei garanteeri näidatud rakenduste vastavust kehtivatele (kohalikele) eeskirjadele. Tuleb kontrollida antud kasutussoovituste sobivust ja vastavust tegelikele vajadustele, spetsifikatsioonidele ja kõigile kohalduvatele õigusaktidele. Muude kasutusvaldkondade ja -tingimuste korral soovitab Kingspan Insulation OÜ pöörduda Technical Advisory Service'i poole, kust saab nõuandeid nende Kingspan Insulation toodete kasutusviiside kohta, mida siin ei ole üksikasjalikult kirjeldatud. Kui pöördate Kingspan Insulationi müügiesakonna poole, veenduge, et teie käsutuses olev väljaanne sisaldab uusimaid andmeid.

© Kingspan, OPTIM-R, Kooltherm, Sauna-Satu, Selthaan ja Lövi logo on Euroopa liidus ja muudes riikides tegutseva ettevõtte Kingspan Group plc registreeritud kaubamärgid. Kõik õigused kaitstud.

TM Therma on ettevõtte Kingspan Group plc kaubamärgid.

