

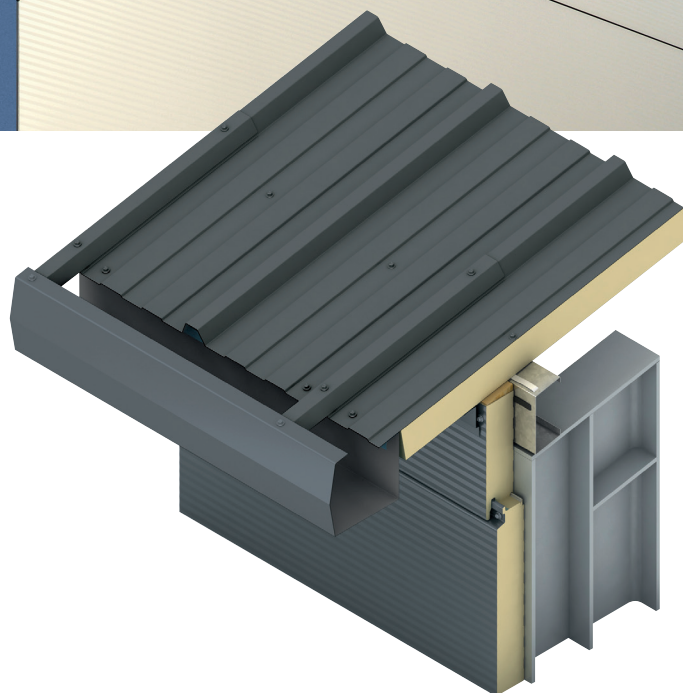
# Kingspan Highline Rinne

Die bewährte vorgehängte Kastenrinne als Systemlösung



## Vorteile und Nutzen

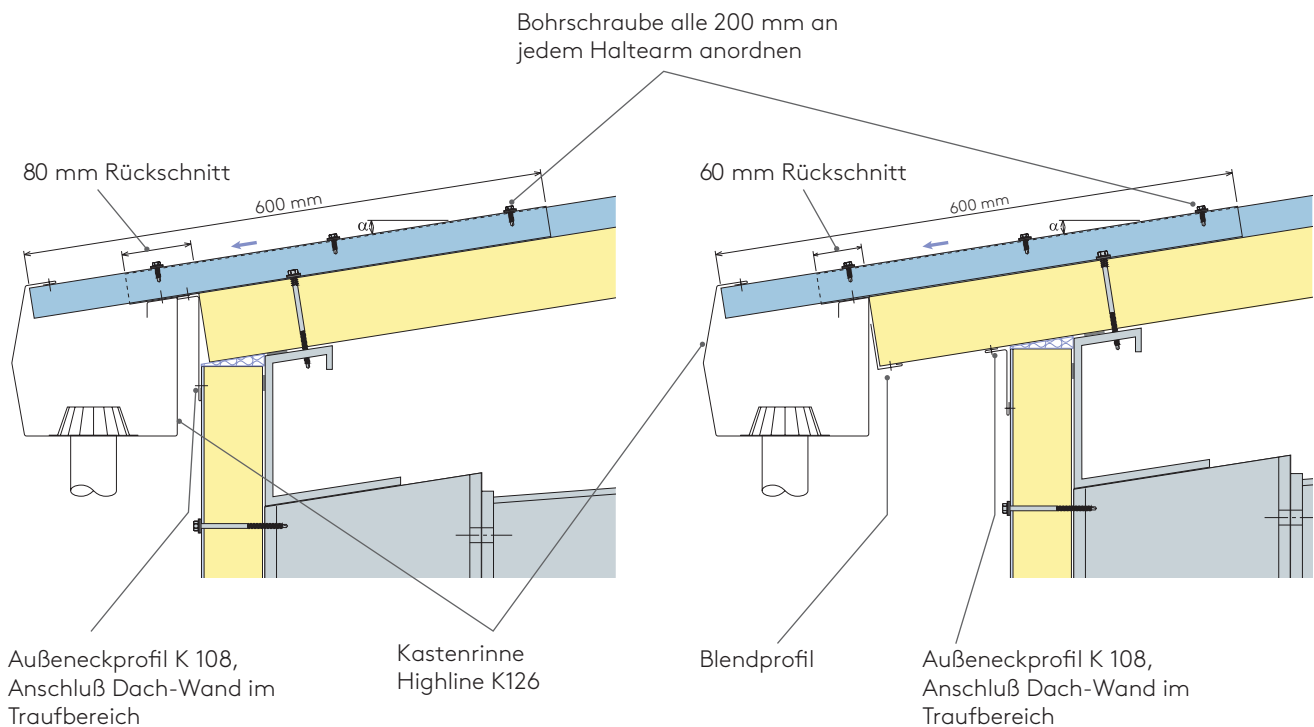
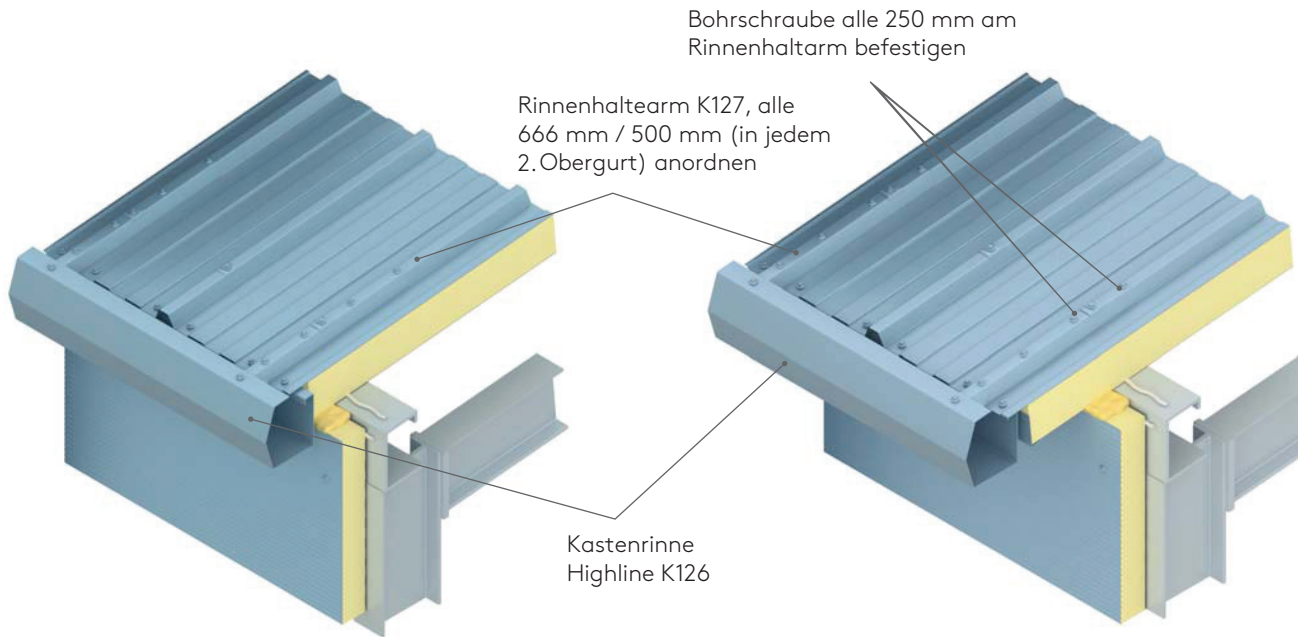
- ✓ Besonders wirtschaftlich durch vorgefertigte Systemlösung
- ✓ Schnelle und einfache Montage der Rinne auch ohne Pfetten
- ✓ Schlanke Konstruktion / Aufbau
- ✓ Wärmebrückenfreie Ausführung
- ✓ Große Auswahl an RAL-Standardfarben für architektonische Ansprüche
- ✓ Optional: Fallrohr (quadratisch oder rund) und Fallrohrhalter erhältlich
- ✓ Harte Bedachung nach DIN EN 18234



# Ausführungsdetail Kastenrinne Highline

## Ohne Dachüberstand

## Mit Dachüberstand



**Kingspan GmbH**

Am Schornacker 2, 46485 Wesel, Deutschland

t: +49 281 95 25 0-0 f: +49 281 95 25 0-50 info@kingspan.de www.kingspan.de

Stand 05/2018

Abbildungen unverbindlich,  
technische Änderungen  
vorbehalten