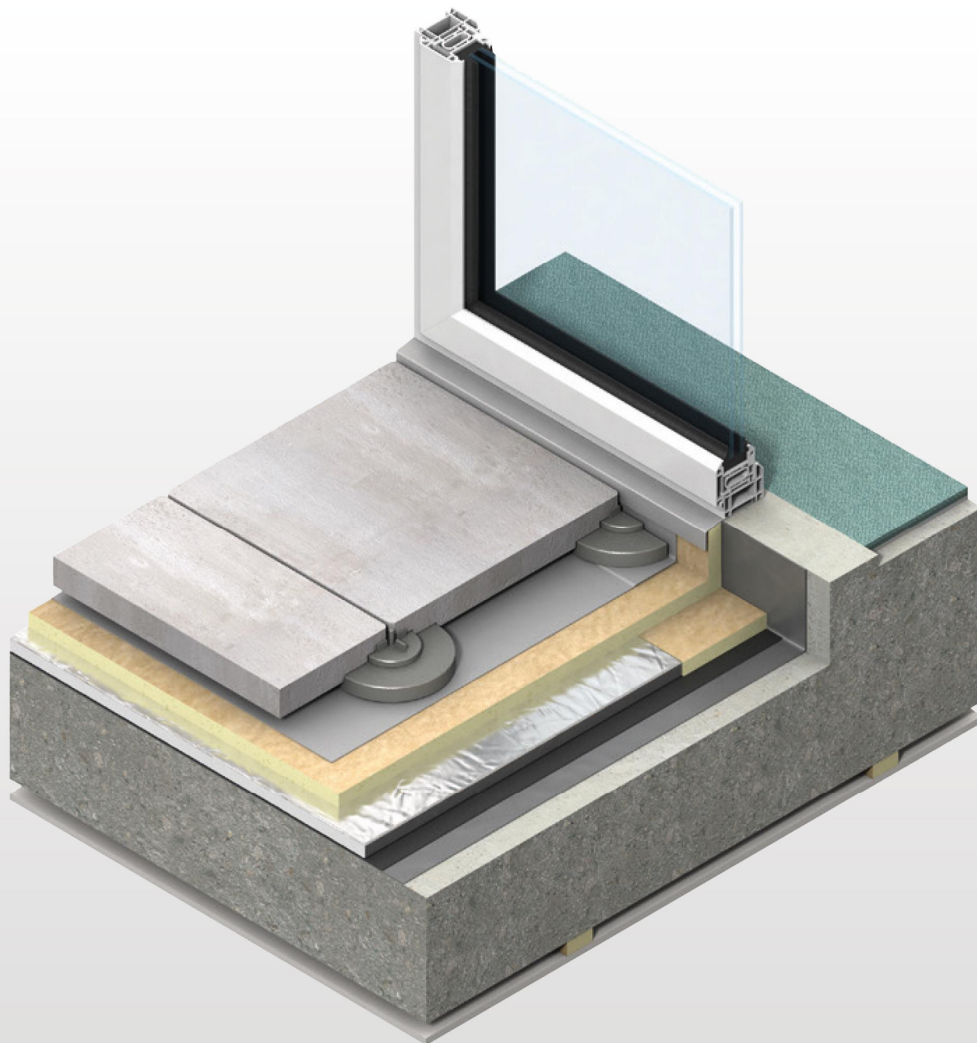




# OPTIM-R®

DAA für die Wärmedämmung von Flachdächern, Loggien  
und Balkonen

VERARBEITUNGSRICHTLINIEN



# Verarbeitungsrichtlinien

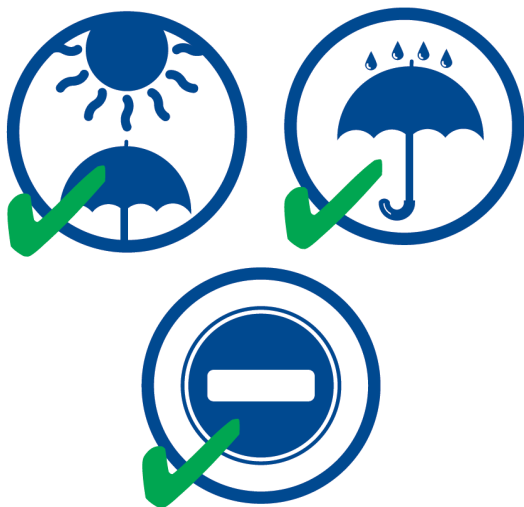
## Transport und Lagerung



- Wichtig: Die Optim-R Kartons sind nach der Anlieferung an der Baustelle mit Folien oder Planen gegen Witterungseinflüsse abzudecken.



- Nicht mehr als drei Optim-R Kartons übereinander stapeln.



- Die Optim-R Vakuumdämmplatten vor Hitze und Witterungseinflüsse schützen und vor unerlaubtem Zugriff verwahren.



- Der Untergrund muss eben, trocken und sauber sein, ggf. ist dieser zu reinigen und mit geeigneten Materialien aufzufüllen und zu glätten.



- Die Optim-R Vakuumdämmplatten nur auf Schutzlage verlegen.



- Die Optim-R Vakuumdämmplatten nicht ungeschützt betreten. Oben die Optim-R Vakuumdämmplatten mit einer Schutzlage vor Beschädigungen schützen.

# Verarbeitungsrichtlinien



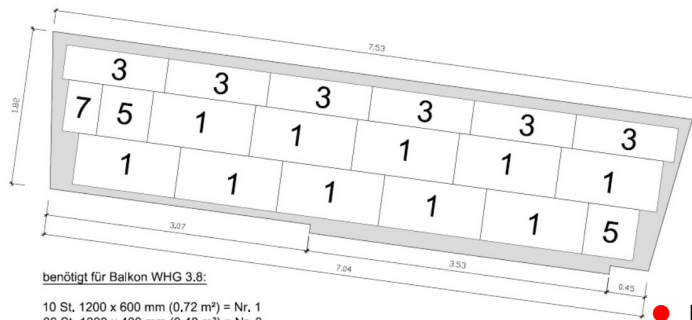
- An den Optim-R Vakuumdämmplatten sind Stöße zu vermeiden



- Die Optim-R Vakuumdämmplatten nicht schneiden oder sägen.



- Die Optim-R Vakuumdämmplatten nicht durchstoßen, nicht bohren oder durchschrauben.



benötigt für Balkon WHG 3.8:

10 St. 1200 x 600 mm (0,72 m²) = Nr. 1  
 06 St. 1200 x 400 mm (0,48 m²) = Nr. 3  
 02 St. 600 x 600 mm (0,36 m²) = Nr. 5  
 01 St. 600 x 400 mm (0,24 m²) = Nr. 7  
 5 St. Flex 1200 x 300 mm (0,36 m²)  
 15 m² Gummigranulatmatte

Flex 1200 x 300 mm

Flächengröße Balkon: 13,61 m²

- Für die Optim-R wird immer ein Verlegeplan erstellt, in diesem Verlegeplan sind die Anzahl und die Lage der Vakuumdämmplatten aufgeführt (siehe Beispiel eines Balkons). Auch wird die Gesamtfläche und die Anzahl der Flex Streifen aus Polyurethan ausgewiesen.



- Zuerst wird auf die gesäuberte Fläche komplett eine Schicht aus 3 mm Gummigranulatmatte verlegt, diese Schicht dient zum Schutz vor Beschädigungen der Optim-R Vakuumdämmplatten von unten.

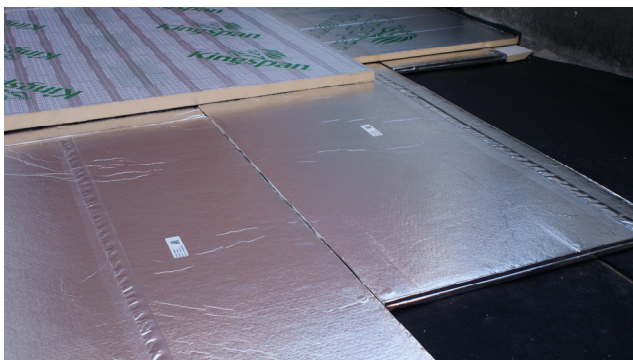
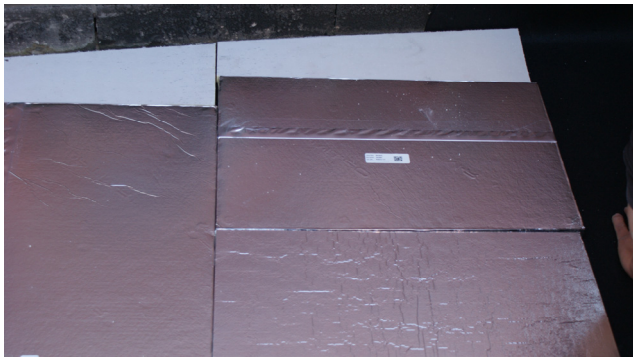


- An einer Seite wird mit der Verlegung eines zugeschnittenen Polyurethan Flex Streifen begonnen, anschließend werden die Optim-R Vakuumdämmplatten verlegt.

# Verarbeitungsrichtlinien



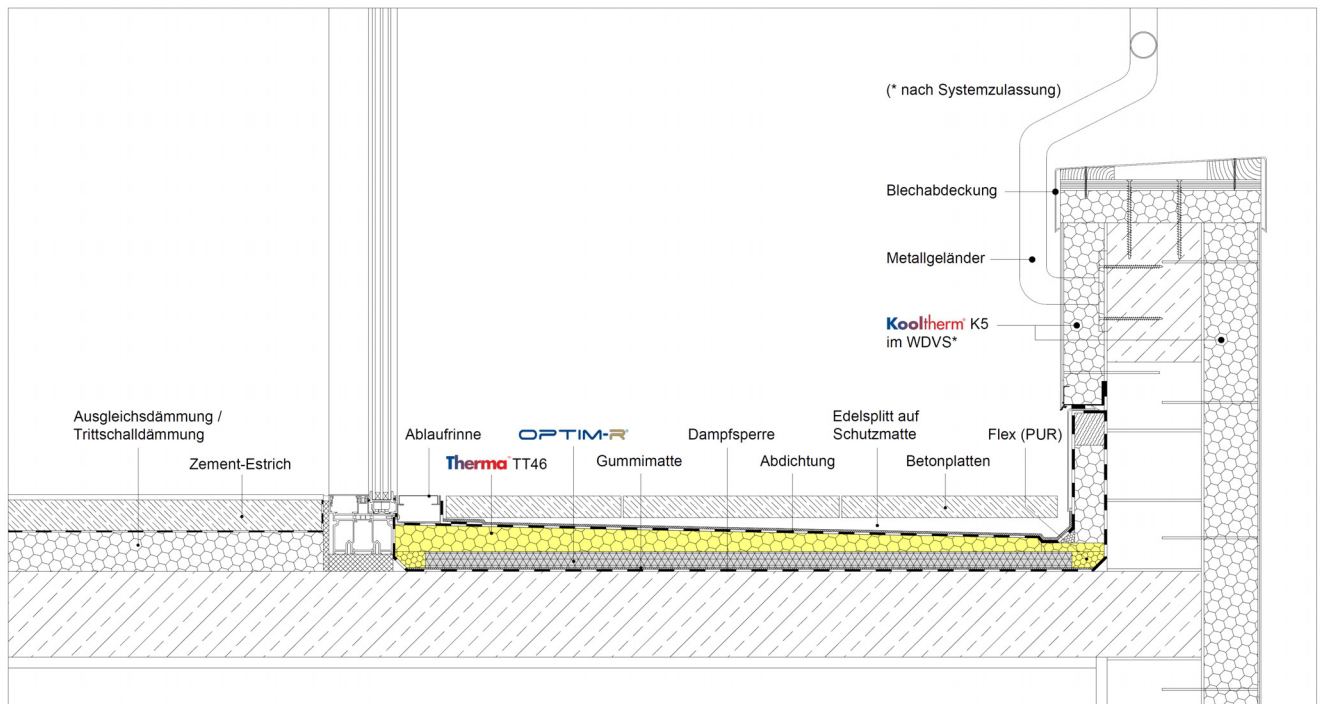
- Bei Schrägen in der Fläche werden die Polyurethan Flex Streifen schräg zugeschnitten und treppenartig verlegt.



- Auf die Optim-R Vakuumdämmplatten wird die obere Schutzschicht aus Polyurethan Flachplatten (20 - 50 mm) bzw. aus Polyurethan Gefälleplatten (nach einem Gefälleplan) gelegt. Als erste Lage Abdichtung wird auf die Polyurethan Platten eine Bitumen-Kaltselbstklebebahn geklebt, darauf werden die weiteren Abdichtungsschichten aus Bitumenbahnen und der Balkonbelag aus Betonplatten oder Holz verlegt.



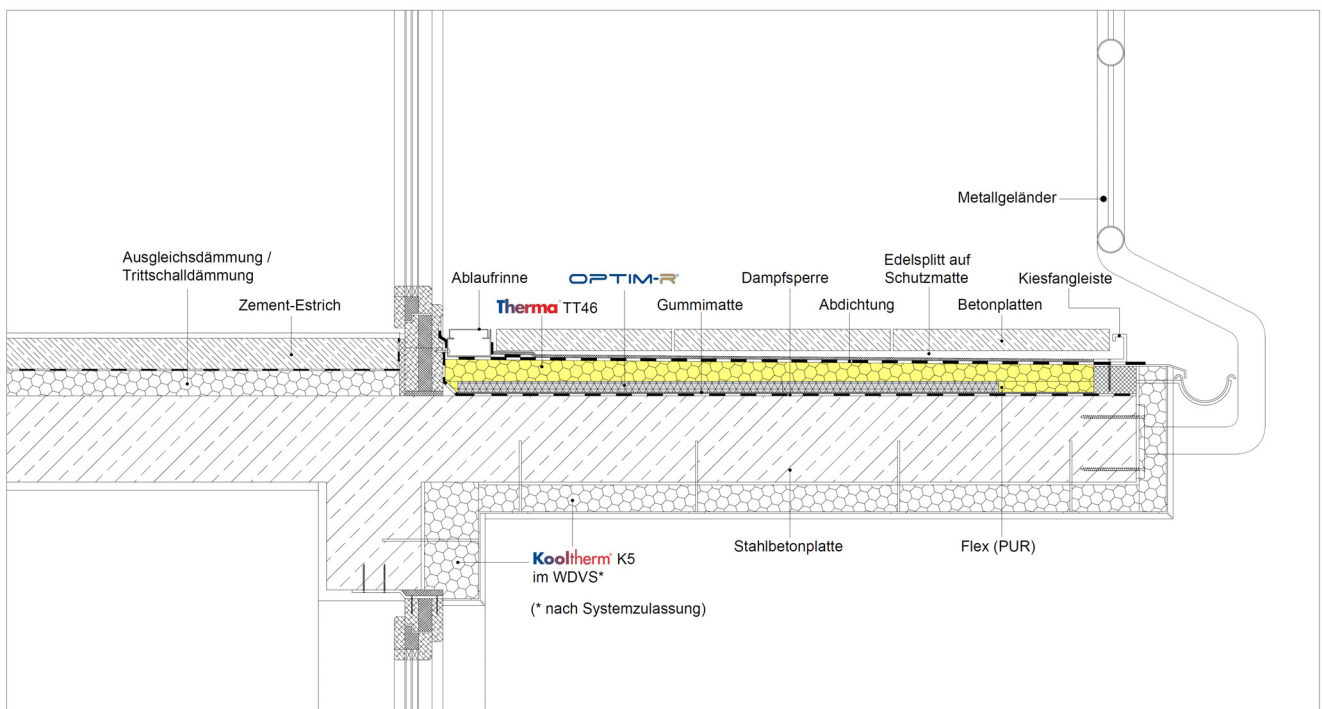
## Aufbau bei einem Staffelgeschoss:



Maßstab: ohne

Systemskizze

## Aufbau bei einem Balkon:



Maßstab: ohne

Systemskizze

Detailzeichnungen aus dem Hause Kingspan sind eine Serviceleistung. Sie stellen keine rechtlich bindende Planungsleistung dar. Detailzeichnungen sind von der jeweiligen Fachplanung und/oder der ausführenden Firma zu überprüfen.

Gewerkebegleitende und gewerkeübergreifende Normen und Regelwerke sind zu beachten.

# Kontakt

## Kundenservice

Für Angebote und Informationen zu Ihren Bestellungen  
Stehen wir Ihnen von Montag bis Freitag in der Zeit  
von 8:00 Uhr bis 17:00 Uhr (freitags bis 14:30 Uhr)  
zur Verfügung.

Tel : +49 (0) 5451 898-0

Fax : +49 (0) 5451 898-66

E-Mail : [info@kingspaninsulation.de](mailto:info@kingspaninsulation.de)

## Anwendungstechnik

Bei der Produktanwendung unterstützt Sie Kingspan  
Insulation mit einem technischen Service.

Gerne beraten wir Sie bezüglich der Verarbeitung  
und geben Ihnen technische Informationen hinsichtlich  
der von Ihnen benötigten Dämmstoffdicke. Darüber  
hinaus unterstützen wir Sie bei der Produktauswahl für  
alternative Anwendungen und leisten Hilfestellung  
bei Fragen zur Detailausführung.

Die Anwendungstechnik ist von Montag bis Freitag  
in der Zeit von 8:00 Uhr bis 17:00 Uhr (freitags bis 14:30 Uhr)  
für Sie da:

Tel: +49 (0) 5451 898-52

Fax: +49 (0) 5451 898-66

E-Mail: [technik@kingspaninsulation.de](mailto:technik@kingspaninsulation.de)

*Die Angaben in dieser Druckschrift basieren auf unseren derzeitigen Erkenntnissen und Erfahrungen. Sie stellen keine Zusicherung im Rechtssinne dar.  
Bei der Anwendung sind stets die besonderen Bedingungen des Anwendungsfalles zu berücksichtigen, insbesondere in bautechnischer, bauphysikalischer  
und baurechtlicher Sicht. In besonderen Fällen sollte der Tauwasseranfall in der Konstruktion durch einen rechnerischen Nachweis überprüft werden.  
Bei der Montage sind die DIN, EnEV und UfW nach ihrem derzeit gültigen Stand einzuhalten. (Stand 01/2018)*



**Kingspan Insulation GmbH & Co. KG**

Fuggerstraße 15, 49479 Ibbenbüren

[www.kingspaninsulation.de](http://www.kingspaninsulation.de)

© Kingspan, Kooltherm und das Löwen-Logo sind registrierte Warenzeichen der Kingspan Group plc. in Deutschland und anderen Ländern.  
™ Therma ist ein eingetragenes Warenzeichen der Kingspan Gruppe plc. Alle Rechte vorbehalten.