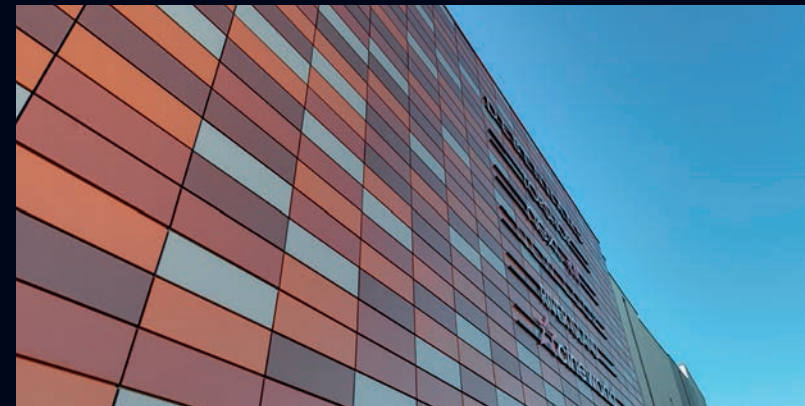


# Přehled produktů

## ARCHITEKTONICKÉ FASÁDY



# ARCHITEKTONIKÉ FASÁDNÍ SYSTÉMY

## BENCHMARK BY KINGSPAN

Nabízíme vám kompletní systém pro zrealizování architektonicky dechberoucích moderních fasád, perfektně sladěných s designem a estetikou vašich projektů.

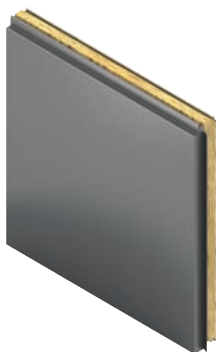
### MODULÁRNÍ FASÁDNÍ SYSTÉMY

Modulární fasádní systém je vynikající alternativa k tradiční zavěšené provětrávané fasádě.

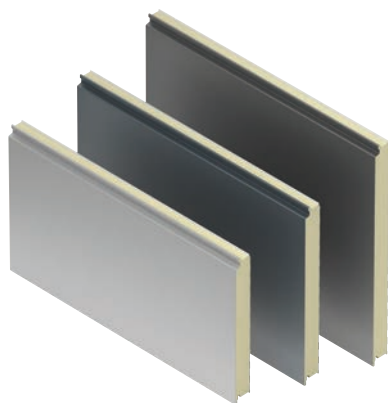
Přesvědčí nejen svým vzhledem, nýbrž i prvotřídní funkcí.



Inspiration



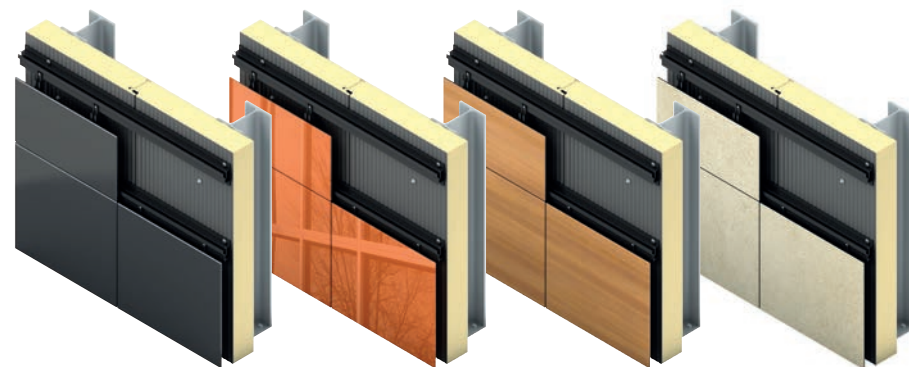
Matrix



Evolution

### ZAVĚŠENÁ FASÁDA

DIBT schválený systém příští generace. Varianty fasádních obkladů jsou připevněné přímo na sendvičový panel, což umožňuje rychlou a jednoduchou montáž. K dispozici je nespočet kovových fasád, jako např. náš nový systém Dri-Design, a nekovových fasádních obkladů.



Kámen

Sklo

HPL

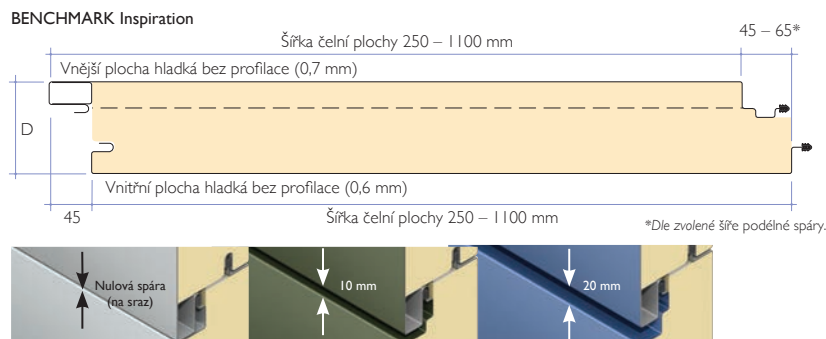
Vláknocement

Kovové a nekovové varianty fasád

# MODULÁRNÍ FASÁDNÍ SYSTÉMY

## BENCHMARK Inspiration

- Izolační jádro PIR
- Skryté kotvení
- Systém násobného těsnění spojů (dvojitý překryvné těsnění)
- Variabilní šíře podélných spár
- Svislé okraje panelů bez ořezů kryté ohraněním
- Možnost výroby na míru



Detail spoje / varianty podélné spáry

Aplikace

Tloušťka panelu D (mm)

Hodnota U podle ČSN ENI 4509 (W/m²K) **QuadCore™**

Klasifikace podle DIN 4102-1 resp. ENI 3501-1

Akustické vlastnosti Rw (dB)

Hmotnost fasády (kg/m²)

Horizontální, vertikální\*

80

0,297

B-s2, d0

25

13,84

100

0,239

14,60

120

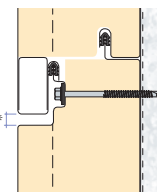
0,199

15,36

150

0,160

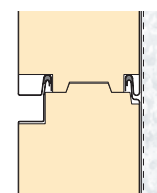
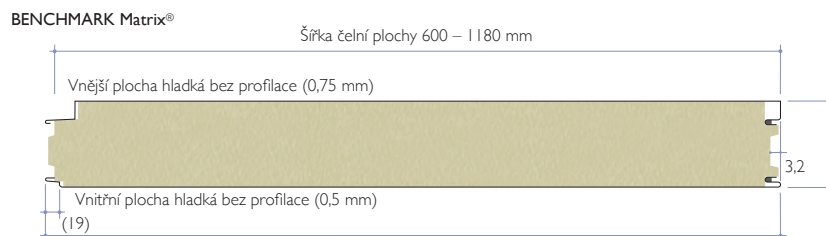
16,50



\*Varianty spáry: 0, 10 nebo 20 mm

## BENCHMARK Matrix®

- Izolační jádro z minerálního vlákna
- Skryté kotvení
- Systém násobného těsnění spojů (dvojitý překryvné těsnění)
- Variabilní šíře podélných spár
- Svislé okraje panelů bez ořezů kryté ohraněním



Horizontální, vertikální\*

80

0,523

A2-s1, d0

31

20,40

100

0,424

31

22,90

120

0,356

32

25,40

140

0,307

32

27,90

150

0,288

32

29,20

160

0,271

32

30,40

175

0,250

32

29,33

200

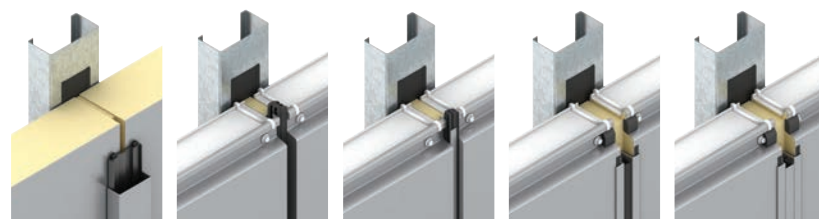
0,220

32

32,08

## BENCHMARK Evolution

- Izolační jádro IPN
- Skryté kotvení
- Variabilní šířka panelů- 600, 750, 900 & 1000 mm
- Různé varianty svislých spojů / spár
- Variabilní šíře podélné spáry
- Okraje panelů bez ořezů



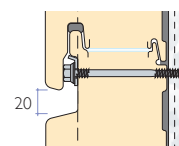
Hliníková lišta

Q2

Q2a

černá spára

stříbrná spára



\*Varianty spáry: 0, 10, 20 nebo 50 mm

Horizontální, vertikální

80

0,294

0,230

B-s1, d0

25

13,59

100

0,233

0,180

14,35

120

0,192

0,150

15,11

150

0,153

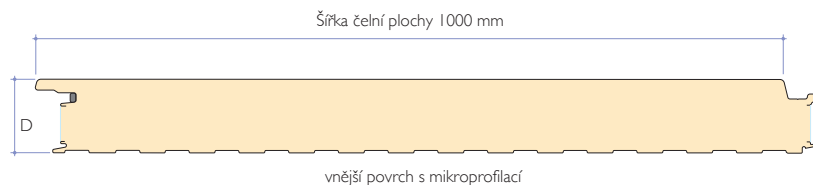
0,120

16,25

# ZAVĚŠENÁ PROVĚTRÁVANÁ FASÁDA

## Karrier panely

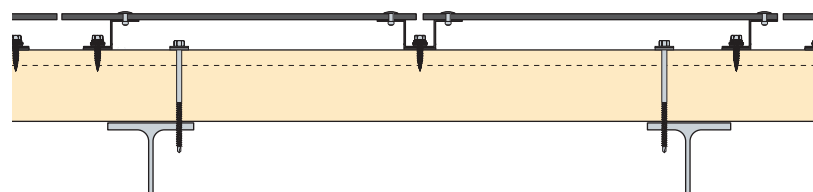
- Izolační jádro IPN
- Speciálně vyvinutý a certifikovaný systém Vnitřní plocha profilovaná (0,4mm)
- Pro upevnění konstrukce zavěšené provětrávané fasády
- Vysoká únosnost
- B-s<sub>d</sub>, d<sub>0</sub>



Detail spoje / varianty podélné spáry	Aplikace	Tloušťka panelu D (mm)	Hodnota U podle ČSN EN14509 (W/m²K)	Akustické vlastnosti Rw (dB)	Hmotnost fasády (kg/m²)
	Horizontální, vertikální	80	0,294	25	13,59
		100	0,233		14,35
		120	0,192		15,11
		150	0,153		16,25

## System FF

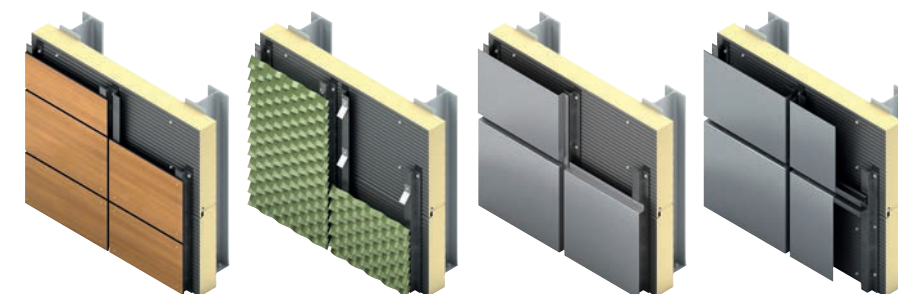
- H- / Z-Systémový profil k přímému upevnění zavěšené provětrávané fasádní konstrukce
- EN AW 6060-T6
- předvrtán pro jednodušší vytvoření kluzných a pevných bodů



FF System (příklad s HPL zavěšenou provětrávanou fasádou)



### SYSTÉMOVÉ VARIANTY



HPL, Vlákno cement, ACM & a další deskové fasádní prvky

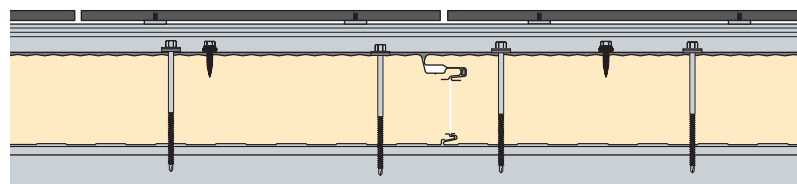
Tahokov (Mesh)

Kovové kazety  
Např. Nerezová ocel, Aluminium, měď, Corten

Hliníkové kompozitní kazety (např. SZ20)

## System SF

- BX-systémový profil pro skryté kotvení zavěšené provětrávané fasádní konstrukce pomocí lišty na zadní straně a zafrézovaných kotev
- předvrtán pro jednodušší vytvoření kluzných a pevných bodů



### SYSTÉMOVÉ VARIANTY



Kámen

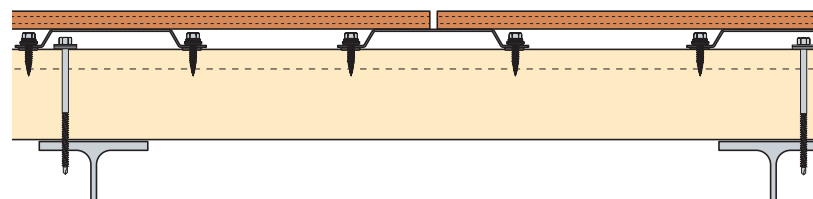
Sklo

HPL

Vlákno cement

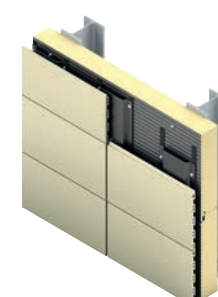
## System OMEGA

- OMEGA profily pro skryté kotvení keramického obkladu K20
- EN AW 6060-T6
- předvrtán pro jednodušší vytvoření kluzných a pevných bodů



OMEGA System s keramickou fasádou K20

### SYSTÉMOVÉ VARIANTY



Keramika (příklad obkladu)

# KAZETOVÉ SYSTÉMY

## Kovové fasády

### Dri-Design - nový kazetový systém od Benchmarku

VELICE RYCHLÁ MONTÁŽ



Dri-Design Flat

Dri-Design Shadow

Dri-Design Tapered

Dri-Design Perforated

CNC výroba zaručující maximální preciznost a eleganci



Regent Park Aquatic Park  
Toronto

Produkt: Dri-Design Shadow  
Architekt: MacLennan Jaunkalns Miller Architects



St. Joe Franciscan Medical Center  
Washington

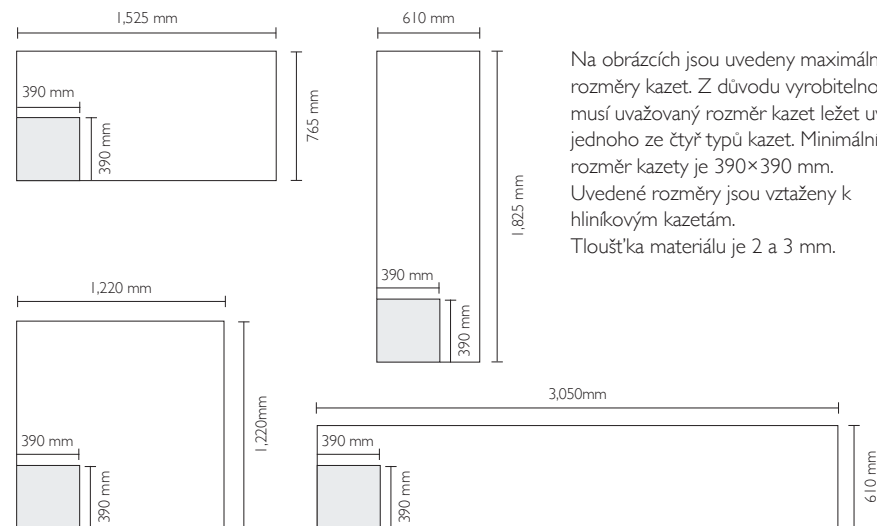
Produkt: Dri-Design Perforated  
Architekt: Perkins + Will

### Standardní kazety

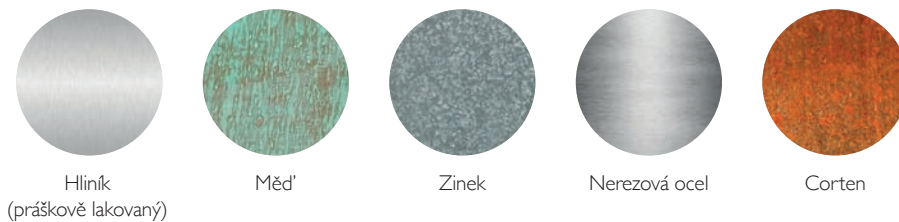


Recess-fixed Cassette

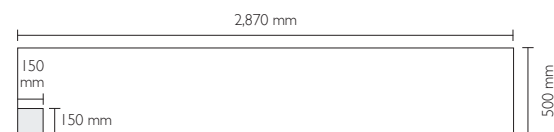
### MINIMÁLNÍ/MAXIMÁLNÍ ROZMĚRY KAZET



### Povrchy



### MINIMÁLNÍ/MAXIMÁLNÍ ROZMĚRY KAZET

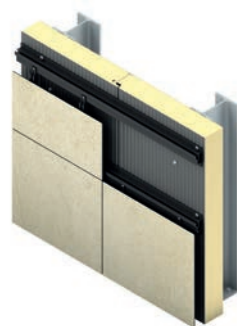


## Nekovové fasády



HPL

Tloušťka (mm)	Hmotnost (kg/m <sup>2</sup> )	Možné rozměry (mm)	Reakce na oheň
8, 10, 13	10,8/13,5/17,6	3,050 × 1,530 2,550 × 1,860 3,650 × 1,860 4,270 × 2,130	B-s1,d0w D-s2,d0



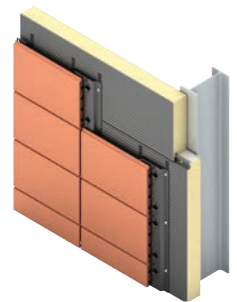
Umělý kámen

Tloušťka (mm)	Hmotnost (kg/m <sup>2</sup> )	Možné rozměry (mm)	Reakce na oheň
10, 12	25/30	1,200 × 600	A2-s1,d0



Vláknocement

Tloušťka (mm)	Hmotnost (kg/m <sup>2</sup> )	Možné rozměry (mm)	Reakce na oheň
8	14,6	3,070 × 1,220	A2-s1,d0



Keramika

Tloušťka (mm)	Hmotnost (kg/m <sup>2</sup> )	Možné rozměry (mm)	Reakce na oheň
20	32	200-500 × 400-1800 (Šírky modulů v 50 mm intervalech)	A2-s1,d0

A  
TURNING  
POINT  
IN  
BUILDING  
DESIGN

**BENCHMARK SUPPORT**

**BENCHMARK FAÇADES EUROPE**

Head Office: BENCHMARK Façades Europe,  
Am Schornacker 2, 46485 Wesel, Německo  
Tel: +49 281 9 52 50 12  
[www.benchmarkbykingspan.de](http://www.benchmarkbykingspan.de)

---

**BENCHMARK FAÇADES HUNGARY**

2367, Újhartyán, Horka dűlő1. Mad'arsko  
Tel: +36 29 573 400  
[www.benchmarkbykingspan.info](http://www.benchmarkbykingspan.info)

---

**BENCHMARK FAÇADES POLAND**

ul. Przemyslowa 20, 27-300 Lipsko, Polsko  
Tel: +48 48 378 3100  
[www.benchmarkbykingspan.pl](http://www.benchmarkbykingspan.pl)

---

**BENCHMARK FAÇADES CZECH REPUBLIC**

Vážní 465  
50003 Hradec Králové, Česká Republika  
Tel: +420 495 866 111  
[www.benchmarkbykingspan.cz](http://www.benchmarkbykingspan.cz)

---