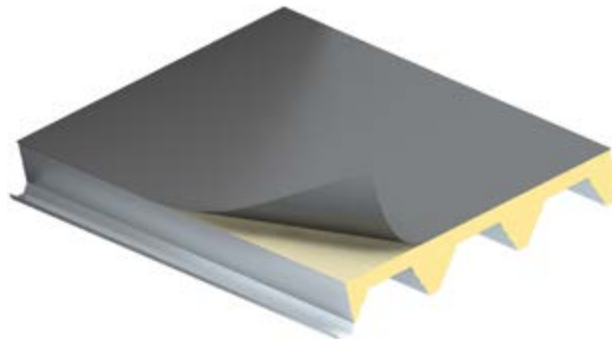


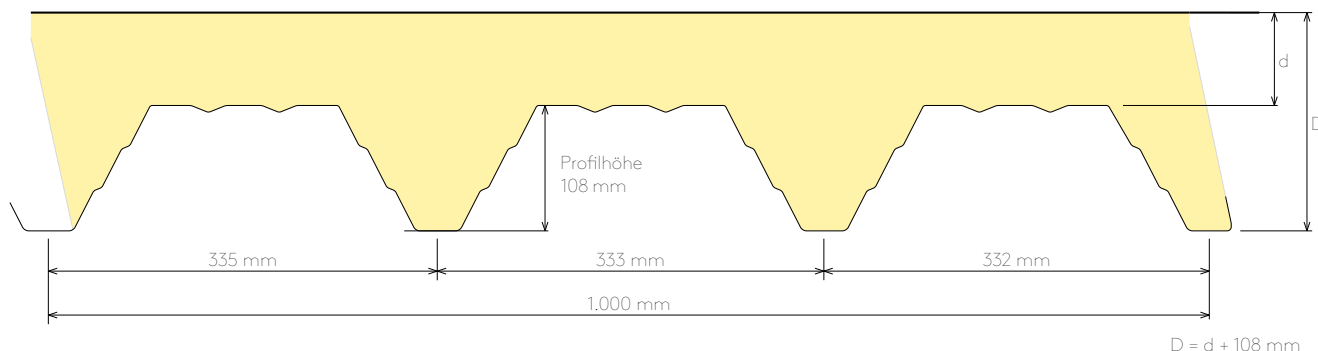
Anwendungsbereich

KS1000 X-Dek™ 108 ist ein werkseitig vorgefertigtes, trapezprofiliertes Flachdachelement mit IPN-Hochleistungsdämmkern, welches für alle Gebäudearten mit einer Dachneigung von mindestens 2% (1,15°) verwendet werden kann. Die Verlegung erfolgt von Binder zu Binder. Aufgrund der hohen Tragfähigkeit und der ebenen Außenseite eignet sich das X-Dek™ auch für den Einsatz von begrünten Dächern.

KS1000 X-Dek™ ist in unterschiedlichen Ausführungen erhältlich. Die Außenseite ist in den Varianten PVC (Sikaplan® SGK-15 Kunststoffbahn für Dachabdichtungen) oder TR27 (Glasvlies) erhältlich ist.



Abmessungen & Eigenlast



d/D [mm]	t _{nom1} /t _{nom2}	Eigenlast [kg/m ²]	
		XG	XM
100/208	0,90/1,10 mm	15,5/17,8	16,6/18,9
140/248	0,90/1,10 mm	16,8/19,2	17,9/20,3

Toleranzmaße

Parameter	Abmaß
Elementlänge	±5 mm
Elementbreite	±2 mm
Elementdicke	±2 mm
Abweichung von d. Rechtwinkligkeit (pro Meter)	±3 mm
Abweichung von d. Ebenheit (pro Meter)	±2 mm

* Auf Anfrage

Lieferlängen

Die Standardlieferlänge liegt zwischen 3,00–13,50 m (ohne Zusatzkosten). Die maximale Produktionslänge beträgt 15,00 m (16,00 m*) inklusive Rückschnitt (schaumfreie Zone).

Technische Bestimmungen

Kingspan verfügt über die landesspezifischen Prüfberichte (Typenstatik gem. Eurocode 1090) Zertifikate (Wärmeschutz, Tragfähigkeit, Brandschutz, Schallschutz). Für weitere Informationen kontaktieren Sie bitte Ihren Kingspan-Ansprechpartner.

Elementrückschnitt

X-Dek™ wird standardmäßig mit einem Rückschnitt von 50 mm geliefert. Der maximal mögliche Rückschnitt beträgt 630 mm.



Innere Deckschicht:

Vollverzinkter Stahl nach EN 10346. Die Stahlgüte beträgt S350GD+Z275, die Polyesterbeschichtung hat eine Dicke von 15 µm und wird standardmäßig in RAL 9002 geliefert. Die Standardblechdicke beträgt 0,9 mm. Weitere Dicken sind auf Anfrage möglich.

Äußere Deckschicht:

- **XM** – werkseitig angebrachte PVC-Abdichtungsbahn (Sikaplan® SGK-15), hervorragend geeignet für Heißluftverschweißen. Der Standardfarbton ist ähnlich RAL 7035.
- **XG** – Vlieskaschierung, geeignet für mechanische geklebte Kunststoffbahnen für die Dachabdichtung.

Alternativ: Organische Beschichtungssysteme – Innere Deckschicht

1. Dünnbeschichtung DU

Polyesterbeschichtung mit einer Nennschichtdicke von ca. 15 µm.

Der Standardfarbton ist Grauweiß (ähnlich RAL 9002).

2. Standard Polyester – PES

Polyester ist ein universelles, wirtschaftliches Beschichtungssystem, welches sich durch eine gute Farbbeständigkeit auszeichnet. Die Standardschichtdicke beträgt 25 µm.

Andere Beschichtungssysteme der inneren Deckschicht sind auf Anfrage verfügbar. Für weitere Informationen wenden Sie sich bitte an Ihren Kingspan-Ansprechpartner.

Dämmkern

IPN-Dämmkern mit geschlossenzelliger Struktur.

Der Dämmkern ist gesundheitlich unbedenklich, verfügt über Null-Ozonabbaupotential und ist FCKW-/HFCKW-frei.

Dichtbänder

Das X-Dek™ wird standardmäßig ohne Dichtband ausgeliefert. Bei erhöhten klimatischen Anforderungen empfiehlt es sich, den Längs- und Querstoß innenseitig mit einem diffusionsdichten Dichtband abzudichten.

Wasserundurchlässige Stoßabdichtungen (KS1000 XM)

- Die Längsstoßüberlappungen sollten nach der Montage mit einem Heißluftgerät verschweißt werden. Die Querstöße sollten mit einem 200 mm breiten PVC-Streifen zusätzlich abgedichtet werden.

Technische Angaben

Dämmverhalten

Dämmkerndicke (d) [mm]	U [W/m²K]
	$\lambda_D = 0,022$ [W/mK] XM/XG
100	0,20
140	0,14

U – Wärmedurchgangskoeffizient W/m²K

λ_D – Wärmeleitfähigkeit (nach Alterung) W/mK

Umweltverträglichkeit

KS1000 X-Dek™ mit IPN-Dämmkern reagiert chemisch neutral und bietet keinerlei Nährboden für Schimmel und Fäulnis.

Brandschutz

Das Brandverhalten des IPN-Dämmkerns wurde gem.

DIN EN 13501+A1:2010 geprüft. X-Dek™ erreicht ein Brandverhalten von B-s2,d0.

Elementtyp KS1000 X-Dek™ 108	Dämmkerndicke (d) [mm]	
	100	140
	Feuerwiderstandsklassen gem. EN 13501-2	
XM/XG	REI 15	REI 30

* harte Bedachung gem. DIN EN 13501-5
(entspricht DIN 4102-7)

Schallschutz

KS1000 X-Dek™ weist folgende schallschutztechnische Eigenschaften auf:

Elementtyp	R _w [dB]
KS1000 X-Dek™ 108	
XG 100/140	24
XM 100/140	23

Technische Bestimmungen und Normen

KS1000 X-Dek™ entspricht den Anforderungen nationaler und europäischer Normen und Richtlinien.

Qualität

Kingspan isolierte Dach- & Wandsysteme werden aus hochwertigen Vormaterialien unter ständiger Qualitätskontrolle in modernsten Produktionseinrichtungen hergestellt. Sie erfüllen die Anforderung der ISO 9001:2015. Zertifizierte Qualitätssicherung stellt höchste Qualität und Beständigkeit sicher.

Verpackung & Transport

Die Elemente werden verschachtelt verpackt, um die Palettenhöhe gering zu halten. Die Außenseiten werden mit Polystyrolstreifen oder Kantholzern geschützt, das Paket wird in Wickelfolie eingehüllt.

Die Elementanzahl pro Paket ist abhängig von der Dicke und der Gesamtlänge der Elemente. Die aufgeführten Tabellenwerte verstehen sich als Richtwerte. Die Angaben reduzieren sich bei außergewöhnlich hohen Lieferlängen. Die typische Pakethöhe beträgt 1.100 mm. Die Werte in der Tabelle beziehen sich auf Elementlängen von 8 m.

Dämmkerndicke (d) [mm]	100	140
Elementanzahl pro Paket	6	5

Anlieferung

Die Elementanlieferung erfolgt mittels LKWs direkt an die Baustelle, sofern nicht anders vereinbart. Die Entladung unterliegt dem Auftraggeber bzw. Verleger und ist bauseits zu gewährleisten.

Montage

Bei der Verlegung der Elemente ist die „Richtlinie für die Planung und Ausführung von Dach-, Wand- und Deckenkonstruktionen aus Metallprofiltafeln“ des IFBS zu beachten.

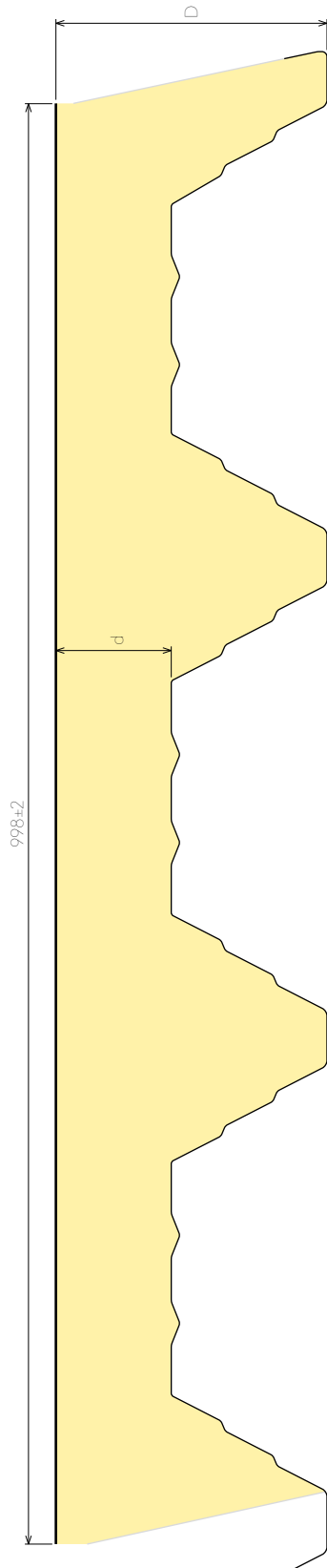
Anforderungen an die tragende Unterkonstruktion

Die Anforderungen und Toleranzen an die tragende Unterkonstruktion für das X-Dek™ werden in DIN EN 1090-2:2008 (Ausführung von Stahltragwerken und Aluminiumtragwerken: Technische Regeln für die Ausführung von Stahltragwerken) angegeben. Obwohl sich diese Norm nur auf Stahltragwerke bezieht, sind die hierin genannten zulässigen Grenzabmaße auch bei anderen Konstruktionsarten (Stahlbeton, Holz) zu Grunde zu legen. Bei der Montage des KS1000 X-Dek™ (Stahl-Stahl) muss die Unterkonstruktion eine Ebenheit von L/600 zwischen den benachbarten Auflagerflächen aufweisen, wobei L die Stützweite zwischen zwei Auflagern darstellt.

Die einzelnen Angaben in diesem Datenblatt gelten nur dann als zugesicherte Eigenschaft, soweit sie jeweils im Einzelfall ausdrücklich als solche schriftlich bestätigt sind. Technische Änderungen vorbehalten.

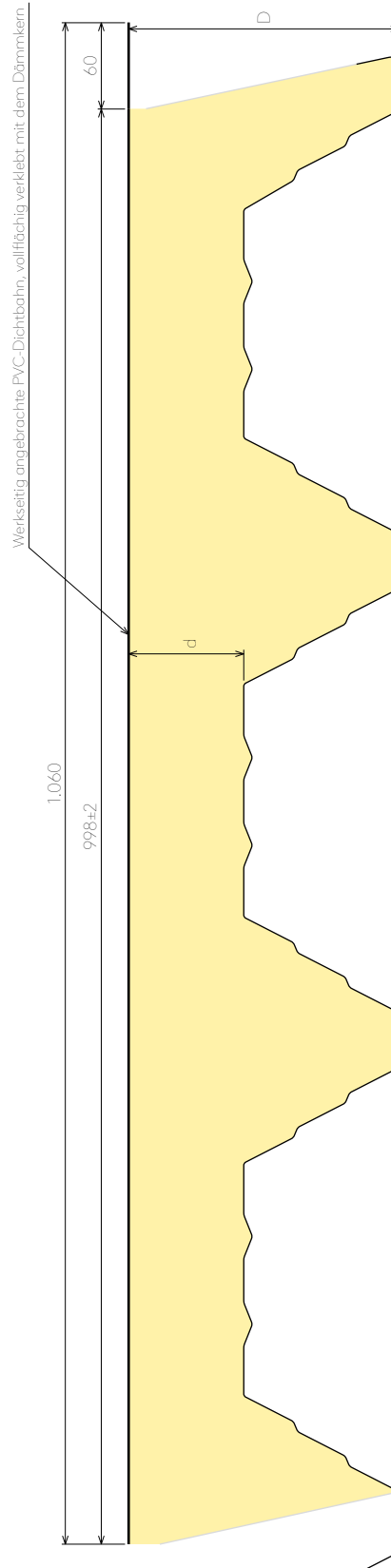
KS1000 X-Dek™ 108 mit XG

verfügbaren Dämmkerndicken: 100 und 140 mm



KS1000 X-Dek™ 108 mit XM

verfügbaren Dämmkerndicken: 100 und 140 mm



Verfügbare Elementdicken

Dämmkerndicke (d) [mm]	Elementdicke (D) [mm]	Gesamtbreite [mm]
100	208	1.052
140	248	1.052